

令和3年4月のおりひめバス見直しに向けた
運行内容の検討について

【答申】

令和2年8月

おりひめバス運行事業検討委員会

目次

はじめに	2
(1) 検討にあたって	4
(2) 中間報告について	6
(3) おりひめバスの見直しと方向性の概要	9
(4) 運賃に関する提案	12
(5) 路線図案（変更点と特徴）、系統別停留所一覧	14
(6) 各路線時刻案	28
まとめ	47
おりひめバス運行事業検討委員会の経過	48
おりひめバス運行事業検討委員会委員名簿	50

はじめに

おりひめバスは、平成4年からの民間バス撤退による廃止代替バスとして誕生し、平成8年の民間バス完全撤退以降、桐生市内の路線バスを一手に担ってきました。

平成13年度のピーク時には年間47万人を超えた利用者も、令和元年度は36万8千人と、本市の人口減少に比例するようにその利用者数を減らしています。

令和3年4月からの県立高校の統廃合によって、大きな収入源であった高校生の定期利用が見込めず、利用者数、運賃収入のさらなる減少が避けられません。

また、今年に入ってからの新型コロナウイルス感染症の影響による利用者数、収益の減少により、全国の公共交通業界が総じて存続の危機に直面している状況です。

例年、9千万円から1億円の赤字補填を行っているおりひめバスですが、将来にわたり持続可能な公共交通として、また、地域の大切なインフラとして維持していくには、財源をどう確保していくか、おりひめバスの利用者だけでなく、普段利用していない人にも同じように意識して考えて欲しいとの思いを強く感じております。

県立高校の統廃合に合わせて、おりひめバス運行事業の全体見直しに着手することになりましたが、今回のような大幅な見直しをすることにより、便利になったと感じる人、不便になったと感じる人、見直し後に様々なご意見が多数出てくることが予測されます。

そのような中、今回の見直し案における最大の特徴は、各路線（地域）にバス車両を固定することにあると考えております。

運行本数を最大化できるように、現行では一つの車両を路線に貼り付けることなく複数の路線に柔軟に運用することを目指してきましたが、ある地域の運行内容を改善しようとしても、他地域の運行に影響が出るため簡単には手が出ませんでした。

見直し案では、各地域に車両を固定することで、その日は1日同じ車両がずっとその路線を走るようになります。このことは、現行の運行と比べると路線間での融通がなくなるため、効率は落ちますが、ダイヤ改正を行う上では、影響がその路線・地域内で完結することから、見直し後の話し合い、検討の影響がその地域に関することだけとなって進めやすくなるという利点があります。

その分、全体の運行本数が減少することはやむを得ないこととなりますが、今回は大幅な路線とダイヤの見直しでもあり、あえて原点に戻ることといたしました。

また、おりひめバスが特に担うべき役割として、交流人口にも便利で活用してもらえ、近隣病院への足の確保、中心市街地における基幹的公共交通軸の確保を重点的に考慮し検討を重ねてまいりました。

地域が抱える交通事情はそれぞれであり、課題や要望を踏まえた運行についても、様々な制約がある中でバランスを考えながら検討してきましたが、おりひめバスだけですべての課題、要望を解決できるものでもありません。

「自分たちの地域から中心市街地までの移動はおりひめバスを利用して、地域内の移動やバス停までの移動は自分たちの地域で考えよう。用意しよう。」といった考え方も必要になってきていると考えます。

令和3年4月のおりひめバス改正が、地域における将来の公共交通を自分たちで考え作り上げていく、その第一歩となるための下地として、地域と中心市街地を結ぶ幹線、地域内を運行する支線を意識した改正案をまとめました。

ご理解のほどよろしくお願いいたします。

(1) 検討にあたって

桐生市長からの諮問を受けて、下記の 3 つの項目について検討を行うこととなりました。

- ① おりひめバスの運行体系に関すること
- ② おりひめバスの運賃に関すること
- ③ その他おりひめバスの運行に関すること

検討を進める上で、これまでにまとめられた「おりひめバスの見直し方針」、「おりひめバスの現状と課題」、「おりひめバス見直しに対する地域課題と要望の確認」、「桐生市コンパクトシティ計画（立地適正化計画）」を委員間で共通認識を図ったうえ、路線の経路、車両の配分、ダイヤ設定の検討を進めてきました。

◇本市における交通政策とおりひめバスの考え方について

- おりひめバスの立ち位置の明確化
 - 福祉に配慮した公共交通（福祉交通ではない）
 - 公共交通とは…自家用車に頼らず、対価を支払うことで、誰もが安心して安全に目的地まで移動できる移動手段
 - 福祉交通とは…交通行動上、さまざまな移動の場面で安全な移動に対する支障や、身体的苦痛を伴う等の制約を受ける人のための移動手段
- 車両を路線に張り付けて単純化を図る
 - 運行本数は減るが、路線ごとのダイヤの柔軟性を上げる。
- 乗り換えは当たり前であること
 - 各方面からの路線を集約する乗換拠点を設定する路線バスにおいては、目的地への乗り換えが生じることは必須
 - 路線バスは安いタクシーではないので、乗り換えやバス停までの移動が困難という課題については、3次交通や福祉交通で補完すること
- 総合病院への通院が容易にできること
- 鉄道を介しての交流人口が拠点駅から市内各地域へ移動する手段になりえるための仕掛け

- 利便性の高い移動手段の確保にはそれなりのコストがかかること

令和元年度実績	おりひめバス	新里町デマンドタクシー
利用者数（1日平均：年間）	1,005人：367,890人	28.2人：10,316人
経常経費（1日平均：年間）	約35万円：約1億2,700万円	約4万円：約1,486万円
経常収入（1日平均：年間）	約9.5万円：約3,500万円	約9千円：約343万円
1人あたりの経常経費 （利用者：人口）	約363円：約1,221円	約1,440円：約136円
1人あたりの経常収入 （利用者：人口）	約94円：約316円	約333円：約31円
※R2年3月末人口：109,490人		
※車両購入費は、小型車両で約2,000万円/1台であり、上記の経費には含まれていない。		

上記の表から、おりひめバスは年間約1億2,700万円の経費がかかりますが、維持していくためには、桐生市民1人あたり約1,221円の税負担が必要になります。その上で、利用者は1回あたり約94円負担していることがわかります。

参考に、新里町デマンドタクシーでは、年間約1,486万円の経費がかかりますが、維持していくためには、桐生市民1人あたり約136円の税負担が必要になります。その上で、利用者は1回あたり約333円負担していることがわかります。（1回300円の運賃を超える負担額は、回数券の購入で未使用分も計上されているためと推察）

また、普通自動車の所有に必要な諸費用は普通車1日あたり1,713円、軽自動車1日あたり1,271円が必要（群馬県タクシー協会調べ）との試算もあり、交通事故による損害補償などのリスクも含めて、自家用車を持ち続けることから公共交通の利用にシフトしていくメリットも考慮していく必要があると思えます。

また、今回の見直しでは地域間幹線と地域内支線といったコンパクトシティを念頭に置いた交通軸の明確化を強く意識し、利用者に認識してもらうことに重点を置いて設計しています。将来の運行体系構築のための中間的なものであり、将来的に構成すべき交通システム案（計画・PDCA）を継続して検討するべく、実現に向けたタイムテーブルと、今回の見直しがどの段階に位置するのかを明言する必要があります。

あわせて、市民の日常生活における移動の問題に取り組む専門の課（交通政策課）の設置と専門職員の養成を提案します。

(2) 中間報告について

令和2年1月23日(木)に佐羽委員長、塚田副委員長から荒木市長へ令和3年4月のおりひめバス見直しに向けた運行内容の検討についての中間報告を行いました。

翌1月24日(金)に桐生市から令和元年度第4回桐生市地域公共交通会議において、中間報告の内容について報告がなされました。

その後、令和2年3月7日(土)～4月6日(月)の期間、一般に公表され、中間報告の内容に対する意見を集約していただきました。

◇おりひめバス運行事業検討委員会中間報告に対する意見まとめ

路線別	意見
中央幹線	<ul style="list-style-type: none">・新桐生～JR 桐生駅間が増えるのはいいと思う。乗り換えがスムーズにできる時刻調整と案内をお願いします。
梅田線	<ul style="list-style-type: none">・梅田に行き山を歩くために乗っています。・桐女方面のバスの本数が少なくなることが心配です。・上菱団地からのルートを残して欲しいです。・厚生病院に直通で行けるようにして欲しいです。
川内線	<ul style="list-style-type: none">・川内は利用している人が多い。・川内線新桐生駅直通がなくなるのは不便・吹上からヤオコーに行く便も欲しいです。・川内と相生と菱の路線が大きく変わるようで少し不安ですが、乗りやすい路線の計画をお願いします。川内線が相生地域に伸びていて楽しみです。乗り換えが慣れるか心配です。
広沢線	<ul style="list-style-type: none">・さらさ入口バス停をドコモショップ前に移動できませんか。名前も桐生さらさと間違えやすいので、変えた方がいいと思います。・ユートピア広沢の前で止まってくれるのでありがたいです。変更後のコースでも特に関係ないので大丈夫です。
境野線	<ul style="list-style-type: none">・境野線が厚生病院経由となり、境野地域の利便性が向上すると思う。

菱線	<ul style="list-style-type: none"> ・9時頃に幸橋から厚生病院に行ける便が欲しいです。 ・菱線、予約制代替になる地域に、定時運行を残してください。 ・仲町の路線を作っていただきありがとうございます。
相生線	<ul style="list-style-type: none"> ・ヤオコーの中までできるだけ入って欲しいです。 ・ゆっくり買い物がしたいので増便をお願いしたいです。 ・相生線さくらもーるの上り便もヤオコーから足仲団地まで来てもらいたい。 ・午後桐生駅から足仲団地に帰る便が4時間以上開いてる。3時か4時にあると帰れる。
全体	<ul style="list-style-type: none"> ・時刻表が示されていないのでぴんと来ませんが、全体的にバランスの良い路線だと思います。 ・予約制（宮本）は助かっています。 ・朝夕の時間帯は現在の運行時間とあまり変えて欲しくないです。
料金	<p>全体について</p> <ul style="list-style-type: none"> ・値上げは仕方ないと思う。 ・定期の値段→全体的に少し高い気がする。 ・料金はぜひ上げないでもらいたいです。 ・値上げ後も高いと思わないので変わらず利用したいと思います。 ・仕事でバスを利用しているので、少しくらいは料金が上がってもいいと思います。 <p>小中学生について</p> <ul style="list-style-type: none"> ・利用料を原則有料とする考え方には賛成です。しかし、基本運賃と定期券のバランスが気になります。 ・/小学生の運賃は1回100円なのに、定期券だと無料？ ・/障害者の運賃は1回100円、中学生と70歳以上は1回200円なのに、定期券だとすべて1,000円？ ・現行制度では、中学生以上はすべて通学定期券の対象であったと思いますが、今回は高校生以上に変更するのですか？ ・義務教育である中学生に配慮するのであれば、基本運賃も定期券も「小・中学生」として料金を統一したらどうですか？ ・小学生が半額で定期券は無料？わかりづらい。 <p>障害者について</p> <ul style="list-style-type: none"> ・障害者の運賃を有料にするのは絶対に反対します。いくら安くしようと有料化による影響は大きいです。

	<ul style="list-style-type: none"> • 運賃について要望します。障害者から料金を取る計画のようですが、これは断固反対します。 全国的に障害者にやさしいまちづくりを推進している、桐生市もそうでしょう。時代に逆行です。 <p>高齢者について</p> <ul style="list-style-type: none"> • 年金で生活。敬老パスポートの値上げは厳しいです。 • 70歳代以上の定期券は、1,500円にしたらどうですか？ • 自動車の運転免許証を返納しました。車のない生活ができるか迷っている気持ちの背中を押してくれたのが、おりひめバスの敬老パスポート券の存在でした。今後も利用しやすい料金の継続をお願いいたします。 • 倍の1か月1,000円になるのはきついです。もともとが安いから仕方がない。 • 運賃については、敬老パスポート券値上げは致し方ない
その他	<ul style="list-style-type: none"> • 運転手さんの労働、余裕を持った運行管理にしてほしい。結果としてサービス向上、利用者増につながると思います。 • 桐生駅北口、ヤオコーの停留所の待合環境を改善して欲しい。 • タクシー券の配布について要望します。

また、本中間報告を受け、6月10日には、桐生市議会総務委員会から桐生市に対して「公共交通に関する提言書」が提出されています。

これら中間報告以降の各方面からの意見、提案については、今までの検討内容との整合性を踏まえながら、今回の見直しに組み込める部分については、意見・提案を反映させて、最終答申の作成へとつなげてまいりました。

(3) おりひめバスの見直しと方向性の概要

【6つの基本方針に対応した見直し点と今後の方向性について】

1. 限りある資源を最大限活用し、効率的でより利便性を向上させた運行内容を目指すとともに、バス車両での運行が難しい地域については、地域の実情を考慮し、おりひめバスを補完する施策の導入を図る

① 現行 11 台の車両を各地域に割り当てて、路線に車両を固定したダイヤで設定

現状の効率化（運行便数の最大化）を追求した 1 台が複数路線を行き来する運行よりも、路線に車両を固定することで多少効率が落ちる運行となりますが、今後のダイヤ調整が容易に実施しやすくなります。

一から見直している今回のダイヤ案では、必ずしも状況に応じたダイヤ設定ができていない場合も十分考えられますので、将来の調整を考慮した試験的な運行として理解していただきます。

② 川内線の支線系統、境野線、菱線において、曜日で運行経路が大きく変わるダイヤを設定

運行エリア内の各区域を毎日少ない本数で運行している現状から、交通空白エリアをカバーしつつ、各区域の一日の本数を確保（輸送力を集中）することができます。

③ 予約制おりひめ（予約制乗合タクシー）岡の上線、宮本線の運行エリアの拡大

導入時より利用が低下している現状を踏まえ、周辺の交通空白地域をカバーする運行区域へと拡大し、おりひめバスの運行を補完していきます。

④ 予約制おりひめ（予約制乗合タクシー）の新規導入について

菱線の「桐陽台団地～米沢～城の岡団地」区間は利用が少ないことから、おりひめバスを切り離して予約制乗合タクシーに代替し、境野線とも接続して路線網を形成していきます。

※予約制おりひめ（予約制乗合タクシー）では、日常品の買い物が可能となる運行経路を基本とし、それ以上の移動需要には、おりひめバスへの乗り換えをお願いすることになります。

2. 桐生市立地適正化計画との整合性を踏まえた路線を構築する

① 中心拠点（桐生駅周辺）と地域拠点（新桐生駅、相老駅）を結ぶ基幹的公共交通軸として、鉄道でつながっていない桐生駅＝新桐生駅間の運行に重点を置き、中央幹線片道 30 本／日以上を設定

中心市街地の主要施設（市役所、桐生厚生総合病院、商業施設など）へ移動したいときに、本数を多く確保することで、各地域幹線から中央幹線へ、またバスから鉄道へと乗り継ぎがしやすくなります。

② 各地域と中心市街地を結ぶ幹線系統（基幹路線）の設定と幹線から地域内を運行する支線系統に分けた路線を設定

幹線としての利用状況、支線としての利用状況を個別に把握することで、その地域の移動需要の特性を把握し、次の見直しの方向性を見つけやすくなります。

例えば、地域内エリアの移動をほかの移動手段に切り替えることで、支線系統の輸送力を幹線系統に回して本数を確保することが可能となります。

3. 鉄道や他の交通手段との役割分担を明確にし、地域の活性化に寄与する運行体系を構築する

① おりひめバスは定時定路線運行のバスであり、安いタクシーではありませんので、目的地までの移動に乗り換えが生じてくることはあたりまえのことになります。

おりひめバスは高齢者や障害者の移動を支援する福祉を目的とした交通手段ではなく、バス利用者に対して、福祉的に配慮した公共交通（路線バス）であることを明確化していきます。

- ・ 福祉交通とは…福祉有償運送、福祉タクシー

様々な事情で公共交通が利用できない方に特化した移動手段

- ・ 福祉的な配慮とは…誰でも乗降がしやすいノンステップバスの導入

車いす利用者も利用しやすい環境づくり

② バス停までの移動や乗り換えが困難な方への対応

地域における自主性と移動コストの負担を前提とした地域内交通システム（3次的な交通手段）の形成を地域が主体となって考えていただきます。

市はその活動に対して支援を行うべきと考えます。

4. わかりやすさを徹底するとともに、利用者の利便性向上を目指し、利用促進策に取り組む

① バスロケーションシステムや運賃支払い時のキャッシュレス化の導入

運行するバス車両が現在どこにいるのかを把握できるシステムや交通系 IC カード、QR コードなどによる運賃のキャッシュレス決済など、全国的に主流になりつつある技術の導入については、ICT（情報通信技術）による多彩な情報が収集できる反面、コストが大きいものが多く、早期実現は困難と考えますが、安価に導入できる方法を模索するなど、運転士や事務の負担軽減も考慮した前向きな検討をお願いします。

② 乗り換え検索アプリの活用

現行のおりひめバスの時刻やバス停位置の情報が取得できるシステム（ぐんまバスコンシェルジュ、Google 経路検索など乗り換え検索ができるアプリ）を広く周知し、また活用していくための研究をお願いします。

③ 乗るバスを探しやすくするための路線番号の活用

5. 既存交通事業者との共存共栄を図りながら、利用状況や需要を把握し、現在の本市に適した運行体系を構築する

① 鉄道路線との競合を避け、鉄道との乗り換えを支援する補完的な役割を果たす路線、ダイヤを設定

路線バスによる移動の利便性を追求していますが、すべての移動をカバーすることはできません。主要駅を経由する本数を確保していくとともに、路線バス等の利用に合わない移動には、タクシーや鉄道も利用してもらうなど、市民の側にも既存の交通システムの活用についての理解が必要です。

② 既存交通事業者の活用

地域主体の交通システムの構築にあたっては、ボランティアなどへ過度に期待せず、安全性が担保されるタクシー事業者の積極的な活用、仲介を市が支援することが必要と考えます。

ボランティアではなく交通事業者を勧める理由としては、安全に対する仕組み・対応のノウハウがしっかりと保証されていることのほか、ボランティアに継続性を求めることは酷なことであり、持続可能な仕組みになりえないためです。

6. 受益者負担の原則に則り、運営の健全化を図る

① 運賃の割引制度の見直し

普通運賃は変更せず、定期運賃における一般以外の割引区分を新たに設定し、福祉的な配慮をしながら、利用者からの適切な料金負担を求めます。

近隣他市のコミュニティバスをはじめ、全国的な路線バスにおける未就学児・障害者を対象とした割引制度が、「未就学児は無料」、「障害者は普通・定期運賃の割引率がおおむね3~5割引き」であることを踏まえ、おりひめバスを将来にわたり持続可能なものとするためにも、今まで無料で利用できた障害者の方にも移動コストの負担を求めます。

敬老パスポート券については、以前よりアンケートなどで安価すぎるなどの意見が寄せられていましたので、通学する学生の定期運賃も含め、運賃全体の割引区分を一新します。

無料の廃止、敬老パスポートの値上げにおいても、福祉的に配慮した負担しやすい金額として設定しました。

- ・敬老パスポート券の値上げ、市内小学生、障害者の無料廃止
- ・障害者の定期券購入額の割引率を7割から5割へ変更
- ・一般の高齢者（70歳以上）の定期券購入額の5割引を新設

② 低所得者層への配慮

高齢者や障害者の中でも、交通コストを負担できる方、するべき方も多数いるなかで、負担できない層への補助については、別途福祉的な見地から支援をしていくものと考えます。

(4) 運賃に関する提案

○基本運賃案

新しい普通運賃			現在の普通運賃			
一般	障害者	普通運賃	一般	障害者	市内在住者	
					一般	障害者
200	100	中学生以上	200	100	200	0
100	50	小学生	100	50	0	0
0	0	未就学児	100	50	0	0

※ 障害者手帳(原本)を提示することにより運賃の半額が適用されます。

介護人を必要と認める場合は1人まで同じ運賃が適用

○回数券案：1,000円(1,100円分)

3,000円(3,500円分) ※新設

○一日乗車券案：大人 600円 ※500円から値上げ

子ども 300円 ※250円から値上げ

※ 障害者手帳(原本)を提示することにより料金の半額が適用されます。

介護人を必要と認める場合は1人まで同じ運賃が適用

○1か月定期券案

新しい定期運賃負担額				現在の定期運賃負担額				
一般	障害者	市内在住者		定期券 (1か月)	一般	障害者	市内在住者	
		一般	障害者				一般	障害者
-	-	-	-	未就学児	3,000	2,100	-	-
1,000	500	※ 500	※ 250	小学生	2,500	1,750	-	-
2,000	1,000	※ 1,000	※ 500	中学生	5,000	3,500	5,000	-
4,000	2,000	4,000	500	高校生	5,000	3,500	5,000	-
4,000	2,000	4,000	500	大学生	5,000	3,500	5,000	-
6,000	3,000	6,000	500	一般	6,000	4,200	6,000	-
6,000	3,000	3,000	500	60歳代	6,000	4,200	6,000	-
3,000	1,500	1,000	500	70歳代	6,000	4,200	500	-
3,000	1,500	1,000	500	80歳代	6,000	4,200	500	-
3,000	1,500	1,000	500	90歳代	6,000	4,200	500	-

※市内小・中学生は、通学用途の証明によって無料で交付を行う。

- 販売月は 1 か月分から 6 か月分まで 1 か月単位で購入可能とし、月数が増えるごとに割引率を上げていきます。

$$\left(\text{1か月の定期券額} \times \text{購入月分〇か月} \times \text{〇か月分に応じた割引率**\%} \right)$$
- 定期券の購入にあたっては住所、年齢が分かる身分証（保険証など）や通学が分かるもの（学生証や通学証明書など）の提示を必須とし、該当する区分により販売額を決定します。提示できない場合はすべて一般料金で販売とします。
- 未就学児については、市内外ともに自己申告で無料乗車とします。
- 週に 1 回利用する程度の利用負担額とした 1 か月 1,000 円を新たな福祉的配慮をする額の基準として設定し、市内在住の 70 歳以上と中学生に適用します。小学生は半額の 500 円。
- 定期利用する市内在住障害者は、今までは乗車のたびに障害者手帳の原本を提示する必要がありましたが、定期券を購入することで障害者手帳を持ち歩かなくてもよくなるので、手帳を紛失するリスクが小さくなります。
- 市内在住の障害者は、福祉料金の障害者割引適用額として、500 円、小学生は 250 円を設定します。
- 介助者用の定期券発行を希望の場合は、同時に購入してもらい、障害者の定期券と同じ金額で交付します。介助者の定期は一般と区別をつけて、障害者の介助以外での乗車ができないようにします。
- 高校生、大学生、その他学校等に通う人は、通学を証明するものを提示することで該当します。この区分は、市内在住者が市外の学校に通う場合、市外在住者が市内学校に通う場合も該当します。
- 市内の小・中学校が、おりひめバスでの通学が必要と認める場合には、通学の証明をもって無料とします。この場合は、学校を経由した交付も行います。それ以外の生徒は、住所年齢による区分を該当します。
- 60 代は自家用車の運転に問題がない方が多い反面、病気などにより 60 代で免許を返納する方も増えてくる年代でもあることから、市内の 60 代を一般の半額を適用することで、おりひめバスを利用しやすい環境をつくり、利用促進につなげます。

(5) 路線図案（変更点と特徴）、系統別停留所一覧

路線番号	路線名
【1】	中央幹線
【2】	梅田線
【3】	川内線幹線 川内線支線
【4】	広沢線
【5】	境野線
【6】	菱線
【7】	相生線
【8～10】	予約制乗合タクシー

【1】中央幹線

- 現行からの変更点と特徴
- JR桐生駅北口～新桐生駅間の運行を片道30本/日以上確保（現行17本）
 - 原則全系統が厚生病院を經由
厚生病院乗り入れ60本以上（現行33本）
 - 9:30までは桜木町を經由
 - 新桐生駅から東邦病院へ延伸する系統を新設
5往復分を確保



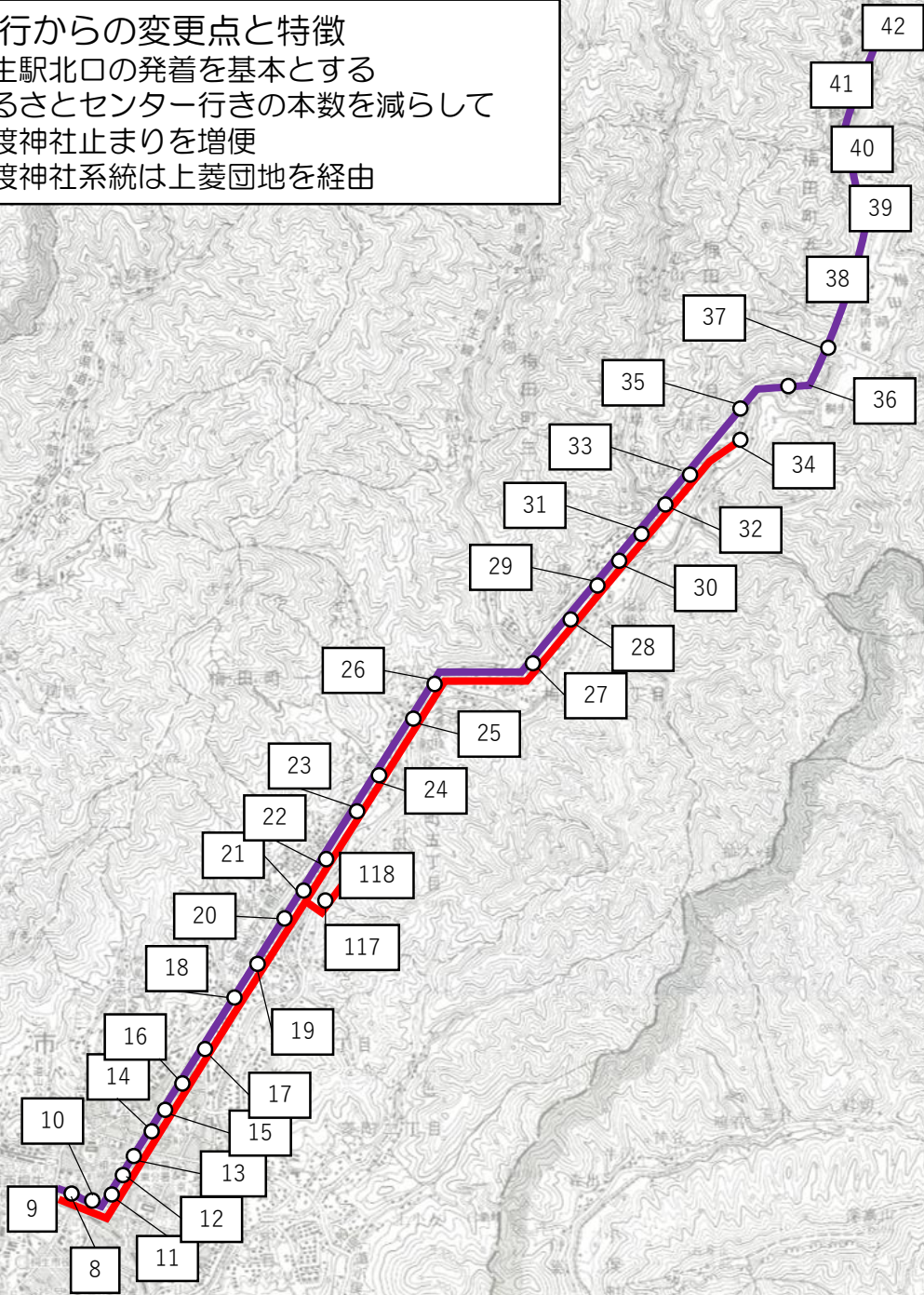
車両配置数・・・3台

系統	経路	色
1-1	桐生駅北口～ヤオコー桐生相生店～新桐生駅	紫
1-2	桐生駅北口～ヤオコー桐生相生店～東邦病院	
1-3	桐生駅北口～桜木町～新桐生駅	赤
1-4	桐生駅北口～桜木町～東邦病院	
1-5	新桐生駅～厚生病院～桐生駅北口～旧桐女	黄緑
1-6	新桐生駅～桐生駅北口～旧桐女	

【2】梅田線

■ 現行からの変更点と特徴

- 桐生駅北口の発着を基本とする
- ふるさとセンター行きの本数を減らして二渡神社止まりを増便
- 二渡神社系統は上菱団地を經由



車両配置数・・・2台

系統

2-1 桐生駅北口～本町五丁目～天神町二丁目～ふるさとセンター



2-2 桐生駅北口～本町五丁目～上菱団地～二渡神社

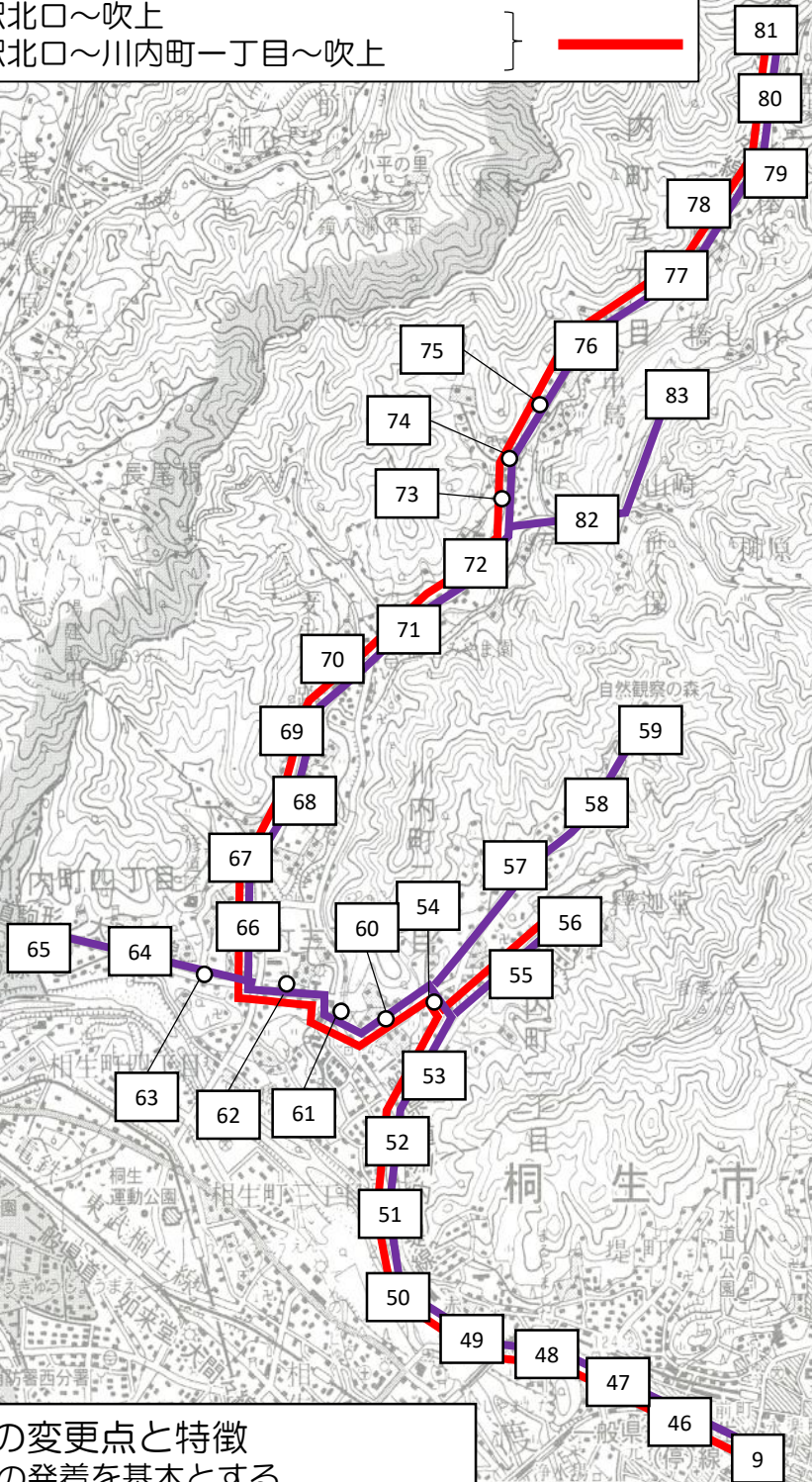


【3】川内線

幹線系統

- 3-1 桐生駅北口～川内町一丁目～自然観察の森
～四丁目集会所前～名久木～吹上
- 3-2 桐生駅北口～吹上
- 3-3 桐生駅北口～川内町一丁目～吹上

車両配置数・・・1台



- 現行からの変更点と特徴
- ・ 桐生駅北口の発着を基本とする
- ・ 毎日運行する地域内幹線系統3-1～3
- ・ すべての地域を回る系統と主要経路を最短で回る系統の組み合わせ

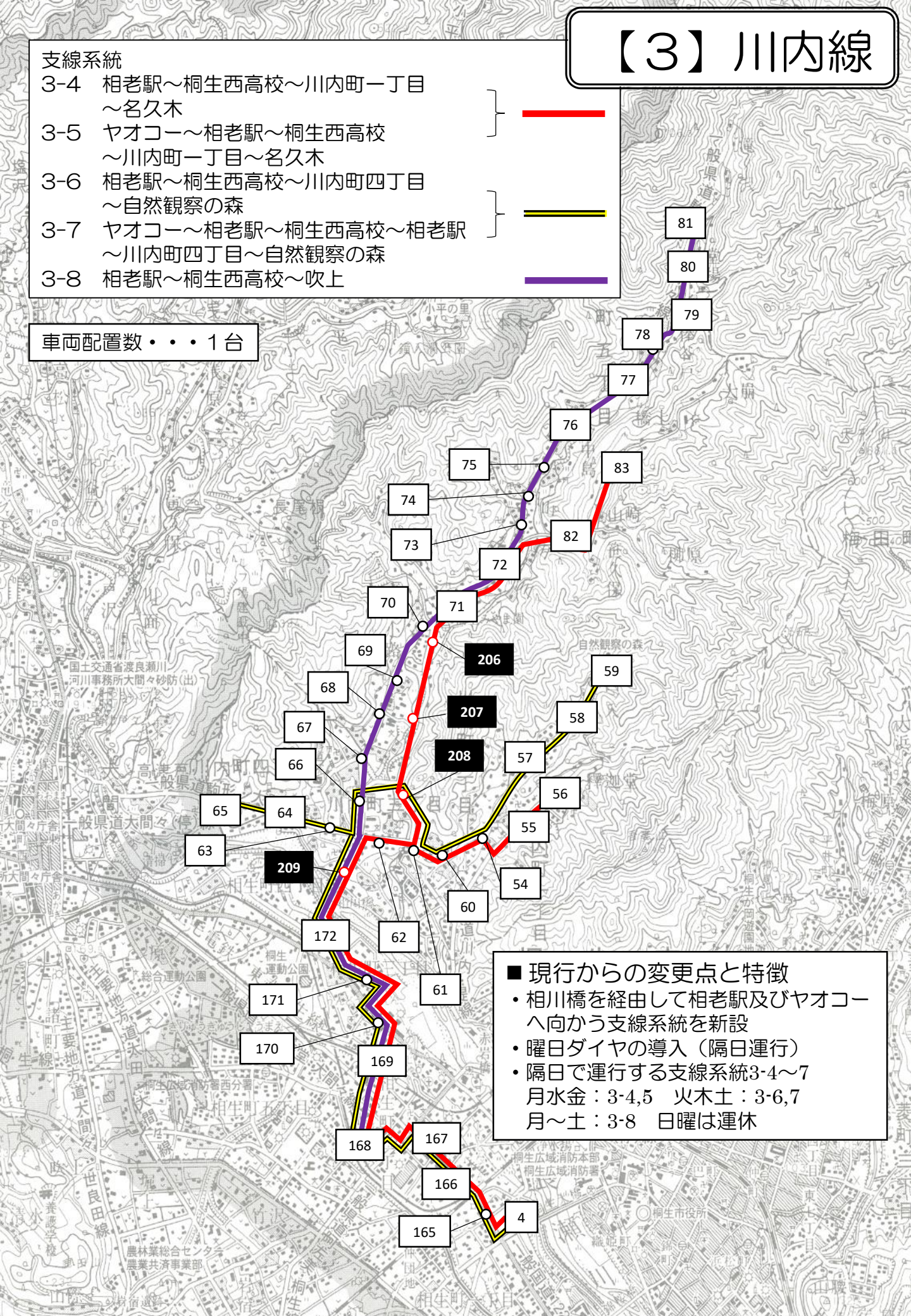
【3】川内線

支線系統

- 3-4 相老駅～桐生西高校～川内町一丁目
～名久木
- 3-5 ヤオコー～相老駅～桐生西高校
～川内町一丁目～名久木
- 3-6 相老駅～桐生西高校～川内町四丁目
～自然観察の森
- 3-7 ヤオコー～相老駅～桐生西高校～相老駅
～川内町四丁目～自然観察の森
- 3-8 相老駅～桐生西高校～吹上



車両配置数・・・1台



- 現行からの変更点と特徴
- ・相川橋を経由して相老駅及びヤオコーへ向かう支線系統を新設
 - ・曜日ダイヤの導入（隔日運行）
 - ・隔日で運行する支線系統3-4～7
月水金：3-4,5 火木土：3-6,7
月～土：3-8 日曜は運休

【4】 広沢線

系統

4-1 桐生駅北口～ヤオコー前～新桐生駅～ユートピア広沢

4-2 新桐生駅～ユートピア広沢

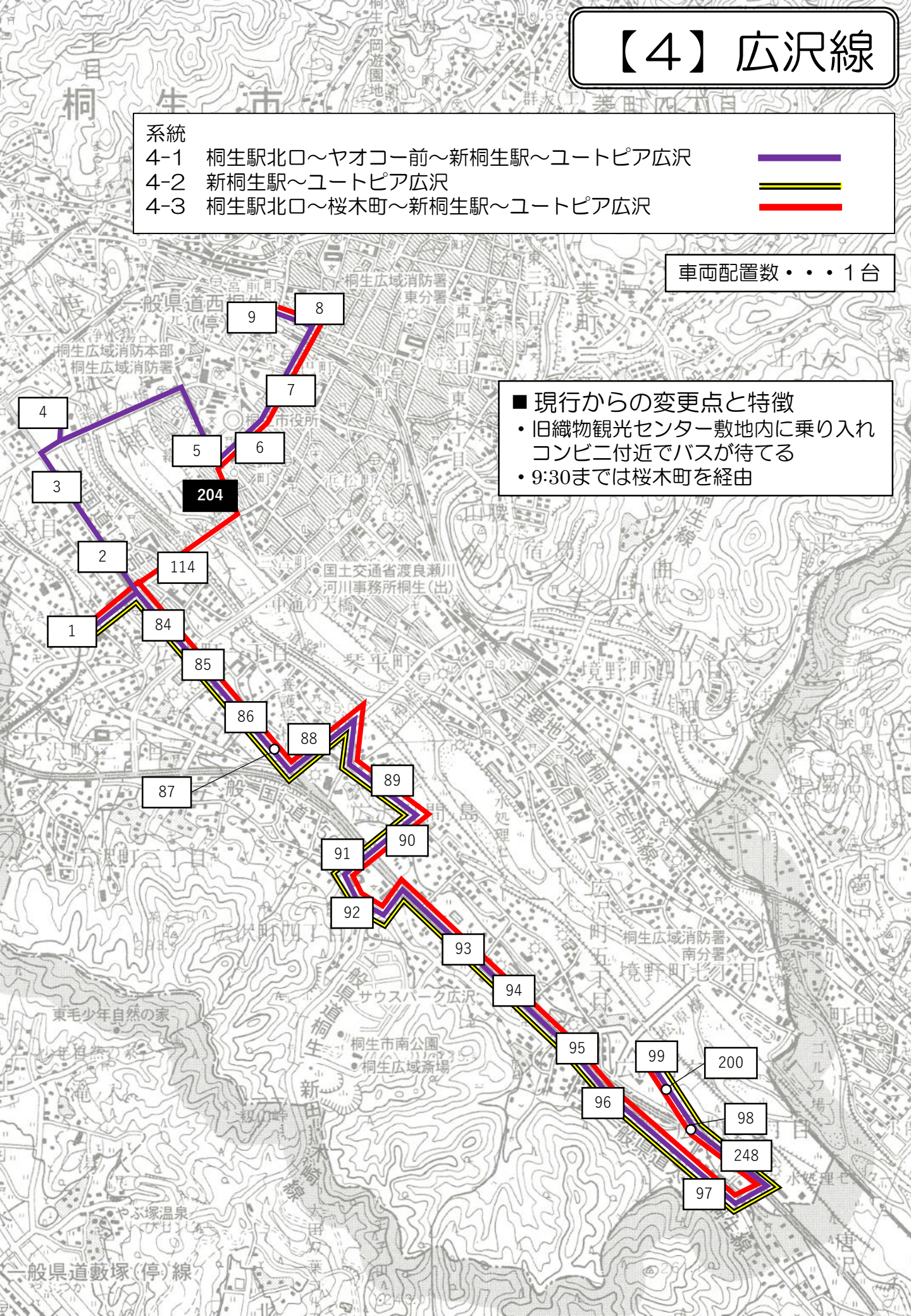
4-3 桐生駅北口～桜木町～新桐生駅～ユートピア広沢



車両配置数・・・1台

■ 現行からの変更点と特徴

- ・旧織物観光センター敷地内に乗り入れ
コンビニ付近でバスが待てる
- ・9:30までは桜木町を經由



【5】 境野線

車両配置数・・・1台

系統

- 5-1 桐生駅北口～厚生病院～新宿一丁目
～福祉センター～ユートピア広沢
- 5-2 桐生駅北口～厚生病院～新宿一丁目
～ユートピア広沢
- 5-3 桐生駅北口～厚生病院～フレッセイ
～福祉センター～ユートピア広沢
- 5-4 桐生駅北口～厚生病院～フレッセイ
～ユートピア広沢



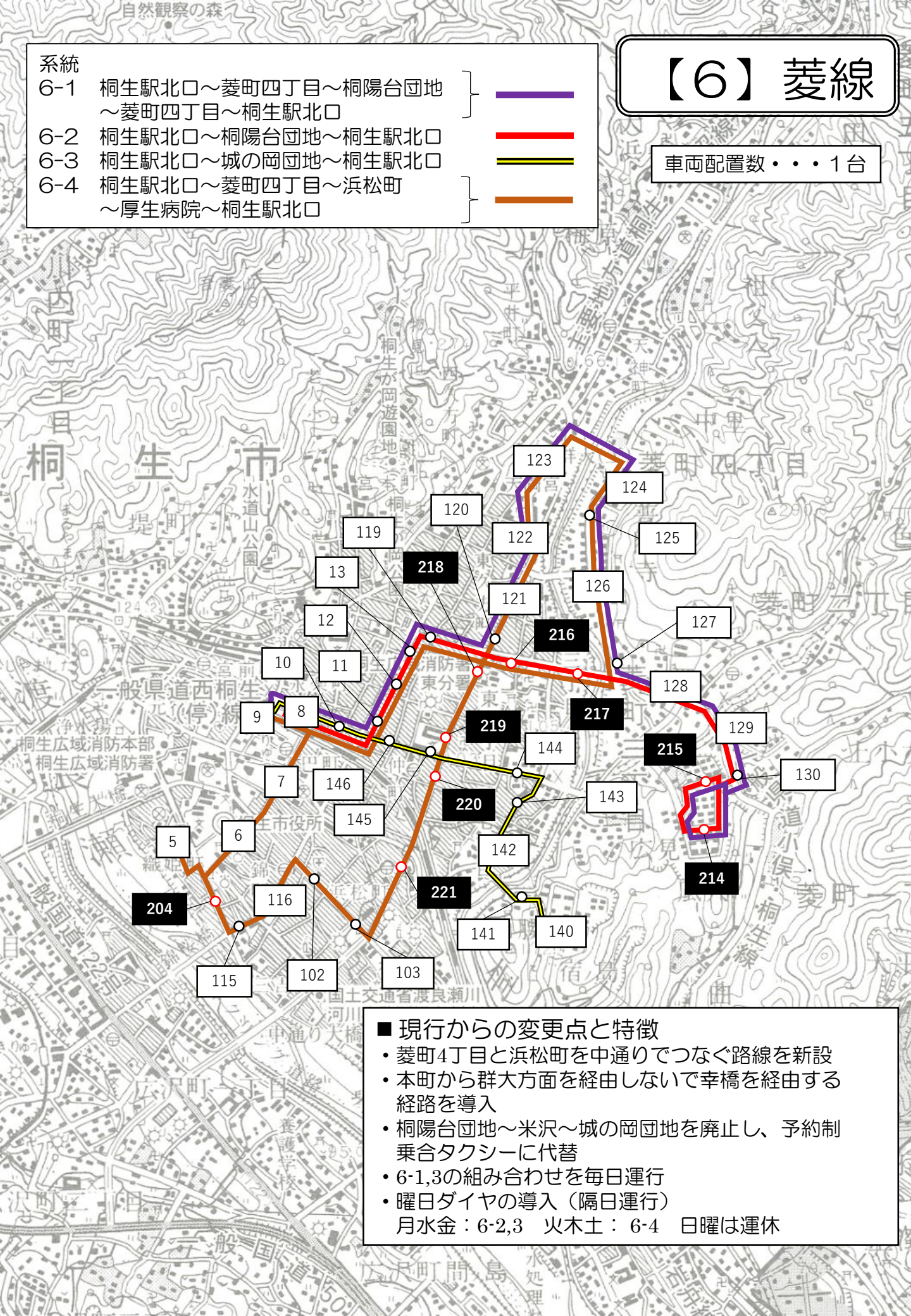
■ 現行からの変更点と特徴

- ・上り線は旧織物観光センター敷地内に乗り入れ
コンビニ付近でバスが待てる
- ・境野区域の経路は維持し、フレッセイ桐生南店前
経由の系統を新設
- ・本町通りは経由せず、全系統を厚生病院・市役所
前を経由
- ・曜日ダイヤの導入（隔日運行）
月水金日：5-1,2 火木土：5-3,4

【6】菱線

系統		
6-1	桐生駅北口～菱町四丁目～桐陽台団地 ～菱町四丁目～桐生駅北口	}
6-2	桐生駅北口～桐陽台団地～桐生駅北口	
6-3	桐生駅北口～城の岡団地～桐生駅北口	}
6-4	桐生駅北口～菱町四丁目～浜松町 ～厚生病院～桐生駅北口	

車両配置数・・・1台



■ 現行からの変更点と特徴

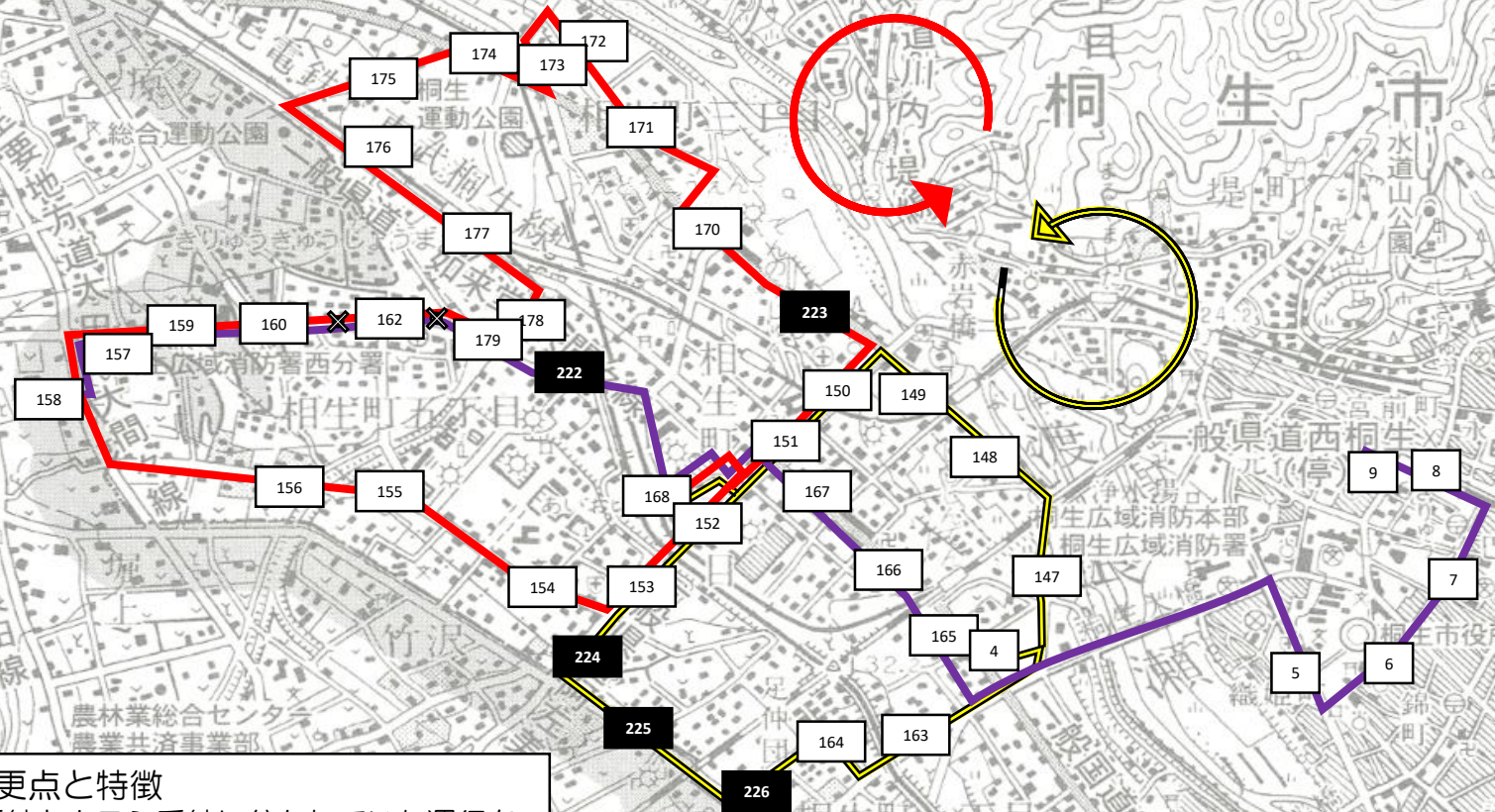
- ・菱町4丁目と浜松町を中通りでつなぐ路線を新設
- ・本町から群大方面を經由しないで幸橋を經由する経路を導入
- ・桐陽台団地～米沢～城の岡団地を廃止し、予約制乗合タクシーに代替
- ・6-1,3の組み合わせを毎日運行
- ・曜日ダイヤの導入（隔日運行）

月水金：6-2,3 火木土：6-4 日曜は運休

【7】相生線

車両配置数・・・1台

- 系統
- 7-1 桐生駅北口～厚生病院～ヤオコー～相老駅～カスミ }
～さくらもーる
 - 7-2 相老駅～カスミ～さくらもーる
 - 7-3 相老駅～足仲団地～富士山下駅～合同庁舎～相老駅
 - 7-4 相老駅～渡良瀬団地～二本松団地～県営団地
～さくらもーる～相生中学校～相老駅



■現行からの変更点と特徴

- ・さくらもーる系統とカスミ系統に分かれていた運行を地域外幹線7-1,2と地域内循環の組み合わせに変更
- ・相老駅を中心に組むとともに、ヤオコーにおいても交通結節点と捉え、循環線から中央幹線への乗り換えを考慮し、中心市街地へのアクセス向上を目指す。

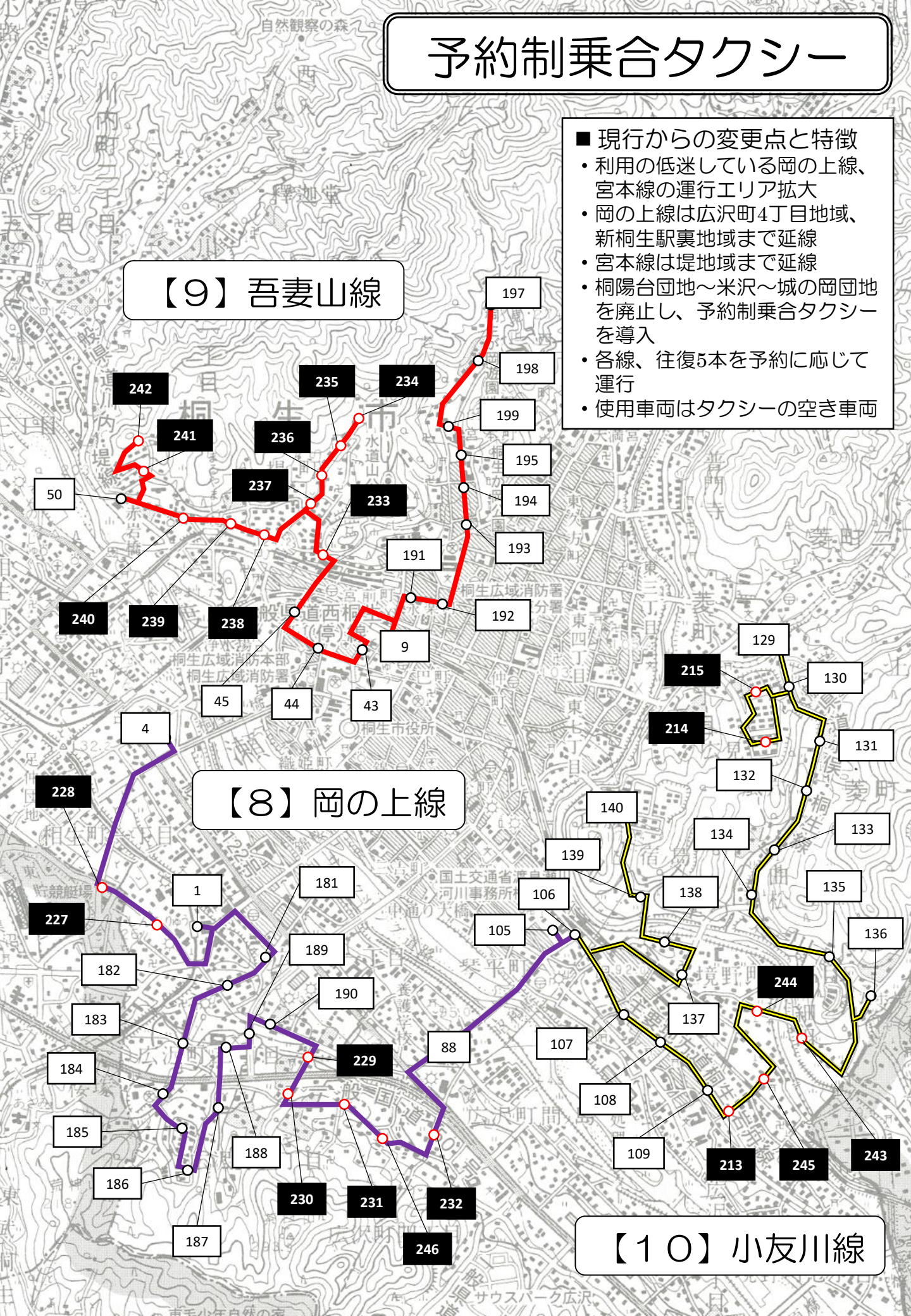
予約制乗合タクシー

【9】吾妻山線

- 現行からの変更点と特徴
- ・利用の低迷している岡の上線、宮本線の運行エリア拡大
- ・岡の上線は広沢町4丁目地域、新桐生駅裏地域まで延線
- ・宮本線は堤地域まで延線
- ・桐陽台団地～米沢～城の岡団地を廃止し、予約制乗合タクシーを導入
- ・各線、往復5本を予約に応じて運行
- ・使用車両はタクシーの空き車両

【8】岡の上線

【10】小友川線



【1】 中央幹線



【2】 梅田線



【3】 川内線



【4】 広沢線



【5】 境野線



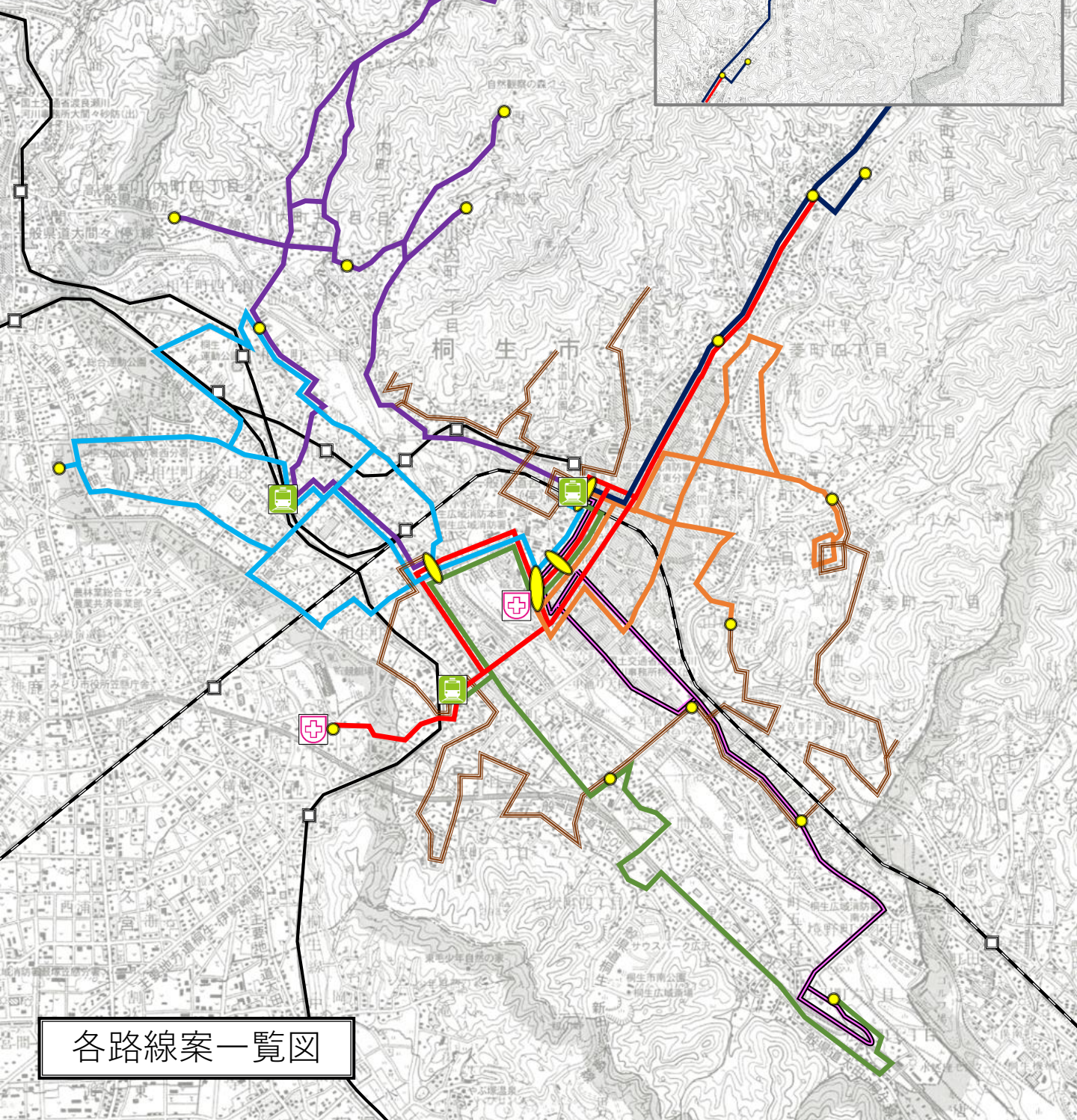
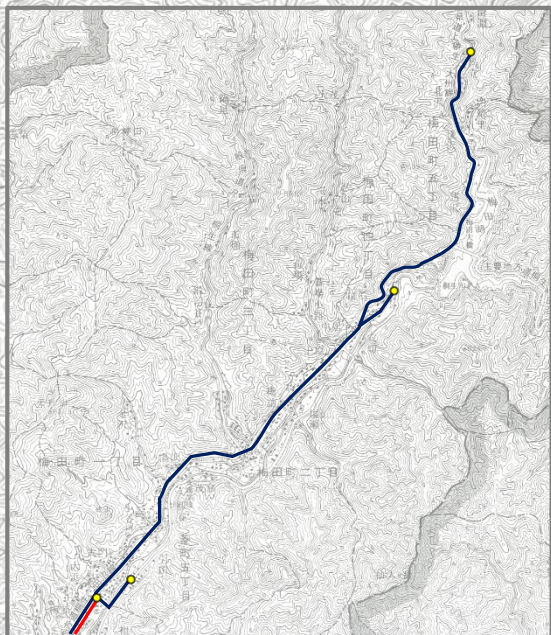
【6】 菱線



【7】 相生線



【8~10】 予約制乗合



各路線案一覧図

中央幹線病院系統

整理番号	バス停名	系統番号			
		1-1	1-2	1-3	1-4
9	桐生駅北口	■	■	■	■
8	M E G A ドン・キホーテ	■	■	■	■
7	新川公園前	■	■	■	■
6	市役所・市民文化会館前	■	■	■	■
5	厚生病院	■	■	■	■
変更	4	ヤオコー相生店	■	■	■
3	相生町一丁目	■	■	■	■
2	如来堂	■	■	■	■
新設	204	織姫団地	■	■	■
114	桜木町	■	■	■	■
1	新桐生駅	■	■	■	■
新設	201	新桐生駅南	■	■	■
新設	202	阿左美東	■	■	■
新設	203	東邦病院	■	■	■

梅田線

整理番号	バス停名	系統番号	
		2-1	2-2
9	桐生駅北口	■	■
8	M E G A ドン・キホーテ	■	■
10	末広町	■	■
変更	11	本町五丁目・シルクル前	■
12	本町四丁目	■	■
13	本町三丁目	■	■
14	有鄰館前	■	■
15	本町二丁目	■	■
16	本町一丁目	■	■
17	群馬大学桐生正門前	■	■
18	天神町二丁目	■	■
19	天神町三丁目	■	■
20	梅田町一丁目	■	■
変更	21	旧女子高前	■
117	小松橋	■	■
118	上藁団地	■	■
117	小松橋	■	■
22	大門	■	■
23	居館	■	■
24	城山入口	■	■
25	観音橋	■	■
26	梅田公民館入口	■	■
27	梅田南小学校前	■	■
28	梅田中学校前	■	■
29	瀬場橋入口	■	■
30	橋詰	■	■
31	上ノ原	■	■
32	中居橋	■	■
33	捺石入口	■	■
34	二渡神社前	■	■
35	二渡神社入口	■	■
36	葺場	■	■
37	梅田大橋	■	■
変更	38	台録地公園入口	■
39	野外活動センター入口	■	■
10	馬立集会所前	■	■
41	源蔵橋	■	■
42	梅田ふるさとセンター前	■	■

川内線幹線

整理番号	バス停名	系統番号		
		3-1	3-2	3-3
9	桐生駅北口	■	■	■
46	宮前町二丁目	■	■	■
47	白龍神社前	■	■	■
48	丸山下	■	■	■
49	教習所前	■	■	■
50	修道院入口	■	■	■
51	峠	■	■	■
52	鷹ノ巣入口	■	■	■
53	峠ヶ沢	■	■	■
55	川内町一丁目	■	■	■
56	思いやり・かがやき前	■	■	■
55	川内町一丁目	■	■	■
54	小倉会館前	■	■	■
57	寺前	■	■	■
58	橋前場	■	■	■
59	自然観察の森	■	■	■
58	橋前場	■	■	■
57	寺前	■	■	■
60	宮原	■	■	■
61	むつみ橋入口	■	■	■
62	川内小学校前	■	■	■
63	川内修道院入口	■	■	■
64	川内町四丁目	■	■	■
65	四丁目集会所前	■	■	■
64	川内町四丁目	■	■	■
63	川内修道院入口	■	■	■
66	新堀団地入口	■	■	■
67	須永橋	■	■	■
68	川内中学校前	■	■	■
69	忠霊塔入口	■	■	■
70	下り	■	■	■
71	八幡宮前	■	■	■
変更	72	旧川北小前	■	■
82	笹久保	■	■	■
83	名久木	■	■	■
82	笹久保	■	■	■
73	宝徳寺入口	■	■	■
74	宮ノ沢	■	■	■
75	白滝神社入口	■	■	■
76	三堂坂上	■	■	■
77	勇進会館	■	■	■
78	橋場	■	■	■
79	田中	■	■	■
80	堂場前	■	■	■
81	吹上	■	■	■

川内線支線

整理番号	バス停名	系統番号				
		3-4	3-5	3-6	3-7	3-8
変更	4	ヤオコー相生店	■	■	■	■
変更	165	ヤオコー相生店西	■	■	■	■
166	下新田	■	■	■	■	■
167	桐生相生郵便局前	■	■	■	■	■
168	相老駅	■	■	■	■	■
169	相生保育園北	■	■	■	■	■
170	相生町三丁目	■	■	■	■	■
171	渡良瀬団地	■	■	■	■	■
変更	172	清桜高校前	■	■	■	■
新設	209	相川橋北	■	■	■	■
62	川内小学校前	■	■	■	■	■
61	むつみ橋入口	■	■	■	■	■
60	宮原	■	■	■	■	■
54	小倉会館前	■	■	■	■	■
55	川内町一丁目	■	■	■	■	■
56	思いやり・かがやき前	■	■	■	■	■
55	川内町一丁目	■	■	■	■	■
54	小倉会館前	■	■	■	■	■
60	宮原	■	■	■	■	■
61	むつみ橋入口	■	■	■	■	■
新設	208	川内公民館入口	■	■	■	■
新設	207	川内中学校東	■	■	■	■
新設	206	川五団地	■	■	■	■
66	新堀団地入口	■	■	■	■	■
67	須永橋	■	■	■	■	■
68	川内中学校前	■	■	■	■	■
69	忠霊塔入口	■	■	■	■	■
70	下り	■	■	■	■	■
71	八幡宮前	■	■	■	■	■
変更	72	旧川北小前	■	■	■	■
82	笹久保	■	■	■	■	■
83	名久木	■	■	■	■	■
63	川内修道院入口	■	■	■	■	■
64	川内町四丁目	■	■	■	■	■
65	四丁目集会所前	■	■	■	■	■
64	川内町四丁目	■	■	■	■	■
63	川内修道院入口	■	■	■	■	■
66	新堀団地入口	■	■	■	■	■
208	川内公民館入口	■	■	■	■	■
61	むつみ橋入口	■	■	■	■	■
60	宮原	■	■	■	■	■
57	寺前	■	■	■	■	■
58	橋前場	■	■	■	■	■
59	自然観察の森	■	■	■	■	■
73	宝徳寺入口	■	■	■	■	■
74	宮ノ沢	■	■	■	■	■
75	白滝神社入口	■	■	■	■	■
76	三堂坂上	■	■	■	■	■
77	勇進会館	■	■	■	■	■
78	橋場	■	■	■	■	■
79	田中	■	■	■	■	■
80	堂場前	■	■	■	■	■
81	吹上	■	■	■	■	■

中央幹線群大系統

整理番号	バス停名	系統番号	
		1-5	1-6
1	新桐生駅	■	■
114	桜木町	■	■
新設	204	織姫団地	■
新設	205	厚生病院前	■
新設	247	ハローワーク桐生	■
115	錦町三丁目	■	■
116	錦町二丁目	■	■
101	錦町一丁目	■	■
100	本町六丁目	■	■
10	末広町	■	■
8	M E G A ドン・キホーテ	■	■
9	桐生駅北口	■	■
8	M E G A ドン・キホーテ	■	■
10	末広町	■	■
変更	11	本町五丁目・シルクル前	■
12	本町四丁目	■	■
13	本町三丁目	■	■
14	有鄰館前	■	■
15	本町二丁目	■	■
16	本町一丁目	■	■
17	群馬大学桐生正門前	■	■
18	天神町二丁目	■	■
19	天神町三丁目	■	■
20	梅田町一丁目	■	■
変更	21	旧女子高前	■

広沢線

整理 番号	バス停名	系統番号		
		4-1	4-2	4-3
	9 桐生駅北口	■	■	■
	8 M E G A ドン・キョーテ	■	■	■
	7 新川公園前	■	■	■
	6 市役所・市民文化会館前	■	■	■
	5 厚生病院	■	■	■
	4 ヤオコー相生店	■	■	■
	3 相生町一丁目	■	■	■
	2 如来堂	■	■	■
新設	204 織姫団地	■	■	■
114	桜木町	■	■	■
	1 新桐生駅	■	■	■
	84 桜木中学校入口	■	■	■
	85 広沢町一丁目集会所入口	■	■	■
	86 あさひ特別支援学校入口	■	■	■
	87 広沢町一丁目	■	■	■
	88 昭和橋	■	■	■
	89 間ノ島団地	■	■	■
	90 広沢公民館入口	■	■	■
	91 広沢幼稚園前	■	■	■
	92 広沢中学校裏	■	■	■
	93 広沢町五丁目	■	■	■
	94 広沢町五丁目集会所前	■	■	■
	95 広沢町六丁目	■	■	■
	96 松原橋入口	■	■	■
	97 広沢町七丁目	■	■	■
	248 広沢ドコモショップ前	■	■	■
	98 佐倉	■	■	■
	200 旧桐生温泉前	■	■	■
	99 ユートピア広沢	■	■	■

境野線

整理 番号	バス停名	系統番号			
		5-1	5-2	5-3	5-4
	9 桐生駅北口	■	■	■	■
	8 M E G A ドン・キョーテ	■	■	■	■
	7 新川公園前	■	■	■	■
	6 市役所・市民文化会館前	■	■	■	■
	5 厚生病院	■	■	■	■
新設	204 織姫団地	■	■	■	■
	115 錦町三丁目	■	■	■	■
	116 錦町二丁目	■	■	■	■
新設	210 三吉町	■	■	■	■
新設	211 小梅町	■	■	■	■
新設	212 琴平町	■	■	■	■
	102 新浜	■	■	■	■
	103 新宿一丁目	■	■	■	■
	104 新宿三丁目	■	■	■	■
	105 総合福祉センター	■	■	■	■
	106 総合福祉センター前	■	■	■	■
	107 境野町二丁目	■	■	■	■
	108 境野公民館前	■	■	■	■
	109 境野小学校入口	■	■	■	■
新設	213 ヤオコー境野店	■	■	■	■
	110 境野中学校入口	■	■	■	■
	111 境野町七丁目	■	■	■	■
	112 消防南分署前	■	■	■	■
	113 松原橋	■	■	■	■
	248 広沢ドコモショップ前	■	■	■	■
	98 佐倉	■	■	■	■
	200 旧桐生温泉前	■	■	■	■
	99 ユートピア広沢	■	■	■	■

菱線

整理 番号	バス停名	系統番号		
		6-1	6-2	6-3
	9 桐生駅北口	■	■	■
	8 M E G A ドン・キョーテ	■	■	■
	10 末広町	■	■	■
変更	11 本町五丁目・シルクル前	■	■	■
	12 本町四丁目	■	■	■
	13 本町三丁目	■	■	■
	119 青年の家北	■	■	■
新設	216 東一丁目	■	■	■
	217 東三丁目団地前	■	■	■
変更	120 仲町一丁目	■	■	■
	121 北公民館前	■	■	■
	122 東久方二丁目	■	■	■
	123 群馬大学桐生東門前	■	■	■
	124 中里橋東	■	■	■
	125 菱町四丁目集会所前	■	■	■
	126 福荷橋東	■	■	■
	127 幸橋東	■	■	■
	128 菱小学校前	■	■	■
	129 菱公民館前	■	■	■
	130 桐陽台団地入口	■	■	■
新設	214 桐陽台団地南	■	■	■
新設	215 桐陽台団地北	■	■	■
	130 桐陽台団地入口	■	■	■
	129 菱公民館前	■	■	■
	128 菱小学校前	■	■	■
	127 幸橋東	■	■	■
	126 福荷橋東	■	■	■
	125 菱町四丁目集会所前	■	■	■
	124 中里橋東	■	■	■
	123 群馬大学桐生東門前	■	■	■
	122 東久方二丁目	■	■	■
	121 北公民館前	■	■	■
変更	120 仲町一丁目	■	■	■
新設	217 東三丁目団地前	■	■	■
新設	216 東一丁目	■	■	■
	119 青年の家北	■	■	■
	13 本町三丁目	■	■	■
	12 本町四丁目	■	■	■
	11 本町五丁目・シルクル前	■	■	■
	146 仲町二丁目	■	■	■
	145 菱小学校前	■	■	■
	144 東公民館	■	■	■
	143 東公民館入口	■	■	■
	142 桐生スケートセンター	■	■	■
	141 八坂橋	■	■	■
	140 城の岡団地	■	■	■
	141 八坂橋	■	■	■
	142 桐生スケートセンター	■	■	■
	143 東公民館入口	■	■	■
	144 東公民館	■	■	■
	145 菱小学校前	■	■	■
	146 仲町二丁目	■	■	■
	10 末広町	■	■	■
	8 M E G A ドン・キョーテ	■	■	■
	9 桐生駅北口	■	■	■

菱線

整理 番号	バス停名	系統番号
		6-4
	9 桐生駅北口	■
	8 M E G A ドン・キョーテ	■
	10 末広町	■
変更	11 本町五丁目・シルクル前	■
	12 本町四丁目	■
	13 本町三丁目	■
	119 青年の家北	■
新設	216 東一丁目	■
新設	217 東三丁目団地前	■
	127 幸橋東	■
	126 福荷橋東	■
	125 菱町四丁目集会所前	■
	124 中里橋東	■
	123 群馬大学桐生東門前	■
	122 東久方二丁目	■
	121 北公民館前	■
変更	120 仲町一丁目	■
新設	218 東長寿センター入口	■
新設	219 東四丁目	■
新設	220 東小学校南	■
新設	221 浜松町	■
	103 新宿一丁目	■
	102 新浜	■
	116 錦町二丁目	■
	115 錦町三丁目	■
新設	204 織姫団地	■
	5 厚生病院	■
	6 市役所・市民文化会館前	■
	7 新川公園前	■
	8 M E G A ドン・キョーテ	■
	9 桐生駅北口	■

相生線

整理 番号	バス停名	系統番号			
		7-1	7-2	7-3	7-4
	9 桐生駅北口	■	/	/	/
	8 M E G A ドン・キホーテ	■	/	/	/
	7 新川公園前	■	/	/	/
	6 市役所・市民文化会館前	■	/	/	/
	5 厚生病院	■	/	/	/
変更	165 ヤオコー相生店西	■	/	/	/
	166 下新田	■	/	/	/
変更	167 桐生相生郵便局前	■	/	/	/
	168 相老駅	■	■	■	■
新設	222 相生公民館北	■	■	/	/
	151 桐生明治館前	/	/	■	■
	150 合同庁舎前	/	/	■	■
	223 裁判所前	/	/	/	■
	170 相生町三丁目	/	/	/	■
	171 渡良瀬団地	/	/	/	■
変更	172 清桜高校前	/	/	/	■
	173 工業団地入口	/	/	/	■
	174 運動公園入口	/	/	/	■
	175 二本松団地	/	/	/	■
	176 大間々グラウンド前	/	/	/	■
	177 桐生球場前駅西	/	/	/	■
	178 岡登緑道	/	/	/	■
	179 県営住宅前	■	■	/	■
	162 カスミ前	■	■	/	■
	160 相生団地	■	■	/	■
	159 希望の家前	■	■	/	■
	157 さくらもーる東	■	■	/	■
	158 さくらもーる	■	■	/	■
	156 天沼会館西	/	/	/	■
	155 天沼会館前	/	/	/	■
	154 相生中学校前	/	/	/	■
	149 富士山下駅入口	/	/	■	■
	148 赤岩児童公園前	/	/	■	■
	147 生活協同組合北	/	/	■	■
	4 ヤオコー相生店	/	/	■	■
	163 桜塚	/	/	■	■
	164 足仲団地	/	/	■	■
新設	226 競艇場入口	/	/	■	■
新設	225 阿左美沼北	/	/	■	■
新設	224 桐育乳児園西	/	/	■	■
	153 相生町五丁目	/	/	■	■
	152 相老駅入口	/	/	■	■
	168 相老駅	/	/	■	■

岡の上線

整理 番号	バス停名	系統番号			
		7-1	7-2	7-3	7-4
変更	4 ヤオコー相生店	/	/	/	/
新設	228 競艇場裏	/	/	/	/
新設	227 新桐生駅裏	/	/	/	/
	1 新桐生駅	/	/	/	/
	181 桜木中学校前	/	/	/	/
	182 広沢町二丁目	/	/	/	/
	183 神明小学校入口	/	/	/	/
	184 旧桐生南高校入口	/	/	/	/
	185 岡の上団地	/	/	/	/
	186 岡の上団地裏	/	/	/	/
	187 広沢町三丁目	/	/	/	/
	188 神明小学校前	/	/	/	/
	189 桜木公民館入口	/	/	/	/
	190 桜木公民館前	/	/	/	/
新設	229 比呂佐和神社入口	/	/	/	/
新設	230 一本口	/	/	/	/
新設	231 大雄院入口	/	/	/	/
新設	246 坂本	/	/	/	/
新設	232 広沢町四丁目	/	/	/	/
	88 昭和橋	/	/	/	/
	106 総合福祉センター前	/	/	/	/
	105 総合福祉センター	/	/	/	/

喜妻山線

整理 番号	バス停名	系統番号			
		7-1	7-2	7-3	7-4
	197 八坂神社北	/	/	/	/
	198 八坂神社前	/	/	/	/
	199 旧松立寮前	/	/	/	/
	195 遊園地入口	/	/	/	/
	194 岡公園西	/	/	/	/
	193 西宮神社西	/	/	/	/
	192 西公民館前	/	/	/	/
	191 西桐生駅東	/	/	/	/
	9 桐生駅北口	/	/	/	/
	43 巴町二丁目	/	/	/	/
	45 元宿浄水場東	/	/	/	/
	44 元宿町	/	/	/	/
新設	233 堤町一丁目	/	/	/	/
新設	234 堤パーク	/	/	/	/
新設	235 教育研究所前	/	/	/	/
新設	236 さいたまや跡	/	/	/	/
新設	237 堤町集会所前	/	/	/	/
新設	238 堤町二丁目	/	/	/	/
新設	239 丸山下駅	/	/	/	/
新設	240 堤町三丁目	/	/	/	/
	50 修道院入口	/	/	/	/
新設	241 青葉台	/	/	/	/
新設	242 青葉台上	/	/	/	/

小友川線

整理 番号	バス停名	系統番号			
		7-1	7-2	7-3	7-4
	129 慶公民館前	/	/	/	/
新設	214 桐陽台団地南	/	/	/	/
新設	215 桐陽台団地北	/	/	/	/
	130 桐陽台団地入口	/	/	/	/
	131 群犬グラウンド前	/	/	/	/
	132 風穴	/	/	/	/
	133 観音堂前	/	/	/	/
	134 慶町一丁目集会所前	/	/	/	/
	135 慶風園	/	/	/	/
	136 米沢	/	/	/	/
新設	243 両国橋東	/	/	/	/
新設	244 両国橋西	/	/	/	/
新設	245 松宮	/	/	/	/
新設	213 ヤオコー境野店	/	/	/	/
	109 境野小学校入口	/	/	/	/
	108 境野公民館前	/	/	/	/
	107 境野町二丁目	/	/	/	/
	106 総合福祉センター前	/	/	/	/
	105 総合福祉センター	/	/	/	/
	137 小沼橋南	/	/	/	/
	138 宿の島橋南	/	/	/	/
	139 宿の島橋北	/	/	/	/
	140 城の岡団地	/	/	/	/

(6) 各路線時刻案

路線名

中央幹線	(全日) 病院系統下り・上り
	(全日) 群大系統下り・上り
梅田線	(全日) 下り・上り
川内線幹線	(全日) 下り・上り
川内線支線	(月・水・金) 下り・上り
	(火・木・土) 下り・上り
広沢線	(全日) 下り・上り
境野線	(月・水・金・日) 下り・上り
	(火・木・土) 下り・上り
菱線	(全日) 循環
	(月・水・金) 循環
	(火・木・土) 右回り・左回り
相生線	(全日) 幹線下り・上り
	(全日) 循環

中央幹線病院系統下り

整理番号	バス停名	所要	1便	2便	3便	4便	5便	6便	7便	8便	9便	10便	11便	12便	13便	14便	15便	16便	17便	18便	19便	20便	
			1-3	1-3	1-4	1-3	1-4	1-1	1-1	1-1	1-2	1-1	1-2	1-1	1-2	1-2	1-1	1-1	1-1	1-1	1-1	1-1	1-1
9	桐生駅北口		7:15	7:40	7:55	8:40	9:00	9:40	10:05	10:45	11:40	12:20	13:00	13:45	14:55	15:25	16:05	16:40	17:15	17:50	18:55	19:35	
8	M E G A ドン・キホーテ	0:00	7:15	7:40	7:55	8:40	9:00	9:40	10:05	10:45	11:40	12:20	13:00	13:45	14:55	15:25	16:05	16:40	17:15	17:50	18:55	19:35	
7	新川公園前	0:01	7:16	7:41	7:56	8:41	9:01	9:41	10:06	10:46	11:41	12:21	13:01	13:46	14:56	15:26	16:06	16:41	17:16	17:51	18:56	19:36	
6	市役所・市民文化会館前	0:02	7:18	7:43	7:58	8:43	9:03	9:43	10:08	10:48	11:43	12:23	13:03	13:48	14:58	15:28	16:08	16:43	17:18	17:53	18:58	19:38	
5	厚生病院	0:02	7:20	7:45	8:00	8:45	9:05	9:45	10:10	10:50	11:45	12:25	13:05	13:50	15:00	15:30	16:10	16:45	17:20	17:55	19:00	19:40	
4	ヤオコー相生店	0:07							9:52	10:17	10:57	11:52	12:32	13:12	13:57	15:07	15:37	16:17	16:52	17:27	18:02	19:07	19:47
3	相生町一丁目	0:02							9:54	10:19	10:59	11:54	12:34	13:14	13:59	15:09	15:39	16:19	16:54	17:29	18:04	19:09	19:49
2	如来堂	0:01							9:55	10:20	11:00	11:55	12:35	13:15	14:00	15:10	15:40	16:20	16:55	17:30	18:05	19:10	19:50
204	織姫団地	0:02	7:22	7:47	8:02	8:47	9:07																
114	桜木町	0:02	7:24	7:49	8:04	8:49	9:09																
1	新桐生駅	0:05	7:29	7:54	8:09	8:54	9:14	10:00	10:25	11:05	12:00	12:40	13:20	14:05	15:15	15:45	16:25	17:00	17:35	18:10	19:15	19:55	
201	新桐生駅南	0:02			8:11		9:16				12:02		13:22		15:17								
202	阿左美東	0:01			8:12		9:17				12:03		13:23		15:18								
203	東邦病院	0:06			8:18		9:23				12:09		13:29		15:24								

中央幹線病院系統上り

整理番号	バス停名	所要	1便	2便	3便	4便	5便	6便	7便	8便	9便	10便	11便	12便	13便	14便	15便	16便	17便	18便	19便		
			1-3	1-3	1-4	1-3	1-2	1-1	1-1	1-1	1-2	1-1	1-2	1-1	1-2	1-2	1-1	1-1	1-1	1-1	1-1	1-1	1-1
203	東邦病院				8:20		9:30				12:15		13:35		15:30								
202	阿左美東	0:02			8:22		9:32				12:17		13:37		15:32								
201	新桐生駅南	0:01			8:23		9:33				12:18		13:38		15:33								
1	新桐生駅	0:04	7:34	8:10	8:27	9:05	9:37	10:05	10:30	11:10	12:22	12:50	13:42	14:20	15:37	16:00	16:40	17:15	18:20	19:00	19:30		
114	桜木町	0:01	7:35	8:11	8:28	9:06																	
204	織姫団地	0:02	7:37	8:13	8:30	9:08																	
2	如来堂	0:01					9:38	10:06	10:31	11:11	12:23	12:51	13:43	14:21	15:38	16:01	16:41	17:16	18:21	19:01	19:31		
3	相生町一丁目	0:01					9:39	10:07	10:32	11:12	12:24	12:52	13:44	14:22	15:39	16:02	16:42	17:17	18:22	19:02	19:32		
4	ヤオコー相生店	0:05					9:44	10:12	10:37	11:17	12:29	12:57	13:49	14:27	15:44	16:07	16:47	17:22	18:27	19:07	19:37		
5	厚生病院	0:06	7:43	8:19	8:36	9:14	9:50	10:18	10:43	11:23	12:35	13:03	13:55	14:33	15:50	16:13	16:53	17:28	18:33	19:13	19:43		
6	市役所・市民文化会館前	0:02	7:45	8:21	8:38	9:16	9:52	10:20	10:45	11:25	12:37	13:05	13:57	14:35	15:52	16:15	16:55	17:30	18:35	19:15	19:45		
7	新川公園前	0:01	7:46	8:22	8:39	9:17	9:53	10:21	10:46	11:26	12:38	13:06	13:58	14:36	15:53	16:16	16:56	17:31	18:36	19:16	19:46		
8	M E G A ドン・キホーテ	0:01	7:47	8:23	8:40	9:18	9:54	10:22	10:47	11:27	12:39	13:07	13:59	14:37	15:54	16:17	16:57	17:32	18:37	19:17	19:47		
9	桐生駅北口	0:05	7:52	8:28	8:45	9:23	9:59	10:27	10:52	11:32	12:44	13:12	14:04	14:42	15:59	16:22	17:02	17:37	18:42	19:22	19:52		

中央幹線群大系統下り

整理番号	バス停名	所要	1便	2便	3便	4便	5便	6便	7便	8便	9便
			1-6	1-5	1-5	1-5	1-5	1-5	1-5	1-5	1-5
1	新桐生駅		7:20	8:35	10:20	11:35	13:30	14:45	16:25	17:35	18:45
114	桜木町	0:01	7:21	8:36	10:21	11:36	13:31	14:46	16:26	17:36	18:46
204	織姫団地	0:02		8:38	10:23	11:38	13:33	14:48	16:28	17:38	18:48
205	厚生病院前	0:01		8:39	10:24	11:39	13:34	14:49	16:29	17:39	18:49
247	ハローワーク桐生	0:01		8:40	10:25	11:40	13:35	14:50	16:30	17:40	18:50
115	錦町三丁目	0:01	7:22								
116	錦町二丁目	0:01	7:23	8:41	10:26	11:41	13:36	14:51	16:31	17:41	18:51
101	錦町一丁目	0:01	7:24	8:42	10:27	11:42	13:37	14:52	16:32	17:42	18:52
100	本町六丁目	0:01	7:25	8:43	10:28	11:43	13:38	14:53	16:33	17:43	18:53
10	末広町	0:01	7:26	8:44	10:29	11:44	13:39	14:54	16:34	17:44	18:54
8	MEGAドン・キホーテ	0:00	7:26	8:44	10:29	11:44	13:39	14:54	16:34	17:44	18:54
9	桐生駅北口	0:05	7:31	8:49	10:34	11:49	13:44	14:59	16:39	17:49	18:59
8	MEGAドン・キホーテ	0:00	7:31	8:49	10:34	11:49	13:44	14:59	16:39	17:49	18:59
10	末広町	0:01	7:32	8:50	10:35	11:50	13:45	15:00	16:40	17:50	19:00
11	本町五丁目・シルクル前	0:01	7:33	8:51	10:36	11:51	13:46	15:01	16:41	17:51	19:01
12	本町四丁目	0:00	7:33	8:51	10:36	11:51	13:46	15:01	16:41	17:51	19:01
13	本町三丁目	0:01	7:34	8:52	10:37	11:52	13:47	15:02	16:42	17:52	19:02
14	有鄰館前	0:01	7:35	8:53	10:38	11:53	13:48	15:03	16:43	17:53	19:03
15	本町二丁目	0:00	7:35	8:53	10:38	11:53	13:48	15:03	16:43	17:53	19:03
16	本町一丁目	0:01	7:36	8:54	10:39	11:54	13:49	15:04	16:44	17:54	19:04
17	群馬大学桐生正門前	0:01	7:37	8:55	10:40	11:55	13:50	15:05	16:45	17:55	19:05
18	天神町二丁目	0:01	7:38	8:56	10:41	11:56	13:51	15:06	16:46	17:56	19:06
19	天神町三丁目	0:01	7:39	8:57	10:42	11:57	13:52	15:07	16:47	17:57	19:07
20	梅田町一丁目	0:01	7:40	8:58	10:43	11:58	13:53	15:08	16:48	17:58	19:08
21	旧女子高前	0:04	7:44	9:02	10:47	12:02	13:57	15:12	16:52	18:02	19:12

中央幹線群大系統上り

整理番号	バス停名	所要	1便	2便	3便	4便	5便	6便	7便	8便	9便	10便
			1-6	1-5	1-5	1-5	1-5	1-5	1-5	1-5	1-5	1-6
21	旧女子高前		6:50	7:50	9:10	10:55	12:10	14:10	15:20	17:00	18:10	19:20
20	梅田町一丁目	0:00	6:50	7:50	9:10	10:55	12:10	14:10	15:20	17:00	18:10	19:20
19	天神町三丁目	0:01	6:51	7:51	9:11	10:56	12:11	14:11	15:21	17:01	18:11	19:21
18	天神町二丁目	0:01	6:52	7:52	9:12	10:57	12:12	14:12	15:22	17:02	18:12	19:22
17	群馬大学桐生正門前	0:01	6:53	7:53	9:13	10:58	12:13	14:13	15:23	17:03	18:13	19:23
16	本町一丁目	0:01	6:54	7:54	9:14	10:59	12:14	14:14	15:24	17:04	18:14	19:24
15	本町二丁目	0:00	6:54	7:54	9:14	10:59	12:14	14:14	15:24	17:04	18:14	19:24
14	有鄰館前	0:01	6:55	7:55	9:15	11:00	12:15	14:15	15:25	17:05	18:15	19:25
13	本町三丁目	0:01	6:56	7:56	9:16	11:01	12:16	14:16	15:26	17:06	18:16	19:26
12	本町四丁目	0:00	6:56	7:56	9:16	11:01	12:16	14:16	15:26	17:06	18:16	19:26
11	本町五丁目・シルクル前	0:01	6:57	7:57	9:17	11:02	12:17	14:17	15:27	17:07	18:17	19:27
10	末広町	0:01	6:58	7:58	9:18	11:03	12:18	14:18	15:28	17:08	18:18	19:28
8	MEGAドン・キホーテ	0:01	6:59	7:59	9:19	11:04	12:19	14:19	15:29	17:09	18:19	19:29
9	桐生駅北口	0:05	7:04	8:04	9:24	11:09	12:24	14:24	15:34	17:14	18:24	19:34
8	MEGAドン・キホーテ	0:01	7:05	8:05	9:25	11:10	12:25	14:25	15:35	17:15	18:25	19:35
10	末広町	0:01	7:06	8:06	9:26	11:11	12:26	14:26	15:36	17:16	18:26	19:36
100	本町六丁目	0:01	7:07	8:07	9:27	11:12	12:27	14:27	15:37	17:17	18:27	19:37
101	錦町一丁目	0:01	7:08	8:08	9:28	11:13	12:28	14:28	15:38	17:18	18:28	19:38
116	錦町二丁目	0:01	7:09	8:09	9:29	11:14	12:29	14:29	15:39	17:19	18:29	19:39
115	錦町三丁目	0:01	7:10									
247	ハローワーク桐生	0:01		8:10	9:30	11:15	12:30	14:30	15:40	17:20	18:30	19:40
205	厚生病院前	0:01		8:11	9:31	11:16	12:31	14:31	15:41	17:21	18:31	19:41
204	織姫団地	0:01		8:12	9:32	11:17	12:32	14:32	15:42	17:22	18:32	19:42
114	桜木町	0:02	7:12	8:14	9:34	11:19	12:34	14:34	15:44	17:24	18:34	19:44
1	新桐生駅	0:04	7:16	8:18	9:38	11:23	12:38	14:38	15:48	17:28	18:38	19:48

川内線幹線下り

整理 番号	バス停名	所要	1便	2便	3便	4便	5便	6便
			3-1	3-2	3-1	3-3	3-1	3-2
9	桐生駅北口		8:15	10:45	12:35	14:55	16:55	19:15
46	宮前町二丁目	0:00	8:15	10:45	12:35	14:55	16:55	19:15
47	白髭神社前	0:01	8:16	10:46	12:36	14:56	16:56	19:16
48	丸山下	0:01	8:17	10:47	12:37	14:57	16:57	19:17
49	教習所前	0:02	8:19	10:49	12:39	14:59	16:59	19:19
50	修道院入口	0:01	8:20	10:50	12:40	15:00	17:00	19:20
51	峠	0:01	8:21	10:51	12:41	15:01	17:01	19:21
52	鷹ノ巣入口	0:01	8:22	10:52	12:42	15:02	17:02	19:22
53	蜂ヶ沢	0:01	8:23	10:53	12:43	15:03	17:03	19:23
55	川内町一丁目	0:01	8:24		12:44	15:04	17:04	
56	思いやり・かがやき前	0:03	8:27		12:47	15:07	17:07	
55	川内町一丁目	0:01	8:28		12:48	15:08	17:08	
54	小倉会館前	0:01	8:29	10:54	12:49	15:09	17:09	19:24
57	寺前	0:01	8:30		12:50		17:10	
58	橋前場	0:01	8:31		12:51		17:11	
59	自然観察の森	0:03	8:34		12:54		17:14	
58	橋前場	0:00	8:34		12:54		17:14	
57	寺前	0:02	8:36		12:56		17:16	
60	宮原	0:01	8:37	10:55	12:57	15:10	17:17	19:25
61	むつみ橋入口	0:01	8:38	10:56	12:58	15:11	17:18	19:26
62	川内小学校前	0:01	8:39	10:57	12:59	15:12	17:19	19:27
63	川内修道院入口	0:01	8:40		13:00		17:20	
64	川内町四丁目	0:01	8:41		13:01		17:21	
65	四丁目集会所前	0:01	8:42		13:02		17:22	
64	川内町四丁目	0:01	8:43		13:03		17:23	
63	川内修道院入口	0:01	8:44		13:04		17:24	
66	新堀団地入口	0:01	8:45	10:58	13:05	15:13	17:25	19:28
67	須永橋	0:01	8:46	10:59	13:06	15:14	17:26	19:29
68	川内中学校前	0:01	8:47	11:00	13:07	15:15	17:27	19:30
69	忠霊塔入口	0:01	8:48	11:01	13:08	15:16	17:28	19:31
70	下り	0:01	8:49	11:02	13:09	15:17	17:29	19:32
71	八幡宮前	0:01	8:50	11:03	13:10	15:18	17:30	19:33
72	旧川北小前	0:01	8:51	11:04	13:11	15:19	17:31	19:34
82	笹久保	0:01	8:52		13:12		17:32	
83	名久木	0:05	8:57		13:17		17:37	
82	笹久保	0:01	8:58	11:05	13:18	15:20	17:38	19:35
73	宝徳寺入口	0:01	8:59	11:06	13:19	15:21	17:39	19:36
74	宮ノ沢	0:00	8:59	11:06	13:19	15:21	17:39	19:36
75	白滝神社入口	0:01	9:00	11:07	13:20	15:22	17:40	19:37
76	三堂坂上	0:01	9:01	11:08	13:21	15:23	17:41	19:38
77	勇進会館	0:01	9:02	11:09	13:22	15:24	17:42	19:39
78	橋場	0:01	9:03	11:10	13:23	15:25	17:43	19:40
79	田中	0:01	9:04	11:11	13:24	15:26	17:44	19:41
80	堂場前	0:01	9:05	11:12	13:25	15:27	17:45	19:42
81	吹上	0:10	9:15	11:22	13:35	15:37	17:55	19:52

川内線幹線上り

整理 番号	バス停名	所要	1便	2便	3便	4便	5便	6便
			3-1	3-2	3-1	3-3	3-1	3-2
81	吹上		7:05	9:25	11:25	13:40	15:35	18:05
80	堂場前	0:00	7:05	9:25	11:25	13:40	15:35	18:05
79	田中	0:01	7:06	9:26	11:26	13:41	15:36	18:06
78	橋場	0:00	7:06	9:26	11:26	13:41	15:36	18:06
77	勇進会館	0:01	7:07	9:27	11:27	13:42	15:37	18:07
76	三堂坂上	0:01	7:08	9:28	11:28	13:43	15:38	18:08
75	白滝神社入口	0:01	7:09	9:29	11:29	13:44	15:39	18:09
74	宮ノ沢	0:00	7:09	9:29	11:29	13:44	15:39	18:09
73	宝徳寺入口	0:01	7:10	9:30	11:30	13:45	15:40	18:10
82	笹久保	0:01	7:11		11:31		15:41	
83	名久木	0:05	7:16		11:36		15:46	
82	笹久保	0:01	7:17	9:31	11:37	13:46	15:47	18:11
72	旧川北小前	0:01	7:18	9:32	11:38	13:47	15:48	18:12
71	八幡宮前	0:01	7:19	9:33	11:39	13:48	15:49	18:13
70	下り	0:01	7:20	9:34	11:40	13:49	15:50	18:14
69	忠霊塔入口	0:01	7:21	9:35	11:41	13:50	15:51	18:15
68	川内中学校前	0:01	7:22	9:36	11:42	13:51	15:52	18:16
67	須永橋	0:01	7:23	9:37	11:43	13:52	15:53	18:17
66	新堀団地入口	0:01	7:24	9:38	11:44	13:53	15:54	18:18
63	川内修道院入口	0:01	7:25		11:45		15:55	
64	川内町四丁目	0:01	7:26		11:46		15:56	
65	四丁目集会所前	0:01	7:27		11:47		15:57	
64	川内町四丁目	0:01	7:28		11:48		15:58	
63	川内修道院入口	0:01	7:29		11:49		15:59	
62	川内小学校前	0:01	7:30	9:39	11:50	13:54	16:00	18:19
61	むつみ橋入口	0:01	7:31	9:40	11:51	13:55	16:01	18:20
60	宮原	0:01	7:32	9:41	11:52	13:56	16:02	18:21
57	寺前	0:01	7:33		11:53		16:03	
58	橋前場	0:01	7:34		11:54		16:04	
59	自然観察の森	0:03	7:37		11:57		16:07	
58	橋前場	0:00	7:37		11:57		16:07	
57	寺前	0:02	7:39		11:59		16:09	
54	小倉会館前	0:01	7:40	9:42	12:00	13:57	16:10	18:22
55	川内町一丁目	0:01	7:41		12:01	13:58	16:11	
56	思いやり・かがやき前	0:03	7:44		12:04	14:01	16:14	
55	川内町一丁目	0:01	7:45		12:05	14:02	16:15	
53	蜂ヶ沢	0:01	7:46	9:43	12:06	14:03	16:16	18:23
52	鷹ノ巣入口	0:01	7:47	9:44	12:07	14:04	16:17	18:24
51	峠	0:01	7:48	9:45	12:08	14:05	16:18	18:25
50	修道院入口	0:01	7:49	9:46	12:09	14:06	16:19	18:26
49	教習所前	0:01	7:50	9:47	12:10	14:07	16:20	18:27
48	丸山下	0:02	7:52	9:49	12:12	14:09	16:22	18:29
47	白髭神社前	0:01	7:53	9:50	12:13	14:10	16:23	18:30
46	宮前町二丁目	0:01	7:54	9:51	12:14	14:11	16:24	18:31
9	桐生駅北口	0:11	8:05	10:02	12:25	14:22	16:35	18:42

川内線支線下り（月・水・金）

整理 番号	バス停名	所要	1便	2便	3便	4便	5便	6便	7便
			3-8	3-4	3-4	3-5	3-4	3-5	3-4
4	ヤオコー相生店					12:35	14:05	16:35	
165	ヤオコー相生店西	0:05				12:40	14:10	16:40	
166	下新田	0:01				12:41	14:11	16:41	
167	桐生相生郵便局前	0:01				12:42	14:12	16:42	
168	相老駅	0:03	7:05	8:15	10:15	12:45	14:15	16:45	18:15
169	相生保育園北	0:01	7:06	8:16	10:16	12:46	14:16	16:46	18:16
170	相生町三丁目	0:01	7:07	8:17	10:17	12:47	14:17	16:47	18:17
171	渡良瀬団地	0:01	7:08	8:18	10:18	12:48	14:18	16:48	18:18
172	清桜高校前	0:01	7:09	8:19	10:19	12:49	14:19	16:49	18:19
209	相川橋北	0:01	7:10	8:20	10:20	12:50	14:20	16:50	18:20
62	川内小学校前	0:03		8:23	10:23	12:53	14:23	16:53	18:23
61	むつみ橋入口	0:01		8:24	10:24	12:54	14:24	16:54	18:24
60	宮原	0:01		8:25	10:25	12:55	14:25	16:55	18:25
54	小倉会館前	0:01		8:26	10:26	12:56	14:26	16:56	18:26
55	川内町一丁目	0:03		8:29	10:29	12:59	14:29	16:59	18:29
56	思いやり・かがやき前	0:01		8:30	10:30	13:00	14:30	17:00	18:30
55	川内町一丁目	0:01		8:31	10:31	13:01	14:31	17:01	18:31
54	小倉会館前	0:01		8:32	10:32	13:02	14:32	17:02	18:32
60	宮原	0:01		8:33	10:33	13:03	14:33	17:03	18:33
61	むつみ橋入口	0:01		8:34	10:34	13:04	14:34	17:04	18:34
208	川内公民館入口	0:01		8:35	10:35	13:05	14:35	17:05	18:35
207	川内中学校東	0:01		8:36	10:36	13:06	14:36	17:06	18:36
206	川五団地	0:01		8:37	10:37	13:07	14:37	17:07	18:37
66	新堀団地入口	0:01	7:11						
67	須永橋	0:01	7:12						
68	川内中学校前	0:01	7:13						
69	忠霊塔入口	0:01	7:14						
70	下り	0:01	7:15						
71	八幡宮前	0:01	7:16	8:38	10:38	13:08	14:38	17:08	18:38
72	旧川北小前	0:01	7:17	8:39	10:39	13:09	14:39	17:09	18:39
82	笹久保	0:01		8:40	10:40	13:10	14:40	17:10	18:40
83	名久木	0:05		8:45	10:45	13:15	14:45	17:15	18:45
63	川内修道院入口								
64	川内町四丁目								
65	四丁目集会所前								
64	川内町四丁目								
63	川内修道院入口								
66	新堀団地入口								
208	川内公民館入口								
61	むつみ橋入口								
60	宮原								
57	寺前								
58	橋前場								
59	自然観察の森								
73	宝徳寺入口	0:01	7:18						
74	宮ノ沢	0:00	7:18						
75	白滝神社入口	0:01	7:19						
76	三堂坂上	0:01	7:20						
77	勇進会館	0:01	7:21						
78	橋場	0:01	7:22						
79	田中	0:01	7:23						
80	堂場前	0:01	7:24						
81	吹上	0:06	7:30						

川内線支線上り（月・水・金）

整理 番号	バス停名	所要	1便	2便	3便	4便	5便	6便	7便
			3-8	3-4	3-4	3-5	3-4	3-5	3-4
81	吹上		7:45	/	/	/	/	/	/
80	堂場前	0:00	7:45	/	/	/	/	/	/
79	田中	0:01	7:46	/	/	/	/	/	/
78	橋場	0:00	7:46	/	/	/	/	/	/
77	勇進会館	0:01	7:47	/	/	/	/	/	/
76	三堂坂上	0:01	7:48	/	/	/	/	/	/
75	白滝神社入口	0:01	7:49	/	/	/	/	/	/
74	宮ノ沢	0:00	7:49	/	/	/	/	/	/
73	宝徳寺入口	0:01	7:50	/	/	/	/	/	/
59	自然観察の森		/	/	/	/	/	/	/
58	橋前場		/	/	/	/	/	/	/
57	寺前		/	/	/	/	/	/	/
60	宮原		/	/	/	/	/	/	/
61	むつみ橋入口		/	/	/	/	/	/	/
208	川内公民館入口		/	/	/	/	/	/	/
66	新堀団地入口		/	/	/	/	/	/	/
63	川内修道院入口		/	/	/	/	/	/	/
64	川内町四丁目		/	/	/	/	/	/	/
65	四丁目集会所前		/	/	/	/	/	/	/
64	川内町四丁目		/	/	/	/	/	/	/
63	川内修道院入口		/	/	/	/	/	/	/
83	名久木	0:01	/	8:50	10:50	13:20	14:50	17:25	18:55
82	笹久保	0:01	/	8:51	10:51	13:21	14:51	17:26	18:56
72	旧川北小前	0:01	7:51	8:52	10:52	13:22	14:52	17:27	18:57
71	八幡宮前	0:01	7:52	8:53	10:53	13:23	14:53	17:28	18:58
70	下り	0:01	7:53	/	/	/	/	/	/
69	忠霊塔入口	0:01	7:54	/	/	/	/	/	/
68	川内中学校前	0:01	7:55	/	/	/	/	/	/
67	須永橋	0:01	7:56	/	/	/	/	/	/
66	新堀団地入口	0:01	7:57	/	/	/	/	/	/
206	川五団地	0:01	/	8:54	10:54	13:24	14:54	17:29	18:59
207	川内中学校東	0:01	/	8:55	10:55	13:25	14:55	17:30	19:00
208	川内公民館入口	0:01	/	8:56	10:56	13:26	14:56	17:31	19:01
61	むつみ橋入口	0:01	/	8:57	10:57	13:27	14:57	17:32	19:02
60	宮原	0:01	/	8:58	10:58	13:28	14:58	17:33	19:03
54	小倉会館前	0:01	/	8:59	10:59	13:29	14:59	17:34	19:04
55	川内町一丁目	0:01	/	9:00	11:00	13:30	15:00	17:35	19:05
56	思いやり・かがやき前	0:03	/	9:03	11:03	13:33	15:03	17:38	19:08
55	川内町一丁目	0:01	/	9:04	11:04	13:34	15:04	17:39	19:09
54	小倉会館前	0:01	/	9:05	11:05	13:35	15:05	17:40	19:10
60	宮原	0:01	/	9:06	11:06	13:36	15:06	17:41	19:11
61	むつみ橋入口	0:01	/	9:07	11:07	13:37	15:07	17:42	19:12
62	川内小学校前	0:01	/	9:08	11:08	13:38	15:08	17:43	19:13
209	相川橋北	0:01	7:58	9:09	11:09	13:39	15:09	17:44	19:14
172	清桜高校前	0:01	7:59	9:10	11:10	13:40	15:10	17:45	19:15
171	渡良瀬団地	0:01	8:00	9:11	11:11	13:41	15:11	17:46	19:16
170	相生町三丁目	0:01	8:01	9:12	11:12	13:42	15:12	17:47	19:17
169	相生保育園北	0:01	8:02	9:13	11:13	13:43	15:13	17:48	19:18
168	相老駅	0:08	8:10	9:21	11:21	13:51	15:21	17:56	19:26
167	桐生相生郵便局前	0:01	/	/	11:22	13:52	15:22	/	/
166	下新田	0:01	/	/	11:23	13:53	15:23	/	/
165	ヤオコー相生店西	0:01	/	/	11:24	13:54	15:24	/	/
4	ヤオコー相生店	0:07	/	/	11:31	14:01	15:31	/	/

川内線支線下り（火・木・土）

整理 番号	バス停名	所要	1便	2便	3便	4便	5便	6便	7便
			3-8	3-6	3-6	3-7	3-6	3-7	3-6
4	ヤオコー相生店					12:35	14:05	16:35	
165	ヤオコー相生店西	0:05				12:40	14:10	16:40	
166	下新田	0:01				12:41	14:11	16:41	
167	桐生相生郵便局前	0:01				12:42	14:12	16:42	
168	相老駅	0:03	7:05	8:15	10:15	12:45	14:15	16:45	18:15
169	相生保育園北	0:01	7:06	8:16	10:16	12:46	14:16	16:46	18:16
170	相生町三丁目	0:01	7:07	8:17	10:17	12:47	14:17	16:47	18:17
171	渡良瀬団地	0:01	7:08	8:18	10:18	12:48	14:18	16:48	18:18
172	清桜高校前	0:01	7:09	8:19	10:19	12:49	14:19	16:49	18:19
209	相川橋北	0:01	7:10	8:20	10:20	12:50	14:20	16:50	18:20
62	川内小学校前								
61	むつみ橋入口								
60	宮原								
54	小倉会館前								
55	川内町一丁目								
56	思いやり・かがやき前								
55	川内町一丁目								
54	小倉会館前								
60	宮原								
61	むつみ橋入口								
208	川内公民館入口								
207	川内中学校東								
206	川五団地								
66	新堀団地入口	0:01	7:11						
67	須永橋	0:01	7:12						
68	川内中学校前	0:01	7:13						
69	忠霊塔入口	0:01	7:14						
70	下り	0:01	7:15						
71	八幡宮前	0:01	7:16						
72	旧川北小前	0:01	7:17						
82	笹久保								
83	名久木								
63	川内修道院入口	0:01		8:21	10:21	12:51	14:21	16:51	18:21
64	川内町四丁目	0:01		8:22	10:22	12:52	14:22	16:52	18:22
65	四丁目集会所前	0:01		8:23	10:23	12:53	14:23	16:53	18:23
64	川内町四丁目	0:01		8:24	10:24	12:54	14:24	16:54	18:24
63	川内修道院入口	0:01		8:25	10:25	12:55	14:25	16:55	18:25
66	新堀団地入口	0:01		8:26	10:26	12:56	14:26	16:56	18:26
208	川内公民館入口	0:01		8:27	10:27	12:57	14:27	16:57	18:27
61	むつみ橋入口	0:01		8:28	10:28	12:58	14:28	16:58	18:28
60	宮原	0:01		8:29	10:29	12:59	14:29	16:59	18:29
57	寺前	0:01		8:30	10:30	13:00	14:30	17:00	18:30
58	橋前場	0:01		8:31	10:31	13:01	14:31	17:01	18:31
59	自然観察の森	0:10		8:41	10:41	13:11	14:41	17:11	18:41
73	宝徳寺入口	0:01	7:18						
74	宮ノ沢	0:00	7:18						
75	白滝神社入口	0:01	7:19						
76	三堂坂上	0:01	7:20						
77	勇進会館	0:01	7:21						
78	橋場	0:01	7:22						
79	田中	0:01	7:23						
80	堂場前	0:01	7:24						
81	吹上	0:06	7:30						

川内線支線上り（火・木・土）

整理 番号	バス停名	所要	1便	2便	3便	4便	5便	6便	7便
			3-8	3-6	3-6	3-7	3-6	3-7	3-6
81	吹上		7:45						
80	堂場前	0:00	7:45						
79	田中	0:01	7:46						
78	橋場	0:00	7:46						
77	勇進会館	0:01	7:47						
76	三堂坂上	0:01	7:48						
75	白滝神社入口	0:01	7:49						
74	宮ノ沢	0:00	7:49						
73	宝徳寺入口	0:01	7:50						
59	自然観察の森			8:50	10:50	13:20	14:50	17:25	18:55
58	橋前場	0:01		8:51	10:51	13:21	14:51	17:26	18:56
57	寺前	0:01		8:52	10:52	13:22	14:52	17:27	18:57
60	宮原	0:01		8:53	10:53	13:23	14:53	17:28	18:58
61	むつみ橋入口	0:01		8:54	10:54	13:24	14:54	17:29	18:59
208	川内公民館入口	0:01		8:55	10:55	13:25	14:55	17:30	19:00
66	新堀団地入口	0:01		8:56	10:56	13:26	14:56	17:31	19:01
63	川内修道院入口	0:01		8:57	10:57	13:27	14:57	17:32	19:02
64	川内町四丁目	0:01		8:58	10:58	13:28	14:58	17:33	19:03
65	四丁目集会所前	0:01		8:59	10:59	13:29	14:59	17:34	19:04
64	川内町四丁目	0:01		9:00	11:00	13:30	15:00	17:35	19:05
63	川内修道院入口	0:01		9:01	11:01	13:31	15:01	17:36	19:06
83	名久木								
82	笹久保								
72	旧川北小前	0:01	7:51						
71	八幡宮前	0:01	7:52						
70	下り	0:01	7:53						
69	忠霊塔入口	0:01	7:54						
68	川内中学校前	0:01	7:55						
67	須永橋	0:01	7:56						
66	新堀団地入口	0:01	7:57						
206	川五団地								
207	川内中学校東								
208	川内公民館入口								
61	むつみ橋入口								
60	宮原								
54	小倉会館前								
55	川内町一丁目								
56	思いやり・かがやき前								
55	川内町一丁目								
54	小倉会館前								
60	宮原								
61	むつみ橋入口								
62	川内小学校前								
209	相川橋北	0:02	7:59	9:03	11:03	13:33	15:03	17:38	19:08
172	清桜高校前	0:01	8:00	9:04	11:04	13:34	15:04	17:39	19:09
171	渡良瀬団地	0:01	8:01	9:05	11:05	13:35	15:05	17:40	19:10
170	相生町三丁目	0:01	8:02	9:06	11:06	13:36	15:06	17:41	19:11
169	相生保育園北	0:01	8:03	9:07	11:07	13:37	15:07	17:42	19:12
168	相老駅	0:07	8:10	9:14	11:14	13:44	15:14	17:49	19:19
167	桐生相生郵便局前	0:01			11:15	13:45	15:15		
166	下新田	0:01			11:16	13:46	15:16		
165	ヤオコー相生店西	0:01			11:17	13:47	15:17		
4	ヤオコー相生店	0:07			11:24	13:54	15:24		

広沢線下り

整理番号	バス停名	所要	1便	2便	3便	4便	5便	6便	7便	8便	9便
			4-2	4-3	4-2	4-1	4-2	4-2	4-2	4-1	4-2
9	桐生駅北口			8:25	10:55					18:10	
8	MEGAドン・キホーテ	0:00		8:25	10:55					18:10	
7	新川公園前	0:01		8:26	10:56					18:11	
6	市役所・市民文化会館前	0:02		8:28	10:58					18:13	
5	厚生病院	0:02		8:30	11:00					18:15	
4	ヤオコー相生店	0:07			11:07					18:22	
3	相生町一丁目	0:02			11:09					18:24	
2	如来堂	0:01			11:10					18:25	
204	織姫団地	0:01		8:31							
114	桜木町	0:01		8:32							
1	新桐生駅	0:05	7:00	8:37	11:15	12:20	14:05	15:05	16:05	18:30	19:35
84	桜木中学校入口	0:01	7:01	8:38	11:16	12:21	14:06	15:06	16:06	18:31	19:36
85	広沢町一丁目集会所入口	0:01	7:02	8:39	11:17	12:22	14:07	15:07	16:07	18:32	19:37
86	あさひ特別支援学校入口	0:01	7:03	8:40	11:18	12:23	14:08	15:08	16:08	18:33	19:38
87	広沢町一丁目	0:01	7:04	8:41	11:19	12:24	14:09	15:09	16:09	18:34	19:39
88	昭和橋	0:01	7:05	8:42	11:20	12:25	14:10	15:10	16:10	18:35	19:40
89	間ノ島団地	0:01	7:06	8:43	11:21	12:26	14:11	15:11	16:11	18:36	19:41
90	広沢公民館入口	0:01	7:07	8:44	11:22	12:27	14:12	15:12	16:12	18:37	19:42
91	広沢幼稚園前	0:01	7:08	8:45	11:23	12:28	14:13	15:13	16:13	18:38	19:43
92	広沢中学校裏	0:01	7:09	8:46	11:24	12:29	14:14	15:14	16:14	18:39	19:44
93	広沢町五丁目	0:01	7:10	8:47	11:25	12:30	14:15	15:15	16:15	18:40	19:45
94	広沢町五丁目集会所前	0:01	7:11	8:48	11:26	12:31	14:16	15:16	16:16	18:41	19:46
95	広沢町六丁目	0:01	7:12	8:49	11:27	12:32	14:17	15:17	16:17	18:42	19:47
96	松原橋入口	0:01	7:13	8:50	11:28	12:33	14:18	15:18	16:18	18:43	19:48
97	広沢町七丁目	0:01	7:14	8:51	11:29	12:34	14:19	15:19	16:19	18:44	19:49
248	広沢ドコモショップ前	0:02	7:16	8:53	11:31	12:36	14:21	15:21	16:21	18:46	19:51
98	佐倉	0:01	7:17	8:54	11:32	12:37	14:22	15:22	16:22	18:47	19:52
200	旧桐生温泉前	0:01	7:18	8:55	11:33	12:38	14:23	15:23	16:23	18:48	19:53
99	ユートピア広沢	0:07	7:25	9:02	11:40	12:45	14:30	15:30	16:30	18:55	20:00

広沢線上り

整理番号	バス停名	所要	1便	2便	3便	4便	5便	6便	7便	8便	9便
			4-3	4-1	4-2	4-2	4-2	4-2	4-1	4-2	4-2
99	ユートピア広沢		7:30	9:20	11:50	12:50	14:35	15:35	16:35	19:05	20:05
200	旧桐生温泉前	0:01	7:31	9:21	11:51	12:51	14:36	15:36	16:36	19:06	20:06
98	佐倉	0:01	7:32	9:22	11:52	12:52	14:37	15:37	16:37	19:07	20:07
248	広沢ドコモショップ前	0:02	7:34	9:24	11:54	12:54	14:39	15:39	16:39	19:09	20:09
97	広沢町七丁目	0:01	7:35	9:25	11:55	12:55	14:40	15:40	16:40	19:10	20:10
96	松原橋入口	0:01	7:36	9:26	11:56	12:56	14:41	15:41	16:41	19:11	20:11
95	広沢町六丁目	0:01	7:37	9:27	11:57	12:57	14:42	15:42	16:42	19:12	20:12
94	広沢町五丁目集会所前	0:01	7:38	9:28	11:58	12:58	14:43	15:43	16:43	19:13	20:13
93	広沢町五丁目	0:01	7:39	9:29	11:59	12:59	14:44	15:44	16:44	19:14	20:14
92	広沢中学校裏	0:01	7:40	9:30	12:00	13:00	14:45	15:45	16:45	19:15	20:15
91	広沢幼稚園前	0:01	7:41	9:31	12:01	13:01	14:46	15:46	16:46	19:16	20:16
90	広沢公民館入口	0:01	7:42	9:32	12:02	13:02	14:47	15:47	16:47	19:17	20:17
89	間ノ島団地	0:01	7:43	9:33	12:03	13:03	14:48	15:48	16:48	19:18	20:18
88	昭和橋	0:01	7:44	9:34	12:04	13:04	14:49	15:49	16:49	19:19	20:19
87	広沢町一丁目	0:01	7:45	9:35	12:05	13:05	14:50	15:50	16:50	19:20	20:20
86	あさひ特別支援学校入口	0:01	7:46	9:36	12:06	13:06	14:51	15:51	16:51	19:21	20:21
85	広沢町一丁目集会所入口	0:01	7:47	9:37	12:07	13:07	14:52	15:52	16:52	19:22	20:22
84	桜木中学校入口	0:01	7:48	9:38	12:08	13:08	14:53	15:53	16:53	19:23	20:23
1	新桐生駅	0:06	7:54	9:44	12:14	13:14	14:59	15:59	16:59	19:29	20:29
114	桜木町	0:01	7:55								
204	織姫団地	0:01	7:56								
2	如来堂	0:01		9:45					17:00		
3	相生町一丁目	0:01		9:46					17:01		
4	ヤオコー相生店	0:05		9:51					17:06		
5	厚生病院	0:07	8:03	9:58					17:13		
6	市役所・市民文化会館前	0:02	8:05	10:00					17:15		
7	新川公園前	0:01	8:06	10:01					17:16		
8	MEGAドン・キホーテ	0:00	8:06	10:01					17:16		
9	桐生駅北口	0:09	8:15	10:10					17:25		

境野線下り (月・水・金・日)

整理番号	バス停名	所要	1便	2便	3便	4便	5便	6便	7便
			5-2	5-1	5-1	5-1	5-1	5-2	5-2
9	桐生駅北口		8:40	10:20	12:10	13:55	15:55	17:10	18:30
8	M E G A ドン・キホーテ	0:00	8:40	10:20	12:10	13:55	15:55	17:10	18:30
7	新川公園前	0:01	8:41	10:21	12:11	13:56	15:56	17:11	18:31
6	市役所・市民文化会館前	0:02	8:43	10:23	12:13	13:58	15:58	17:13	18:33
5	厚生病院	0:02	8:45	10:25	12:15	14:00	16:00	17:15	18:35
204	織姫団地	0:01	8:46	10:26	12:16	14:01	16:01	17:16	18:36
115	錦町三丁目	0:01	8:47	10:27	12:17	14:02	16:02	17:17	18:37
116	錦町二丁目	0:01	8:48	10:28	12:18	14:03	16:03	17:18	18:38
210	三吉町								
211	小梅町								
212	琴平町								
102	新浜	0:01	8:49	10:29	12:19	14:04	16:04	17:19	18:39
103	新宿一丁目	0:01	8:50	10:30	12:20	14:05	16:05	17:20	18:40
104	新宿三丁目	0:01	8:51	10:31	12:21	14:06	16:06	17:21	18:41
105	総合福祉センター	0:03		10:34	12:24	14:09	16:09		
106	総合福祉センター前	0:01	8:52	10:35	12:25	14:10	16:10	17:22	18:42
107	境野町二丁目	0:00	8:52	10:35	12:25	14:10	16:10	17:22	18:42
108	境野公民館前	0:01	8:53	10:36	12:26	14:11	16:11	17:23	18:43
109	境野小学校入口	0:01	8:54	10:37	12:27	14:12	16:12	17:24	18:44
213	ヤオコー境野店	0:01	8:55	10:38	12:28	14:13	16:13	17:25	18:45
110	境野中学校入口	0:01	8:56	10:39	12:29	14:14	16:14	17:26	18:46
111	境野町七丁目	0:01	8:57	10:40	12:30	14:15	16:15	17:27	18:47
112	消防南分署前	0:00	8:57	10:40	12:30	14:15	16:15	17:27	18:47
113	松原橋	0:02	8:59	10:42	12:32	14:17	16:17	17:29	18:49
200	旧桐生温泉前	0:01	9:00	10:43	12:33	14:18	16:18	17:30	18:50
99	ユートピア広沢	0:09	9:09	10:52	12:42	14:27	16:27	17:39	18:59

境野線上り (月・水・金・日)

整理番号	バス停名	所要	1便	2便	3便	4便	5便	6便	7便	8便
			5-2	5-1	5-1	5-1	5-1	5-1	5-2	5-2
99	ユートピア広沢		7:30	9:20	11:00	12:50	14:35	16:35	17:45	19:05
200	旧桐生温泉前	0:00	7:30	9:20	11:00	12:50	14:35	16:35	17:45	19:05
98	佐倉	0:01	7:31	9:21	11:01	12:51	14:36	16:36	17:46	19:06
248	広沢ドコモショップ前	0:01	7:32	9:22	11:02	12:52	14:37	16:37	17:47	19:07
113	松原橋	0:04	7:36	9:26	11:06	12:56	14:41	16:41	17:51	19:11
112	消防南分署前	0:01	7:37	9:27	11:07	12:57	14:42	16:42	17:52	19:12
111	境野町七丁目	0:00	7:37	9:27	11:07	12:57	14:42	16:42	17:52	19:12
110	境野中学校入口	0:01	7:38	9:28	11:08	12:58	14:43	16:43	17:53	19:13
213	ヤオコー境野店	0:01	7:39	9:29	11:09	12:59	14:44	16:44	17:54	19:14
109	境野小学校入口	0:01	7:40	9:30	11:10	13:00	14:45	16:45	17:55	19:15
108	境野公民館前	0:01	7:41	9:31	11:11	13:01	14:46	16:46	17:56	19:16
107	境野町二丁目	0:00	7:41	9:31	11:11	13:01	14:46	16:46	17:56	19:16
105	総合福祉センター	0:03		9:34	11:14	13:04	14:49			
106	総合福祉センター前	0:01	7:42	9:35	11:15	13:05	14:50	16:47	17:57	19:17
104	新宿三丁目	0:01	7:43	9:36	11:16	13:06	14:51	16:48	17:58	19:18
103	新宿一丁目	0:01	7:44	9:37	11:17	13:07	14:52	16:49	17:59	19:19
102	新浜	0:01	7:45	9:38	11:18	13:08	14:53	16:50	18:00	19:20
212	琴平町									
211	小梅町									
210	三吉町									
116	錦町二丁目	0:01	7:46	9:39	11:19	13:09	14:54	16:51	18:01	19:21
115	錦町三丁目	0:01	7:47	9:40	11:20	13:10	14:55	16:52	18:02	19:22
204	織姫団地	0:01	7:48	9:41	11:21	13:11	14:56	16:53	18:03	19:23
5	厚生病院	0:02	7:50	9:43	11:23	13:13	14:58	16:55	18:05	19:25
6	市役所・市民文化会館前	0:01	7:51	9:44	11:24	13:14	14:59	16:56	18:06	19:26
7	新川公園前	0:01	7:52	9:45	11:25	13:15	15:00	16:57	18:07	19:27
8	M E G A ドン・キホーテ	0:01	7:53	9:46	11:26	13:16	15:01	16:58	18:08	19:28
9	桐生駅北口	0:06	7:59	9:52	11:32	13:22	15:07	17:04	18:14	19:34

境野線下り（火・木・土）

整理番号	バス停名	所要	1便	2便	3便	4便	5便	6便	7便
			5-4	5-3	5-3	5-3	5-3	5-4	5-4
9	桐生駅北口		8:40	10:20	12:10	13:55	15:55	17:10	18:30
8	M E G A ドン・キホーテ	0:00	8:40	10:20	12:10	13:55	15:55	17:10	18:30
7	新川公園前	0:01	8:41	10:21	12:11	13:56	15:56	17:11	18:31
6	市役所・市民文化会館前	0:02	8:43	10:23	12:13	13:58	15:58	17:13	18:33
5	厚生病院	0:02	8:45	10:25	12:15	14:00	16:00	17:15	18:35
204	織姫団地	0:01	8:46	10:26	12:16	14:01	16:01	17:16	18:36
115	錦町三丁目	0:01	8:47	10:27	12:17	14:02	16:02	17:17	18:37
116	錦町二丁目								
210	三吉町	0:01	8:48	10:28	12:18	14:03	16:03	17:18	18:38
211	小梅町	0:01	8:49	10:29	12:19	14:04	16:04	17:19	18:39
212	琴平町	0:01	8:50	10:30	12:20	14:05	16:05	17:20	18:40
102	新浜								
103	新宿一丁目								
104	新宿三丁目								
105	総合福祉センター	0:03		10:33	12:23	14:08	16:08		
106	総合福祉センター前	0:01	8:51	10:34	12:24	14:09	16:09	17:21	18:41
107	境野町二丁目	0:00	8:51	10:34	12:24	14:09	16:09	17:21	18:41
108	境野公民館前	0:01	8:52	10:35	12:25	14:10	16:10	17:22	18:42
109	境野小学校入口	0:01	8:53	10:36	12:26	14:11	16:11	17:23	18:43
213	ヤオコー境野店	0:01	8:54	10:37	12:27	14:12	16:12	17:24	18:44
110	境野中学校入口	0:01	8:55	10:38	12:28	14:13	16:13	17:25	18:45
111	境野町七丁目	0:01	8:56	10:39	12:29	14:14	16:14	17:26	18:46
112	消防南分署前	0:00	8:56	10:39	12:29	14:14	16:14	17:26	18:46
113	松原橋	0:02	8:58	10:41	12:31	14:16	16:16	17:28	18:48
200	旧桐生温泉前	0:01	8:59	10:42	12:32	14:17	16:17	17:29	18:49
99	ユートピア広沢	0:10	9:09	10:52	12:42	14:27	16:27	17:39	18:59

境野線上り（火・木・土）

整理番号	バス停名	所要	1便	2便	3便	4便	5便	6便	7便	8便
			5-4	5-3	5-3	5-3	5-3	5-4	5-4	5-4
99	ユートピア広沢		7:30	9:20	11:00	12:50	14:35	16:35	17:45	19:05
200	旧桐生温泉前	0:00	7:30	9:20	11:00	12:50	14:35	16:35	17:45	19:05
98	佐倉	0:01	7:31	9:21	11:01	12:51	14:36	16:36	17:46	19:06
248	広沢ドコモショップ前	0:01	7:32	9:22	11:02	12:52	14:37	16:37	17:47	19:07
113	松原橋	0:04	7:36	9:26	11:06	12:56	14:41	16:41	17:51	19:11
112	消防南分署前	0:01	7:37	9:27	11:07	12:57	14:42	16:42	17:52	19:12
111	境野町七丁目	0:00	7:37	9:27	11:07	12:57	14:42	16:42	17:52	19:12
110	境野中学校入口	0:01	7:38	9:28	11:08	12:58	14:43	16:43	17:53	19:13
213	ヤオコー境野店	0:01	7:39	9:29	11:09	12:59	14:44	16:44	17:54	19:14
109	境野小学校入口	0:01	7:40	9:30	11:10	13:00	14:45	16:45	17:55	19:15
108	境野公民館前	0:01	7:41	9:31	11:11	13:01	14:46	16:46	17:56	19:16
107	境野町二丁目	0:00	7:41	9:31	11:11	13:01	14:46	16:46	17:56	19:16
105	総合福祉センター	0:03		9:34	11:14	13:04	14:49			
106	総合福祉センター前	0:01	7:42	9:35	11:15	13:05	14:50	16:47	17:57	19:17
104	新宿三丁目									
103	新宿一丁目									
102	新浜									
212	琴平町	0:01	7:43	9:36	11:16	13:06	14:51	16:48	17:58	19:18
211	小梅町	0:01	7:44	9:37	11:17	13:07	14:52	16:49	17:59	19:19
210	三吉町	0:01	7:45	9:38	11:18	13:08	14:53	16:50	18:00	19:20
116	錦町二丁目	0:01	7:46	9:39	11:19	13:09	14:54	16:51	18:01	19:21
115	錦町三丁目	0:01	7:47	9:40	11:20	13:10	14:55	16:52	18:02	19:22
204	織姫団地	0:01	7:48	9:41	11:21	13:11	14:56	16:53	18:03	19:23
5	厚生病院	0:02	7:50	9:43	11:23	13:13	14:58	16:55	18:05	19:25
6	市役所・市民文化会館前	0:01	7:51	9:44	11:24	13:14	14:59	16:56	18:06	19:26
7	新川公園前	0:01	7:52	9:45	11:25	13:15	15:00	16:57	18:07	19:27
8	M E G A ドン・キホーテ	0:01	7:53	9:46	11:26	13:16	15:01	16:58	18:08	19:28
9	桐生駅北口	0:06	7:59	9:52	11:32	13:22	15:07	17:04	18:14	19:34

菱線

整理 番号	バス停名	所要	1便		2便		3便	
			6-1	6-3	6-1	6-3	6-1	6-3
9	桐生駅北口		7:10		12:00		16:40	
8	MEGAドン・キホーテ	0:00	7:10		12:00		16:40	
10	末広町	0:01	7:11		12:01		16:41	
11	本町五丁目・シルクル前	0:01	7:12		12:02		16:42	
12	本町四丁目	0:00	7:12		12:02		16:42	
13	本町三丁目	0:01	7:13		12:03		16:43	
119	青年の家北	0:00	7:13		12:03		16:43	
120	仲町一丁目	0:01	7:14		12:04		16:44	
121	北公民館前	0:01	7:15		12:05		16:45	
122	東久方二丁目	0:00	7:15		12:05		16:45	
123	群馬大学桐生東門前	0:01	7:16		12:06		16:46	
124	中里橋東	0:01	7:17		12:07		16:47	
125	菱町四丁目集会所前	0:01	7:18		12:08		16:48	
126	稲荷橋東	0:01	7:19		12:09		16:49	
127	幸橋東	0:01	7:20		12:10		16:50	
128	菱小学校前	0:01	7:21		12:11		16:51	
129	菱公民館前	0:00	7:21		12:11		16:51	
130	桐陽台団地入口	0:01	7:22		12:12		16:52	
214	桐陽台団地南	0:02	7:24		12:14		16:54	
215	桐陽台団地北	0:02	7:26		12:16		16:56	
130	桐陽台団地入口	0:01	7:27		12:17		16:57	
129	菱公民館前	0:01	7:28		12:18		16:58	
128	菱小学校前	0:01	7:29		12:19		16:59	
127	幸橋東	0:01	7:30		12:20		17:00	
126	稲荷橋東	0:01	7:31		12:21		17:01	
125	菱町四丁目集会所前	0:01	7:32		12:22		17:02	
124	中里橋東	0:01	7:33		12:23		17:03	
123	群馬大学桐生東門前	0:01	7:34		12:24		17:04	
122	東久方二丁目	0:01	7:35		12:25		17:05	
121	北公民館前	0:00	7:35		12:25		17:05	
120	仲町一丁目	0:01	7:36		12:26		17:06	
119	青年の家北	0:01	7:37		12:27		17:07	
13	本町三丁目	0:01	7:38		12:28		17:08	
12	本町四丁目	0:00	7:38		12:28		17:08	
11	本町五丁目・シルクル前	0:01	7:39		12:29		17:09	
10	末広町	0:01	7:40		12:30		17:10	
8	MEGAドン・キホーテ	0:00	7:40		12:30		17:10	
9	桐生駅北口	0:10		7:50		12:40		17:20
8	MEGAドン・キホーテ	0:00		7:50		12:40		17:20
10	末広町	0:01		7:51		12:41		17:21
146	仲町二丁目	0:01		7:52		12:42		17:22
145	東小学校前	0:01		7:53		12:43		17:23
144	東公民館	0:01		7:54		12:44		17:24
143	東公民館入口	0:01		7:55		12:45		17:25
142	桐生スケートセンター	0:01		7:56		12:46		17:26
141	八坂橋	0:01		7:57		12:47		17:27
140	城の岡団地	0:02		7:59		12:49		17:29
141	八坂橋	0:01		8:00		12:50		17:30
142	桐生スケートセンター	0:01		8:01		12:51		17:31
143	東公民館入口	0:00		8:01		12:51		17:31
144	東公民館	0:01		8:02		12:52		17:32
145	東小学校前	0:01		8:03		12:53		17:33
146	仲町二丁目	0:01		8:04		12:54		17:34
10	末広町	0:01		8:05		12:55		17:35
8	MEGAドン・キホーテ	0:00		8:05		12:55		17:35
9	桐生駅北口	0:05		8:10		13:00		17:40

菱線（月・水・金）

整理 番号	バス停名	所要	1便		2便		3便		4便		5便		6便		7便	
			6-2	6-3	6-2	6-3	6-2	6-3	6-2	6-3	6-2	6-3	6-2	6-3	6-2	6-3
9	桐生駅北口		8:20		9:20		11:00		13:10		14:40		15:40		18:20	
8	MEGAドン・キホーテ	0:00	8:20		9:20		11:00		13:10		14:40		15:40		18:20	
10	末広町	0:01	8:21		9:21		11:01		13:11		14:41		15:41		18:21	
11	本町五丁目・シルクル前	0:01	8:22		9:22		11:02		13:12		14:42		15:42		18:22	
12	本町四丁目	0:00	8:22		9:22		11:02		13:12		14:42		15:42		18:22	
13	本町三丁目	0:01	8:23		9:23		11:03		13:13		14:43		15:43		18:23	
119	青年の家北	0:00	8:23		9:23		11:03		13:13		14:43		15:43		18:23	
216	東一丁目	0:01	8:24		9:24		11:04		13:14		14:44		15:44		18:24	
217	東三丁目団地前	0:01	8:25		9:25		11:05		13:15		14:45		15:45		18:25	
128	菱小学校前	0:01	8:26		9:26		11:06		13:16		14:46		15:46		18:26	
129	菱公民館前	0:01	8:27		9:27		11:07		13:17		14:47		15:47		18:27	
130	桐陽台団地入口	0:01	8:28		9:28		11:08		13:18		14:48		15:48		18:28	
214	桐陽台団地南	0:02	8:30		9:30		11:10		13:20		14:50		15:50		18:30	
215	桐陽台団地北	0:02	8:32		9:32		11:12		13:22		14:52		15:52		18:32	
130	桐陽台団地入口	0:01	8:33		9:33		11:13		13:23		14:53		15:53		18:33	
129	菱公民館前	0:01	8:34		9:34		11:14		13:24		14:54		15:54		18:34	
128	菱小学校前	0:01	8:35		9:35		11:15		13:25		14:55		15:55		18:35	
217	東三丁目団地前	0:01	8:36		9:36		11:16		13:26		14:56		15:56		18:36	
216	東一丁目	0:01	8:37		9:37		11:17		13:27		14:57		15:57		18:37	
119	青年の家北	0:00	8:37		9:37		11:17		13:27		14:57		15:57		18:37	
13	本町三丁目	0:01	8:38		9:38		11:18		13:28		14:58		15:58		18:38	
12	本町四丁目	0:00	8:38		9:38		11:18		13:28		14:58		15:58		18:38	
11	本町五丁目・シルクル前	0:01	8:39		9:39		11:19		13:29		14:59		15:59		18:39	
10	末広町	0:01	8:40		9:40		11:20		13:30		15:00		16:00		18:40	
8	MEGAドン・キホーテ	0:00	8:40		9:40		11:20		13:30		15:00		16:00		18:40	
9	桐生駅北口	0:10		8:50		9:50		11:30		13:40		15:10		16:10		18:50
8	MEGAドン・キホーテ	0:00		8:50		9:50		11:30		13:40		15:10		16:10		18:50
10	末広町	0:01		8:51		9:51		11:31		13:41		15:11		16:11		18:51
146	仲町二丁目	0:01		8:52		9:52		11:32		13:42		15:12		16:12		18:52
145	東小学校前	0:01		8:53		9:53		11:33		13:43		15:13		16:13		18:53
144	東公民館	0:01		8:54		9:54		11:34		13:44		15:14		16:14		18:54
143	東公民館入口	0:00		8:54		9:54		11:34		13:44		15:14		16:14		18:54
142	桐生スケートセンター	0:01		8:55		9:55		11:35		13:45		15:15		16:15		18:55
141	八坂橋	0:01		8:56		9:56		11:36		13:46		15:16		16:16		18:56
140	城の岡団地	0:02		8:58		9:58		11:38		13:48		15:18		16:18		18:58
141	八坂橋	0:01		8:59		9:59		11:39		13:49		15:19		16:19		18:59
142	桐生スケートセンター	0:01		9:00		10:00		11:40		13:50		15:20		16:20		19:00
143	東公民館入口	0:01		9:01		10:01		11:41		13:51		15:21		16:21		19:01
144	東公民館	0:01		9:02		10:02		11:42		13:52		15:22		16:22		19:02
145	東小学校前	0:01		9:03		10:03		11:43		13:53		15:23		16:23		19:03
146	仲町二丁目	0:01		9:04		10:04		11:44		13:54		15:24		16:24		19:04
10	末広町	0:01		9:05		10:05		11:45		13:55		15:25		16:25		19:05
8	MEGAドン・キホーテ	0:00		9:05		10:05		11:45		13:55		15:25		16:25		19:05
9	桐生駅北口	0:05		9:10		10:10		11:50		14:00		15:30		16:30		19:10

菱線（火・木・土）右回り

整理番号	バス停名	所要	1便	2便	3便	4便
			6-4	6-4	6-4	6-4
9	桐生駅北口		8:20	11:00	14:40	18:20
8	MEGAドン・キホーテ	0:00	8:20	11:00	14:40	18:20
10	末広町	0:01	8:21	11:01	14:41	18:21
11	本町五丁目・シルクル前	0:01	8:22	11:02	14:42	18:22
12	本町四丁目	0:01	8:23	11:03	14:43	18:23
13	本町三丁目	0:01	8:24	11:04	14:44	18:24
119	青年の家北	0:01	8:25	11:05	14:45	18:25
216	東一丁目	0:01	8:26	11:06	14:46	18:26
217	東三丁目団地前	0:01	8:27	11:07	14:47	18:27
127	幸橋東	0:02	8:29	11:09	14:49	18:29
126	稲荷橋東	0:01	8:30	11:10	14:50	18:30
125	菱町四丁目集会所前	0:01	8:31	11:11	14:51	18:31
124	中里橋東	0:01	8:32	11:12	14:52	18:32
123	群馬大学桐生東門前	0:01	8:33	11:13	14:53	18:33
122	東久方二丁目	0:01	8:34	11:14	14:54	18:34
121	北公民館前	0:01	8:35	11:15	14:55	18:35
120	仲町一丁目	0:01	8:36	11:16	14:56	18:36
218	東長寿センター入口	0:01	8:37	11:17	14:57	18:37
219	東四丁目	0:01	8:38	11:18	14:58	18:38
220	東小学校南	0:02	8:40	11:20	15:00	18:40
221	浜松町	0:01	8:41	11:21	15:01	18:41
103	新宿一丁目	0:02	8:43	11:23	15:03	18:43
102	新浜	0:01	8:44	11:24	15:04	18:44
116	錦町二丁目	0:01	8:45	11:25	15:05	18:45
115	錦町三丁目	0:01	8:46	11:26	15:06	18:46
204	織姫団地	0:01	8:47	11:27	15:07	18:47
5	厚生病院	0:02	8:49	11:29	15:09	18:49
6	市役所・市民文化会館前	0:02	8:51	11:31	15:11	18:51
7	新川公園前	0:01	8:52	11:32	15:12	18:52
8	MEGAドン・キホーテ	0:00	8:52	11:32	15:12	18:52
9	桐生駅北口	0:08	9:00	11:40	15:20	19:00

菱線左回り（火・木・土）

整理番号	バス停名	所要	1便	2便	3便
			6-4	6-4	6-4
9	桐生駅北口		9:20	13:10	15:40
8	MEGAドン・キホーテ	0:00	9:20	13:10	15:40
7	新川公園前	0:01	9:21	13:11	15:41
6	市役所・市民文化会館前	0:02	9:23	13:13	15:43
5	厚生病院	0:02	9:25	13:15	15:45
204	織姫団地	0:01	9:26	13:16	15:46
115	錦町三丁目	0:01	9:27	13:17	15:47
116	錦町二丁目	0:01	9:28	13:18	15:48
102	新浜	0:01	9:29	13:19	15:49
103	新宿一丁目	0:02	9:31	13:21	15:51
221	浜松町	0:01	9:32	13:22	15:52
220	東小学校南	0:02	9:34	13:24	15:54
219	東四丁目	0:01	9:35	13:25	15:55
218	東長寿センター入口	0:01	9:36	13:26	15:56
120	仲町一丁目	0:01	9:37	13:27	15:57
121	北公民館前	0:01	9:38	13:28	15:58
122	東久方二丁目	0:01	9:39	13:29	15:59
123	群馬大学桐生東門前	0:01	9:40	13:30	16:00
124	中里橋東	0:01	9:41	13:31	16:01
125	菱町四丁目集会所前	0:01	9:42	13:32	16:02
126	稲荷橋東	0:01	9:43	13:33	16:03
127	幸橋東	0:01	9:44	13:34	16:04
217	東三丁目団地前	0:02	9:46	13:36	16:06
216	東一丁目	0:01	9:47	13:37	16:07
119	青年の家北	0:01	9:48	13:38	16:08
13	本町三丁目	0:01	9:49	13:39	16:09
12	本町四丁目	0:01	9:50	13:40	16:10
11	本町五丁目・シルクル前	0:01	9:51	13:41	16:11
10	末広町	0:01	9:52	13:42	16:12
8	MEGAドン・キホーテ	0:00	9:52	13:42	16:12
9	桐生駅北口	0:18	10:10	14:00	16:30

相生線幹線下り

整理 番号	バス停名	所要	1便	2便	3便	4便	5便	6便
			7-2	7-1	7-2	7-1	7-2	7-1
9	桐生駅北口			10:15		13:35		16:50
8	M E G A ドン・キョーテ	0:00		10:15		13:35		16:50
7	新川公園前	0:01		10:16		13:36		16:51
6	市役所・市民文化会館前	0:01		10:17		13:37		16:52
5	厚生病院	0:03		10:20		13:40		16:55
165	ヤオコー相生店西	0:05		10:25		13:45		17:00
166	下新田	0:01		10:26		13:46		17:01
167	桐生相生郵便局前	0:01		10:27		13:47		17:02
168	相老駅	0:06	8:43	10:33	12:03	13:53	15:28	17:08
222	相生公民館北	0:01	8:44	10:34	12:04	13:54	15:29	17:09
179	県営住宅前	0:01	8:45	10:35	12:05	13:55	15:30	17:10
162	カスミ前	0:01	8:46	10:36	12:06	13:56	15:31	17:11
160	相生団地	0:01	8:47	10:37	12:07	13:57	15:32	17:12
159	希望の家前	0:01	8:48	10:38	12:08	13:58	15:33	17:13
157	さくらもーる東	0:02	8:50	10:40	12:10	14:00	15:35	17:15
158	さくらもーる	0:05	8:55	10:45	12:15	14:05	15:40	17:20

相生線幹線上り

整理 番号	バス停名	所要	1便	2便	3便	4便	5便	6便
			7-1	7-2	7-1	7-2	7-1	7-2
158	さくらもーる		8:55	10:48	12:15	14:10	15:40	17:23
157	さくらもーる東	0:02	8:57	10:50	12:17	14:12	15:42	17:25
159	希望の家前	0:01	8:58	10:51	12:18	14:13	15:43	17:26
160	相生団地	0:01	8:59	10:52	12:19	14:14	15:44	17:27
162	カスミ前	0:01	9:00	10:53	12:20	14:15	15:45	17:28
179	県営住宅前	0:01	9:01	10:54	12:21	14:16	15:46	17:29
222	相生公民館北	0:01	9:02	10:55	12:22	14:17	15:47	17:30
168	相老駅	0:06	9:08	10:58	12:28	14:20	15:53	17:33
167	桐生相生郵便局前	0:02	9:10		12:30		15:55	
166	下新田	0:01	9:11		12:31		15:56	
165	ヤオコー相生店西	0:01	9:12		12:32		15:57	
5	厚生病院	0:05	9:17		12:37		16:02	
6	市役所・市民文化会館前	0:01	9:18		12:38		16:03	
7	新川公園前	0:01	9:19		12:39		16:04	
8	M E G A ドン・キョーテ	0:01	9:20		12:40		16:05	
9	桐生駅北口	0:05	9:25		12:45		16:10	

相生線環状線

整理 番号	バス停名	所要	1便		2便		3便		4便	
			7-4	7-3	7-4	7-3	7-4	7-3	7-4	7-3
168	相老駅		7:40		11:00		14:25		17:35	
151	桐生明治館前	0:02	7:42		11:02		14:27		17:37	
150	合同庁舎前	0:01	7:43		11:03		14:28		17:38	
223	裁判所前	0:01	7:44		11:04		14:29		17:39	
170	相生町三丁目	0:02	7:46		11:06		14:31		17:41	
171	渡良瀬団地	0:01	7:47		11:07		14:32		17:42	
172	清桜高校前	0:01	7:48		11:08		14:33		17:43	
173	工業団地入口	0:01	7:49		11:09		14:34		17:44	
174	運動公園入口	0:01	7:50		11:10		14:35		17:45	
175	二本松団地	0:02	7:52		11:12		14:37		17:47	
176	大間々グラウンド前	0:01	7:53		11:13		14:38		17:48	
177	桐生球場前駅西	0:01	7:54		11:14		14:39		17:49	
178	岡登緑道	0:01	7:55		11:15		14:40		17:50	
179	県営住宅前	0:01	7:56		11:16		14:41		17:51	
162	カスミ前	0:01	7:57		11:17		14:42		17:52	
160	相生団地	0:01	7:58		11:18		14:43		17:53	
159	希望の家前	0:01	7:59		11:19		14:44		17:54	
157	さくらもーる東	0:01	8:00		11:20		14:45		17:55	
158	さくらもーる	0:04	8:04		11:24		14:49		17:59	
156	天沼会館西	0:02	8:06		11:26		14:51		18:01	
155	天沼会館前	0:01	8:07		11:27		14:52		18:02	
154	相生中学校前	0:01	8:08		11:28		14:53		18:03	
153	相生町五丁目	0:01	8:09		11:29		14:54		18:04	
152	相老駅入口	0:01	8:10		11:30		14:55		18:05	
168	相老駅	0:04		8:14		11:35		15:00		18:10
152	相老駅入口	0:01		8:15		11:36		15:01		18:11
153	相生町五丁目	0:01		8:16		11:37		15:02		18:12
224	桐育乳児園西	0:01		8:17		11:38		15:03		18:13
225	阿左美沼北	0:02		8:19		11:40		15:05		18:15
226	競艇場入口	0:01		8:20		11:41		15:06		18:16
164	足仲団地	0:03		8:23		11:44		15:09		18:19
163	桜塚	0:01		8:24		11:45		15:10		18:20
4	ヤオコー相生店	0:07		8:31		11:52		15:17		18:27
147	生活協同組合北	0:01		8:32		11:53		15:18		18:28
148	赤岩児童公園前	0:01		8:33		11:54		15:19		18:29
149	富士山下駅入口	0:01		8:34		11:55		15:20		18:30
150	合同庁舎前	0:01		8:35		11:56		15:21		18:31
151	桐生明治館前	0:01		8:36		11:57		15:22		18:32
168	相老駅	0:04		8:40		12:01		15:26		18:36

新桐生駅 = 桐生駅間

バス停名	広下								広上								
	1便	1便	2便	3便	2便	2便	4便	5便	3便	6便	7便	8便	3便	4便	9便	10便	5便
旧女子高前	6:50	1-3	1-3	1-4	1-5	4-3	1-3	1-4	1-5	1-1	1-1	1-1	4-1	1-5	1-2	1-1	1-5
群馬大学桐生正門前	6:53				7:53				9:13					10:58			12:13
桐生駅北口	7:04	7:15	7:40	7:55	8:04	8:25	8:40	9:00	9:24	9:40	10:05	10:45	10:55	11:09	11:40	12:20	12:24
厚生病院 (厚生病院前)		7:20	7:45	8:00	8:11	8:30	8:45	9:05	9:31	9:45	10:10	10:50	11:00	11:16	11:45	12:25	12:31
桜木町・ヤオコー経由	桜	桜	桜	桜	桜	桜	桜	桜	桜	ヤ	ヤ	ヤ	ヤ	桜	ヤ	ヤ	桜
新桐生駅	7:12	7:29	7:54	8:09	8:14	8:37	8:54	9:14	9:34	10:00	10:25	11:05	11:15	11:19	12:00	12:40	12:34
東邦病院				8:18				9:23							12:09		

バス停名	7時台				8時台				9時台				10時台				11時台		12時台	
	広上								広上											
東邦病院							8:20										12:15			
新桐生駅	7:20	7:34	7:54		8:10	8:27	8:35	9:05	9:32	9:44	10:05	10:20	10:30	11:10	11:35	12:22	12:50			
桜木町・ヤオコー経由	桜	桜	桜		桜	桜	桜	桜	ヤ	ヤ	ヤ	桜	ヤ	ヤ	桜	ヤ	ヤ			
厚生病院 (厚生病院前)		7:43	8:03		8:19	8:36	8:39	9:14	9:45	9:58	10:18	10:24	10:43	11:23	11:39	12:35	13:03			
桐生駅北口	7:31	7:52	8:15		8:28	8:45	8:49	9:23	9:54	10:10	10:27	10:34	10:52	11:32	11:49	12:44	13:12			
群馬大学桐生正門前							8:55						10:40			11:55				
旧女子高前	7:44						9:02						10:47			12:02				

バス停名	広下																
	11便	12便	6便	13便	14便	7便	15便	16便		8便	17便	18便	8便	9便	19便	10便	20便
旧女子高前			14:10			15:20				17:00				18:10		19:20	
群馬大学桐生正門前			14:13			15:23				17:03				18:13		19:23	
桐生駅北口	13:00	13:45	14:24	14:55	15:25	15:34	16:05	16:40		17:14	17:15	17:50	18:10	18:24	18:55	19:34	19:35
厚生病院 (厚生病院前)	13:05	13:50	14:31	15:00	15:30	15:41	16:10	16:45		17:21	17:20	17:55	18:15	18:31	19:00	19:41	19:40
桜木町・ヤオコー経由	ヤ	ヤ	桜	ヤ	ヤ	桜	ヤ	ヤ		桜	ヤ	ヤ	ヤ	桜	ヤ	桜	ヤ
新桐生駅	13:20	14:05	14:34	15:15	15:45	15:44	16:25	17:00		17:24	17:35	18:10	18:30	18:34	19:15	19:44	19:55
東邦病院	13:29		15:24														

バス停名	13時台				14時台				15時台				16時台				17時台				18時台				19時台	
	広上																									
東邦病院			13:35				15:30																			
新桐生駅	13:30	13:42	14:20	14:45	15:37	16:00	16:25	16:59	16:40	17:15	17:35		18:20	18:45		19:00	19:30									
桜木町・ヤオコー経由	桜	ヤ	ヤ	桜	ヤ	ヤ	桜	ヤ	ヤ	ヤ	桜	ヤ	ヤ	桜	ヤ	ヤ	ヤ									
厚生病院 (厚生病院前)	13:34	13:55	14:33	14:49	15:50	16:13	16:29	17:13	16:53	17:28	17:39		18:33	18:49		19:13	19:43									
桐生駅北口	13:44	14:04	14:42	14:59	15:59	16:22	16:39	17:25	17:02	17:37	17:49		18:42	18:59		19:22	19:52									
群馬大学桐生正門前				15:05			16:45					17:55			19:05											
旧女子高前	13:57			15:12			16:52					18:02			19:12											

まとめ

誰しも使い慣れた運行が変わることには抵抗があります。始めのうちは、新しい運行に不便さを強く感じるかもしれません。

前回、平成 27 年 4 月に見直しを行ったときには、見直し直後は利用者が大きく減り収入も減少しました。しかしながら、時間が過ぎるごとに利用者の減少幅が小さくなり、半年ほど経過した以降は利用者数が見直し前の水準にまで戻りました。

また、収益の面では前年度よりも増額するなど、結果として、見直しの効果があったことが確認されました。

新しい運行に慣れるにはどうしても時間がかかるものだと改めて気づかされた結果でもありました。

今回の見直しにおいても、利用者の皆様には、「まずは新しい運行に慣れる努力をお願いしたい」と考えます。その上で、継続的に不便が生じる場合は、「再度見直しを行う」という判断をすることも必要となります。

今回の検討の結果、需要に応じた車両の割り当てや曜日ごとの運行などを盛り込み、サービスエリアの拡張を行いました。今後の課題としては、市民とともに「不便である」をどう解決し、持続可能なサービスに育てるか考える必要があると考えます。

市に対しましても、このような事情を考慮した上で、見直し後の検証を進めていくことを求めるものです。

今回の見直し案は決して完璧なものではありません。限られた資源の中での運用は、自分の便利は誰かの不便でもあります。そのちょうどいいバランスを探し当てるのは、とても難しいものでもあります。

平成 31 年 3 月に桐生市コンパクトシティ計画（立地適正化計画）が策定され、持続可能な都市を形成するための指針が示されています。この計画を実のあるものとするためには、形成される地域拠点同士を公共交通が適切に結び、運行されていくことが前提になるとも言えます。今後も市が進める様々な計画の実現に基づいて、おりひめバスだけではない市民の移動手段を考えていく必要があるので、市民の協力が重要となります。

地域の実情も住民の要望・課題も日々変わっていくものではありませんが、この見直し案が桐生市民の移動に対する考え方、また将来の都市形成を見据えた交通政策実現の一助となるよう祈っています。

おりひめバス運行事業検討委員会の経過

第1回	日時：令和元年6月5日(水) 場所：桐生市役所 605 会議室
	<ul style="list-style-type: none"> ◆ 桐生市長からの諮問 ◆ おりひめバスの現状と課題の確認 ◆ おりひめバス見直しに対する地域課題と要望の確認 ◆ 見直しの基本方針の確認 ◆ 各地域における配車の調整
第2回	日時：令和元年7月30日(水) 場所：桐生市役所 605 会議室
	<ul style="list-style-type: none"> ◆ 勉強会「桐生市コンパクトシティ計画」＜市都市計画課＞ ◆ おりひめバス路線改正等について <ul style="list-style-type: none"> ・ 主要交通結節点及び駅以外の拠点（主要経由地）の決定 ・ 1日の時間帯、曜日別の目的の位置付け ・ 車両の運用方法の決定
第3回	日時：令和元年8月21日(水) 場所：桐生市役所 603 会議室
	<ul style="list-style-type: none"> ◆ 勉強会「地域の人と人をつなげる低速電動バス～交通条件不利地域での暮らしの足として活用課題～」＜群馬大学天谷教授＞ ◆ おりひめバス路線改正等について <ul style="list-style-type: none"> ・ 各地域に対する路線、停留所の検討
第4回	日時：令和元年10月25日(金) 場所：桐生市役所 605 会議室
	<ul style="list-style-type: none"> ◆ おりひめバス路線改正等について <ul style="list-style-type: none"> ・ 運行本数、時刻等ダイヤ設定
第5回	日時：令和元年12月24日(金) 場所：桐生市役所 605 会議室
	<ul style="list-style-type: none"> ◆ おりひめバス路線改正等について <ul style="list-style-type: none"> ・ 運行本数、時刻等ダイヤ設定 ◆ 運賃の見直し ◆ 桐生市地域公共交通会議への中間報告について

中間 報告	日時：令和 2 年 1 月 23 日(木)
	<ul style="list-style-type: none"> ◆ 「令和 3 年 4 月のおりひめバス見直しに向けた運行内容の検討について」 佐羽委員長、塚田副委員長から荒木市長へ中間報告を提出
第 6 回	日時：令和 2 年 2 月 12 日(水) 場所：桐生市役所 601・602 会議室
	<ul style="list-style-type: none"> ◆ 桐生市地域公共交通会議への中間報告について ◆ 停留所の整理
第 7 回	日時：令和 2 年 5 月 20 日(水) 書面による会議開催
	<ul style="list-style-type: none"> ◆ 令和 3 年 4 月のおりひめバス見直しに向けた運行内容の検討について（中間報告）に対する意見の整理 ◆ 時刻表案の修正状況
第 8 回	日時：令和 2 年 7 月 13 日(月) 書面による会議開催
	<ul style="list-style-type: none"> ◆ 中間報告以降の変更についての整理 ◆ 最終報告素案
第 9 回	日時：令和 2 年 8 月 7 日(金) 場所：桐生市市民文化会館スカイホール A
	<ul style="list-style-type: none"> ◆ 最終報告案について

おりひめバス運行事業検討委員会委員名簿

	選出団体	氏名	団体での役職等	委員選出区分	備考
1	関東運輸局認定	佐羽 宏之	公共交通マイスター	学識経験者	◎
2	桐生市区長連絡協議会	松島 正美	第4区前区長代理	市民団体及び経済 団体の代表	
3		山田 祐介	第6区東町第二町会長		
4		平田 實	第11区長(前)		
5		丹羽 康博	第12区長		
6		中村 忠	第13区長		
7		小島 英一郎	第14区会長(前)		
8		中村 清	第15区長代理		
9		塚田 勇夫	第16区長(前)		○
10		島崎 雄夫	第17区長		
11		亀田 修	第18区長		
12	桐生商工会議所	小林 康人	交通・観光委員		
13	桐生市社会福祉協議会	峰岸 良真	主任		
14	群馬県立桐生西高等学校	森山 弘 (高田 繁)	生徒指導主事		
15	桐生市健康長寿課	森下 和彦	主任	関係官公庁の代表	
16	桐生市都市計画課	関口 忠志	主査		
17	桐生朝日自動車(株)	日置 岳人 (栗原 夏樹)	代表取締役社長	バス事業者	
18	朝日自動車(株)	田沼 健一	運輸部 課長		

※◎は委員長、○は副委員長

※() 書きは前任の委員 (前) は任期中に役職を下りて前職となったもの