

森秀織物工場

表門のすぐ東側で、敷地の南東角にあたる。木造平屋建、鉄板葺鋸屋根(3連)工場である。東西(桁行)8.40mで、南北(梁間)は6.58mの梁を3つ繋ぎ、南側には2.35mの鋸歯の片方だけが切り上がった変則な屋根で、全長は23.84mである。小屋組は木造のトラスの形式であるが鉄筋を併用する。南側の旧道に面する外壁はモルタル塗りで、これは当初からの状態であったと思われる。西側面は鉄板に葺き替えられているが、以前は板葺であったという。内壁は漆喰塗りで腰は板張りである。現在も織物工場として稼働中であり、ジャガードの織機が据付けられている。



森秀織物工場

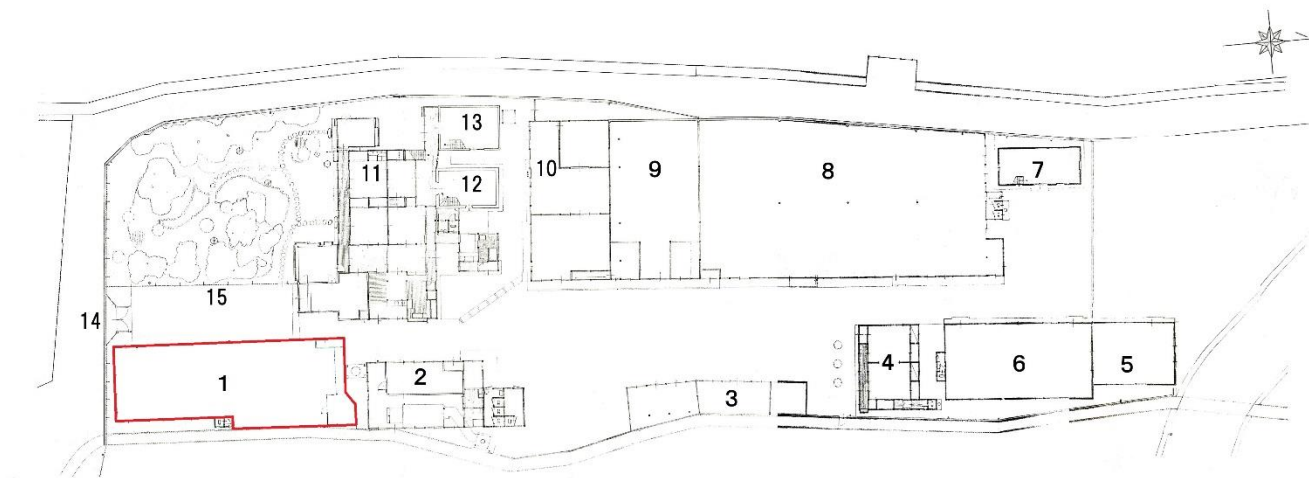


森秀織物工場

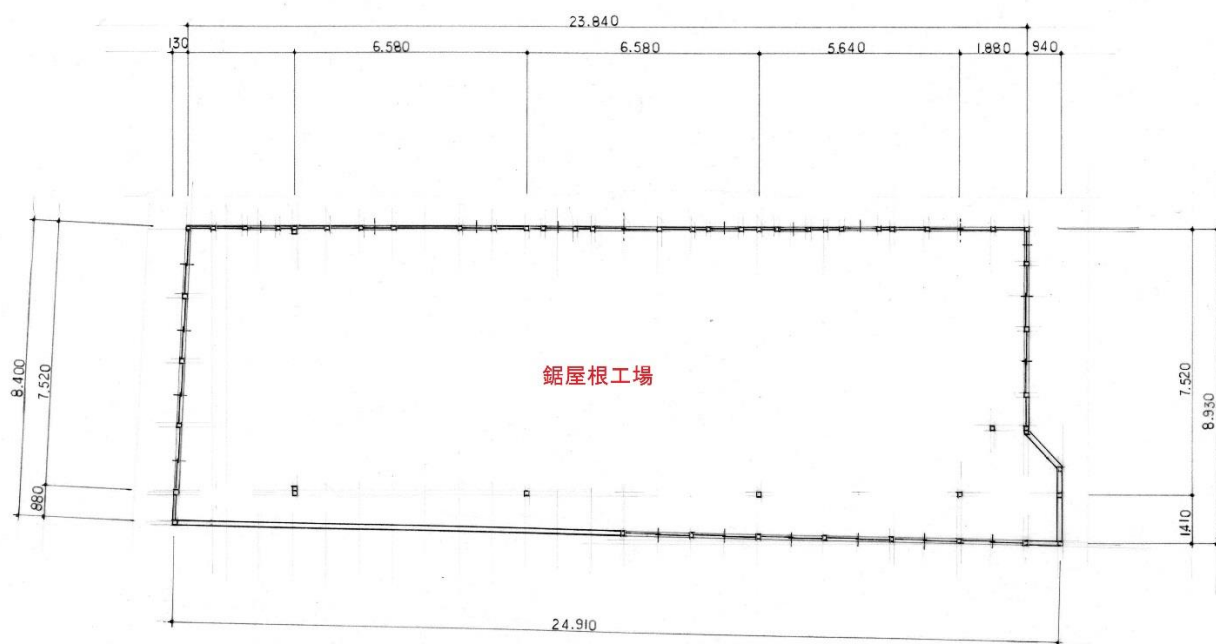


南側からの森秀織物工場

森秀織物工場 登録有形文化財建造物配置図



- | | |
|---|--|
| <ol style="list-style-type: none"> 1. 森秀織物工場 2. 森秀織物工場旧現場事務所（森秀織物経糸整経場） 3. 森秀織物旧物置（森秀織物八丁撚糸場） 4. 森秀織物旧寄宿舍（森秀織物製品加工場） 5. 森秀織物旧寄宿舍（織物参考館「紫」受付及びミュージアムショップ） 6. 森秀織物旧撚糸場（織物参考館「紫」学習室及び倉庫） 7. 森秀織物旧土蔵（織物参考館「紫」織蔵） 8. 森秀織物旧鋸屋根工場（織物参考館「紫」展示室） 9. 森秀織物旧経糸整経場（織物参考館「紫」展示ホール） | <ol style="list-style-type: none"> 10. 森秀織物旧釜場（織物参考館「紫」体験学習室） 11. 森島家住宅主屋 12. 森島家住宅東蔵 13. 森島家住宅西蔵 14. 森島家住宅表門 15. 森島家住宅板塀・コンクリート塀・土塀 |
|---|--|



1. 森秀織物工場