

森秀織物旧釜場

敷地西側のほぼ中央部に位置する。木造平屋建、切妻造瓦葺で、東西(桁行)15.98m、南北(梁間)7.52mの規模である。小屋組はキングポストの形式で、桁行中央部には真束を挟むように2本の桁が通っている。屋根の中央部には換気用の越屋根が設けられている。内外壁とも板張りである。西側道路沿いに物置があるが、これは敷地にあわせて増築したもので、今回の登録文化財については対象外とした。

かつては染色用の釜が設置されていたというが、現在は東西に間仕切り、東側には藍染の甕(かめ)を、西側には手織の織機を置いて、染織の体験学習の場として活用している。



旧釜場（現在 織物参考館「柴」体験学習室）



旧釜場

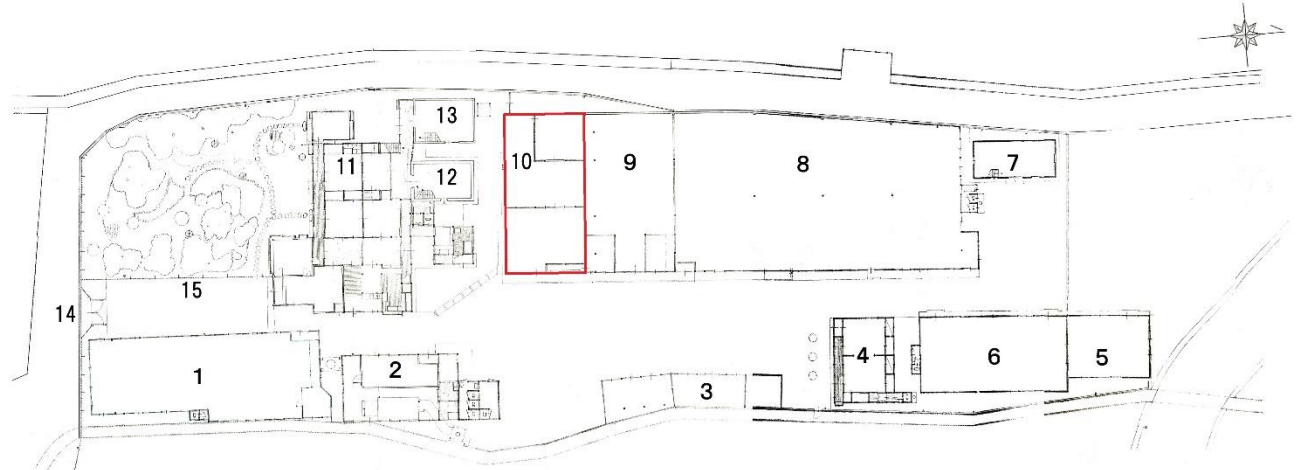


旧釜場内部

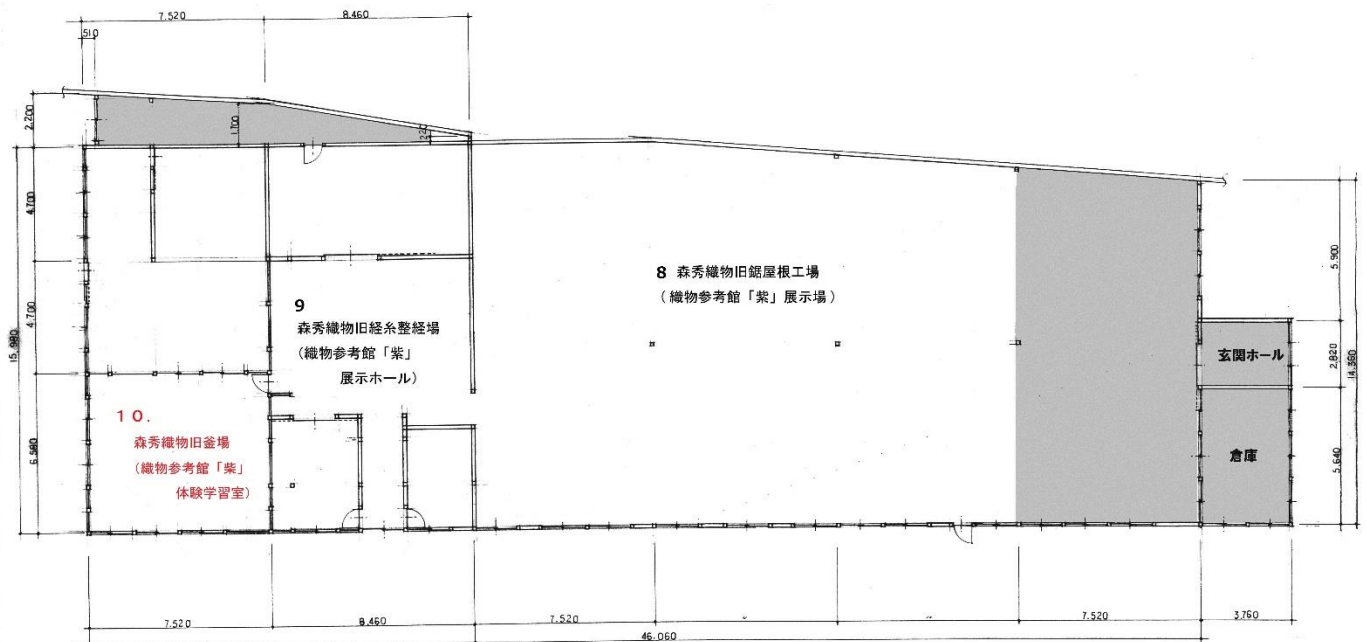


旧釜場内部 (藍染の甕)

森秀織物工場 登録有形文化財建造物配置図



- | | |
|--------------------------------------|-----------------------------|
| 1. 森秀織物工場 | 10. 森秀織物旧釜場 (織物参考館「紫」体験学習室) |
| 2. 森秀織物工場旧現場事務所 (森秀織物経糸整経場) | 11. 森島家住宅主屋 |
| 3. 森秀織物旧物置 (森秀織物八丁燃糸場) | 12. 森島家住宅東蔵 |
| 4. 森秀織物旧寄宿舎 (森秀織物製品加工場) | 13. 森島家住宅西蔵 |
| 5. 森秀織物旧寄宿舎 (織物参考館「紫」受付及びミュージアムショップ) | 14. 森島家住宅表門 |
| 6. 森秀織物旧燃糸場 (織物参考館「紫」学習室及び倉庫) | 15. 森島家住宅板塀・コンクリート塀・土塀 |
| 7. 森秀織物旧土蔵 (織物参考館「紫」織蔵) | |
| 8. 森秀織物旧鋸屋根工場 (織物参考館「紫」展示室) | |
| 9. 森秀織物旧経糸整経場 (織物参考館「紫」展示ホール) | |



10. 森秀織物旧釜場、9. 森秀織物旧整経場、8. 森秀織物旧鋸屋根工場

■ 登録対象外