

森秀織物旧物置(八丁撚糸場)

敷地ほぼ中央に位置する。木造平屋建、瓦葺で小屋組は和小屋である。工場とそれに付随する施設が洋小屋に対し、この旧物置と寄宿舍だけは和小屋である。小屋組については、織物に直接関係する施設は洋小屋で、それ以外は和小屋と機能によって使い分けているように思われる。

南北(桁行 10.8m)、東西(梁間)3.28m の建物と、南北(桁行)6.58m、東西(梁間)3.00m の建物が、敷地に合わせるようにやや屈曲して接続する。南側の建物には南辺 1.21m の三角形の下屋が増築されている。

元は紋紙を収蔵する倉庫であったが、現在は御召の生産に欠くことができない八丁撚糸機による撚糸場として利用され、一部は休憩室となっている。紋紙は問屋からの注文にいつでも応じられるよう、長く保存していたという。この建物も大正 13 年の創建時と考えられる。

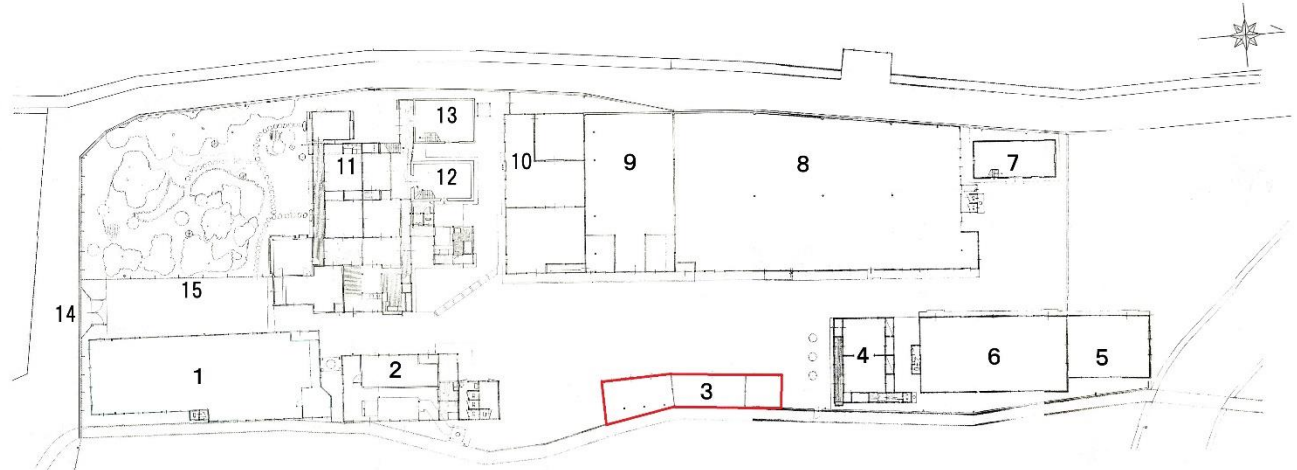


旧物置 (八丁撚糸場)

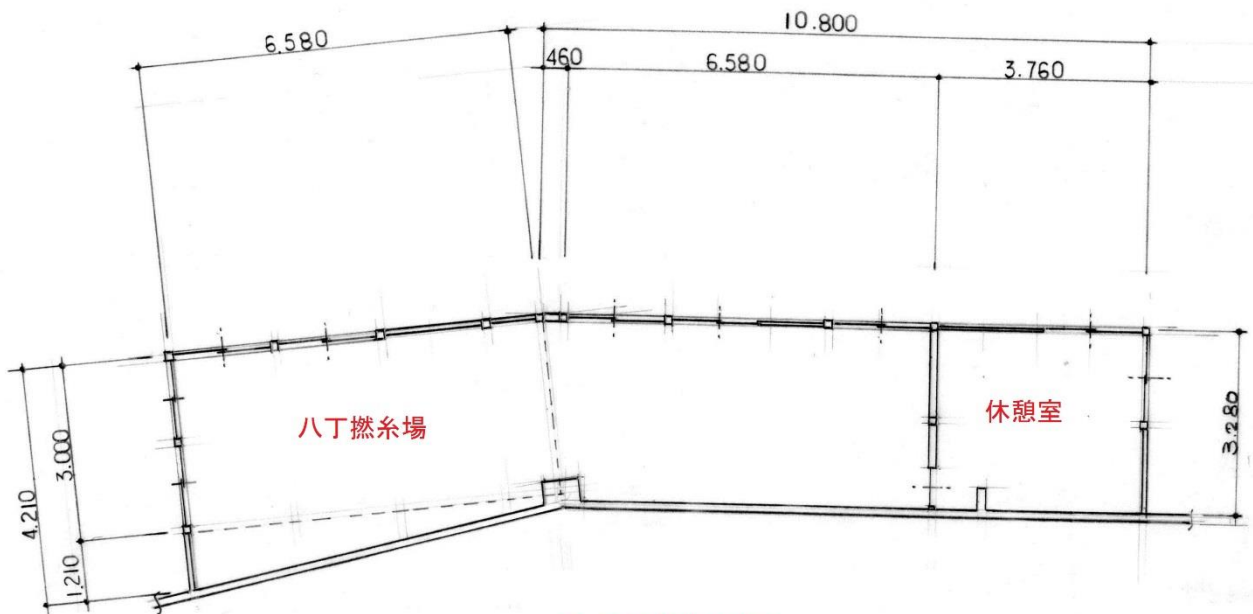


旧物置 (八丁撚糸場)

森秀織物工場 登録有形文化財建造物配置図



- | | |
|-------------------------------------|----------------------------|
| 1. 森秀織物工場 | 10. 森秀織物旧釜場（織物参考館「紫」体験学習室） |
| 2. 森秀織物工場旧現場事務所（森秀織物経糸整経場） | 11. 森島家住宅主屋 |
| 3. 森秀織物旧物置（森秀織物八丁撚糸場） | 12. 森島家住宅東蔵 |
| 4. 森秀織物旧寄宿舍（森秀織物製品加工場） | 13. 森島家住宅西蔵 |
| 5. 森秀織物旧寄宿舍（織物参考館「紫」受付及びミュージアムショップ） | 14. 森島家住宅表門 |
| 6. 森秀織物旧撚糸場（織物参考館「紫」学習室及び倉庫） | 15. 森島家住宅板塀・コンクリート塀・土塀 |
| 7. 森秀織物旧土蔵（織物参考館「紫」織蔵） | |
| 8. 森秀織物旧鋸屋根工場（織物参考館「紫」展示室） | |
| 9. 森秀織物旧経糸整経場（織物参考館「紫」展示ホール） | |



3. 森秀織物旧物置