

## 森秀織物旧撚糸場

西に面する木造平屋建、切妻造瓦葺で、小屋組はトラス形式である。南北(桁行)16.9m、東西(梁間)7.52m で、内壁は漆喰塗、外壁は南京下見板張とする。西側の南北双方に出入口を設け、窓には木製の格子がはめ込まれ、工場特有の雰囲気を感じられる。一部屋であったものを中央で仕切り、北半分を学習室、南半分を収蔵庫として利用している。他の工場建築と同じ時期で、大正13年の創建当初と考えられる。

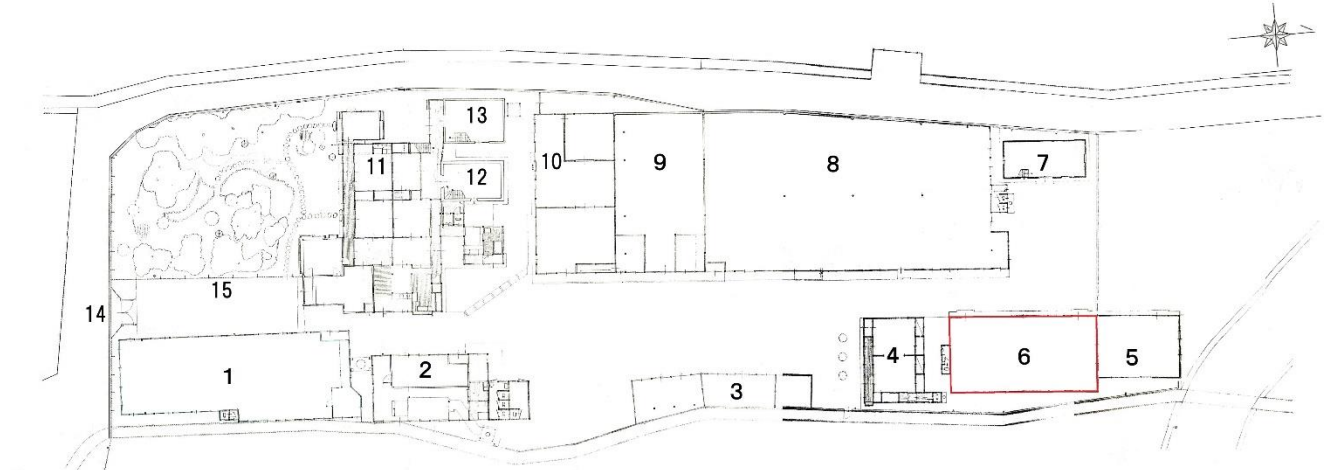


旧撚糸場（現在 織物参考館「柴」学習室及び倉庫）

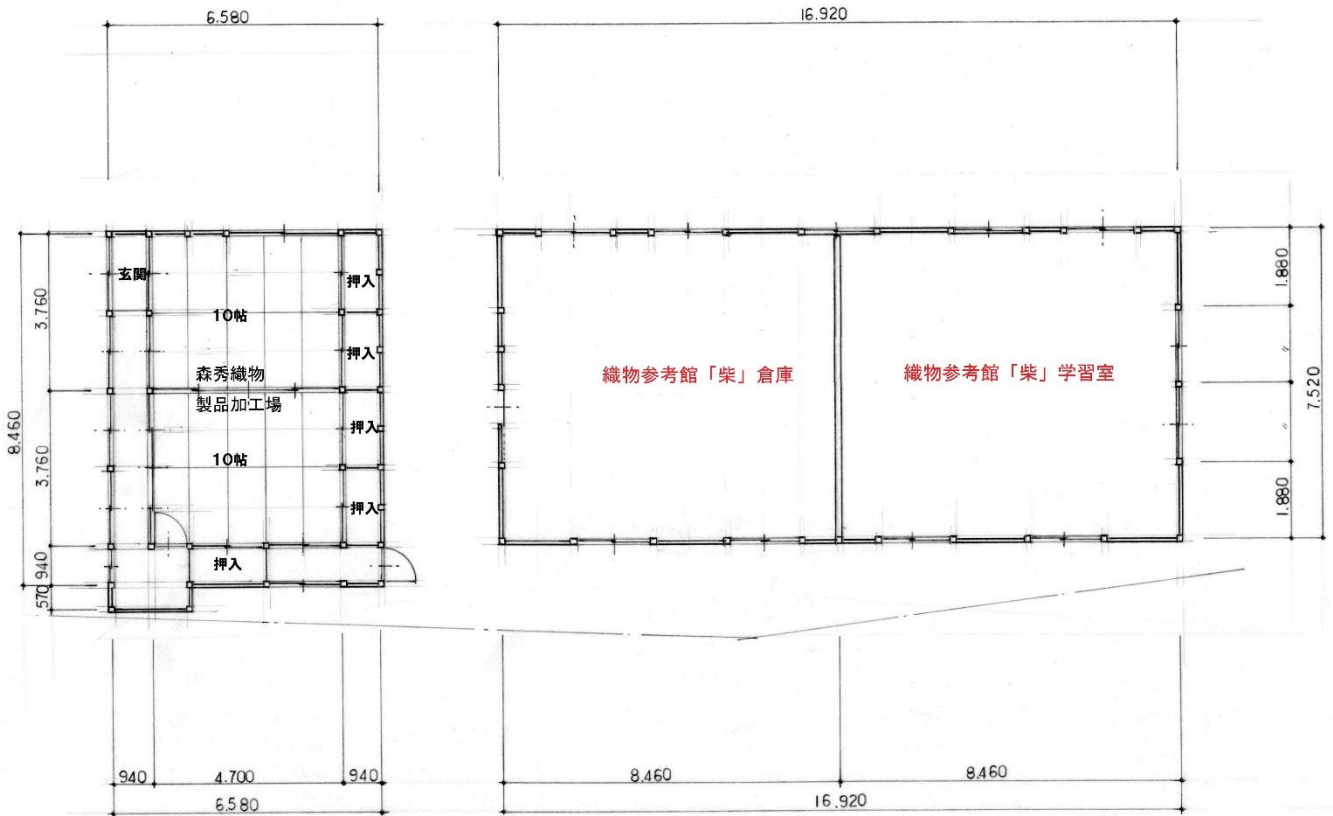


旧撚糸場

# 森秀織物工場 登録有形文化財建造物配置図



- |                                     |                            |
|-------------------------------------|----------------------------|
| 1. 森秀織物工場                           | 10. 森秀織物旧釜場（織物参考館「紫」体験学習室） |
| 2. 森秀織物工場旧現場事務所（森秀織物経糸整経場）          | 11. 森島家住宅主屋                |
| 3. 森秀織物旧物置（森秀織物八丁燃糸場）               | 12. 森島家住宅東蔵                |
| 4. 森秀織物旧寄宿舍（森秀織物製品加工場）              | 13. 森島家住宅西蔵                |
| 5. 森秀織物旧寄宿舍（織物参考館「紫」受付及びミュージアムショップ） | 14. 森島家住宅表門                |
| 6. 森秀織物旧燃糸場（織物参考館「紫」学習室及び倉庫）        | 15. 森島家住宅板塀・コンクリート塀・土塀     |
| 7. 森秀織物旧土蔵（織物参考館「紫」織蔵）              |                            |
| 8. 森秀織物旧鋸屋根工場（織物参考館「紫」展示室）          |                            |
| 9. 森秀織物旧経糸整経場（織物参考館「紫」展示ホール）        |                            |



4. 森秀織物旧寄宿舍

6. 森秀織物旧燃糸場