

森秀織物旧土蔵

木造 2 階建、切妻造瓦葺の土蔵である。南北(桁行)9.1m、東西(梁間)3.64m で、東側に出入口のほか窓を設け、東西の妻側のほぼ中央にも窓がある。外壁はモルタル塗とし、目地が施されているため石積風に見える。内壁は板張である。

本来、森秀織物工場の生糸蔵として、主屋背後の西蔵の位置に建てられていたものを、昭和 30 年代後半に移築したという。現在は織物参考館「紫」織蔵のギャラリーとして活用されている。大正 13 年の創建当初の一つと考えられる。

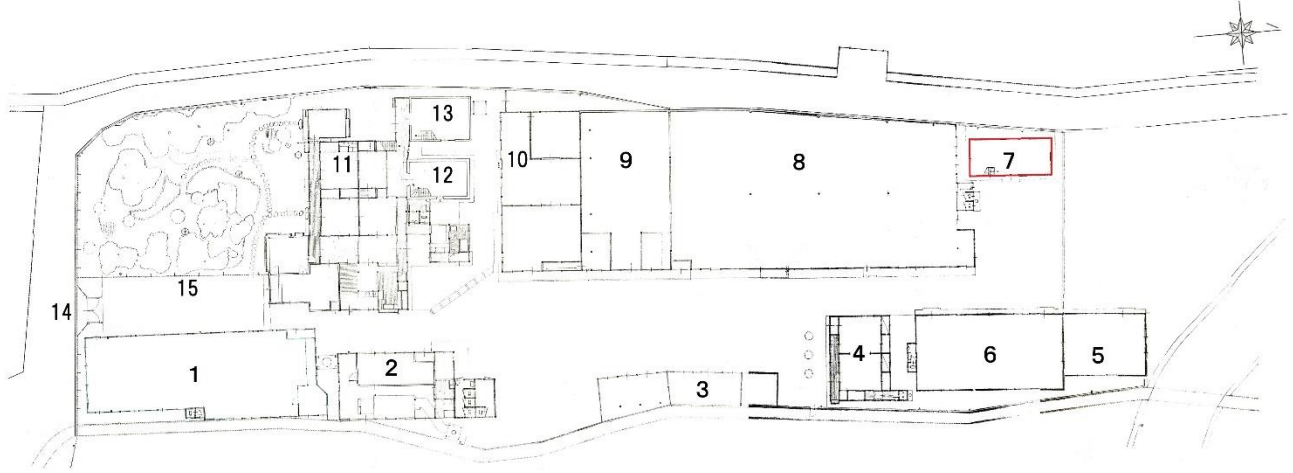


旧土蔵（現在 織物参考館「紫」織蔵）

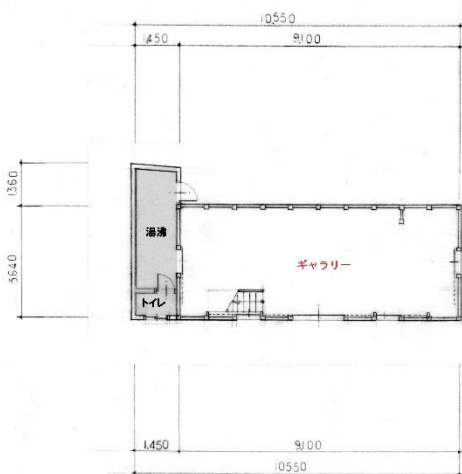


旧土蔵の西面

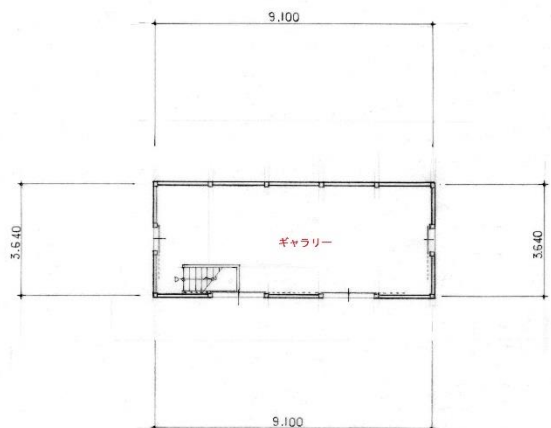
森秀織物工場 登録有形文化財建造物配置図



- | | |
|-------------------------------------|----------------------------|
| 1. 森秀織物工場 | 10. 森秀織物旧釜場（織物参考館「紫」体験学習室） |
| 2. 森秀織物工場旧現場事務所（森秀織物経糸整経場） | 11. 森島家住宅主屋 |
| 3. 森秀織物旧物置（森秀織物八丁燃糸場） | 12. 森島家住宅東蔵 |
| 4. 森秀織物旧寄宿舎（森秀織物製品加工場） | 13. 森島家住宅西蔵 |
| 5. 森秀織物旧寄宿舎（織物参考館「紫」受付及びミュージアムショップ） | 14. 森島家住宅表門 |
| 6. 森秀織物旧燃糸場（織物参考館「紫」学習室及び倉庫） | 15. 森島家住宅板塀・コンクリート塀・土塀 |
| 7. 森秀織物旧土蔵（織物参考館「紫」織蔵） | |
| 8. 森秀織物旧鋸屋根工場（織物参考館「紫」展示室） | |
| 9. 森秀織物旧経糸整経場（織物参考館「紫」展示ホール） | |



1階



2階

7. 森秀織物旧土蔵（織物参考館「紫」織蔵）

登録対象外