

## 森秀織物旧整経場

旧釜場の北側に接する木造平屋建、瓦葺鋸屋根造(1連)で、東西(桁行)15.98m、東西(梁間)8.45mの規模である。小屋組はキングポストの形式となっている。東西両側の見える部分は切妻造の形をとるが、屋根全体は鋸屋根形である。外壁の状態や屋根の瓦に共通するところが認められ、旧釜場と同時期の一体の建物であったといえる。

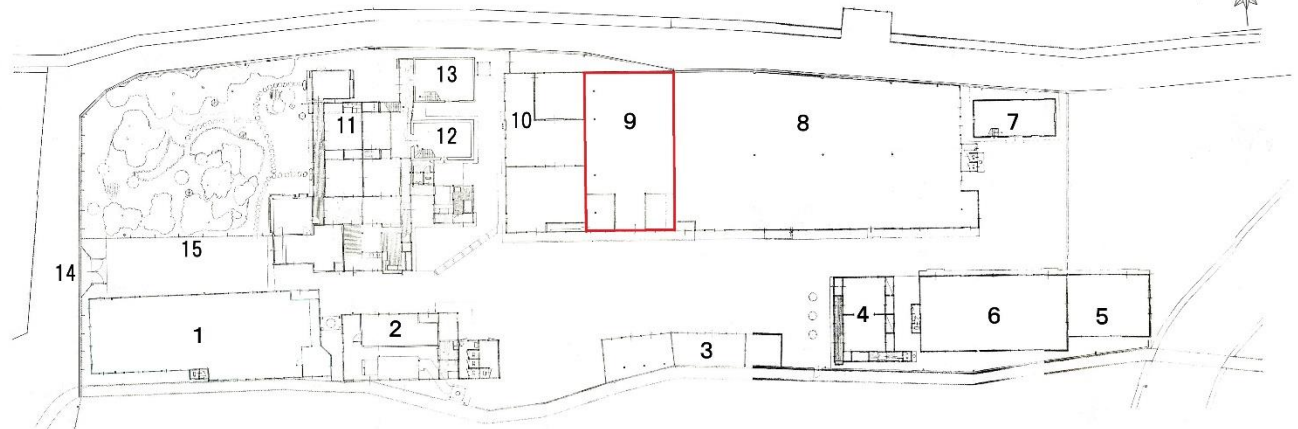


旧整経場 西面より撮影 (現在 織物参考館「柴」展示ホール)

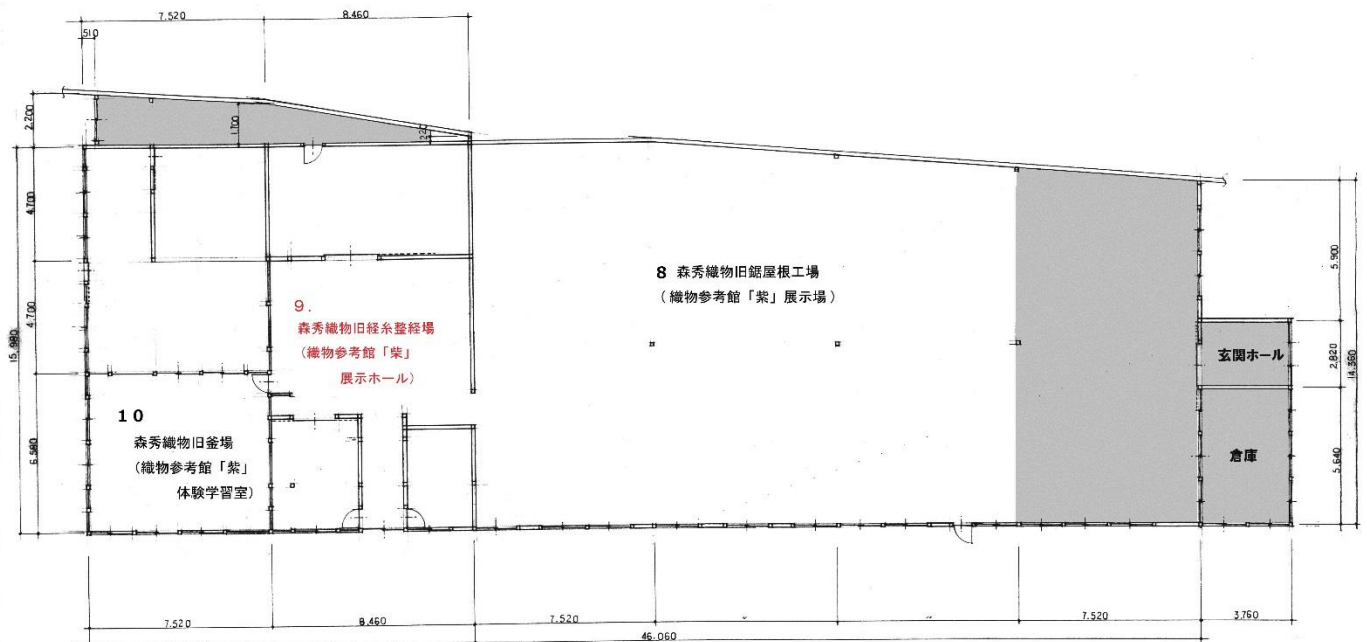


旧整経場

# 森秀織物工場 登録有形文化財建造物配置図



- |                                     |                            |
|-------------------------------------|----------------------------|
| 1. 森秀織物工場                           | 10. 森秀織物旧釜場（織物参考館「紫」体験学習室） |
| 2. 森秀織物工場旧現場事務所（森秀織物経糸整経場）          | 11. 森島家住宅主屋                |
| 3. 森秀織物旧物置（森秀織物八丁燃糸場）               | 12. 森島家住宅東蔵                |
| 4. 森秀織物旧寄宿舎（森秀織物製品加工場）              | 13. 森島家住宅西蔵                |
| 5. 森秀織物旧寄宿舎（織物参考館「紫」受付及びミュージアムショップ） | 14. 森島家住宅表門                |
| 6. 森秀織物旧燃糸場（織物参考館「紫」学習室及び倉庫）        | 15. 森島家住宅板塀・コンクリート塀・土塀     |
| 7. 森秀織物旧土蔵（織物参考館「紫」織蔵）              |                            |
| 8. 森秀織物旧鋸屋根工場（織物参考館「紫」展示室）          |                            |
| 9. 森秀織物旧経糸整経場（織物参考館「紫」展示ホール）        |                            |



10. 森秀織物旧釜場、9. 森秀織物旧経経場、8. 森秀織物旧鋸屋根工場

■ 登録対象外