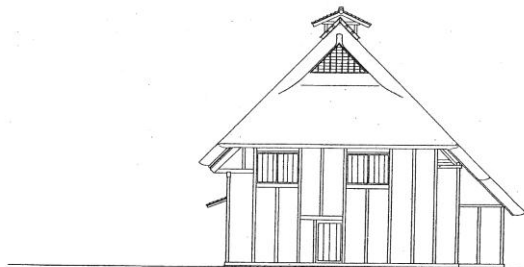
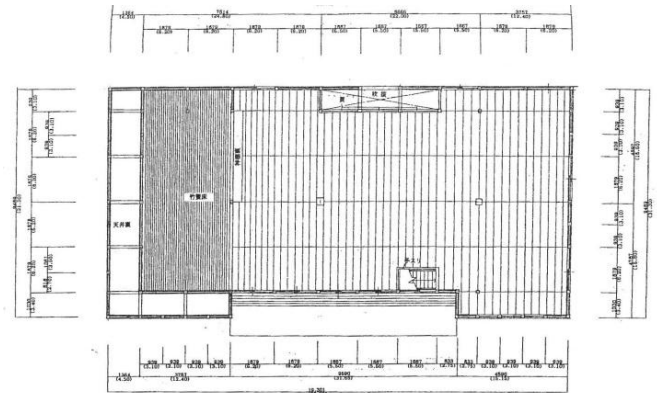


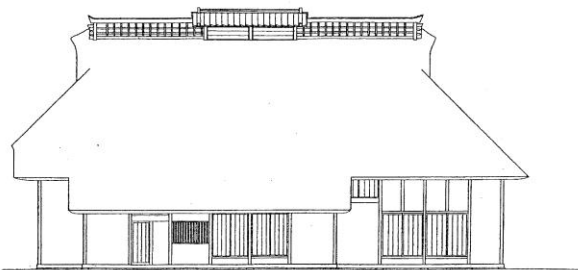
復元 正面図



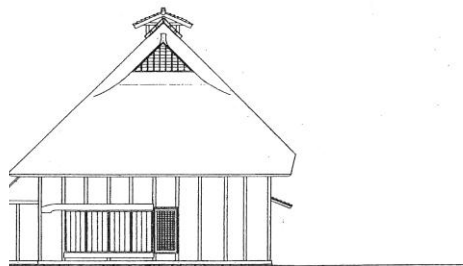
元 側面図(東面)



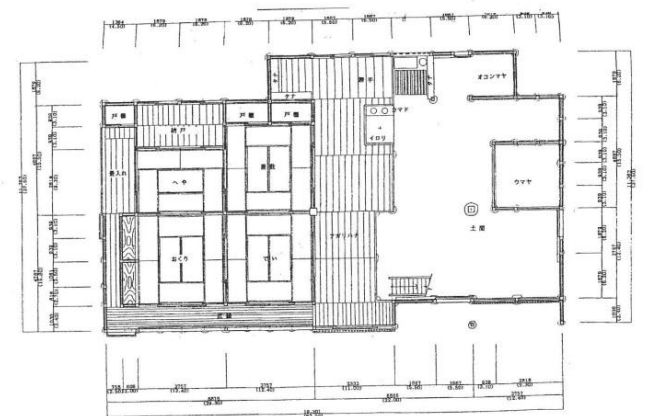
復元 二階平面図



復元 背面図



元 側面図(西面)



復元 平面図

規模 (復元)

入母屋 茅葺 木造 2階建

桁行 10間4尺5寸 (約 19.55m)

梁間 6間 (約 10.90m)

1階床面積 59.19坪 (195.33 m²)

2階床面積 45.96坪 (151.67 m²)

延べ面積 105.15坪 (347.00 m²)