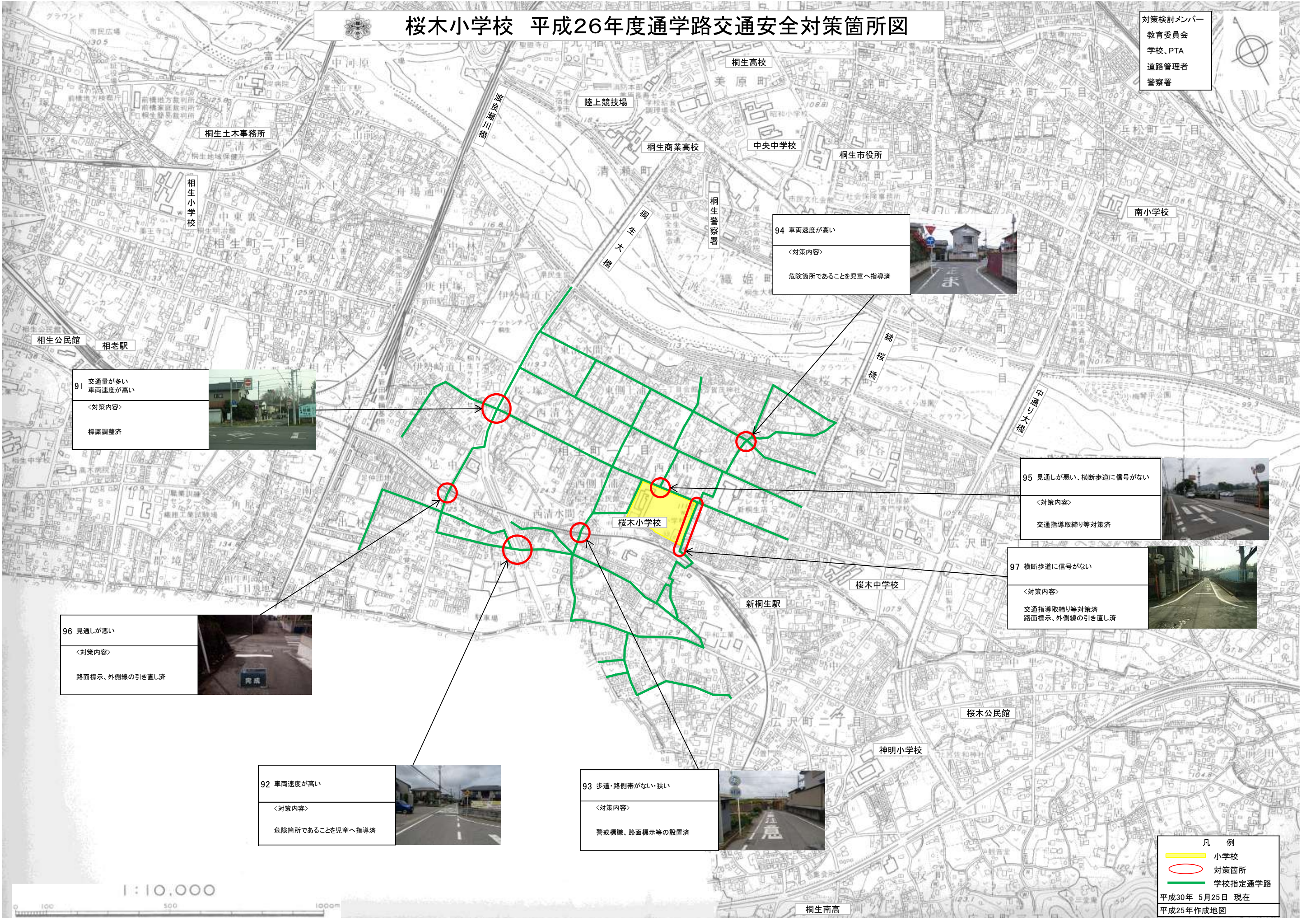




# 桜木小学校 平成26年度通学路交通安全対策箇所図

対策検討メンバー  
 教育委員会  
 学校、PTA  
 道路管理者  
 警察署



91 交通量が多い  
 車両速度が高い  
 <対策内容>  
 標識調整済



94 車両速度が高い  
 <対策内容>  
 危険箇所であることを児童へ指導済



95 見通しが悪い、横断歩道に信号がない  
 <対策内容>  
 交通指導取締り等対策済



97 横断歩道に信号がない  
 <対策内容>  
 交通指導取締り等対策済  
 路面標示、外側線の引き直し済



96 見通しが悪い  
 <対策内容>  
 路面標示、外側線の引き直し済



92 車両速度が高い  
 <対策内容>  
 危険箇所であることを児童へ指導済



93 歩道・路側帯がない・狭い  
 <対策内容>  
 警戒標識、路面標示等の設置済



凡 例  
 小学校  
 対策箇所  
 学校指定通学路  
 平成30年 5月25日 現在  
 平成25年作成地図

