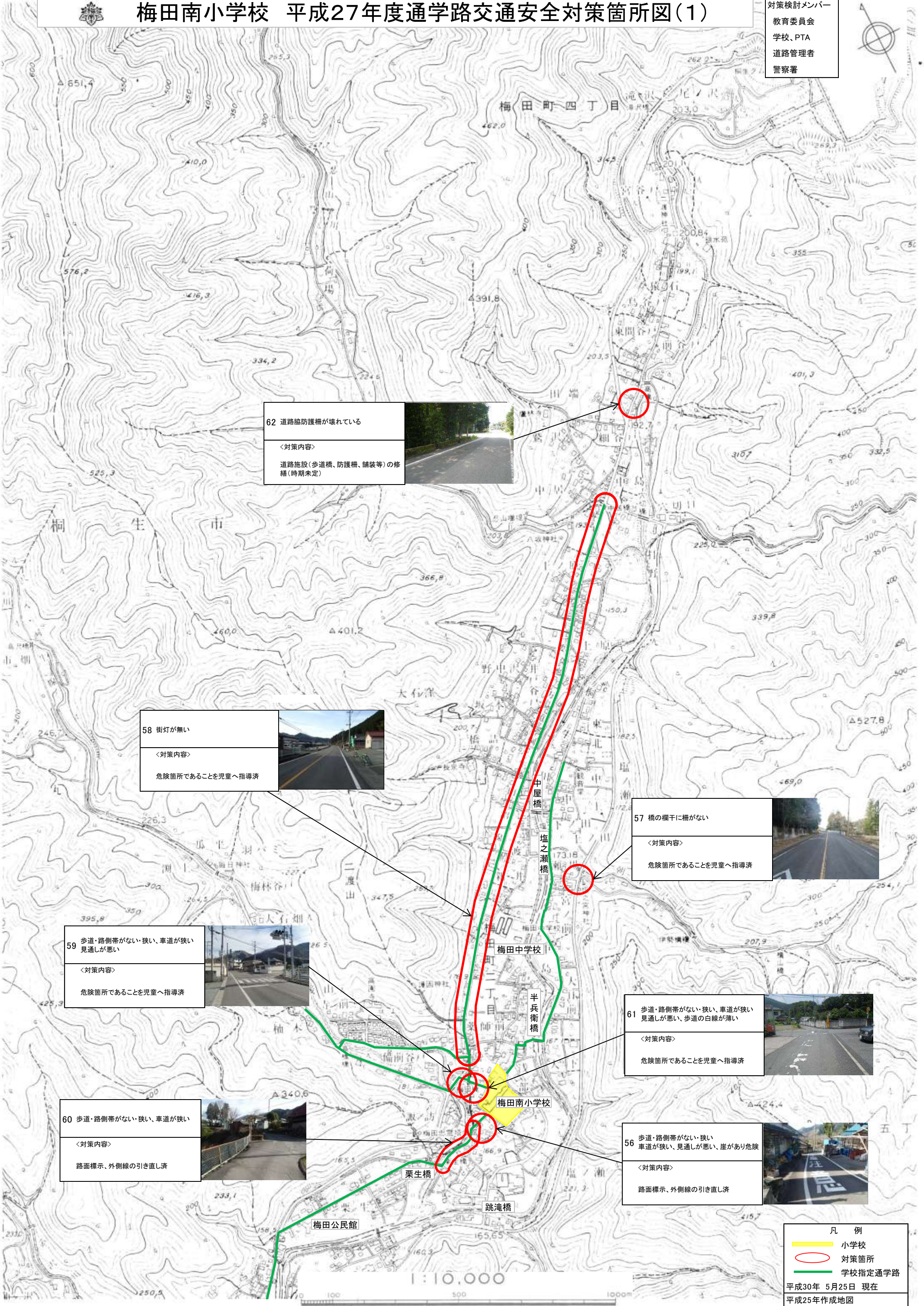




梅田南小学校 平成27年度通学路交通安全対策箇所図(1)

対策検討メンバー
 教育委員会
 学校、PTA
 道路管理者
 警察署



62 道路脇防護柵が壊れている
 <対策内容>
 道路施設(歩道橋、防護柵、舗装等)の修繕(時期未定)



58 街灯が無い
 <対策内容>
 危険箇所であることを児童へ指導済



57 橋の欄干に柵がない
 <対策内容>
 危険箇所であることを児童へ指導済



59 歩道・路側帯がない・狭い、車道が狭い
見通しが悪い
 <対策内容>
 危険箇所であることを児童へ指導済



61 歩道・路側帯がない・狭い、車道が狭い
見通しが悪い、歩道の白線が薄い
 <対策内容>
 危険箇所であることを児童へ指導済



60 歩道・路側帯がない・狭い、車道が狭い
 <対策内容>
 路面標示、外側線の引き直し済



56 歩道・路側帯がない・狭い、車道が狭い、
見通しが悪い、崖があり危険
 <対策内容>
 路面標示、外側線の引き直し済



凡 例
 小学校
 対策箇所
 学校指定通学路
 平成30年 5月25日 現在
 平成25年作成地図

1 : 10,000

