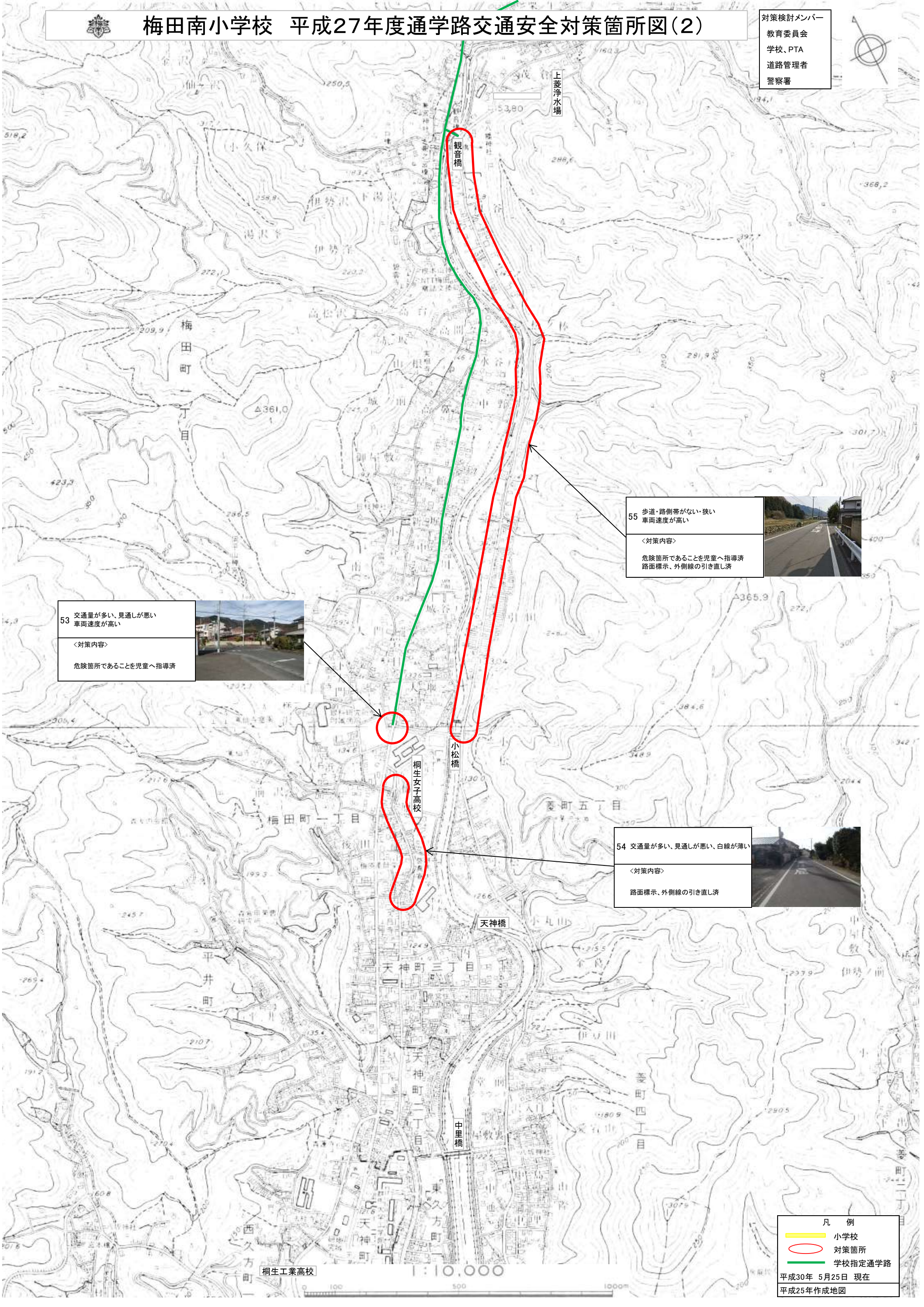





# 梅田南小学校 平成27年度通学路交通安全対策箇所図(2)

対策検討メンバー  
 教育委員会  
 学校、PTA  
 道路管理者  
 警察署



53 交通量が多い、見通しが悪い  
 車両速度が高い

<対策内容>  
 危険箇所であることを児童へ指導済



55 歩道・路側帯がない狭い  
 車両速度が高い




<対策内容>  
 危険箇所であることを児童へ指導済  
 路面標示、外側線の引き直し済



54 交通量が多い、見通しが悪い、白線が薄い

<対策内容>  
 路面標示、外側線の引き直し済



凡 例  
 小学校  
 対策箇所  
 学校指定通学路

平成30年 5月25日 現在  
 平成25年作成地図

桐生工業高校

1:10,000

0 100 500 1000m