



桜木小学校 平成29年度通学路交通安全対策箇所図

対策検討メンバー
 教育委員会
 学校、PTA
 道路管理者
 警察署



63 見通しが悪い、横断歩道に信号がない

＜対策内容＞
 ボランティア等による立ち番など対策済




62 見通しが悪い、車両速度が高い

＜対策内容＞
 ボランティア等による立ち番など対策済




59 交通量が多い、車両速度が高い

＜対策内容＞
 ボランティア等による立ち番など対策済
 危険箇所であることを児童へ指導予定
 警戒標識、路面標示等の設置済




64 歩道・路側帯がない・狭い、車道が狭い
見通しが悪い

＜対策内容＞
 ボランティア等による立ち番など対策済
 警戒標識、路面標示等の設置済




60 交通量が多い、車両速度が高い

＜対策内容＞
 ボランティア等による立ち番など対策済




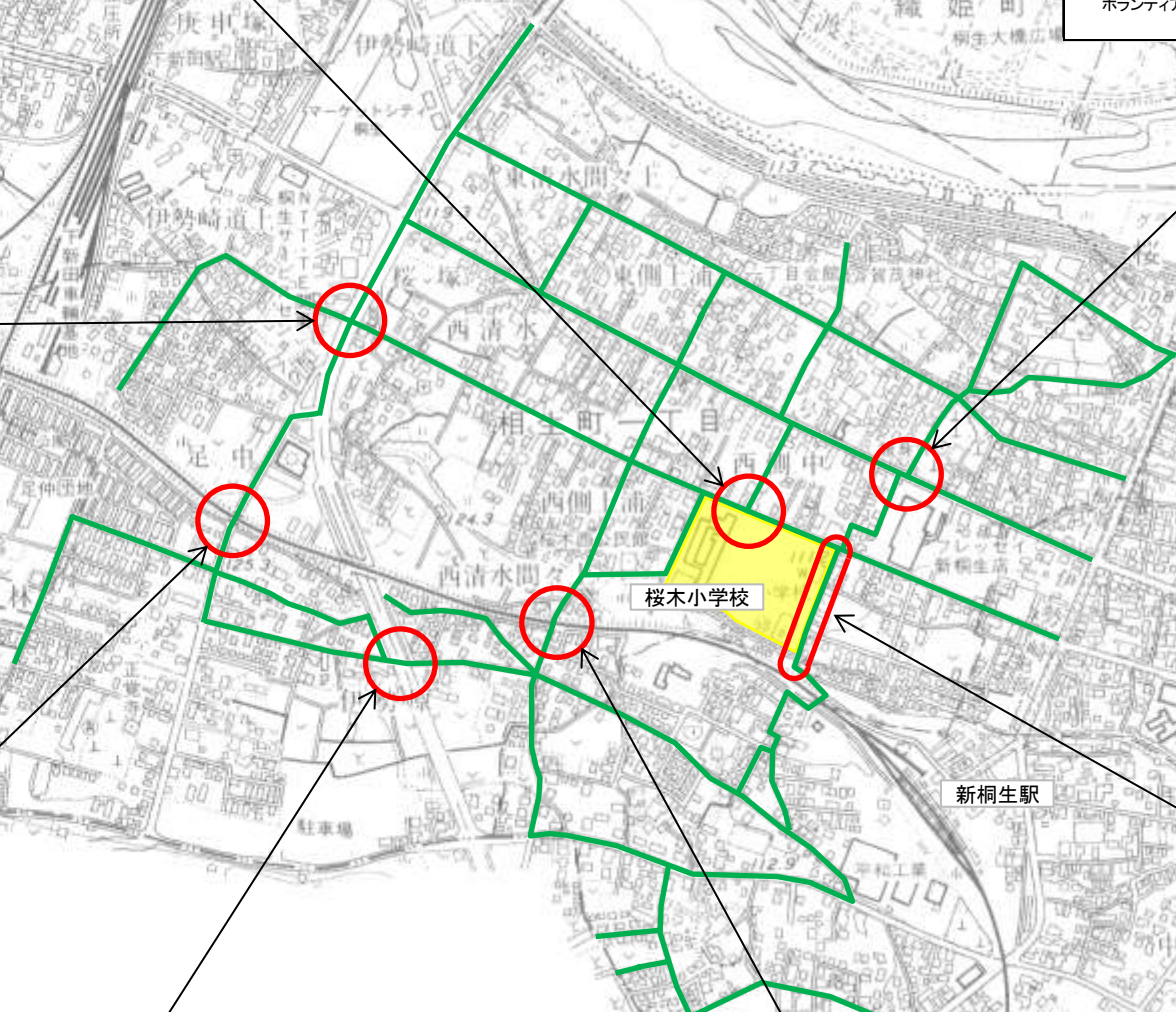
61 歩道・路側帯がない・狭い、車道が狭い

＜対策内容＞
 ボランティア等による立ち番など対策済
 警戒標識、路面標示等の設置済



65 横断歩道に信号がない

＜対策内容＞
 ボランティア等による立ち番など対策済
 危険箇所であることを児童へ指導予定
 路面標示、外側線の引き直し済

凡 例
 小学校
 対策箇所
 学校指定通学路

平成30年 5月25日 現在
 平成25年作成地図

1:10,000
 0 100 500 1000m