

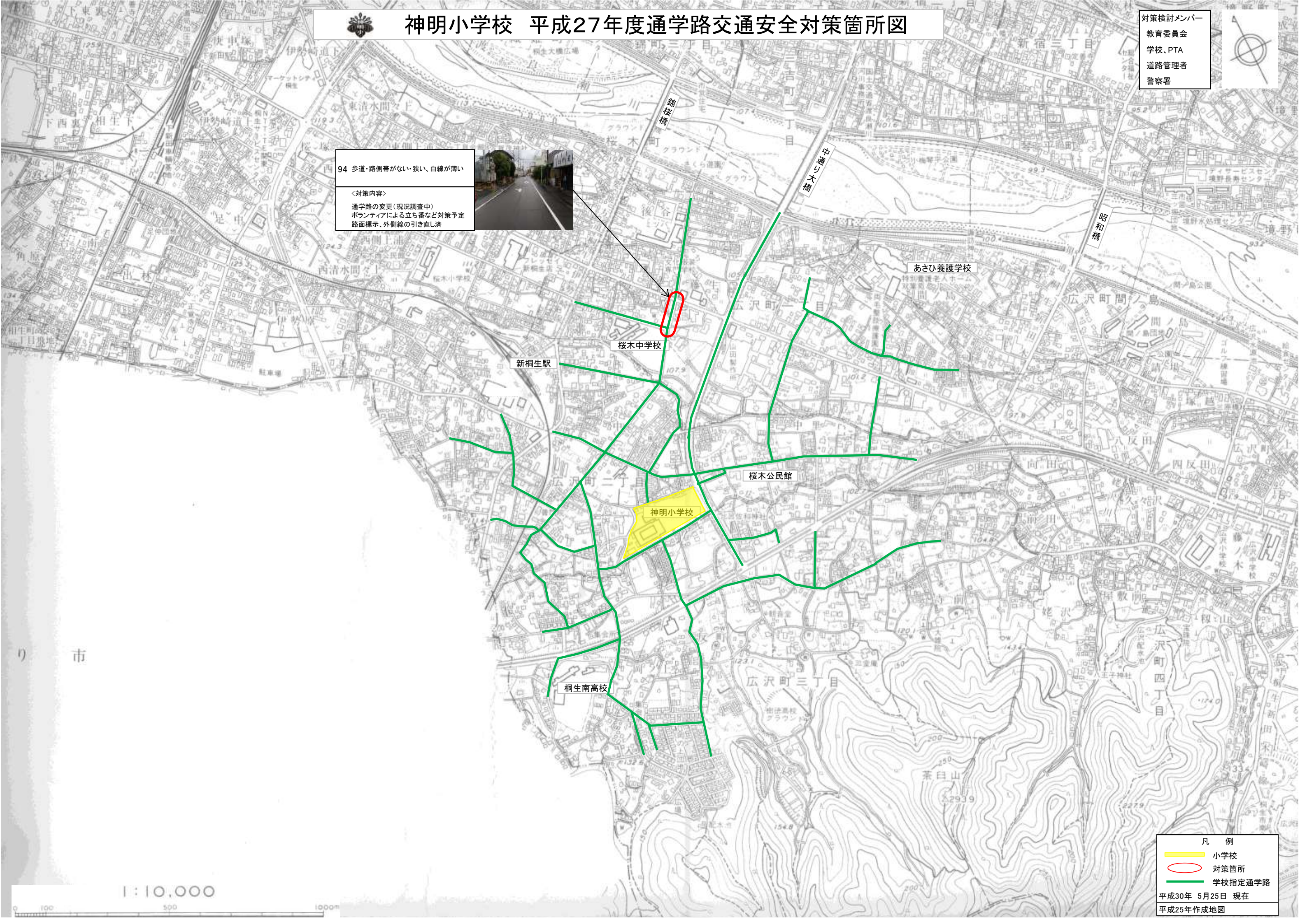


神明小学校 平成27年度通学路交通安全対策箇所図

対策検討メンバー
 教育委員会
 学校、PTA
 道路管理者
 警察署



94 歩道・路側帯がない・狭い、白線が薄い
 <対策内容>
 通学路の変更(現況調査中)
 ボランティアによる立ち番など対策予定
 路面標示、外側線の引き直し済



り 市

1:10,000

凡 例
 小学校
 対策箇所
 学校指定通学路
 平成30年 5月25日 現在
 平成25年作成地図