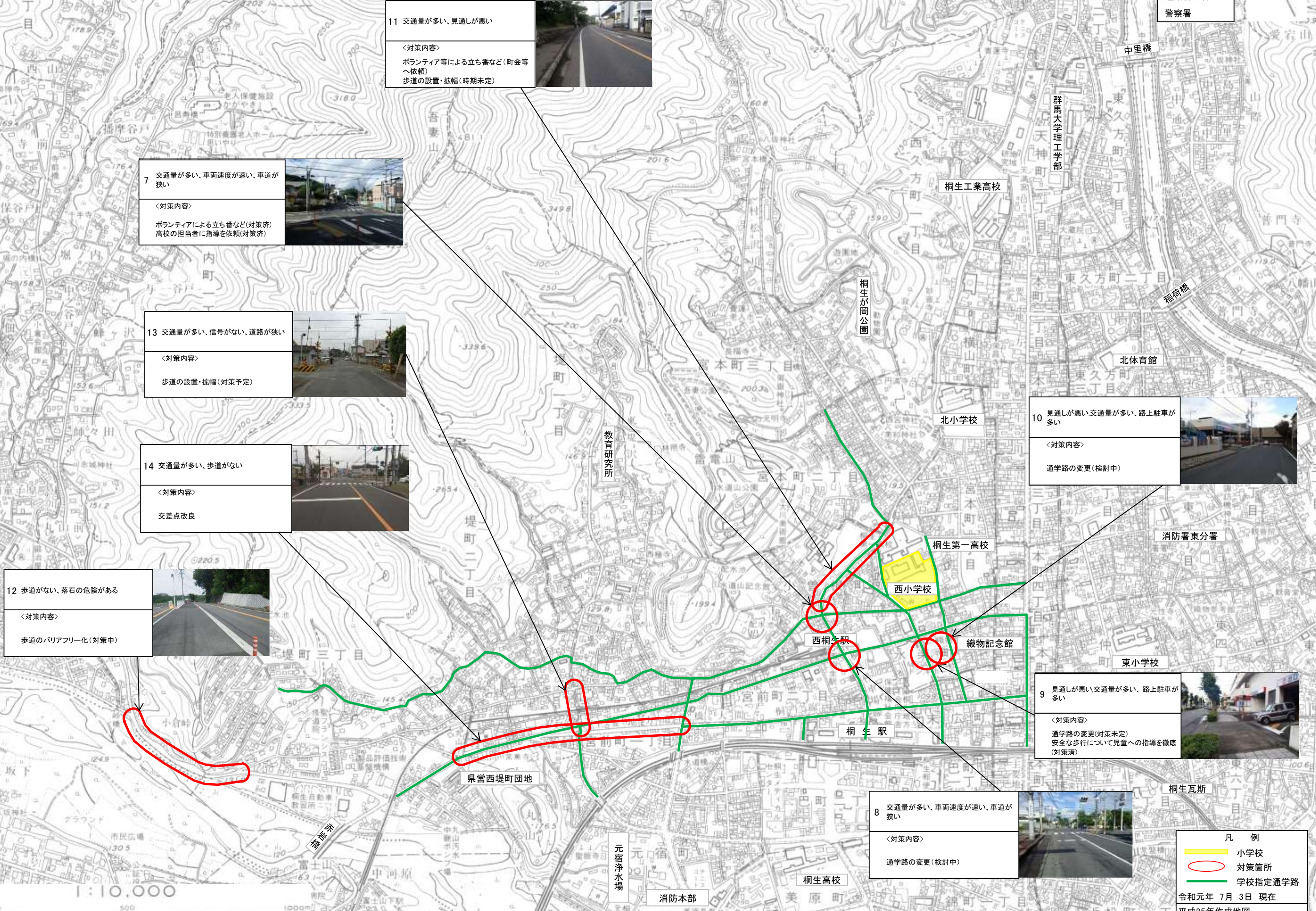


西小学校 平成28年度通学路交通安全対策箇所図

対策検討メンバー
 教育委員会
 学校、PTA
 道路管理者
 警察署




11 交通量が多い、見通しが悪い

＜対策内容＞
 ボランティア等による立ち番など(町会等へ依頼)
 歩道の設置・拡幅(時期未定)




7 交通量が多い、車両速度が速い、車道が狭い

＜対策内容＞
 ボランティアによる立ち番など(対策済)
 高校の担当者に指導を依頼(対策済)



13 交通量が多い、信号がない、道路が狭い

＜対策内容＞
 歩道の設置・拡幅(対策予定)



14 交通量が多い、歩道がない

＜対策内容＞
 交差点改良



12 歩道がない、落石の危険がある

＜対策内容＞
 歩道のバリアフリー化(対策中)



10 見通しが悪い交通量が多い、路上駐車が多い

＜対策内容＞
 通学路の変更(検討中)




9 見通しが悪い交通量が多い、路上駐車が多い



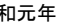
＜対策内容＞
 通学路の変更(対策未定)
 安全な歩行について児童への指導を徹底(対策済)



8 交通量が多い、車両速度が速い、車道が狭い

＜対策内容＞
 通学路の変更(検討中)



凡例
 小学校
 対策箇所
 学校指定通学路

令和元年 7月 3日 現在
 平成25年作成地図