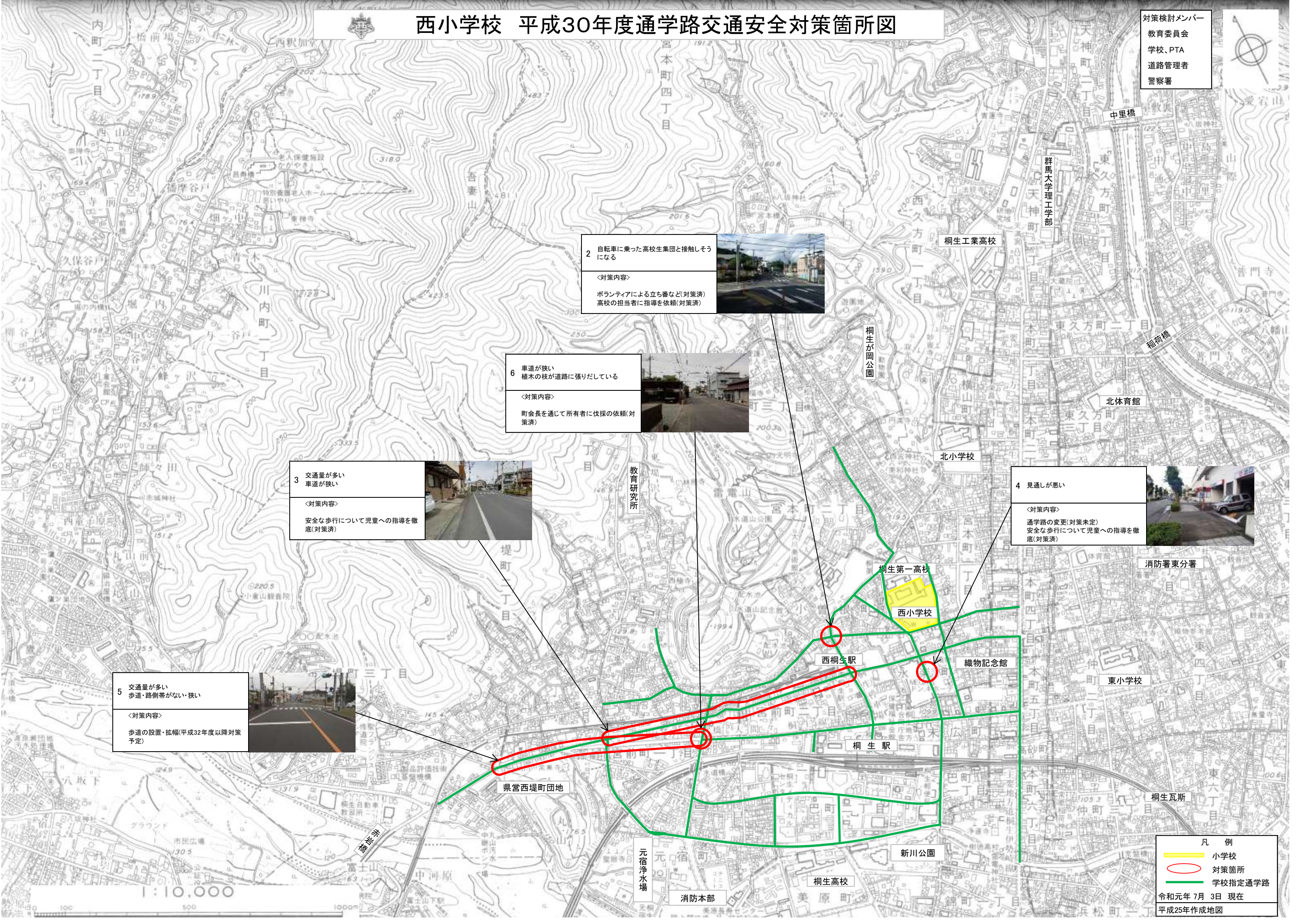





西小学校 平成30年度通学路交通安全対策箇所図

対策検討メンバー
 教育委員会
 学校、PTA
 道路管理者
 警察署




2 自転車に乗った高校生集団と接触しそうになる

＜対策内容＞
 ボランティアによる立ち番など(対策済)
 高校の担当者に指導を依頼(対策済)



6 車道が狭い
 植木の枝が道路に張りだしている

＜対策内容＞
 町会長を通じて所有者に伐採の依頼(対策済)



3 交通量が多い
 車道が狭い

＜対策内容＞
 安全な歩行について児童への指導を徹底(対策済)




4 見通しが悪い



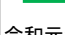
＜対策内容＞
 通学路の変更(対策未定)
 安全な歩行について児童への指導を徹底(対策済)



5 交通量が多い
 歩道・路側帯がない・狭い

＜対策内容＞
 歩道の設置・拡幅(平成32年度以降対策予定)



凡例
 小学校
 対策箇所
 学校指定通学路

令和元年 7月 3日 現在
 平成25年作成地図

1:10,000

0 100 500 1000m