



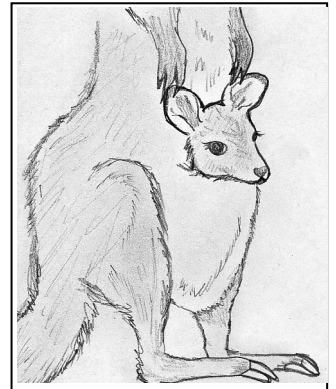
まいにちがいえん
~毎日開園 だれでも気軽に来られる動物園~

2014年 6月号
No. 26

ずー ZOOっといっしょ

どうぶつえんニュース

カンガルーの赤ちゃんがふくろから顔を出しました
オオカンガルーのメス『モナカ』のおなかから、赤ちゃんが
顔を出しました。
先にたんじょうした3頭もすくすく成長中です！



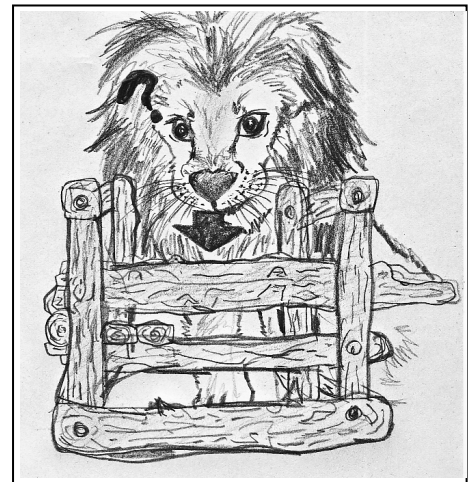
ニホンザルの赤ちゃん5頭に！サル山がにぎやか

3～5月にかけて5頭の赤ちゃんがたんじょう！
すくすくと成長しています。
3月に生まれた2頭は、赤ちゃんたちでじゃれあうようすが
見られます。



ライオンのベッド完成？

アフリカにいる野生のライオンは、岩の上でひるねをしている
ようすがみられるので、
木を使って丸太のベッドを作ってみました。
でも、見なれないせいか、なかなか登ってくれません…
丸太でつめとぎはしていますが…
登ってくつろいでくれた時が完成？
これからも改良を進めていきます！



はやく
のほってくれたら
いいな



どうぶつ観察コーナー

今月は『ワニの顔』をクローズアップ!!

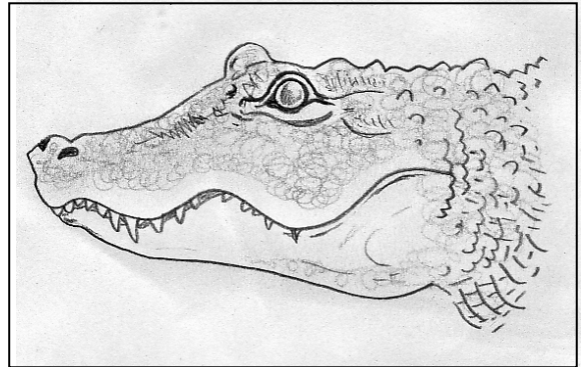
水族館で飼育しているワニは『メガネカイマン』。名前はピーチ、オスです。
この『メガネカイマン』ですが、両目の間が盛り上がっていて、メガネのように見えるため、この名前がついたといわれますが、どうでしょう？ さっそく水族館で観察してみましょう！
なるほど、メガネの形に見えますね…。

ワニは水にもぐる時、まぶたの下にある『瞬膜（しゅんまく）』という透明な膜で目をおおいます。

この『瞬膜』は目を保護し、水中メガネのような役目をしています。

水中でも目が見えるので、そっと獲物に近づき、すばやく捕らえます。

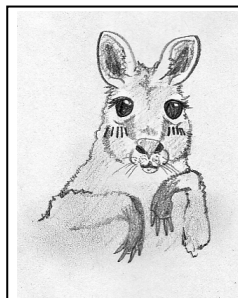
さて、『メガネカイマン』のピーチ君ですが、とても**攻撃的**なので、**動かないからといって、ガラスをたたいて刺激しないでください**ね。



どうぶつクイズコーナー

クイズ1 カンガルーは、おなかにある袋の中におっぱいがありますが、さて、『ちくび』の数はいくつでしょう？

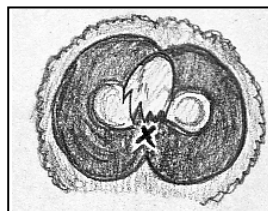
- 1 ひとつ
- 2 ふたつ
- 3 よっつ



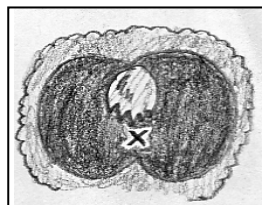
クイズ2 下の絵はニホンザルのおしりを後ろから見たところです。

正しい絵はどれでしょう？

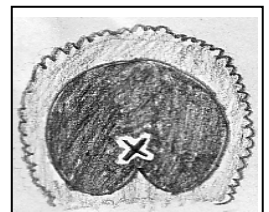
1



2



3



クイズのこたえは来月号でお知らせします。

5月号のこたえ クイズ1 せいかい2 クイズ2 せいかい1