



まいにちかいえん
~毎日開園 だれでも気軽に來られる動物園~

2014年 11月号

No. 31

ずー

ZOOっといっしょ

どうぶつえんニュース

• 園内の紅葉がはじまりました

園内のモミジやイチョウ、ドウダンツツジの葉が赤く色づきはじめています。また、動物園の北西にある吾妻山の紅葉も園内各所から見るすることができます。動物たちとあわせて、こちらもぜひお楽しみください。



• ニホンザルは恋の季節！オスのしっぽに注目！

桐生が岡動物園のニホンザルは9月の下旬から12月上旬頃まで恋の季節になります。

特にこの時期、順位の高いオスが自己主張しています。しっぽをピンと上にあげているのが立場の強いオスです。

サル山のNO.1は、体が一番大きいオスのマテガイくん。

この時期は特にしっぽを上げて自己主張しています。探してみてくださいね！

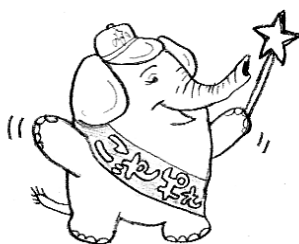


• 水族館にピラルクが仲間入り!!

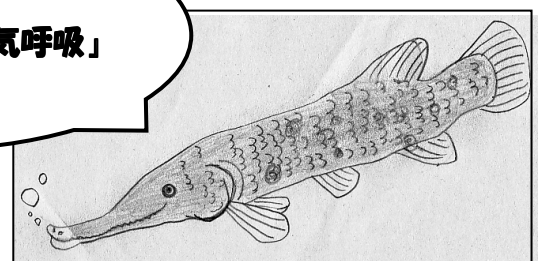
水族館の南米淡水魚コーナーにピラルクの展示をはじめました。ピラルクは『世界最大の淡水魚』であり、昔から体の形が変わっていない『古代魚』といわれています。

展示を始めたピラルクはまだ小さなサイズですが、いつの日か中央のプールで迫力ある姿を見せたいと思います。

また、ピラルクのほかにも、タイガーシャベルキャット、オキシドラスも新しく展示中です。



ガーヤピラルクは
「大型・肉食・空気呼吸」
なんだよ



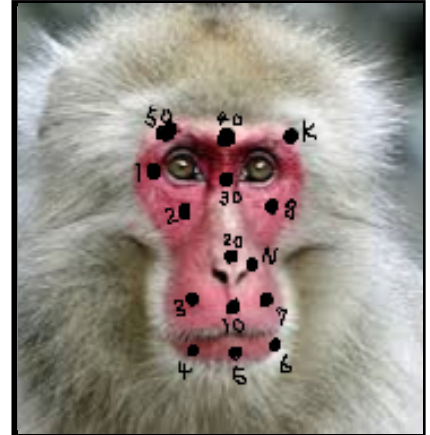
かんさつ どうぶつ観察コーナー

こんげつ
今月は『ニホンザルの顔』をクローズアップ!!

サルの顔は赤いといいますが、本当でしょうか？
さっそくサル山でニホンザルを観察してみましょう。
ニホンザルは顔のひふが薄く、細かい血管がすけて見える
ので、赤く見えるのです。
そして、恋の季節となる秋、大人は特に顔が赤くなります。

これは性ホルモンの分泌が活発になり、血液の量が増える
からです。

桐生が岡動物園では群れの中でサルを見分けるため、それ
ぞれの顔に黒い印が付いています。ニホンザルの顔の印を
くらべて、サルたちを見分けることができると、サル山がもっと楽しめますよ!!



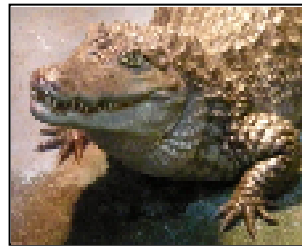
どうぶつクイズコーナー

今月は『ジャングルのいきもの』から問題です!!

クイズ1

・メガネカイマン（ワニ）の後ろ足の指の数は何本でしょう？

1. 3本
2. 4本
3. 5本



クイズ2

・クモザルの手の指の数は何本でしょう？

1. 4本
2. 5本
3. 6本



クイズのこたえは来月号でお知らせします。

10月号のこたえ クイズ1 正解2 クイズ2 正解3