

# ZOOっといっしょ

こんげつ

## 今月のお知らせ

### 水族館に新しい魚が仲間入りしました

プラムドスコープイオンフィッシュ あいしょう 愛称 つぼね

ぶん るい 分類 もく カサゴ目 か フサカサゴ科

せいそくち 生息地 ちょうせんはんとう 朝鮮半島・たいわん 台湾・ひがしかいがん オーストラリア東海岸に  
ぶんぶ 分布しています。日本では本州中部から南  
ほんしゅうちゅうぶ 分布しています。日本では本州中部から南  
で見られます。

しょく せい 食性 にくしょくせい 肉食性で当園では乾燥エビやアサリ・イカ  
などを与えています。

つぼねは  
マイペースな性格  
で食いしん坊！！



### 新しく野外テーブルを設置しました



桐生が岡動物園と群馬県立桐生工業高校の連携活動  
として、高校生が作製した野外テーブルをフラミンゴ広  
場前に設置しました。

ヒノキを使用した木製テーブルで、車椅子でご来園の  
方も利用できるように工夫してあります。

高校生の力作ですので、皆さん是非ご利用ください。

### ライオンのお誕生日会

3歳になるオスライオンのチャコに飼育員が手作りした  
お肉のケーキをプレゼントします。担当飼育員によるライ  
オンのガイドも行いますのでお楽しみに。



楽しみなぞ  
プレゼント

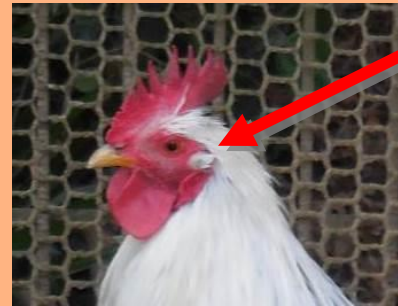
日時	3月25日(日曜日)	10時開始(雨天中止)
場所	ライオン舎前	

## 特集 「動物の耳」

今月は3月3日の耳の日にちなみ、動物たちの耳についてご紹介します。

### 鳥類

鳥には目の後ろに小さい穴があり、この穴から音を聞き取っています。このような形になったのは、飛ぶ際に風の抵抗を小さくするためと言われています。また音の伝達を早くするために耳の中の構造も哺乳類と比べて単純なものとなっています。



### 魚類

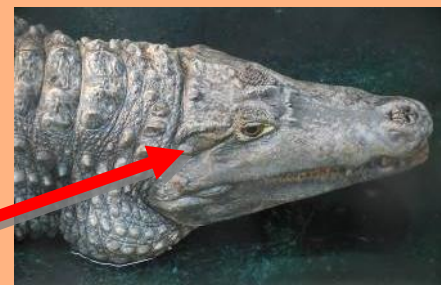
魚には体の両側の鰓蓋あたりから尾にかけて音を感じ取ることができる点線があり、これを側線といいます。側線は水の流れを感じることもできるので、群れでもぶつからないように泳ぐことができます。

### 爬虫類

爬虫類の耳はカメなどの鼓膜が表面に露出しているものや、ヘビなどの鼓膜自体がないものなど、それぞれの生活に適した形をしています。

当園にいるフトアゴヒゲトカゲなどのトカゲ類は耳の穴が空いており、見た目で見分けやすくなっています。

ちなみにワニ類は爬虫類の中で最も聴覚が優れていると言われています。



2月号の答え

クイズ1

正解2

クイズ2

正解1

ズー  
ZOOっといっしょ編集・発行

〒376-0056 桐生市宮本町3-8-13  
桐生が岡動物園 0277-22-4442