

((((伝建群だより)))

編集・発行

桐生市総合政策部重伝建まちづくり課重伝建係

Tel 0277-46-1111(内線346, 347)

Fax 0277-43-1001

E-mail denkengun@city.kiryu.lg.jp

平成28年1月1日発行 No.38

新年あけまして おめでとうございます。



今年もよろしくお祈いします。



新年早々ですが・・・

まずは、昨年の報告から・・・

12月6日(日)に避難・防災訓練ということで、北小学校までの避難訓練、桐生消防による消火・救助訓練の見学、煙や地震体験等の防災訓練が行われ、重伝建地区内外から多くの方々にご参加いただきました。

初めての実施ということで至らない点多かったと思いますが、避難での課題にかかわることなど、貴重なご意見を賜ることができました。

災害はいつ、どのような規模でやってくるかわかりません。ですから、普段から、自分自身で、また、地域の皆さんと協力して備えていけるとよいですね。

今年も穏やかな一年になることを祈念しつつも、災害には備えていきましょう。



～重伝建のまち桐生～

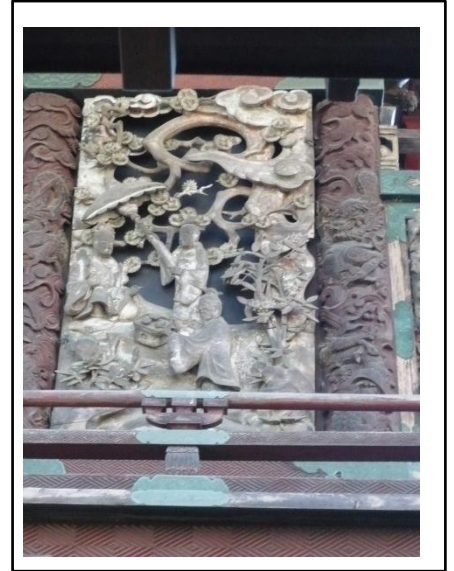
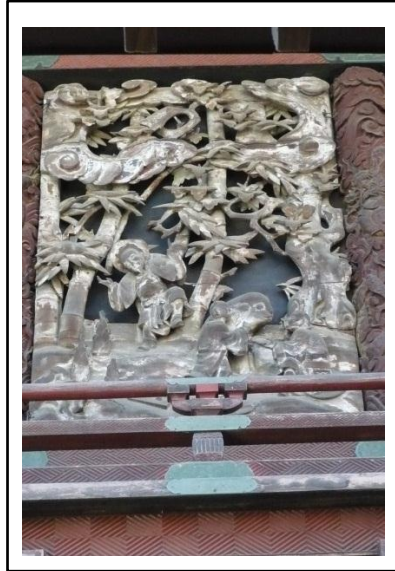
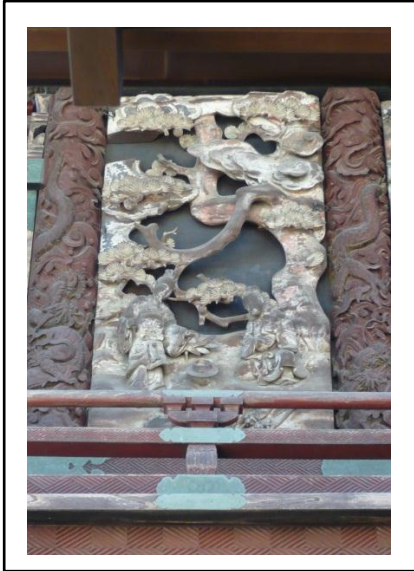
伝統と創造 粋なまち 桐生



今年は申年ですね。



無事年が明け、おめでとう！ ということで、「おめでとう」にちなんだクイズを出したいと思います。



この写真にはおめでとう植物として有名な、「松」と「竹」が彫られています。左側が松、中央に竹をモチーフにした彫刻があります。さて、ここで問題です。右側の彫刻のモチーフになっている植物は一体なんなのでしょう？この彫刻は天満宮の北側にありますので、お散歩ついでに探しに行ってみてはいかがでしょうか？写真よりもホンモノの方が細かいところまで見えるかも・・・？探しに行くときには、風邪を引かないよう暖かい服装でお出掛けください。

答えを知っている方・わかった方は、私たち重伝建係の職員を見かけた際にお声掛けください。皆様のご解答お待ちしております！

～古写真 募集中～



皆様のお宅では、お正月に門松を飾りますか？昔は飾っていたけど、今はもう飾らないお宅もあるかも知れません。でもよいのです！今は飾っていなくても、昔、飾ってあった頃の写真などが残っていれば！ということで、重伝建地区の昔の写真を募集しております！自慢の写真や思い出の写真など、そのお話とともに聞かせただけだと勉強になりますので、皆様のご協力をお待ちしております。