

子育て世帯対象の助成制度

児童手当、児童扶養手当および特別児童扶養手当（支給要件や所得制限あり）の支給要件に該当すると
思われる人で、認定請求をしていない場合はご相談ください。

問い合わせ＝子育て支援課（☎内線308）、新里支所市民生活課（☎74・2904）、黒保根支所市民生活
課（☎96・2112）

●児童手当

対象＝中学校卒業までの児童を養育している人
児童1人あたりの月額＝3歳未満…15,000円、
3歳以上小学校修了前…10,000円（第3子以降
は15,000円）、中学生…10,000円

なお、児童を養育している人の所得が限度額以
上の場合は、特例給付として、児童1人あたり月
額5,000円を支給します。

●児童扶養手当

支給期間は、児童が18歳に達する年の年度末
までです。

ただし、精神または身体に一定以上の障害があ
る場合は20歳未満までです。

対象＝次のいずれかの条件に該当する児童を監護
している父または母や、父または母に代わって養
育している人

○父母が離婚

○父または母が死亡した

○父または母が重度の障害者
（障害年金1級程度）

○父または母が生死不明

○父または母が1年以上遺棄

○父または母が1年以上拘禁

○父または母がDV保護命令を受けた

○母が未婚

○孤児など

児童1人あたりの月額＝1人目…42,290円～
9,980円、2人目…9,990円～5,000円加算、3
人目以降1人あたり5,990円～3,000円加算

●特別児童扶養手当

対象＝精神または身体に一定以上の障害がある
20歳未満の児童を養育している人

児童1人あたりの月額＝1級…51,450円、2級
…34,270円

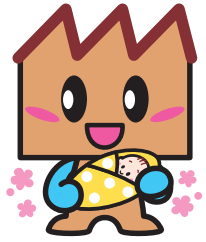
※障害の程度により金額が異なります。

乳・幼児 健康診査など

問い合わせ＝健康づくり課（☎47-1152）、新里保健センター（☎74-5550）

場所	行事	期日	受付時間	対象・内容
保健福祉 会館 (末広町)	1歳児かみかみ教室	2/2(金)	9:30～10:00	平成29年2月生まれ
	7か月児健康診査 ステップアップ!離乳食 絵本を配布(ブックスタート事業)	2/7(水)	13:20～13:45	平成29年6月16日～7月7日生まれ
	1歳6か月児健康診査	2/14(水)	13:20～14:00	平成28年7月13日～8月11日生まれ
	育児相談	2/16(金)	13:30～14:00	未就学児と保護者
	3歳児健康診査	2/19(月)	13:20～14:00	平成26年8月6日～9月7日生まれ
	もぐもぐ離乳食	2/20(火)	9:30～9:45	生後およそ5、6か月のお子さんと保護者 申し込みが必要で、参加費は100円です。
	3か月児健康診査	2/27(火)	13:20～13:45	平成29年10月16日～11月11日生まれ
	2歳児歯科健康診査	2/28(水)	13:20～14:00	平成27年7月28日～8月28日生まれ
新里町 保健文化 センター	育児相談	2/8(木)	13:30～14:00	未就学児と保護者
	1歳児かみかみ教室	2/21(水)	9:30～10:00	平成29年1月1日～4月1日生まれ
	3か月・7か月児健康診査 ステップアップ!離乳食 7か月児に絵本を配布(ブックスタート事業)	2/22(木)	13:20～13:45	平成29年10月14日～11月30日生まれ(3か月) 平成29年7月1日～7月31日生まれ(7か月)
	3歳児健康診査	2/26(月)	13:20～14:00	平成26年7月24日～10月31日生まれ

福祉医療費助成制度



加入する健康保険で医療機関などを受診したときに、医療費の自己負担額を市が助成する制度です。

対象者には受給者証を発行しますので、受診前に申請をしてください。
対象は次のいずれかを満たす人

- ①15歳になる誕生日以後最初の3月31日までの子ども（4月1日生まれば15歳誕生日の前日まで）
 - ②18歳になる誕生日以後最初の3月31日までの子ども（4月1日生まれば18歳誕生日の前日まで）を扶養している母子・父子家庭
 - ③父母のいない18歳になる誕生日以後最初の3月31日までの子ども（4月1日生まれば18歳誕生日の前日まで）
- 問い合わせは医療保険課（内線260・272）

1月のおはなし会

来場したお子さんの年齢にあわせ、絵本や紙芝居などの

読み聞かせを行います。

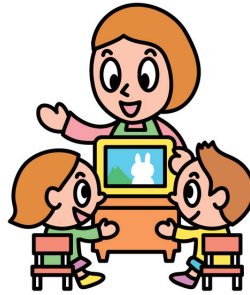
●図書館（☎474341）

期日 1月13日（土）・18日（木）・27日（土）

時間 土曜日は午前11時から30分程度。木曜日は午前10時から30分程度

●新里図書館（☎748080）

期日 1月13日（土）
時間 午前11時から30分程度



東部児童相談所巡回相談

発達気がかりなお子さんについて専門員や医師が心理学的・医学的な面からの相談判定や助言指導を行います。

期日 2月8日（木）

時間 午前10時～午後3時
場所 保健福祉会館（末広町）

申し込み 子育て支援課子育て相談係（☎432000）へ。

すこやか栄養相談

妊娠中の食事、母乳栄養、離乳食のすすめ方、子どもの食事、偏食、アレルギーのこ

ど成長に合わせた栄養の相談を管理栄養士が行います。来館ができない場合は電話相談も可能です。また、日程が合わない場合もご相談ください。

期日 2月5日（月）

時間 午前8時30分～午後5時

場所 保健福祉会館（末広町）

対象 市内に居住する人
申し込み 電話で健康づくり課（☎471152）へ。



群馬こども救急相談

休日や夜間（翌朝8時まで）に子どもが急に具合が悪くなったとき、相談に応じます。

☎#8000（短縮）

パチリいい顔 桐生っ子

市内に居住する3歳まで（申し込み時）の桐生っ子を募集します。

申し込み = Eメール (koho@city.kiryu.lg.jp) にお子さんの氏名（フリガナ）、生年月日、住所、保護者氏名、電話番号とお子さんへのメッセージ（40文字以内）を記入し、お子さんの画像データを添付の上、広報課（☎内線506）に申し込んでください。



ほりぐち めい 堀口 芽依ちゃん

2歳6か月
（仲町一丁目）

三輪車大好きな芽依。フリフリの可愛い洋服も大好き。将来が楽しみだね。



いしはら ちせ 石原 千聖ちゃん

1歳5か月
（本町五丁目）

見つけた！が得意なちせ。これからいろいろな発見をしよう！



のぐち ひなた 野口 陽向ちゃん

1歳6か月
（広沢町五丁目）

お兄ちゃんの真似ばかりしているひなたくん。いっぱい食べて大きくなってね！