

健康づくり課専用封筒に掲載する 有料広告募集

高齢者肺炎球菌（定期）予防接種に係る専用封筒に掲載する有料広告を募集します。
掲載規格Ⅱ1 枠縦40×横90ミリメートル、紺1色で封筒裏面に掲載
掲載枠数・掲載料Ⅱ2 枠／1 枠1万6800円
封筒の規格・作成枚数Ⅱ窓あき長型3号（120×235ミリメートル）／2000枚
使用期間Ⅱ4月から平成32年

3月までのおおむね1年間
申し込みⅡ1月10日（木）から31日（木）までに、申込書を直接、保健福祉会館（末広町）内の健康づくり課へ。条件、掲載基準、掲載の順位などは、桐生市公用封筒広告掲載要綱をご覧ください。申込用紙と要綱は、同課のほか市ホームページにあります。
問い合わせは、健康づくり課 地域医療係（☎471152）へ。

広報きりゅうに掲載する 有料広告募集

平成31年度発行の広報きりゅう（4月号～平成32年3月号）に掲載する事業所や商店などの広告を募集します。市政記事が多い場合などは掲載できないこともあります。

各広告は、カラー（4色）刷りで、ページの下段に掲載します。なお、消費税改正に伴い、11月号以降の金額を変更する予定です。

申し込み＝2月1日（金）午前8時30分から、申込書に広告原稿を添えて、市役所2階の広報課へ。申込用紙は広報課、市ホームページにあります。申込期限は、掲載を希望する号の発行日の1か月前です。

募集内容

▶1号広告

掲載場所＝中ページ

規格＝縦45×横178ミリメートル

費用＝3万780円（11月号以降3万1,350円）

▶2号広告

掲載場所＝中ページ

規格＝縦45×横88ミリメートル

費用＝1万5,336円（11月号以降1万5,620円）

▶3号広告

掲載場所＝裏表紙（各号1枠、先着順）

規格＝縦45×横178ミリメートル

費用＝4万1,040円（11月号以降4万1,800円）

問い合わせは、広報課広報広聴担当（☎内線506）へ。

水沼定住促進住宅の 入居申し込み

黒保根町に建設している「水沼定住促進住宅」の入居申し込みを、1月4日（金）から受け付けます。

市外から転入する子育て世代向けの住宅です。市外在住の知り合いの人などにご紹介ください。

場所＝黒保根町水沼516番地1

構造など＝木造

平屋一戸建て（3LDK、延床面積85㎡）

募集戸数＝6戸

家賃＝月額3万4,000円

主な入居資格＝①～③のすべてを満たす人

①市外から転入し、定住する意思がある②主たる生計を維持する人の年齢が45歳以下の夫婦世帯※中学生以下の子供と同居する人を優先③世帯収入が月に合計11万4,000円以上

入居予定日＝3月25日（月）

申し込み＝1月4日（金）から2月15日（金）までに、申込書を直接群馬県住宅供給公社桐生支所（市役所4階）または黒保根支所地域振興整備課へ。

募集要項、申込用紙は同公社、新里・黒保根支所、市ホームページにあります。

問い合わせは、群馬県住宅供給公社桐生支所（☎内線625・626）または黒保根支所地域振興整備課建設係（☎96-2110）へ。



市民委員募集 歯科口腔保健委員会の

市では「桐生市歯科口腔保健推進計画」に基づく事業の検討や推進を行う、歯科口腔保健委員会を設置しています。この委員のうち、市民委員2人を募集します。応募者が募集人数を超えた場合は、選考により決定します。なお、報酬はありません。

応募資格Ⅱ市内に居住する人
任期Ⅱ4月1日～平成33年3月31日（2年間）
職務Ⅱ歯科口腔保健推進計画の評価および進行管理に関する
市民委員募集
市では「桐生市歯科口腔保健推進計画」に基づく事業の検討や推進を行う、歯科口腔保健委員会を設置しています。この委員のうち、市民委員2人を募集します。応募者が募集人数を超えた場合は、選考により決定します。なお、報酬はありません。

平成31年4月1日採用

桐生市職員採用試験

(斎場火葬業務)

試験期日 1月20日(日)

試験場所 桐生市役所

試験内容 適性検査、作文、面接

対象 昭和59年4月2日から平成13年4月1日までに生まれた人

採用予定人数 1人

申し込み 1月4日(金)から15日(火)までに、直接(午前8時30分から午後5時15分まで、土、日、祝日を除く)または郵送(必着)で人事課(市役所3階、〒376・8501桐生市役所)へ。

試験案内と申込用紙は、人事課、市役所1階の総合案内所、新里・黒保根支所、各公民館、市ホームページにあります。

第1次試験合格者に対する最終試験は、2月中旬に実施する予定です。

随時採用

桐生市職員採用試験

(経験者採用)

対象 昭和34年4月2日から平成元年4月1日までに生まれた人で、民間企業などの職務経験が通算5年以上の人

詳細は試験案内をご覧ください。

第1次試験 書類選考

第2次試験 最終試験 個人面接などを行います。それぞれ第1次試験と第2次試験合格通知書で、次の試験日程などをお知らせします。

採用予定人数 若干人

申し込み 随時受け付けています。直接(午前8時30分から午後5時15分まで、土、日、祝日、年末年始を除く)または郵送で人事課(市役所3階、〒376・8501桐生市役所)へ。試験案内と申込用紙は、人事課、市役所1階の総合案内所、新里・黒保根支所、各公民館、市ホームページにあります。

問い合わせは、人事課人事担当(☎内線542)へ。

平成31年4月1日採用

桐生厚生総合病院職員採用試験

職種 = 事務、社会福祉士

採用予定人数 = 各若干人

受験資格

①年齢要件(共通) = 昭和59年4月2日から平成9年4月1日までに生まれた人

②資格要件(社会福祉士) = 社会福祉士の資格を持つ人または4月までに取得見込みの人

試験期日・内容 = 2月3日(日)に1次試験(大卒程度の教養試験、適性試験、作文試験予定)、合格者に対する2次試験(面接試験)を2月下旬に予定

申し込み = 1月4日(金)から15日(火)まで(土、日、祝日を除く)に、直接(午前9時から午後5時まで)または郵送(必着)で、桐生厚生総合病院総務課(〒376・0024織姫町6-3)へ。申込用紙は、1月4日(金)から、桐生厚生総合病院総務課で配布するほか、同病院ホームページにあります。

問い合わせは、桐生厚生総合病院総務課人事係(☎44-7163)へ。

女性人材リスト登録者募集

市では、各種審議会など政策決定に関わる組織への女性登用の推進をはじめとし、地域社会のあらゆる場面における女性の活躍の場を広げることを目的として、女性人材の登録事業を行っています。平成30年12月1日現在、58人が登録しています。

教育・保健福祉・文化芸術・環境・まちづくり・男女共同参画など、様々な分野について意見を持つ女性の積極的なご登録をお待ちしています。

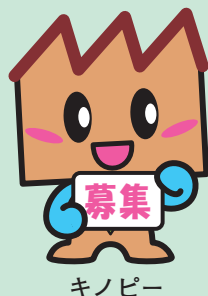
対象 = ①、②のいずれにも該当する人

①市内に居住・在勤または市内の団体に所属している

②登録票に記載された分野に関心があるまたは当該分野について専門知識や技能を有している

登録方法 = 登録票を直接市民生活課へ。登録票は市民生活課、市ホームページにあります。

問い合わせは、市民生活課男女共同参画・生活係(☎内線317)へ。



キノピー

“織都桐生”案内人の会 会員募集

桐生の魅力を伝える観光ガイドの会「“織都桐生”案内人の会」は、織物関係の施設や重伝建地区など、観光客などのニーズに合わせて、桐生のまちを案内しています。



同会では、共に案内する観光ガイドを募集しています。年齢・経験は問いません。桐生市が好きな人、桐生のことを勉強したい人をお待ちしています。

申し込み＝登録申請書を直接桐生観光協会（市役所3階、観光交流課内）へ。登録申請用紙は、同協会窓口、市ホームページにあります。

問い合わせは、桐生観光協会（☎内線366）へ。

コロンバス市への 高校生派遣事業



前回(平成29年)実施時の様子

桐生市の国際姉妹都市アメリカ合衆国ジョージア州コロンバス市で、地元の人達との交流や市内見学などを行います。詳しくは、事業実施要領をご覧ください。

期間＝3月28日（木）から4月5日（金）までの9日間
対象＝市内に居住する高校生（応募時1年生または2年生の人）

募集人数＝10人（抽せん）

参加費用＝16万9,000円（往復旅費、傷害保険料など）※参加者が5人以下の場合は実施なし

申し込み＝1月7日（月）から24日（木）までに、申請書に学生証の写しを添えて桐生市国際交流協会（市役所2階）へ。事業実施要領、申請用紙は同協会、新里・黒保根支所、各公民館、同協会ホームページ（<http://www.kiea.jp>）にあります。

問い合わせは、桐生市国際交流協会（☎内線537）へ。

「ブックスタート」 ボランティア養成研修会

ブックスタート事業

市では、市内の赤ちゃんと保護者を対象に、絵本の読み聞かせを通して絵本を開く楽しさと親子の触れ合いの大切さを伝えるブックスタート事業を行っています。

絵本のプレゼント

7か月児健康診査時に赤

ちゃんと保護者に絵本の読み聞かせをしながら、2冊の絵本をプレゼントしています。

ボランティア募集

この「ブックスタート」に協力していただける読み聞かせボランティアに関心のある人を対象に、研修会を開催します。赤ちゃんや絵本が好きな人の申し込みをお待ちして

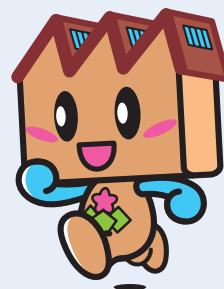


います。
期日＝1月31日（木）
時間＝午後1時30分～3時
場所＝中央公民館403号室
募集人数＝60人（先着順）
申し込み＝1月8日（火）から26日（土）までに、電話で図書館（☎474341）へ。

青年の家体育館使用 の申し込み受け付け

青少年団体などの平成31年度の体育館（アリーナと武道場）使用の申し込みを受け付けます。

申し込み＝1月9日（水）から25日（金）までに、直接



青年の家へ。電話では受け付けません。使用日の決定は代表者会議で行います。

問い合わせは、青年の家（☎47-2186）へ。