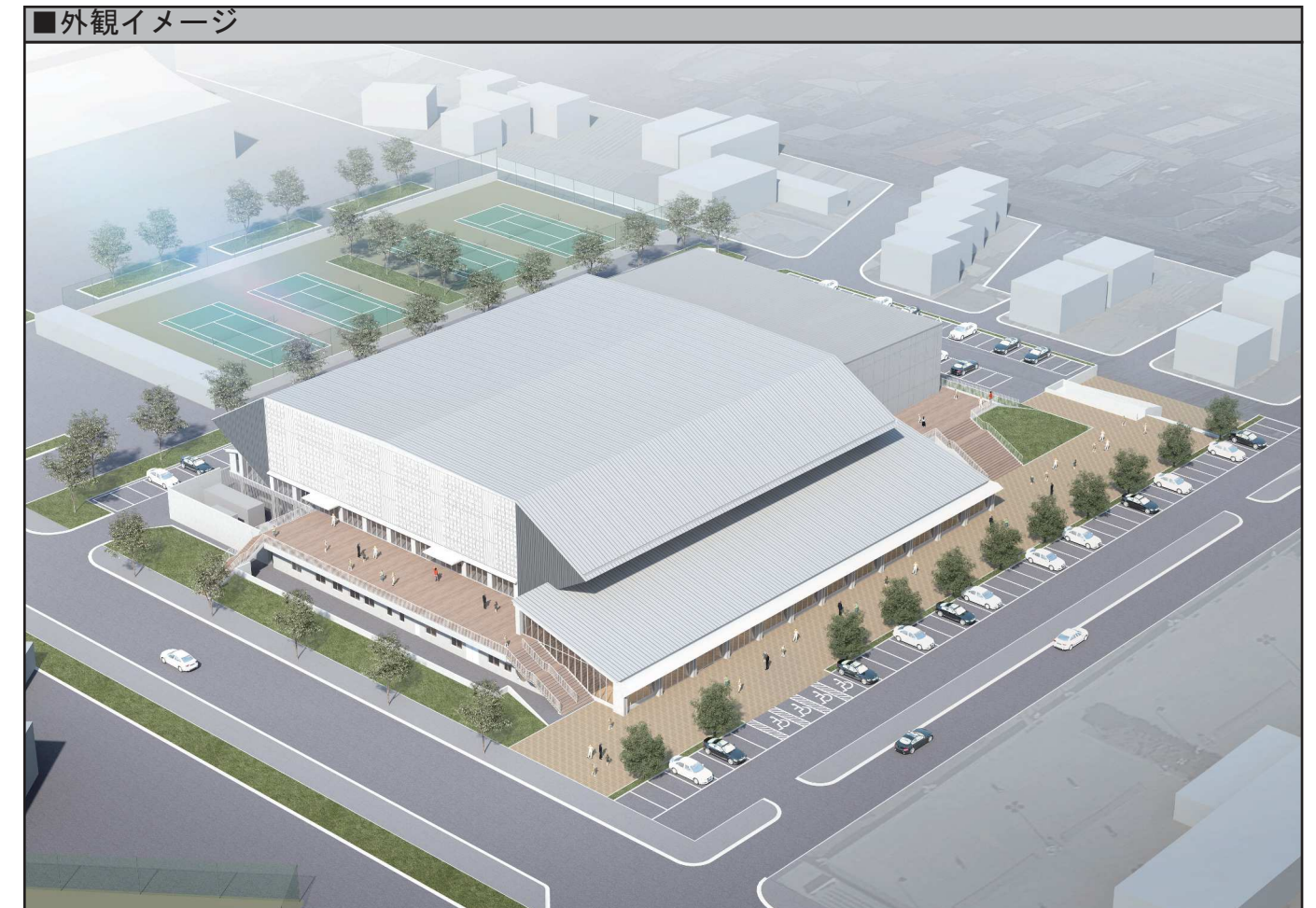
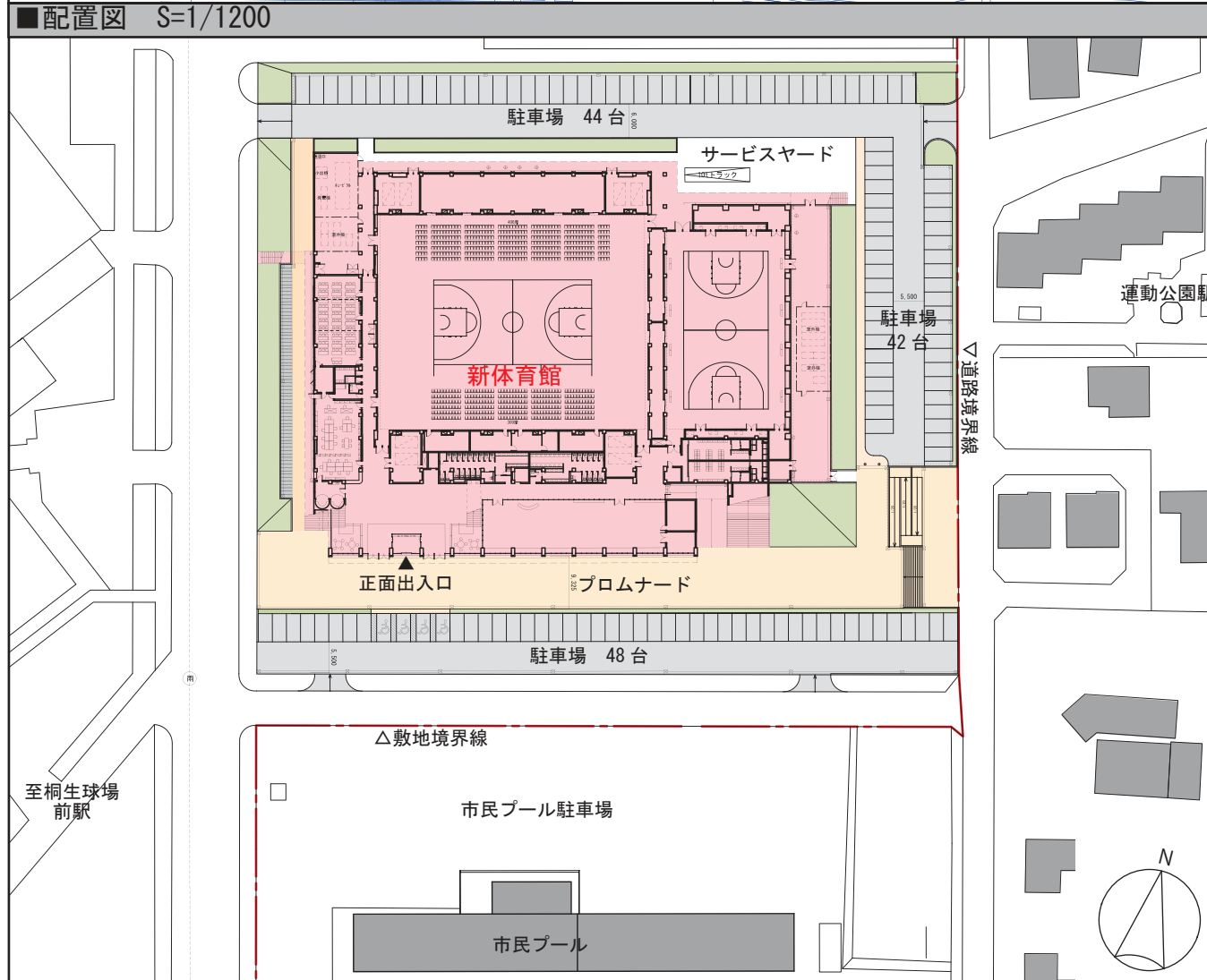
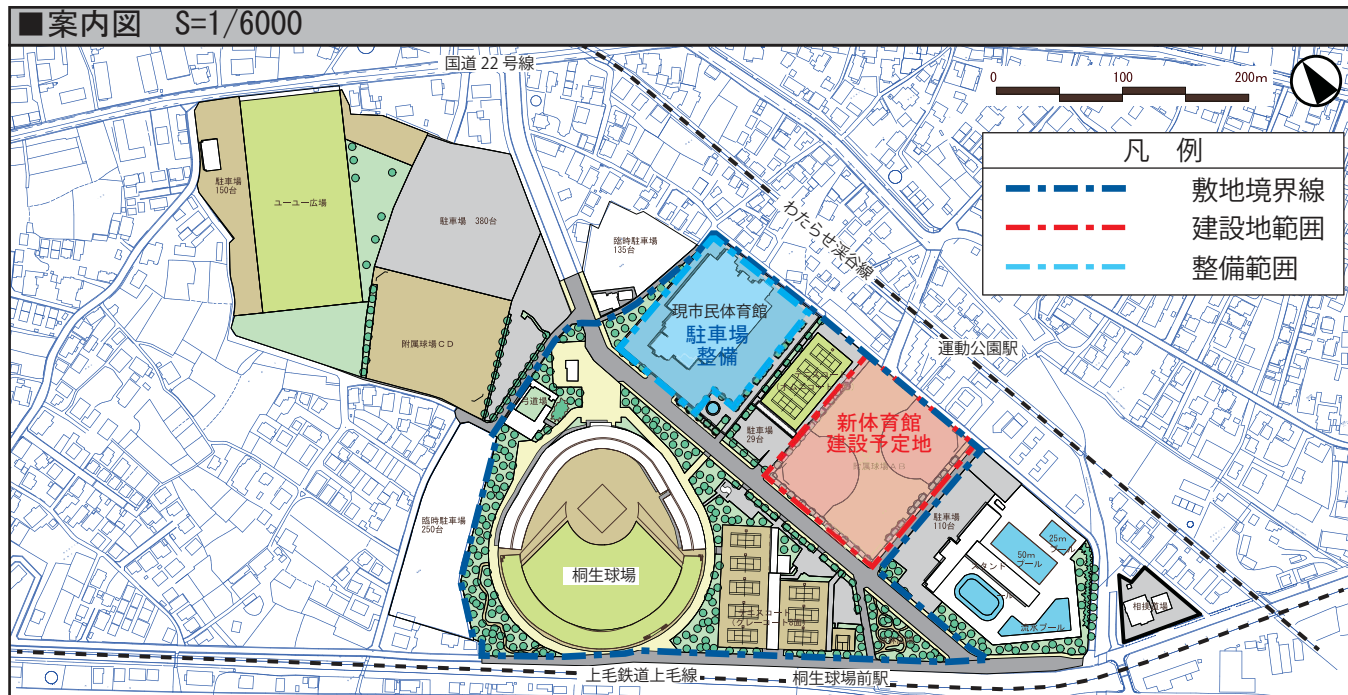




桐生市民体育館基本設計 概要版

平成 29 年 8 月  
桐生市



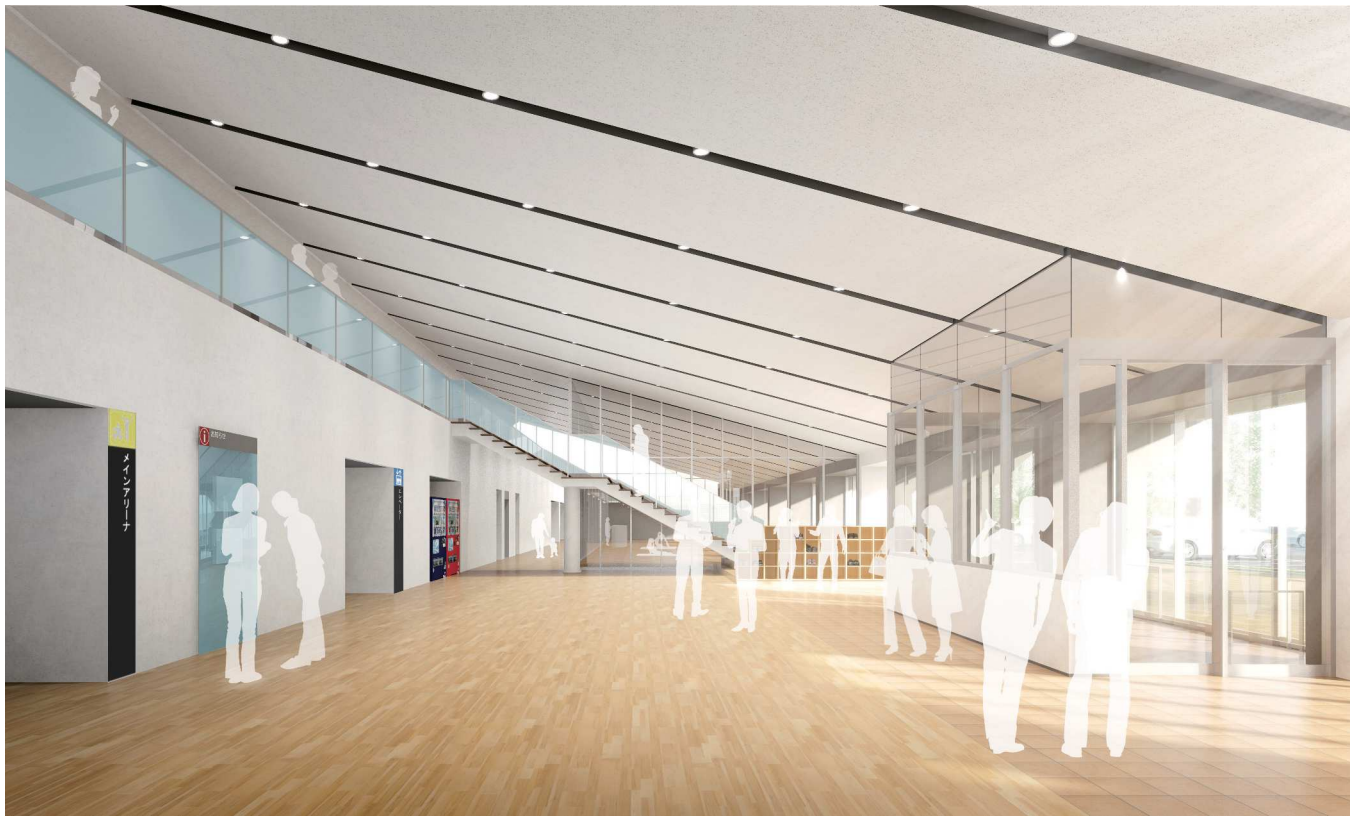
■敷地概要

所在地	群馬県桐生市相生町 3 丁目 300 番他
都市計画	都市計画区域内
用途地域	第一種住居地域
防火地域	指定なし
敷地面積	95,326.25 m <sup>2</sup>
建設地面積	約 7,000 m <sup>2</sup>
建ぺい率	60%
容積率	200%
斜線制限	道路斜線、隣地斜線
日影規制	あり

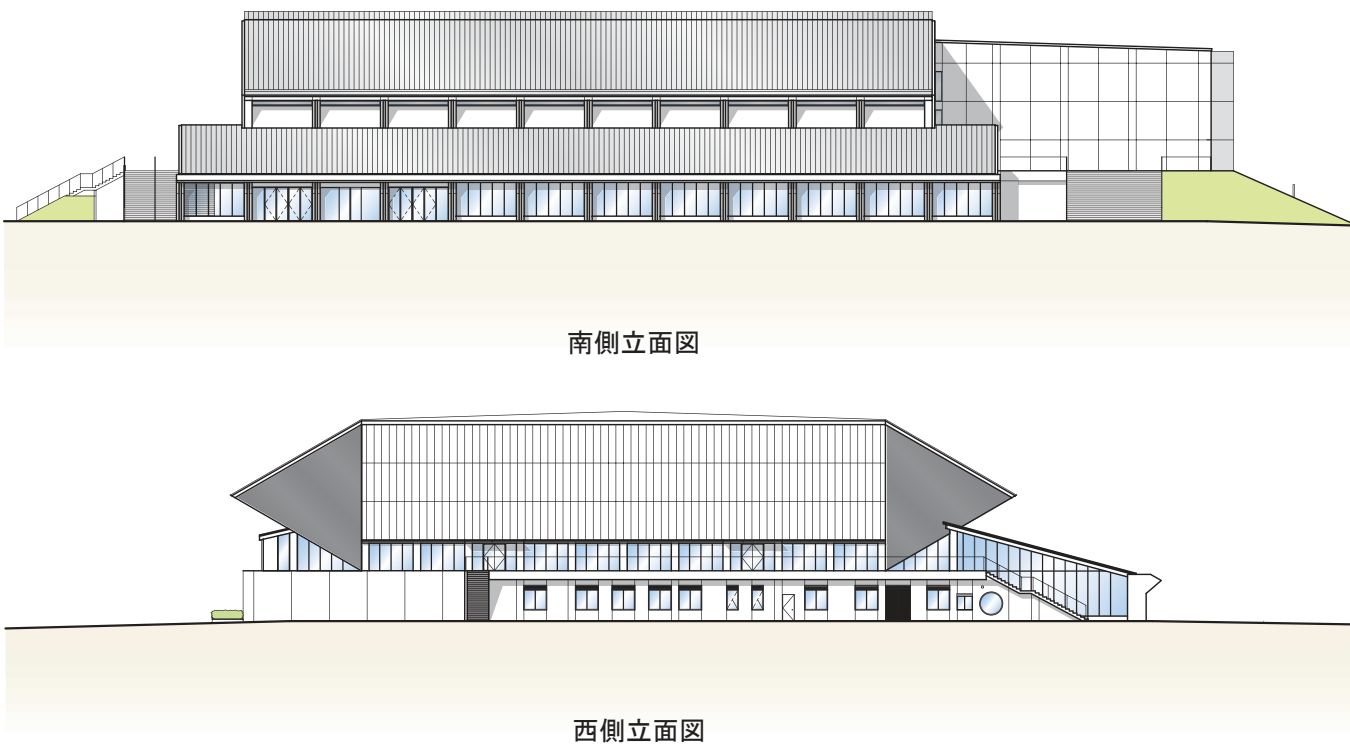
■計画概要

規模	地上 2 階 / 地下無し
構造	RC 造一部 S 造、耐火建築物
建築面積	5,656.78 m <sup>2</sup>
延べ面積	6,369.74 m <sup>2</sup>
建物高さ	17.15m
建ぺい率	5.93% (新体育館のみ)
容積率	6.68% (新体育館のみ)
駐車台数	
自動車	134 台 (普通車 130 台、車イス用 4 台)
自転車	68 台

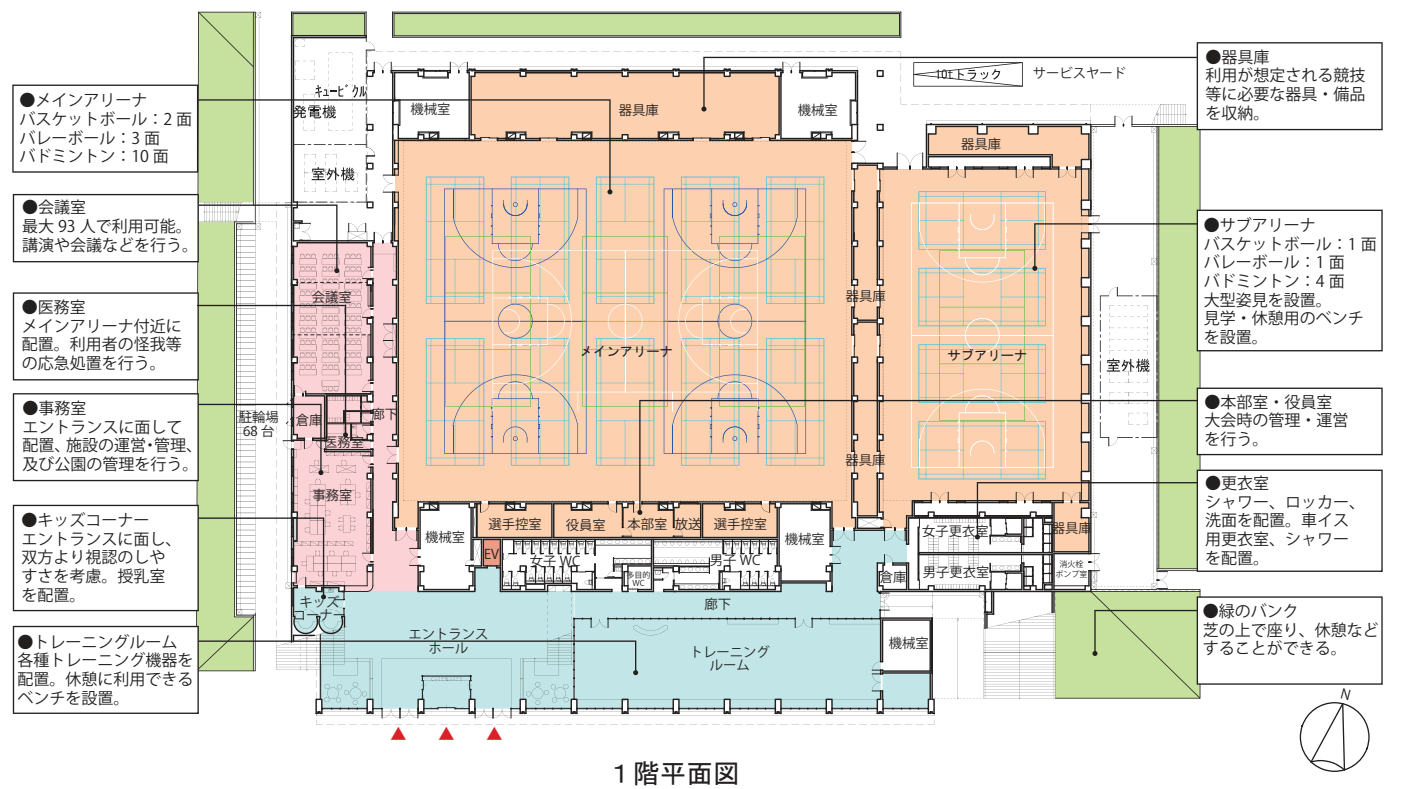
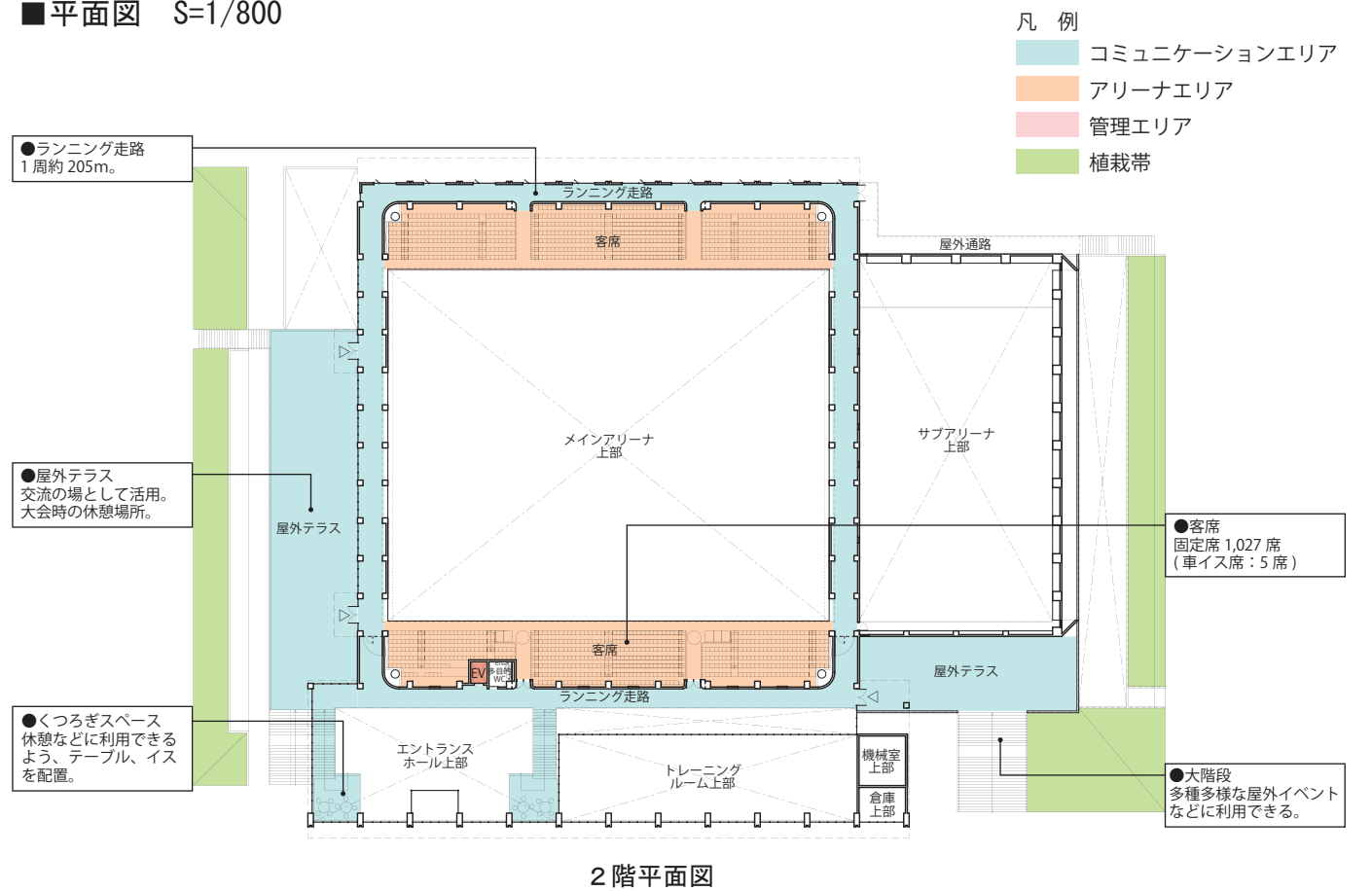
■内観イメージ① - エントランス -



■立面図 S=1/600



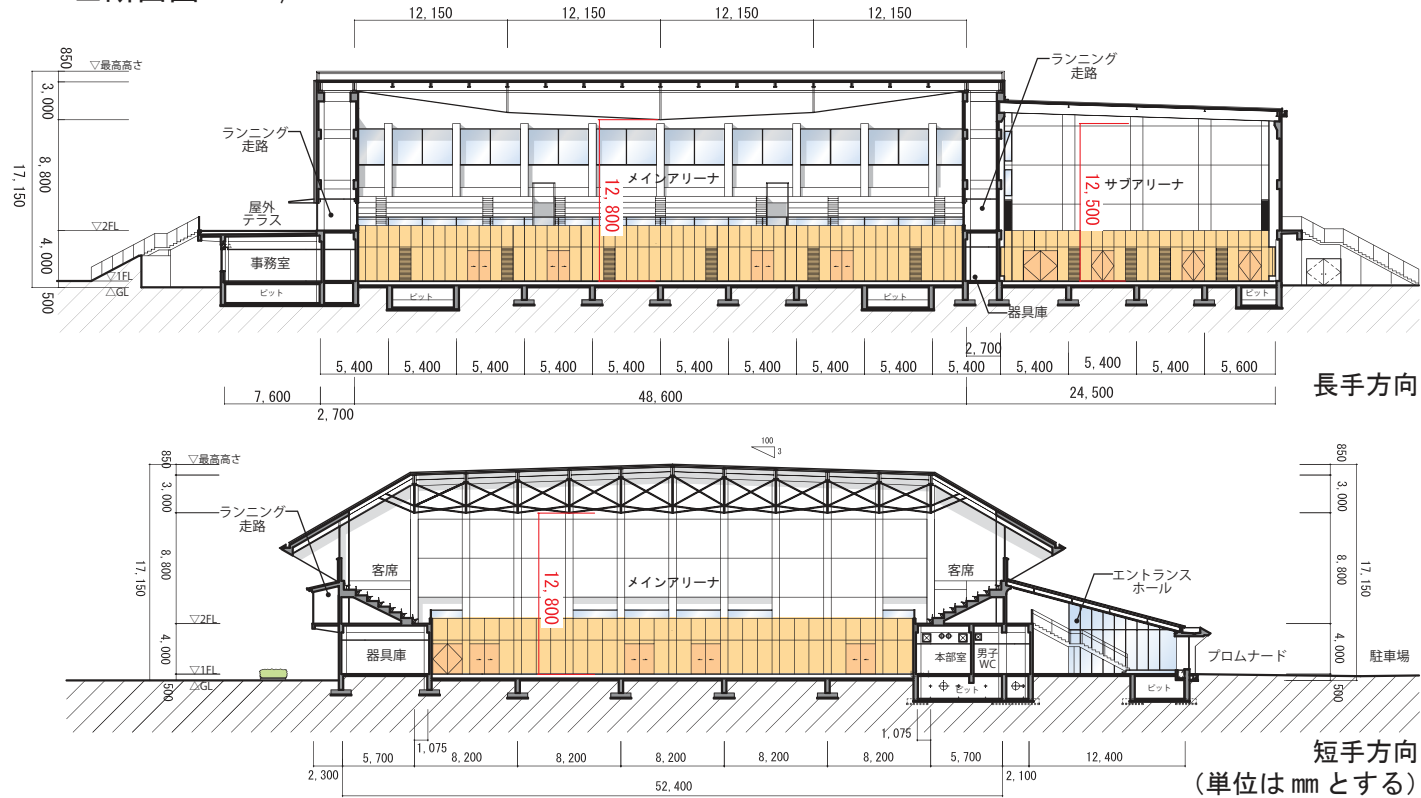
■平面図 S=1/800



■内観イメージ② -メインアリーナ-



■断面図 S=1/600



■アリーナ平面図 S=1/800

