

施設概要

〒376-0131
 桐生市新里町奥沢59-1
 TEL0277-74-0343
 FAX0277-74-0722
 MAIL watarase@sunfield.ne.jp
 ホームページ
<http://wataraseyougoen.jp/>



活動日・活動時間

<事務所開所時間>

月曜日～金曜日 8:30～17:30

利用対象者・定員

知的障害児
 定員 40名

アクセス

東武線、上毛電鉄 赤城駅より車で10分
 (徒歩40分)

事業所のPR

3歳から中学3年生の子どもが集団生活をしています。年齢の異なる子どもたちが一緒になって生活する中で、年上の子が年下の子の面倒を見たり教えたり、年下の子が年上の子にあこがれたりまねしたりすることがあります。

幼児部は、平日、発達支援と言ってモンテッソーリ教育や音楽、体を動かすお勉強をしています。学童部は、バスでみどり市にある渡良瀬特別支援学校に通学しています。

食事は、栄養士が子どもたちの健康を考え、手作りの料理を提供しています。

活動内容

<一日の流れ>

6:00 起床
 7:00 朝食
 8:45 登校(送り)
 11:00 幼児部発達支援
 12:00 昼食
 14:30 下校(迎え)
 15:20 おやつ
 15:30 入浴、余暇活動 ※毎日入浴
 17:30 夕食
 18:00 入浴
 20:00 就寝(幼児～小学4年生)
 21:00 就寝(小学5年生～中学生)

<年間行事>

2月 節分、初午
 3月 ひな祭り、あすなろ祭出演
 5月 こどもの日、幼児部遠足
 8月 親子納涼祭
 10月 幼児部バスハイク
 11月 開園記念日、総合防災訓練
 12月 もちつきまつり、クリスマス会



施設概要

〒376-0013
 桐生市広沢町1丁目2648-1
 TEL:0277-54-1182
 FAX:0277-53-7003
 ホームページ ryouiku-futabakai.or.jp
 メールアドレス
 ryousei-1182@viola.ocn.ne.jp

活動日・活動時間

<入所>

通年

<日中一時支援と短期入所>

園行事や年末年始・お盆等には、ご利用に制限を設ける場合があります。また、流行性疾患等により、時節的な制限を設ける場合があります。

利用対象者・定員

幼児から特別支援学校高等部卒業年度末まで
 (一部例外適応あり)
 「入所」60名、「日中一時」と「短期入所」は
 一日計7名まで

アクセス

○駐車場約20台分有
 ○東武桐生線 新桐生駅から徒歩20分
 ○おりひめバス
 あさひ特別支援学校入口停留所から徒歩10分

事業所のPR

家庭または児童相談所を通じて、主に重症心身障害児のお子さまをお預かりしている入所施設です。

医師の指示のもと、専門職がご利用される方一人一人に応じた支援を行っています。

外来診療・日中一時支援・短期入所も行っており、日中一時支援と短期入所は、空床利用で合わせて7名/日となっています。

【利用方法】

最寄りの児童相談所(または当園)に相談してください。

**活動内容****タイムスケジュール(例)**

6:45	起床
7:00	朝食
8:40	登校
12:00	昼食
14:15	下校 余暇時間・入浴・学習
18:00	夕食
21:00	就床



わたしたちは
 温かい手で皆様を
 サポートいたします。

施設概要

〒376-0101
 みどり市大間々町大間々22-4
 TEL:0277-73-2605
 FAX:0277-73-6462
 MAIL ryuiku@mxa.fitenet.ne.jp
 ホームページ
<http://www.kibounoie.or.jp>

活動日・活動時間

<事務所開所時間>
 月曜日～金曜日 8:30～17:30

利用対象者・定員

重症心身障害児・者(年齢制限なし)
 定員:140名
 (入所132名・短期入所8名)

アクセス

みどり市「電話でバス」希望の家 下車すぐ

活動内容

【医療・看護・リハビリ】
 専門医師による健康管理、治療、看護スタッフによる状態変化の早期発見。病棟担当リハビリスタッフによる訓練等を行っています。

【生活支援】家庭的な明るい雰囲気の中で、保育士、介護福祉士等の生活支援員により、日々の生活が充実したものになるように、個別活動を中心に「個別支援計画」に沿った、ご本人やご家族が望む質の高い生活が送れるように支援しています。

【教育】県立渡良瀬特別支援学校の訪問教育を担当する先生が、病棟に入り個別で指導を行います。

【超重症児医療】超重症児・者への対応病棟が整っています。人工呼吸器管理の入所者や入所者の高齢化にも対応しています。

<年間行事>

- | | |
|--------|--------|
| ○春の遠足 | ○秋祭り |
| ○運動会 | ○秋の遠足 |
| ○クリスマス | ○上電ハイク |
| ○軽井沢遠足 | |

**事業所のPR**

重度の知的障害と重度の肢体不自由が重複している重症心身障害児・者を受入れ、医療・看護・生活支援・リハビリ等の専門性を活かしチーム医療を行いながら障害があっても「健康で潤いのある生活」が送れるように援助しています。



41

(日中一時支援) 社会福祉法人 広済会 つつじヶ丘 光の園

施設概要

〒376-0123
 桐生市新里町武井455-1
 TEL 0277-74-1530
 FAX 0277-74-5830
 MAIL hikarino-entyo@tsutsuzigaoka.net
 ホームページ
<https://tsutsuzigaoka.net/about/shisetsu/>

利用時間

月曜～日曜(祭日含む)
 9:00～17:00 *要相談

アクセス

上毛電鉄「新里駅」から徒歩10分
 お車でお越しの方は駐車場完備

対象者・対象地域

年齢 18歳～(要相談可)
 対象者 知的障害
 対象地域 桐生市・みどり市
 伊勢崎市・前橋市

事業所のPR

光の園は令和3年4月に新施設に移転した、明るく広々とした施設です。居室は個室で快適な生活の場をご提供しています。

「発達と自立の支援」「生活と活動の支援」「家族関係の支援」「地域との連携」を柱とした、障害福祉サービスをご提供いたします。

個々のライフステージに応じ、家庭的雰囲気を重ねた支援に取り組んでいます。



42

(日中一時支援) 桐生市社会福祉協議会 みやま園あづま寮

施設概要

〒376-0041
 桐生市川内町5-1199
 TEL 0277-65-6666
 FAX 0277-65-6640
 MAIL kiryu-miyamaen@bz01.plala.or.jp
 ホームページ <https://kiryu-csw.net/sp/>

利用時間

開所日時 月～金 9:00～15:30
 土曜開所日 : 年間22日間

対象者・対象地域

対象者: 身体障害者・知的障害者・精神障害者
 障害児(12歳以上の知的障害児)
 対象地域: 桐生市・みどり市

事業所のPR

あづま寮では、作業の内容や利用者さんの特性に合わせて、3つの班に分かれて活動を行っています。

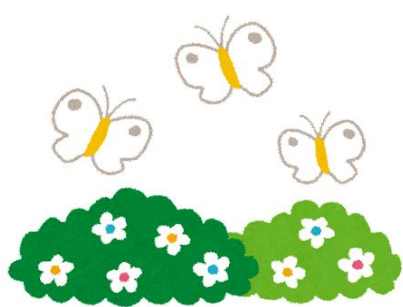
作業室では必要に応じて個別のスペースを設け、落ち着いた環境で活動が行えるようにしています。

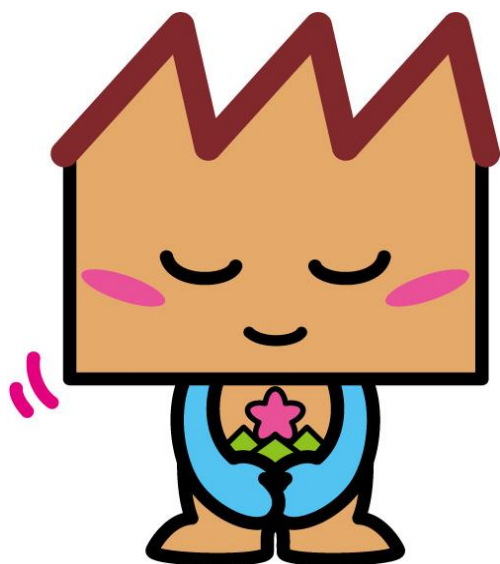
土曜開所では、四季折々のイベントに合わせた活動を楽しんでいます。

ぜひ、笑顔あふれるあづま寮に遊びに来てください。

アクセス

桐生駅北口からおりひめバスにて約35分(川内方面行)
 八幡宮前 下車





発行：桐生市地域自立支援協議会こども部会
事務局：桐生市障害者基幹型相談室
〒376-8501 桐生市織姫町1番1号
TEL・FAX 0277(43)0294

令和5年10月発行