

小型家電リサイクルに

ご協力をお願いします

回収する11品目

携帯電話・PHS・スマートフォン 電卓 デジタルカメラ ビデオカメラ 電子辞書 小型ゲーム機 電話機・FAX リモコン 携帯音楽プレーヤー（ヘッドホン・イヤホン） ポータブルカーナビ ACアダプター

※不燃ごみとしてごみステーションに出すこともできます。（必ず電池類を抜き取ってください。）



回収場所

桐生市役所や公民館などの18ヶ所に回収ボックスを設置して回収します。詳細は、裏面をご覧ください。このマークが目印です！→



小型家電
桐生市

注意事項

- 個人情報が含まれるものは、消去してから回収ボックスに入れてください。
- 回収ボックスの投入口に入らない小型家電は、従来どおりの排出をお願いします。
- 小型家電回収品目に含まれないものは、絶対に投入しないでください。
- 電池類は抜き取ってから、回収ボックスに入れてください。
- ご不明な点などありましたら、下記までご連絡ください。

回収場所一覧

桐生市役所

南公民館

桐生市役所新里支所

広沢公民館

桐生市役所黒保根支所

桜木西公民館

梅田公民館

桜木公民館

北公民館

相生公民館

菱公民館

川内公民館

境野公民館

中央公民館

昭和公民館

東公民館

西公民館

※ 群馬大学理工学部

※群馬大学理工学部に設置した回収ボックスには、学校関係者以外投入しないでください。

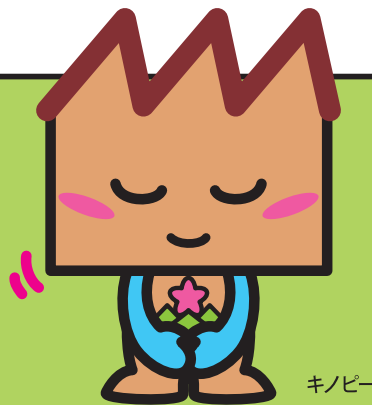
関係者以外の構内の出入りは、大学側に迷惑をかけるおそれがあります。ご協力お願いします。

ご存じですか？

小型家電には、ベースメタルといわれる鉄や銅、貴金属の金や銀、そしてレアメタルといわれる希少な金属などさまざまな鉱物が含まれています。

小型家電の多くは、リサイクルされることなく埋立処分されているのが現状です。

そこで小型家電リサイクルを実施することで有用金属の再利用の活性化やごみの減量を実現していきます。



キノビー

この破線内部は、回収ボックスの投入口とほぼ同じ大きさです。

(幅30cm×高さ15cm)

回収ボックスに入れられるかの確認にお使ください。