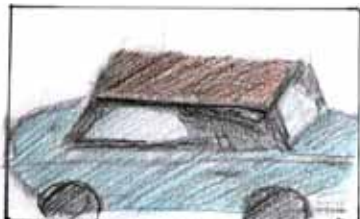


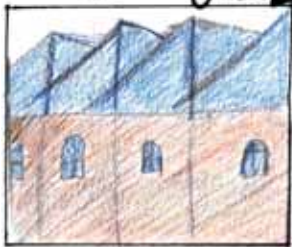
桐生自動車博物館



この車はトヨタのクラウンといまもここにがあるクラウンはすべて古いものです。そしてこの車はすべて前原さんがしゅみで集めているものです。

桐生自動車博物館

この建物は70年以上前に建てられました。たそしてのこぎり屋根になっています。



桐生には美味しいお店や歴史ある建物があります。



是非遊びに来て下さい。

所在地 / 桐生市広沢町 6-850-5
TEL/0277-52-7927 (開館日)
TEL/0277-22-2477 (開館日以外)
開館時間 / 10:00 ~ 17:00
入館料 / 500円
HP/ http://www.maehara20th.com/maehara_001.htm

桐生市観光ポイント No.065
探検隊員 No.007
北小学校 4年
探検日 2010年9月23日

CO2 排出量の少ない街づくりのために、街あるき観光を推進しています