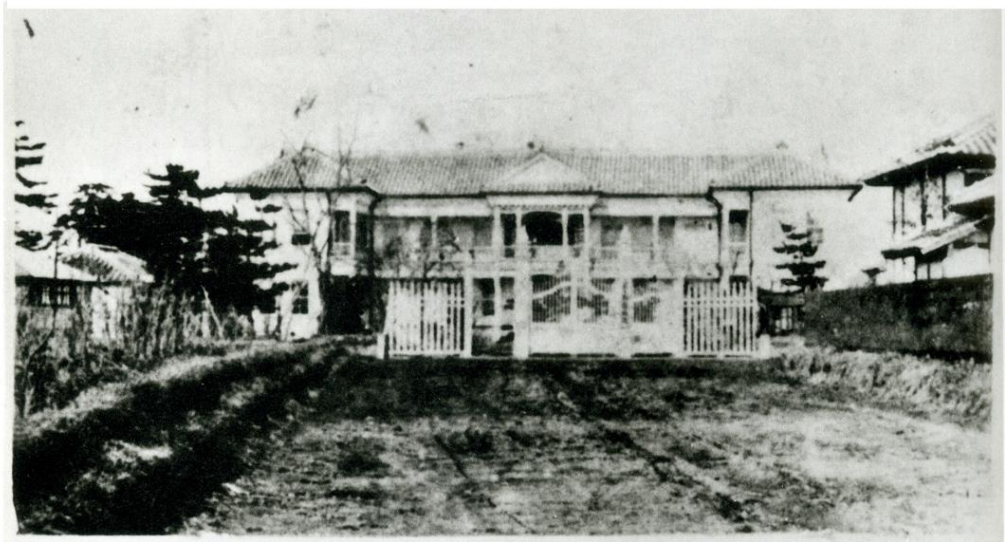


明治11年 衛生所兼医学校



明治15年~明治19年 県立女学校

群馬縣衛生所在上毛郡群馬郡前橋街之西東西九尺九寸南北參拾六尺以管理衛生医務併置医  
 学校乃經費金四千貳百圓而管民興医生資其費者金六百有餘圓也明治十年戊寅五月日  
 起工同八月二十日竣功

令從五位權取素彦

大書記官從六位岸良俊介

第課長

一等屬宮田重固

建築御用掛

二等屬大木親

土木掛長

七等屬林威安

衛生掛

八等屬稻川直方

建築掛

伊藤安五郎

工頭

須磨代吉

土工 菊地藤吉

石工 森彦治

土工 茂木梅之助

泥工 松吉伊三郎

群馬縣  
 醫學學校  
 群馬縣  
 醫學學校

附 棟札

