

森秀織物旧現場事務所(経糸整経場)

森秀織物工場の北側で通路を挟んだ主屋事務所の東側に位置し、大正13年創建時の建物と考えられる。木造平屋建、切妻造瓦葺で、小屋組はトラス形式の洋小屋となっている。南北(桁行)9.5m、東西(梁間)4.75mであるが、この東側には西辺10.44mを底辺とする北辺3.8m、南辺1.9mの三角形形状下屋が取り付く。これは敷地に併せて増築されたと考えられるもので、ボイラー室であったという。現在は経糸整経場として使われている。

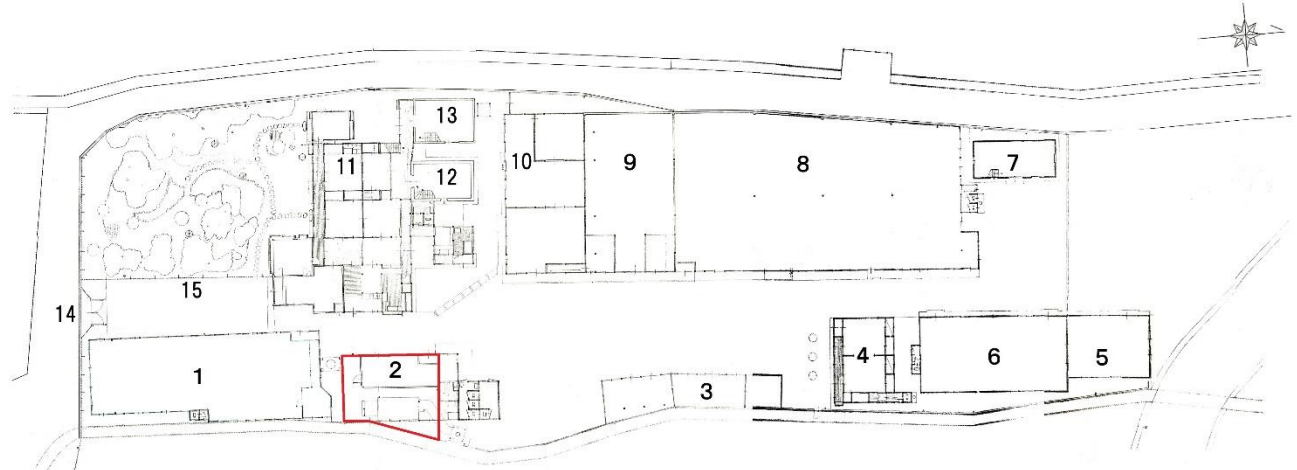


旧現場事務所（経糸整経場）

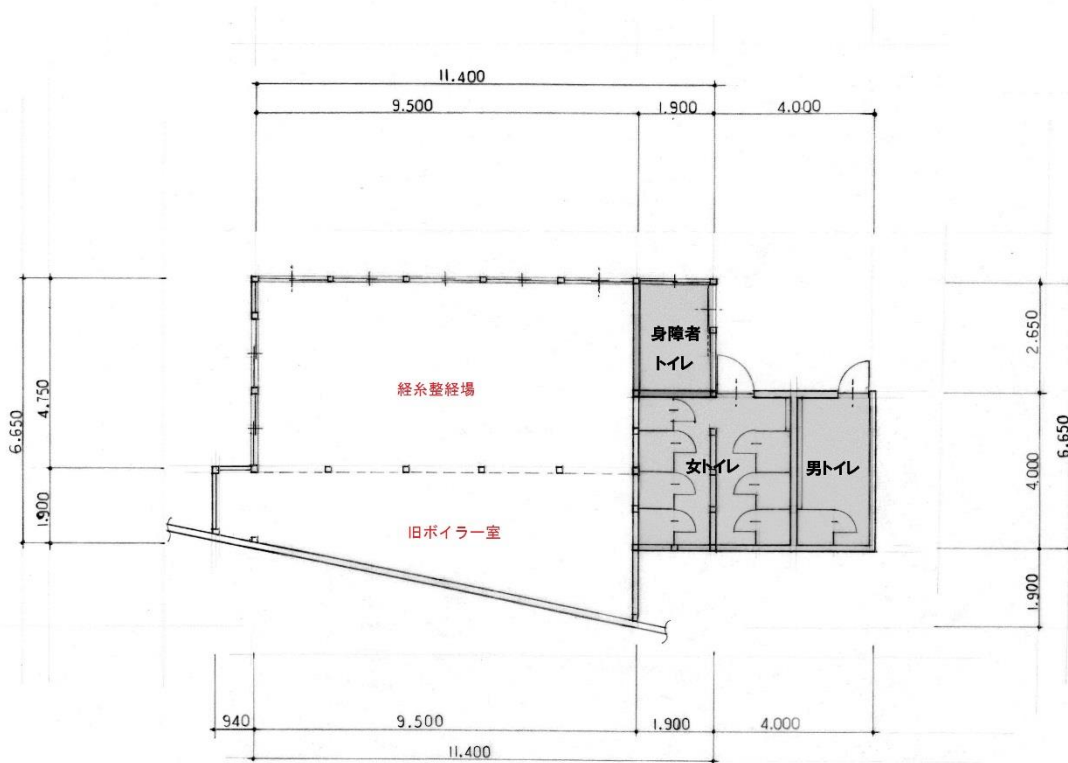


旧現場事務所（経糸整経場）

森秀織物工場 登録有形文化財建造物配置図



- | | |
|-------------------------------------|----------------------------|
| 1. 森秀織物工場 | 10. 森秀織物旧釜場（織物参考館「紫」体験学習室） |
| 2. 森秀織物工場旧現場事務所（森秀織物経糸整経場） | 11. 森島家住宅主屋 |
| 3. 森秀織物旧物置（森秀織物八丁燃糸場） | 12. 森島家住宅東蔵 |
| 4. 森秀織物旧寄宿舎（森秀織物製品加工場） | 13. 森島家住宅西蔵 |
| 5. 森秀織物旧寄宿舎（織物参考館「紫」受付及びミュージアムショップ） | 14. 森島家住宅表門 |
| 6. 森秀織物旧燃糸場（織物参考館「紫」学習室及び倉庫） | 15. 森島家住宅板塀・コンクリート塀・土塀 |
| 7. 森秀織物旧土蔵（織物参考館「紫」織蔵） | |
| 8. 森秀織物旧鋸屋根工場（織物参考館「紫」展示室） | |
| 9. 森秀織物旧経糸整経場（織物参考館「紫」展示ホール） | |



2. 森秀織物旧現場事務所

登録対象外