

森秀織物旧寄宿舍 1(製品加工場)

木造平屋建、入母屋造瓦葺で、小屋組は和小屋である。外壁は押縁下見板張とし、純和風造りとなっている。南に面して建つもので、西寄りに玄関を設ける。玄関東脇から南に面して幅 0.94m の廊下が廻り、その突き当たりの南東角には便所があった。この廊下に面して二間続きの 10 帖となっており、北側にはそれぞれ 2 つの押入れ取り付けられている。押入れは上下二段で、それぞれ寄宿人が使い分けたということから、一部屋 10 帖に 4 人が生活していたと考えられる。現在、東側に押入れが設けられているが、本来この部分も廊下で南から東にかけて廊下が廻っていたと思われる。この建物も大正 13 年の創建時と考えられる。

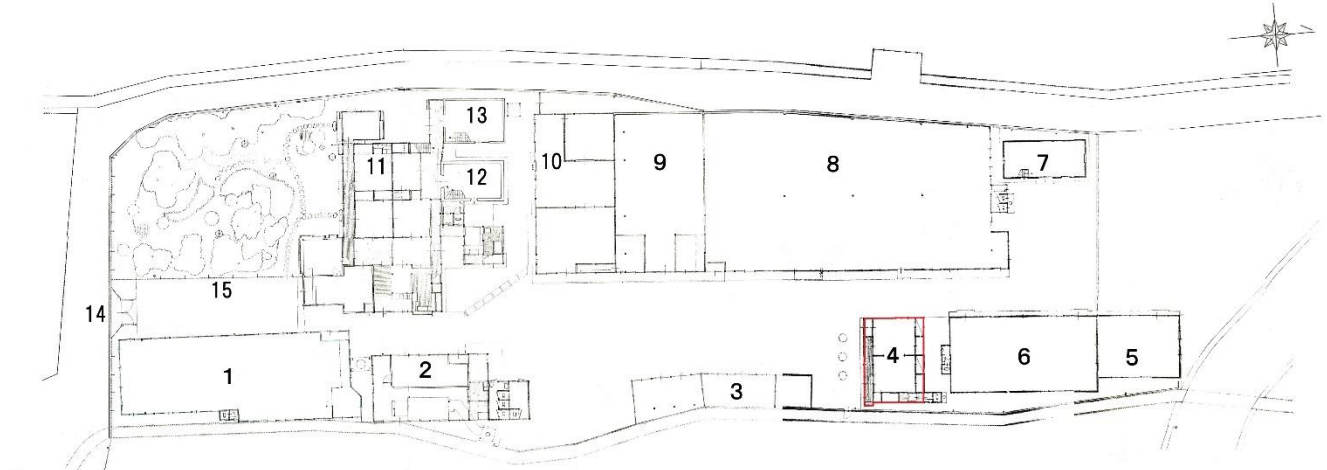


旧寄宿舍 1 (製品加工場)

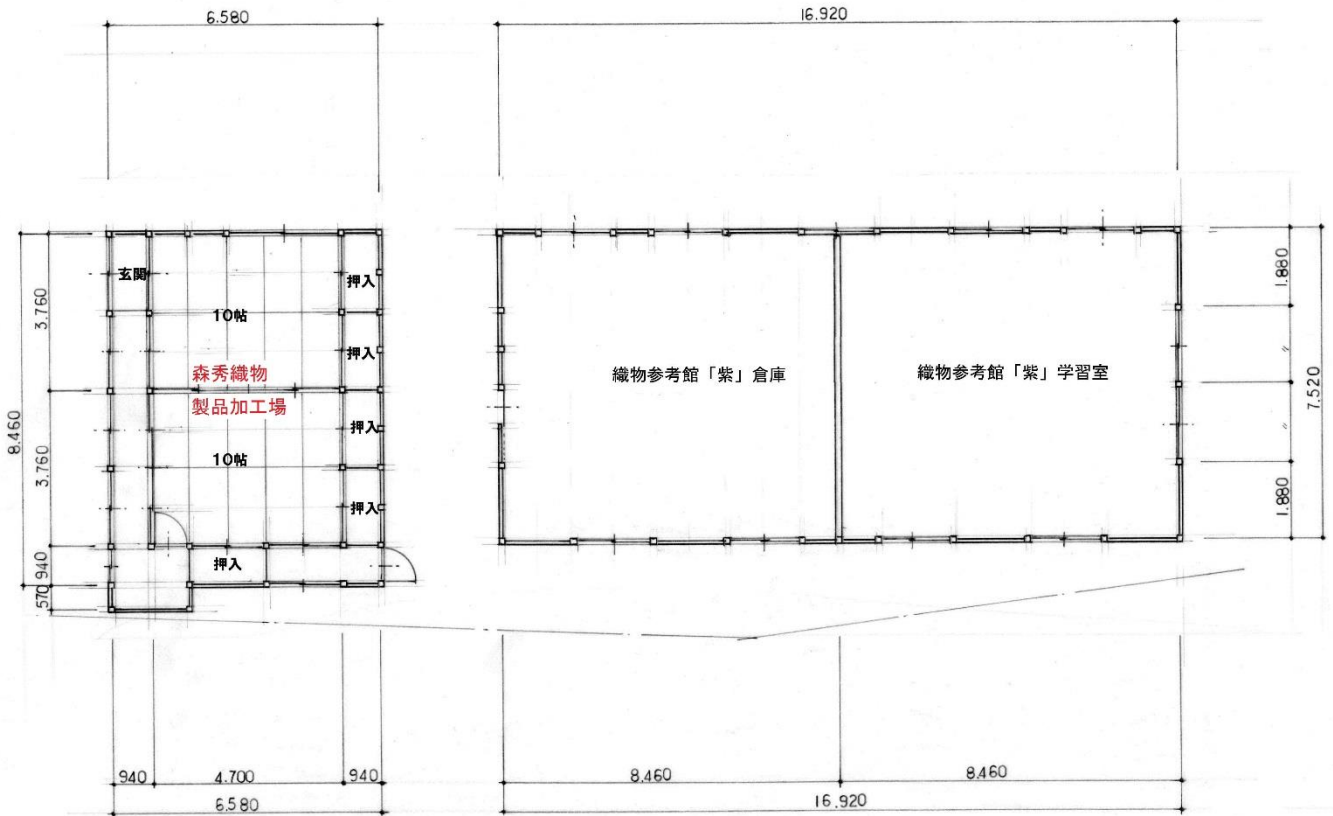


旧寄宿舍 1 東面 (製品加工場)

森秀織物工場 登録有形文化財建造物配置図



- | | |
|-------------------------------------|----------------------------|
| 1. 森秀織物工場 | 10. 森秀織物旧釜場（織物参考館「紫」体験学習室） |
| 2. 森秀織物工場旧現場事務所（森秀織物経糸整経場） | 11. 森島家住宅主屋 |
| 3. 森秀織物旧物置（森秀織物八丁燃糸場） | 12. 森島家住宅東蔵 |
| 4. 森秀織物旧寄宿舎（森秀織物製品化工場） | 13. 森島家住宅西蔵 |
| 5. 森秀織物旧寄宿舎（織物参考館「紫」受付及びミュージアムショップ） | 14. 森島家住宅表門 |
| 6. 森秀織物旧燃糸場（織物参考館「紫」学習室及び倉庫） | 15. 森島家住宅板塀・コンクリート塀・土塀 |
| 7. 森秀織物旧土蔵（織物参考館「紫」織蔵） | |
| 8. 森秀織物旧鋸屋根工場（織物参考館「紫」展示室） | |
| 9. 森秀織物旧経糸整経場（織物参考館「紫」展示ホール） | |



4. 森秀織物旧寄宿舎

6. 森秀織物旧燃糸場