

## 森島家住宅 東蔵

南北(桁行)5.64m、東西(梁間)3.76m の木造 2 階建、切妻造、瓦葺の土蔵で外壁は洗出のモルタル塗となっている。目地によって石積に見えるところから登記簿上は木骨石造となっているが、外壁の剥がれ部には下地のコンクリートが見えるところから、壁はコンクリート造と考えられる。内壁は板張りとなっている。

南側に出入口を設け主屋と接し、蔵前がやや広い。東蔵は織り上がった反物を収蔵するためのもので、日常的に使用していた倉庫であったという。そのため西蔵に比して蔵前が広がっているものと思われる。

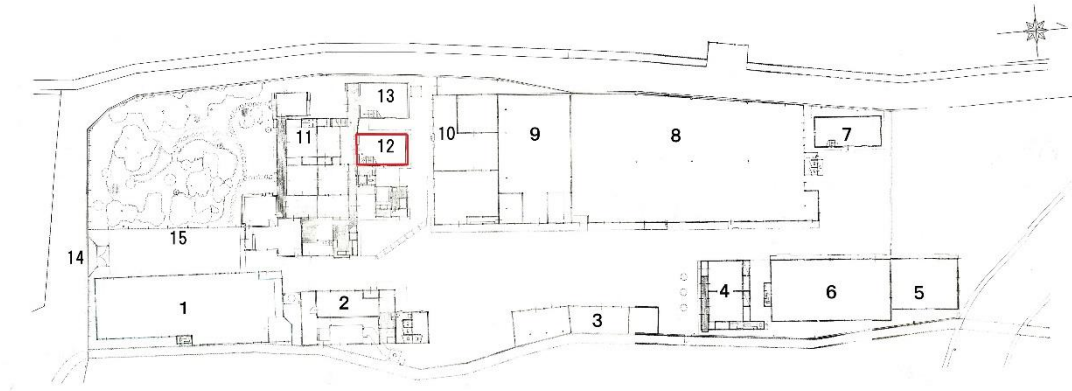


東蔵

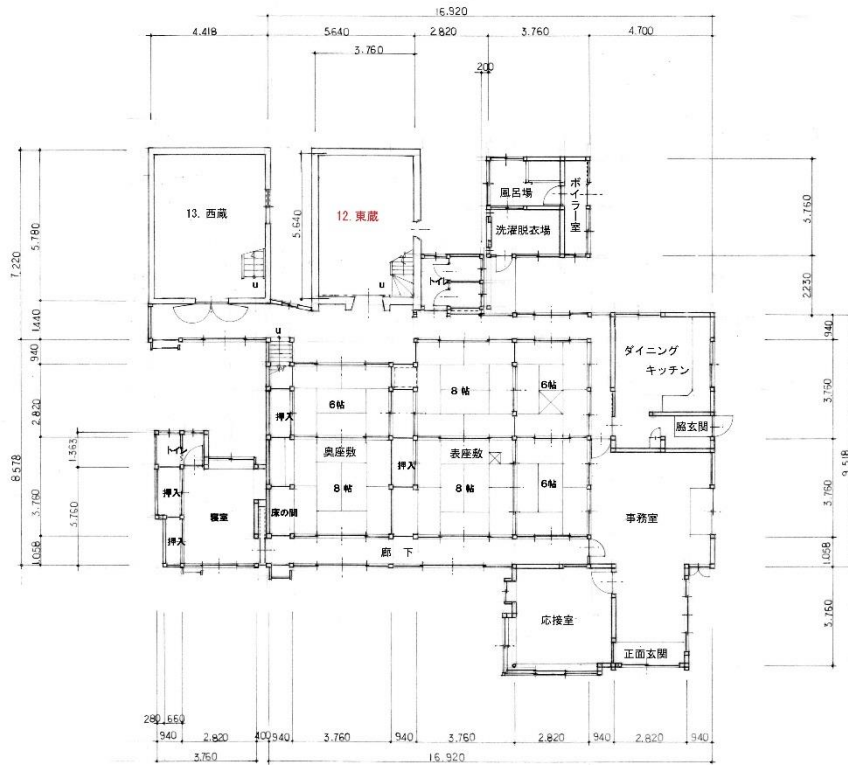


東・西蔵

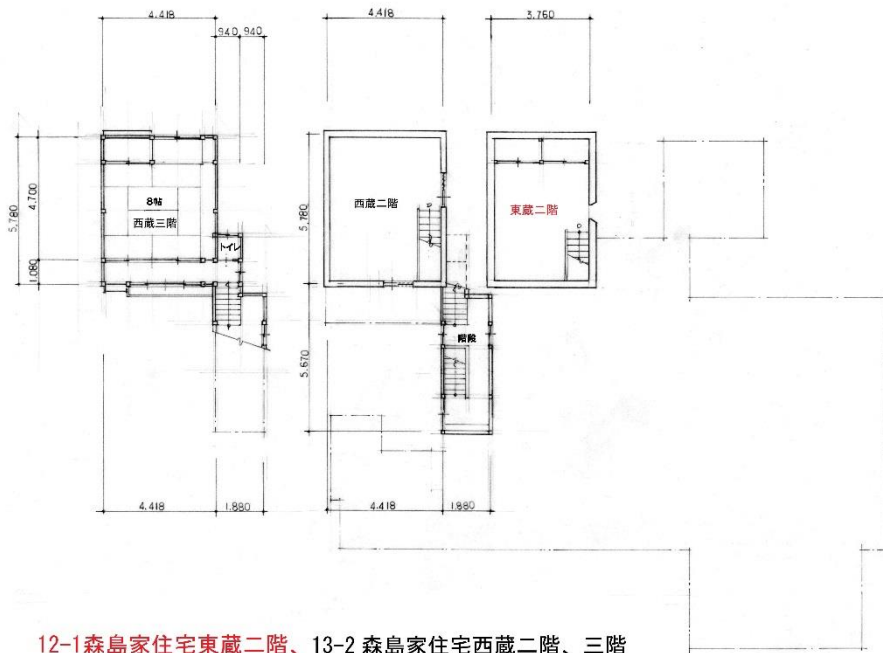
## 森秀織物工場 登録有形文化財建造物配置図



- |                                     |                            |
|-------------------------------------|----------------------------|
| 1. 森秀織物工場                           | 10. 森秀織物旧釜場（織物参考館「紫」体験学習室） |
| 2. 森秀織物工場旧現場事務所（森秀織物経糸整経場）          | 11. 森島家住宅主屋                |
| 3. 森秀織物旧物置（森秀織物八丁燃糸場）               | 12. 森島家住宅東蔵                |
| 4. 森秀織物旧寄宿舎（森秀織物製品加工場）              | 13. 森島家住宅西蔵                |
| 5. 森秀織物旧寄宿舎（織物参考館「紫」受付及びミュージアムショップ） | 14. 森島家住宅表門                |
| 6. 森秀織物旧燃糸場（織物参考館「紫」学習室及び倉庫）        | 15. 森島家住宅板塀・コンクリート塀・土塀     |
| 7. 森秀織物旧土蔵（織物参考館「紫」織蔵）              |                            |
| 8. 森秀織物旧鋸屋根工場（織物参考館「紫」展示室）          |                            |
| 9. 森秀織物旧経糸整経場（織物参考館「紫」展示ホール）        |                            |



11. 森島家住宅主屋・12. 東蔵一階・13. 西蔵



12-1森島家住宅東藏二階、13-2 森島家住宅西藏二階、三階