

森島家住宅 西蔵

東蔵の西側に並列して建つ南北(桁行)5.78m、東西(梁間)4.42m の木造 3 階建、切妻造瓦葺の土蔵である。3 階部分は 8 帖の座敷として昭和 30 年代後半に増築したものである。1、2 階の内壁は板張り、外壁はモルタル塗となっている。南側に出入口を設け主屋と接している。

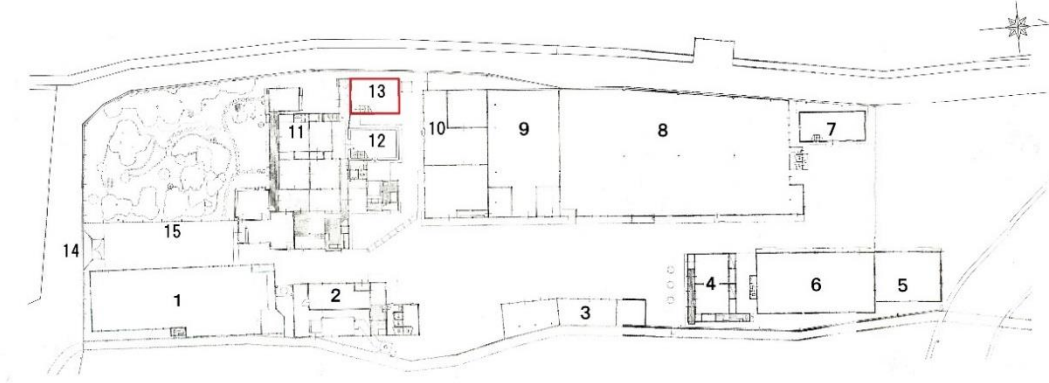
現在敷地の北西隅に織物参考館「織蔵」を移築し、その跡地に昭和 26 年頃に生糸の倉庫として新築したものという。

西蔵

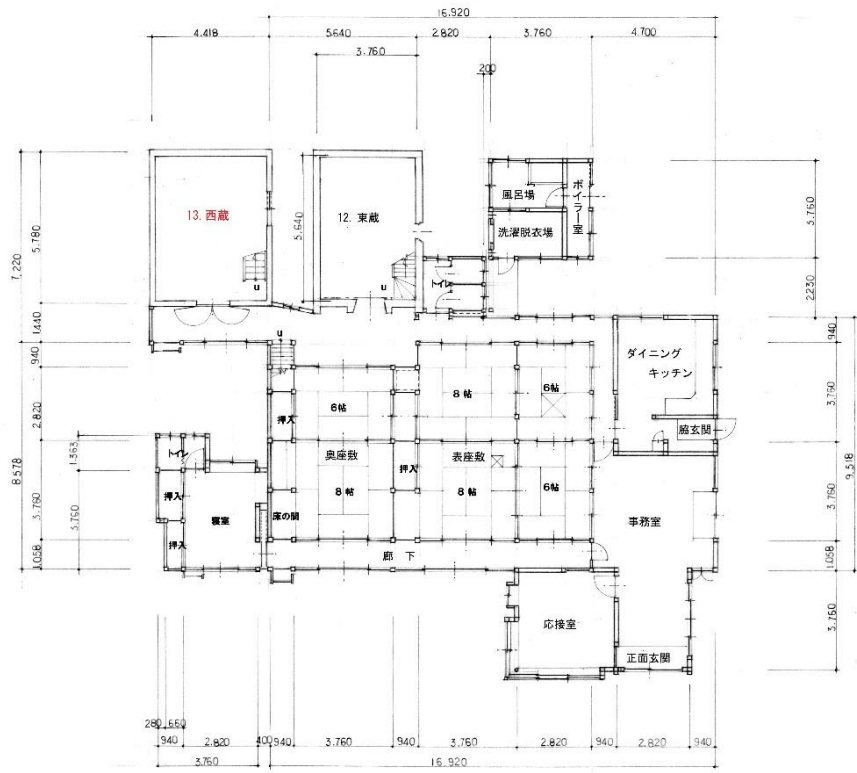


西蔵正面

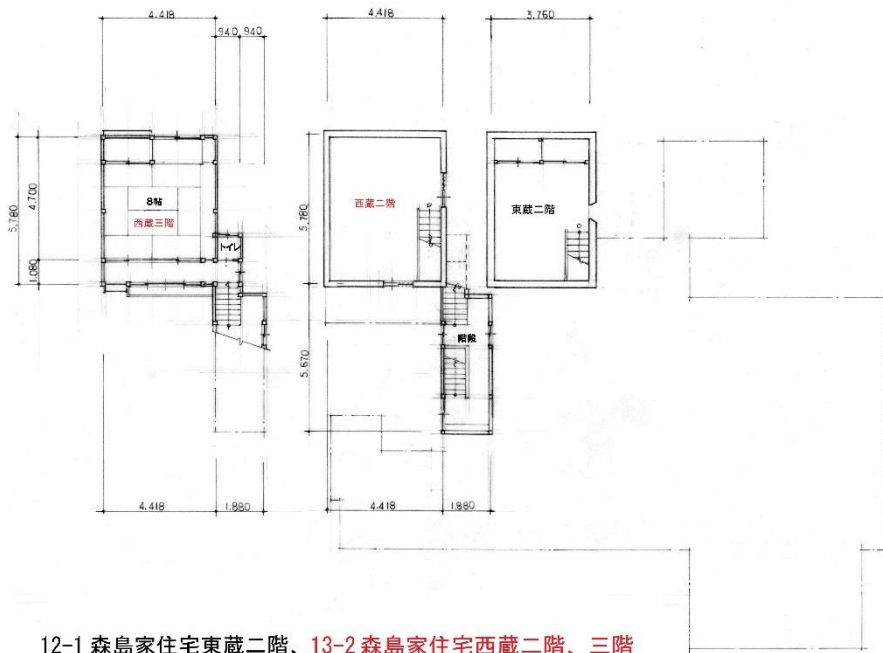
森秀織物工場 登録有形文化財建造物配置図



- | | |
|-------------------------------------|----------------------------|
| 1. 森秀織物工場 | 10. 森秀織物旧釜場（織物参考館「紫」体験学習室） |
| 2. 森秀織物工場旧現場事務所（森秀織物経糸整経場） | 11. 森島家住宅主屋 |
| 3. 森秀織物旧物置（森秀織物八丁燃糸場） | 12. 森島家住宅東蔵 |
| 4. 森秀織物旧寄宿舎（森秀織物製品加工場） | 13. 森島家住宅西蔵 |
| 5. 森秀織物旧寄宿舎（織物参考館「紫」受付及びミュージアムショップ） | 14. 森島家住宅表門 |
| 6. 森秀織物旧燃糸場（織物参考館「紫」学習室及び倉庫） | 15. 森島家住宅板塀・コンクリート塀・土塀 |
| 7. 森秀織物旧土蔵（織物参考館「紫」織蔵） | |
| 8. 森秀織物旧鋸屋根工場（織物参考館「紫」展示室） | |
| 9. 森秀織物旧経糸整経場（織物参考館「紫」展示ホール） | |



11. 森島家住宅主屋・12. 東蔵一階・13. 西蔵



12-1 森島家住宅東蔵二階、13-2 森島家住宅西藏二階、三階