

森島家住宅 表門

敷地南側の旧道に南面して建つ木造切妻造瓦葺平入の棟門で、間口は 2.69m である。内側に控柱を持ち、両開戸で西側に 1.69m、東側に 1.77m の袖壁が設けられている。袖壁は漆喰塗で腰部は下見板が張られ、棟には瓦を乗せともに潜戸を設ける。門の部分は花崗岩の石敷きとなっている。主屋と同じ大正 13 年頃に建てられたものと考えられもので、大会社の風格を表している。



表門

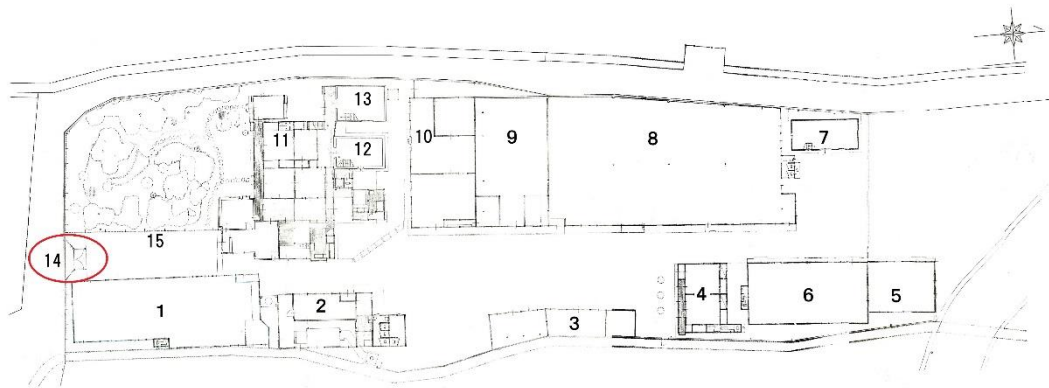


表門 (内側より)

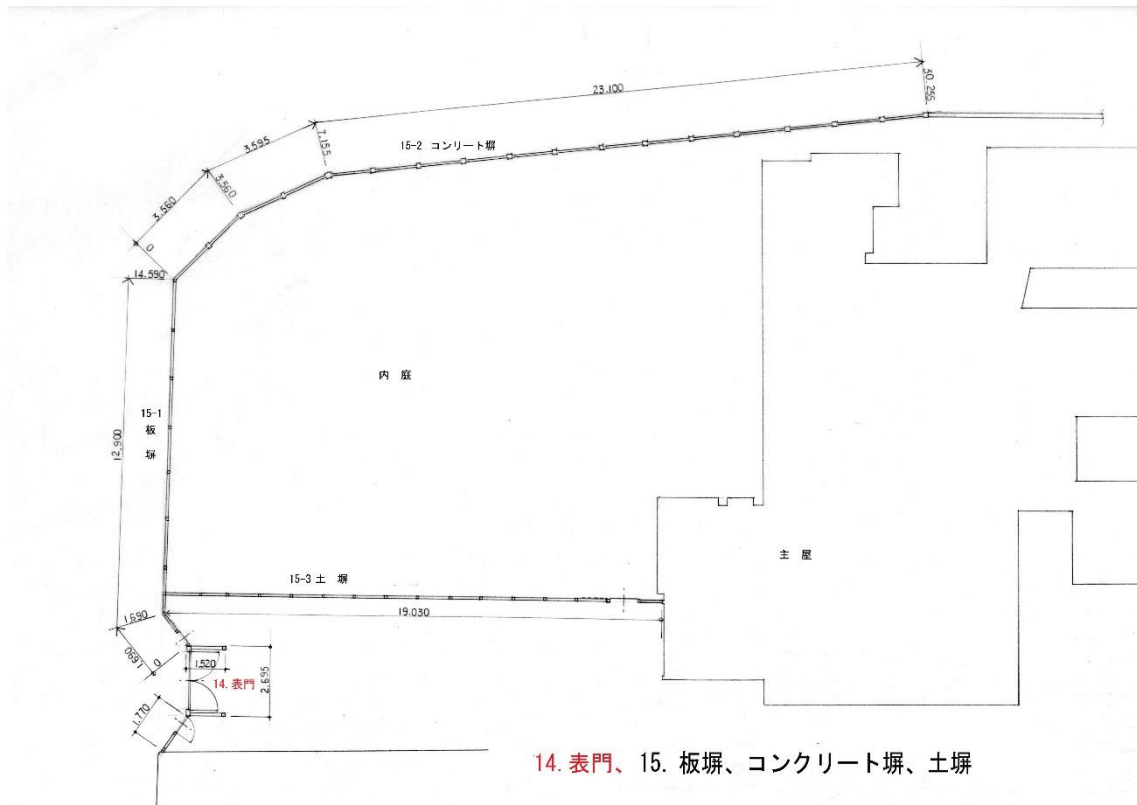


正面玄関

森秀織物工場 登録有形文化財建造物配置図



- | | |
|-------------------------------------|----------------------------|
| 1. 森秀織物工場 | 10. 森秀織物旧釜場（織物参考館「紫」体験学習室） |
| 2. 森秀織物工場旧現場事務所（森秀織物経糸整経場） | 11. 森島家住宅主屋 |
| 3. 森秀織物旧物置（森秀織物八丁燃糸場） | 12. 森島家住宅東蔵 |
| 4. 森秀織物旧寄宿舍（森秀織物製品加工場） | 13. 森島家住宅西蔵 |
| 5. 森秀織物旧寄宿舍（織物参考館「紫」受付及びミュージアムショップ） | 14. 森島家住宅表門 |
| 6. 森秀織物旧燃糸場（織物参考館「紫」学習室及び倉庫） | 15. 森島家住宅板塀・コンクリート塀・土塀 |
| 7. 森秀織物旧土蔵（織物参考館「紫」織蔵） | |
| 8. 森秀織物旧鋸屋根工場（織物参考館「紫」展示室） | |
| 9. 森秀織物旧経糸整経場（織物参考館「紫」展示ホール） | |



14. 表門、15. 板塀、コンクリート塀、土塀