

そもそも土砂災害ってどんなもの？

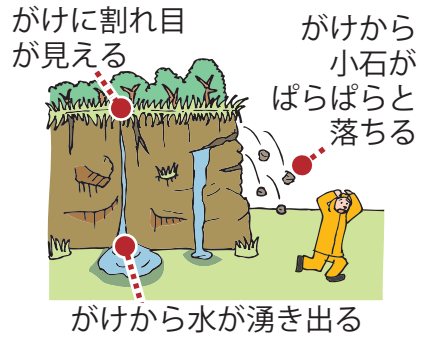
土砂災害は、次の3種類に分けられます。地震、火山噴火などが原因でも発生しますが、特に**雨が原因**となって発生することが多いです。

がけ崩れ（急傾斜地の崩壊）

急に斜面が崩れ落ちる



発生前にはこんな予兆現象が…

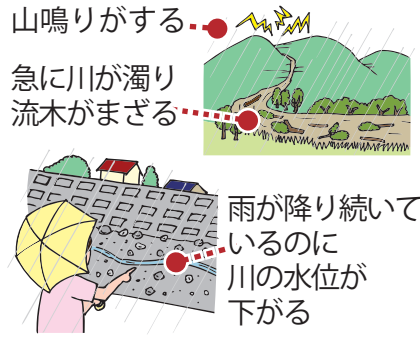


土石流

石や土砂が一気に下流へと押し流される



発生前にはこんな予兆現象が…



地すべり

広い範囲がゆっくりとすべり落ちる



発生前にはこんな予兆現象が…



大雨が降ったときには、予兆現象の発生に注意しましょう

警戒レベル・避難情報も参考に！

警戒レベル**3**で、危険な場所から高齢者などは避難開始
警戒レベル**4**で、危険な場所から全員避難

避難とは**難**を**避**けること。
安全な場所にいる人は避難所に行く必要はありません。

警戒レベル	状況	住民が取るべき行動	避難情報等	警戒レベル相当情報
5	災害発生または切迫	命の危険 直ちに安全確保！	緊急安全確保	大雨特別警戒
~~~~~ 警戒レベル4までに必ず避難！ ~~~~~				
<b>4</b>	災害のおそれ高い	危険な場所から 全員避難	避難指示	土砂災害警戒情報
<b>3</b>	災害のおそれあり	危険な場所から 高齢者などは避難	高齢者等避難	大雨警戒 洪水警戒
<b>2</b>	気象状況悪化	自らの避難行動を 確認	大雨注意報 洪水注意報	
<b>1</b>	今後気象状況悪化のおそれ	災害への心構えを 高める	早期注意情報	

※市が発令する避難情報は、市ホームページ、桐生市ふれあいメール、防災ラジオ、防災行政無線、テレビのデータ放送、緊急速報メールなどでお知らせします。

# 土砂災害ハザードマップ 川内町四丁目町会 ～土砂災害から身を守る～

## 土砂災害ハザードマップって何？

土砂災害ハザードマップとは、がけ崩れなど土砂災害が発生する危険性の高い場所や避難場所・避難所の位置を地図上に示すとともに、気象情報や災害情報の伝達方法などについて掲載したものです。

土砂災害から生命を守るため、本マップにて事前に確認して、危険が迫った際にはいち早く避難ができるよう、日頃から備えておきましょう。

### 土砂災害警戒区域

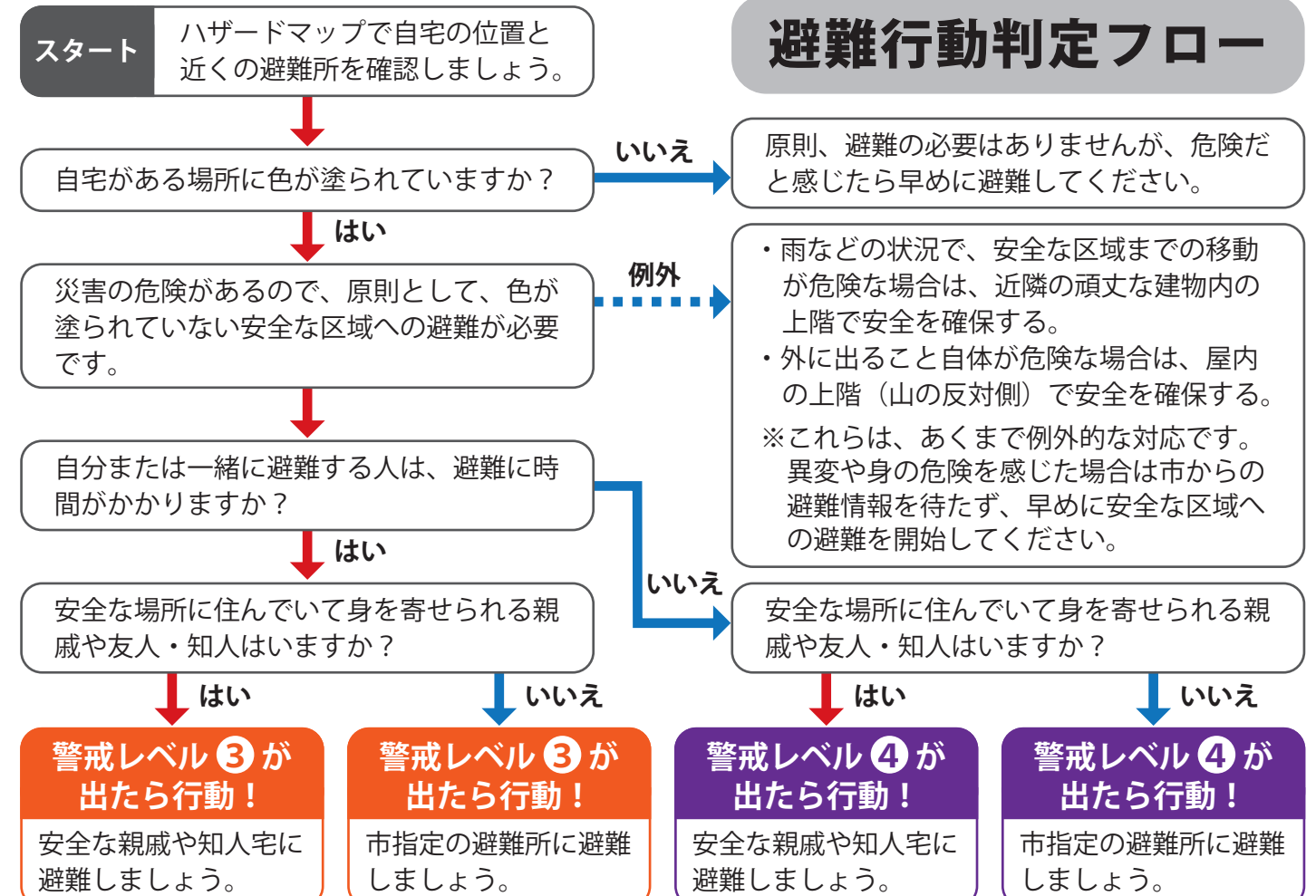
土砂災害が発生した場合、住民等の生命または身体に危険が生じるおそれがあると認められる区域です。

### 土砂災害特別警戒区域

土砂災害警戒区域のうち、土砂災害が発生した場合に、建築物に損壊が生じ住民等の生命または身体に著しい危害が生じるおそれがあると認められる区域です。

※令和4年3月に指定し直されました

## いつ、どこへ避難したらよいか、確認しておきましょう！





# 土砂災害ハザードマップ

## 川内町四丁目町会

土砂災害の危険性の高い場所の近くにお住まいの方は、大雨の時には避難ができるように、ご注意ください。

また、土砂災害の危険性が高いと示されていない場所でも、土砂災害が発生するおそれがありますので、自宅周辺の斜面や溪流、避難場所などを日頃から確認しましょう。

### 指定緊急避難場所・指定避難所



#### 指定緊急避難場所

…災害が差し迫った状況や発生時に、緊急的に避難し、身の安全を確保できる施設や場所



#### 指定緊急避難場所 兼 指定避難所

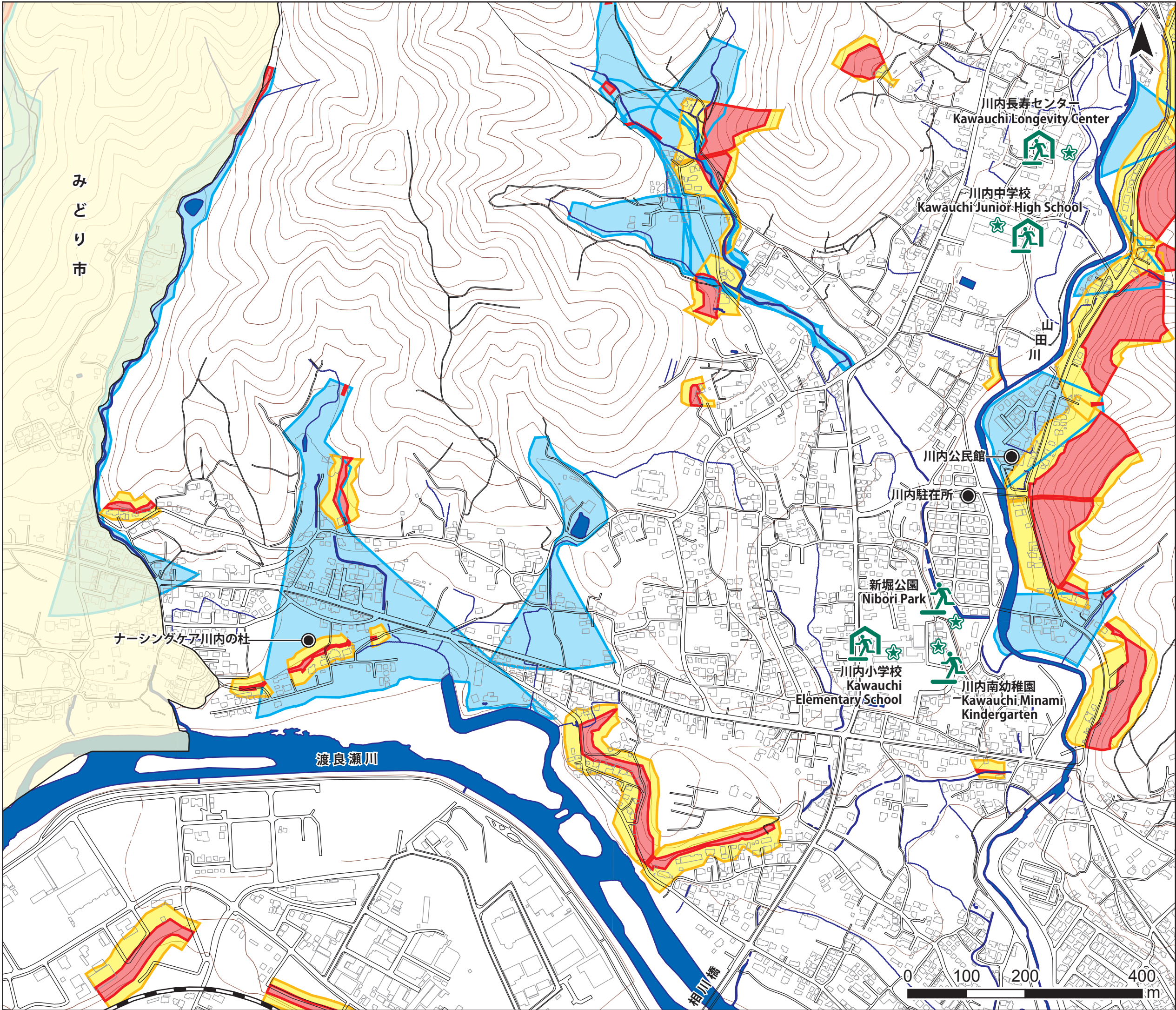
指定避難所  
…災害発生時、被災者が一定期間滞在できる施設

※本マップは、土砂災害に対応できる指定緊急避難場所等を記載しています。

#### 周辺の指定緊急避難場所等

鷹ノ巣1号公園
川内南幼稚園
新堀公園
川内小学校
川内中学校
川内長寿センター
川内北小学校跡
川内体育館
みやま園

みどり市



### 土砂災害の危険性

(群馬県砂防基礎調査(令和4年)に基づく)

**土砂災害特別警戒区域**  
(急傾斜地の崩壊・土石流)  
…土砂災害の危険性が特に高い区域

**土砂災害警戒区域**  
(急傾斜地の崩壊)  
…土砂災害の危険性が高い区域

**土砂災害警戒区域**  
(土石流)  
…土砂災害の危険性が高い区域