

北小学校 平成26年度通学路交通安全対策箇所図

対策検討メンバー
 教育委員会
 学校、PTA
 道路管理者
 警察署



39 街灯が少ない	
＜対策内容＞ 保護者及び児童へ注意喚起済 街灯設置(地元へ依頼済)	
38 道が入り組んでいる、見通しが悪い	
＜対策内容＞ 警戒標識、路面標示等の設置済 街灯設置(地元へ依頼済)	
37 車道が狭い 見通しが悪い	
＜対策内容＞ 保護者及び児童へ注意喚起済 街灯設置(地元で検討中)	
34 見通しが悪い	
＜対策内容＞ 対策未定	
33 人通りが少ない	
＜対策内容＞ 保護者及び児童へ注意喚起済 街灯設置(地元へ依頼済)	
32 交通量が多い	
＜対策内容＞ 危険箇所であることを児童へ指導済	
45 交通量が多い	
＜対策内容＞ 警戒標識、路面標示等の設置済	
25 人通りが少ない、街灯が少ない	
＜対策内容＞ 保護者及び児童へ注意喚起済 街灯設置(地元へ依頼済)	
26 交通量が多い、人通りが少ない	
＜対策内容＞ 警戒標識、路面標示等の設置済	
44 車両速度が高い	
＜対策内容＞ ボランティア等による立ち番など対策済	
42 歩道の高さが違う	
＜対策内容＞ ボランティア等による立ち番など対策済	

40 人家が少ない、街灯がない

＜対策内容＞
警戒標識、路面標示等の設置済

41 道幅が狭い、街灯が少ない

＜対策内容＞
警戒標識、路面標示等の設置済

48 車道が狭い

＜対策内容＞
警戒標識、路面標示等の設置済

35 見通しが悪い

＜対策内容＞
ボランティア等による立ち番など対策済

36 歩道・路側帯がない・狭い
見通しが悪い

＜対策内容＞
路肩(路側帯)の設置・拡幅済
道路施設(歩道橋、防護柵、舗装等)の修繕済

47 歩道・路側帯がない・狭い

＜対策内容＞
歩道の設置・拡幅(時期未定)

28 車道が狭い
見通しが悪い

＜対策内容＞
危険箇所であることを児童へ指導済

29 車道が狭い
見通しが悪い

＜対策内容＞
危険箇所であることを児童へ指導済

27 人通りが少ない、街灯が少ない

＜対策内容＞
警戒標識、路面標示等の設置済

31 見通しが悪い

＜対策内容＞
児童へ交通安全指導済
カーブミラー設置(地元へ依頼済)

43 見通しが悪い

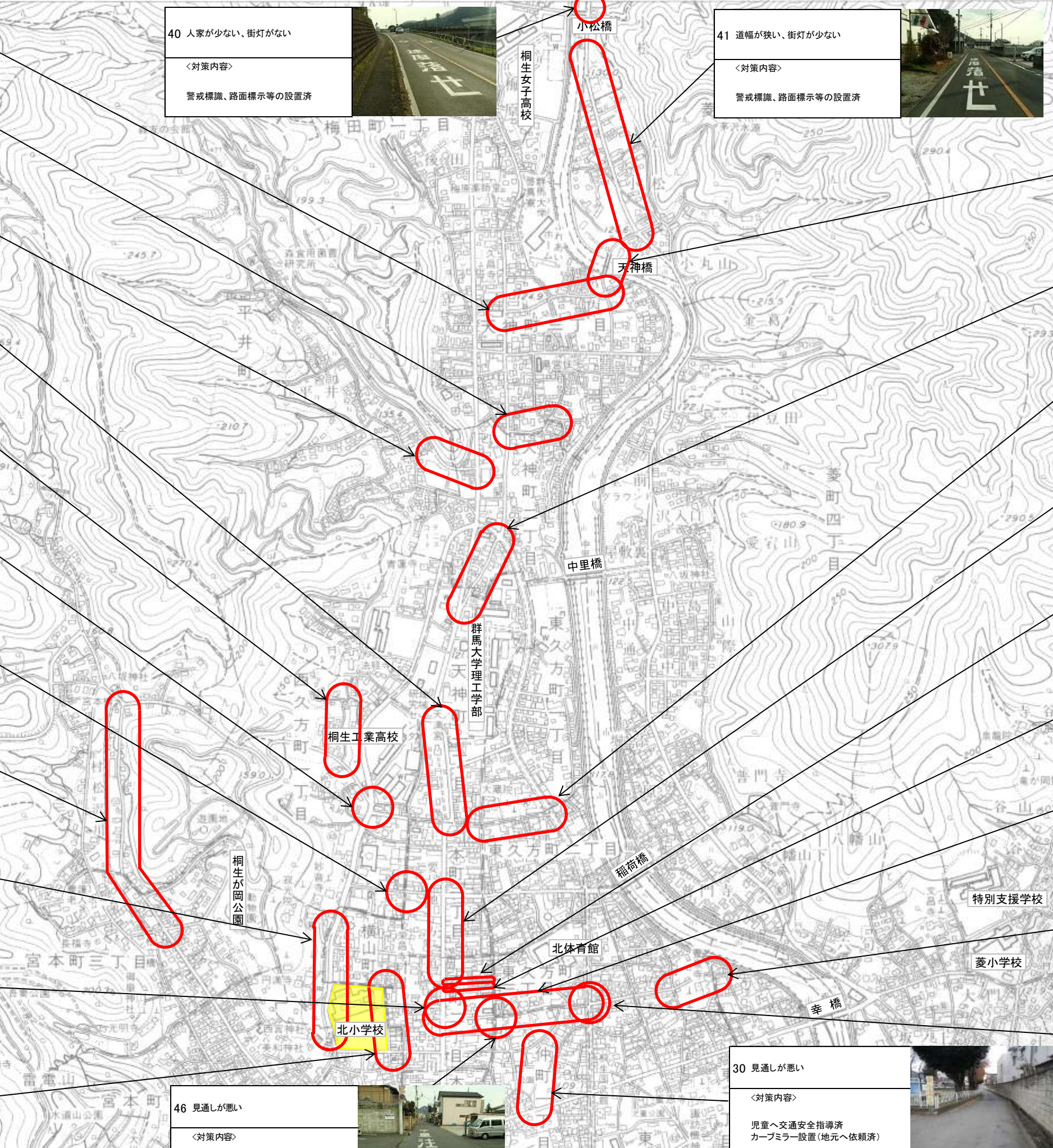
＜対策内容＞
車道分離標(ラバーポール)の設置済

46 見通しが悪い

＜対策内容＞
警戒標識、路面標示等の設置済

30 見通しが悪い

＜対策内容＞
児童へ交通安全指導済
カーブミラー設置(地元へ依頼済)



凡例

	小学校
	対策箇所
	学校指定通学路

平成30年 5月25日 現在
 平成25年作成地図