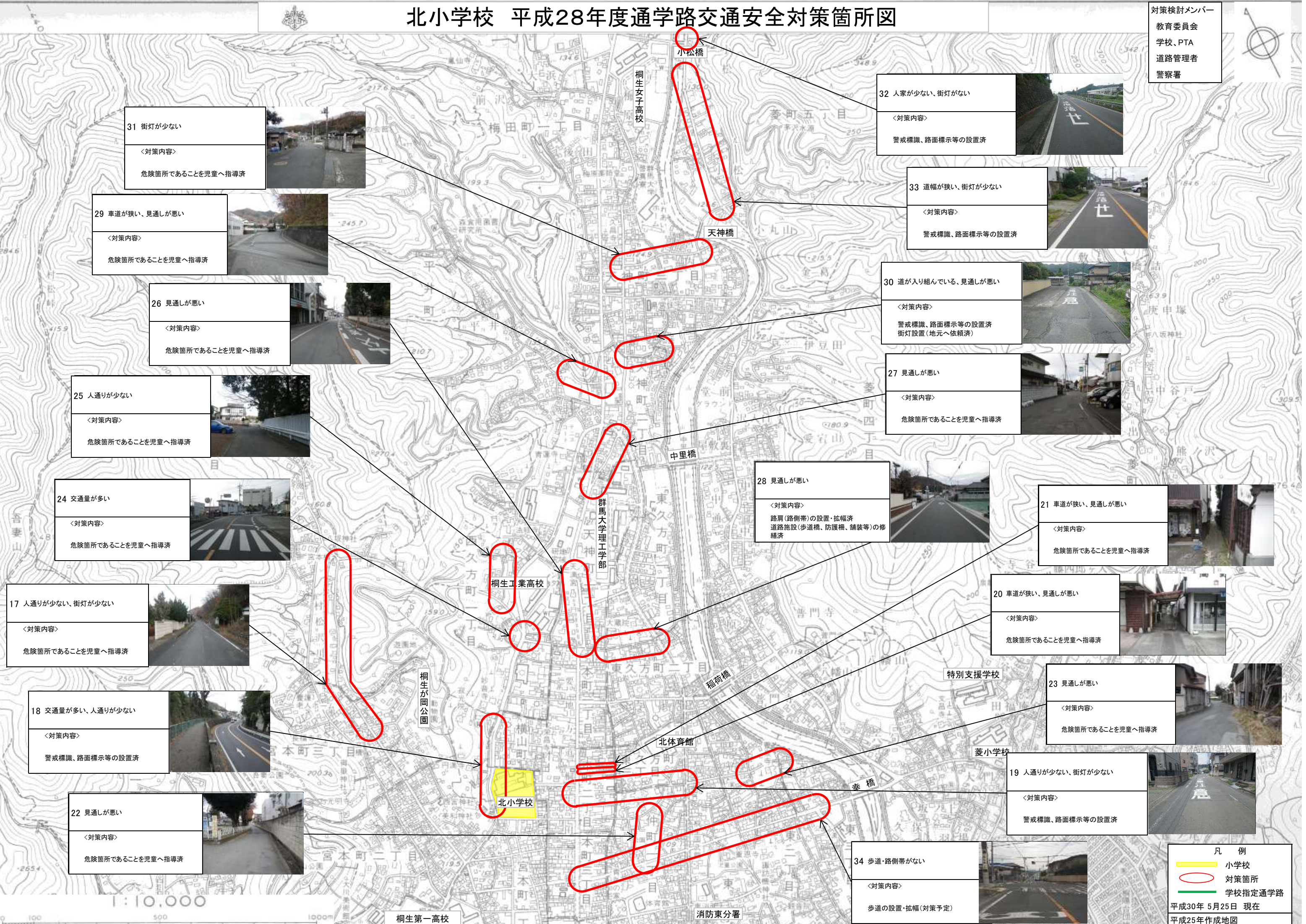


# 北小学校 平成28年度通学路交通安全対策箇所図

対策検討メンバー  
 教育委員会  
 学校、PTA  
 道路管理者  
 警察署



31 街灯が少ない  
 <対策内容>  
 危険箇所であることを児童へ指導済



29 車道が狭い、見通しが悪い  
 <対策内容>  
 危険箇所であることを児童へ指導済



26 見通しが悪い  
 <対策内容>  
 危険箇所であることを児童へ指導済



25 人通りが少ない  
 <対策内容>  
 危険箇所であることを児童へ指導済



24 交通量が多い  
 <対策内容>  
 危険箇所であることを児童へ指導済



17 人通りが少ない、街灯が少ない  
 <対策内容>  
 危険箇所であることを児童へ指導済



18 交通量が多い、人通りが少ない  
 <対策内容>  
 警戒標識、路面標示等の設置済



22 見通しが悪い  
 <対策内容>  
 危険箇所であることを児童へ指導済



32 人家が少ない、街灯がない  
 <対策内容>  
 警戒標識、路面標示等の設置済



33 道幅が狭い、街灯が少ない  
 <対策内容>  
 警戒標識、路面標示等の設置済



30 道が入り組んでいる、見通しが悪い  
 <対策内容>  
 警戒標識、路面標示等の設置済  
 街灯設置(地元へ依頼済)



27 見通しが悪い  
 <対策内容>  
 危険箇所であることを児童へ指導済



28 見通しが悪い  
 <対策内容>  
 路肩(路側帯)の設置・拡幅済  
 道路施設(歩道橋、防護柵、舗装等)の修繕済



21 車道が狭い、見通しが悪い  
 <対策内容>  
 危険箇所であることを児童へ指導済



20 車道が狭い、見通しが悪い  
 <対策内容>  
 危険箇所であることを児童へ指導済



23 見通しが悪い  
 <対策内容>  
 危険箇所であることを児童へ指導済



19 人通りが少ない、街灯が少ない  
 <対策内容>  
 警戒標識、路面標示等の設置済



34 歩道・路側帯がない  
 <対策内容>  
 歩道の設置・拡幅(対策予定)



凡例  
 小学校  
 対策箇所  
 学校指定通学路  
 平成30年 5月25日 現在  
 平成25年作成地図