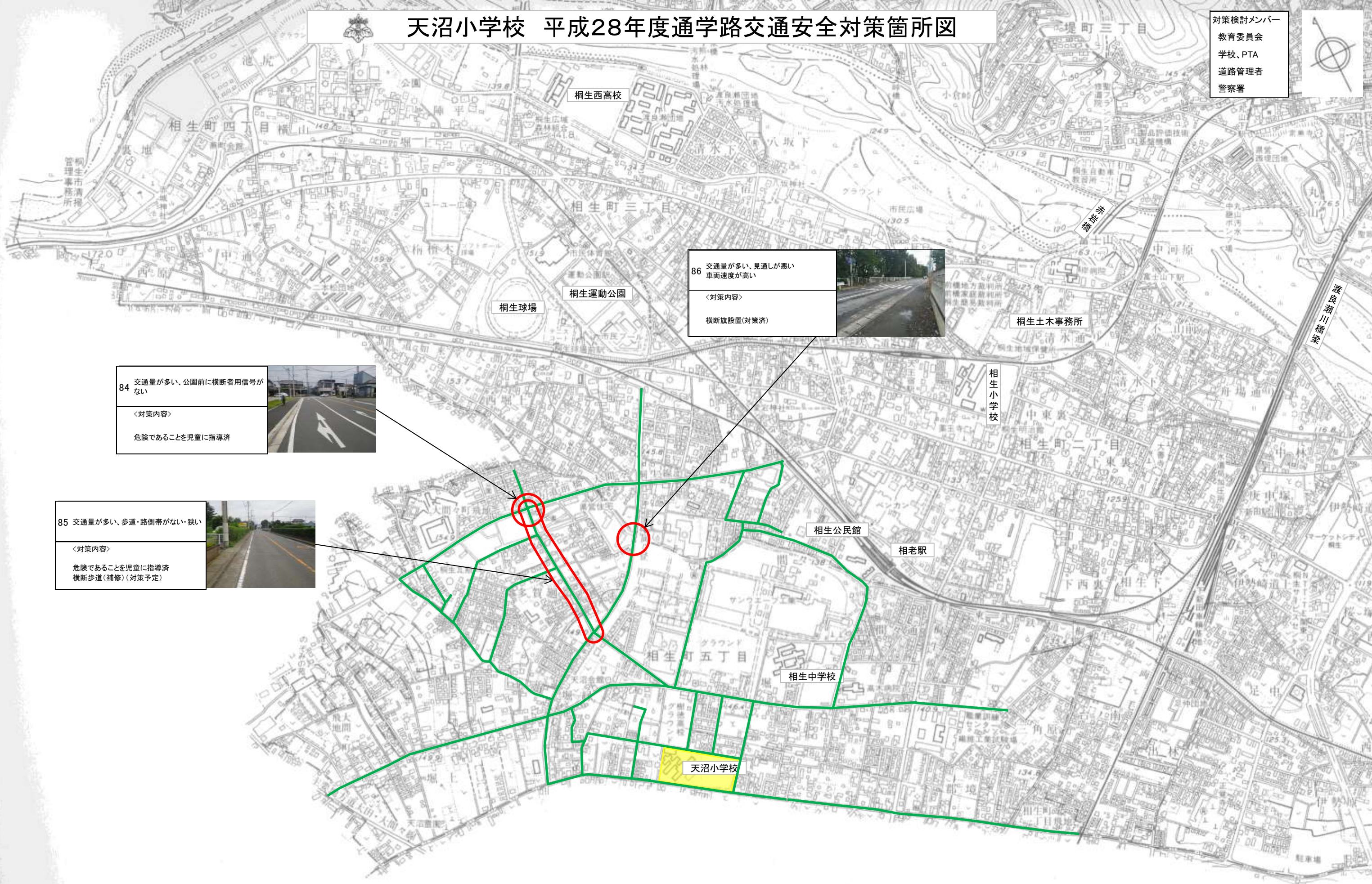




天沼小学校 平成28年度通学路交通安全対策箇所図

対策検討メンバー
 教育委員会
 学校、PTA
 道路管理者
 警察署



84 交通量が多い、公園前に横断者用信号がない
 <対策内容>
 危険であることを児童に指導済



85 交通量が多い、歩道・路側帯がない・狭い
 <対策内容>
 危険であることを児童に指導済
 横断歩道(補修)(対策予定)



86 交通量が多い、見通しが悪い
 車両速度が高い
 <対策内容>
 横断旗設置(対策済)



凡 例
 小学校
 対策箇所
 学校指定通学路
 令和元年 7月 3日 現在
 平成25年作成地図

