




菱小学校 平成29年度通学路交通安全対策箇所図

対策検討メンバー
 教育委員会
 学校、PTA
 道路管理者
 警察署




71 交通量が多い、見通しが悪い
 車両速度が高い、横断歩道の位置が危険

<対策内容>
 通学路変更済




68 車道が狭い、見通しが悪い
 車道への草のはみ出し

<対策内容>
 歩道の設置・拡幅済




70 交通量が多い、車道が狭い
 見通しが悪い、車両速度が高い

<対策内容>
 危険箇所であることを児童へ指導済




67 歩道・路側帯がない狭い、車道が狭い
 坂道が危険

<対策内容>
 防護柵の設置(H29年度以降対策予定)




69 交通量が多い、車道が狭い、車両速度が高い

<対策内容>
 道路施設(歩道橋、防護柵、舗装等)の修繕済



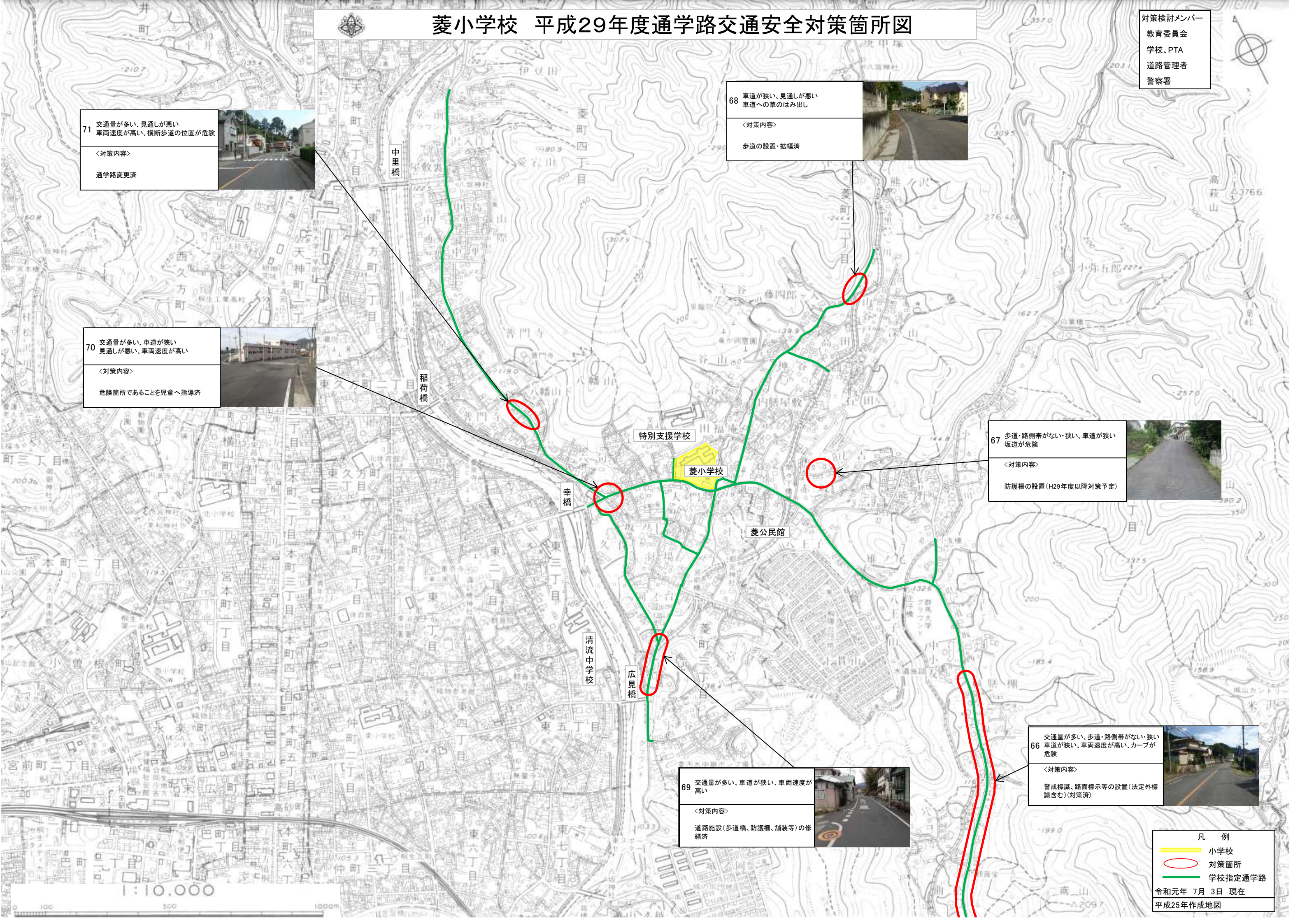
66 交通量が多い、歩道・路側帯がない狭い
 車道が狭い、車両速度が高い、カーブが危険

<対策内容>
 警戒標識、路面標示等の設置(法定外標識含む)(対策済)



凡 例
 小学校
 対策箇所
 学校指定通学路

令和元年 7月 3日 現在
 平成25年作成地図



1:10,000

