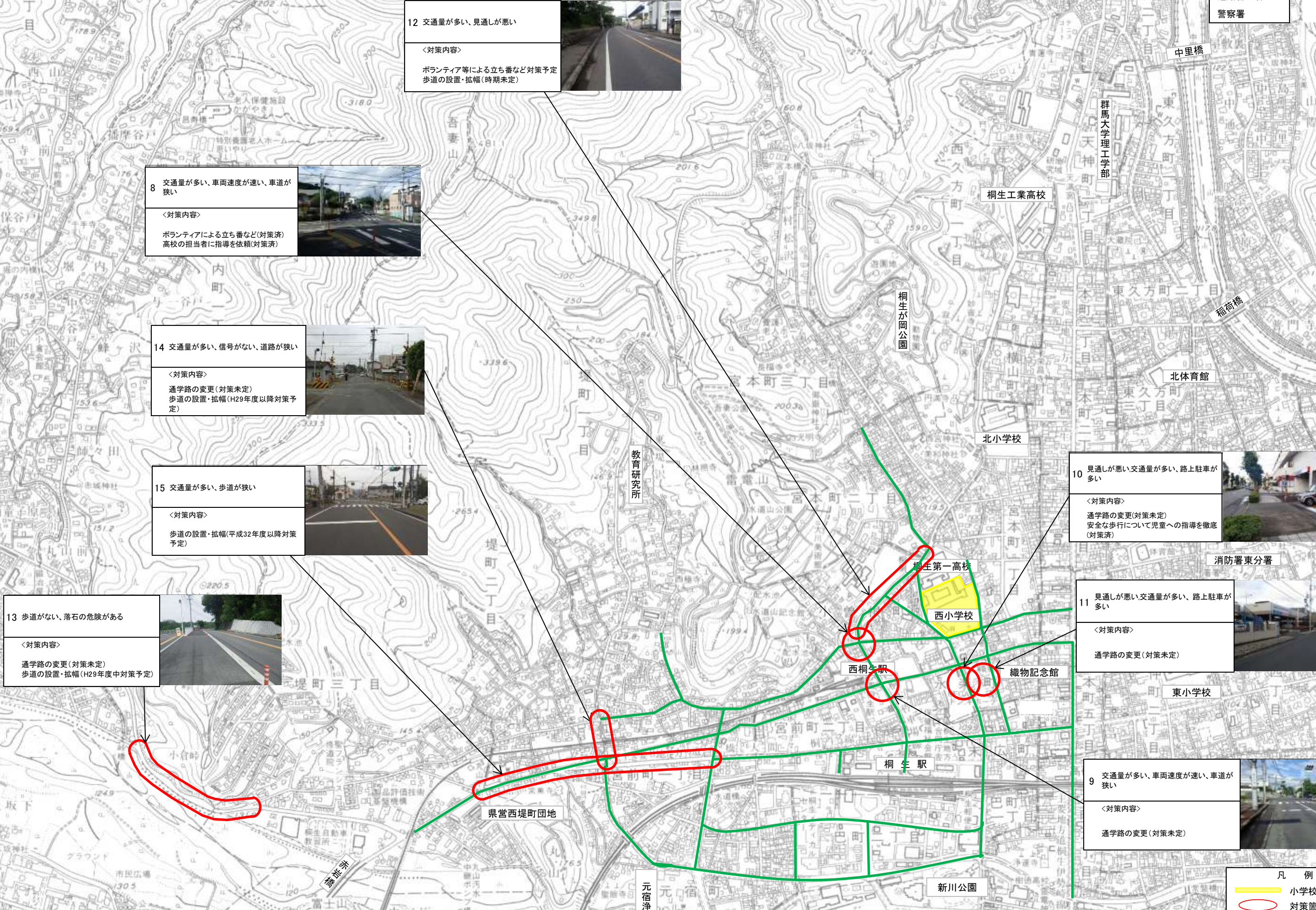



西小学校 平成29年度通学路交通安全対策箇所図

対策検討メンバー
 教育委員会
 学校、PTA
 道路管理者
 警察署




12 交通量が多い、見通しが悪い

<対策内容>
 ボランティア等による立ち番など対策予定
 歩道の設置・拡幅(時期未定)




8 交通量が多い、車両速度が速い、車道が狭い

<対策内容>
 ボランティアによる立ち番など(対策済)
 高校の担当者に指導を依頼(対策済)




14 交通量が多い、信号がない、道路が狭い

<対策内容>
 通学路の変更(対策未定)
 歩道の設置・拡幅(H29年度以降対策予定)



15 交通量が多い、歩道が狭い

<対策内容>
 歩道の設置・拡幅(平成32年度以降対策予定)



13 歩道がない、落石の危険がある

<対策内容>
 通学路の変更(対策未定)
 歩道の設置・拡幅(H29年度中対策予定)




10 見通しが悪い交通量が多い、路上駐車が多い

<対策内容>
 通学路の変更(対策未定)
 安全な歩行について児童への指導を徹底(対策済)




11 見通しが悪い交通量が多い、路上駐車が多い

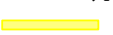

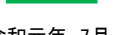
<対策内容>
 通学路の変更(対策未定)



9 交通量が多い、車両速度が速い、車道が狭い

<対策内容>
 通学路の変更(対策未定)



凡例
 小学校
 対策箇所
 学校指定通学路
 令和元年 7月 3日 現在
 平成25年作成地図