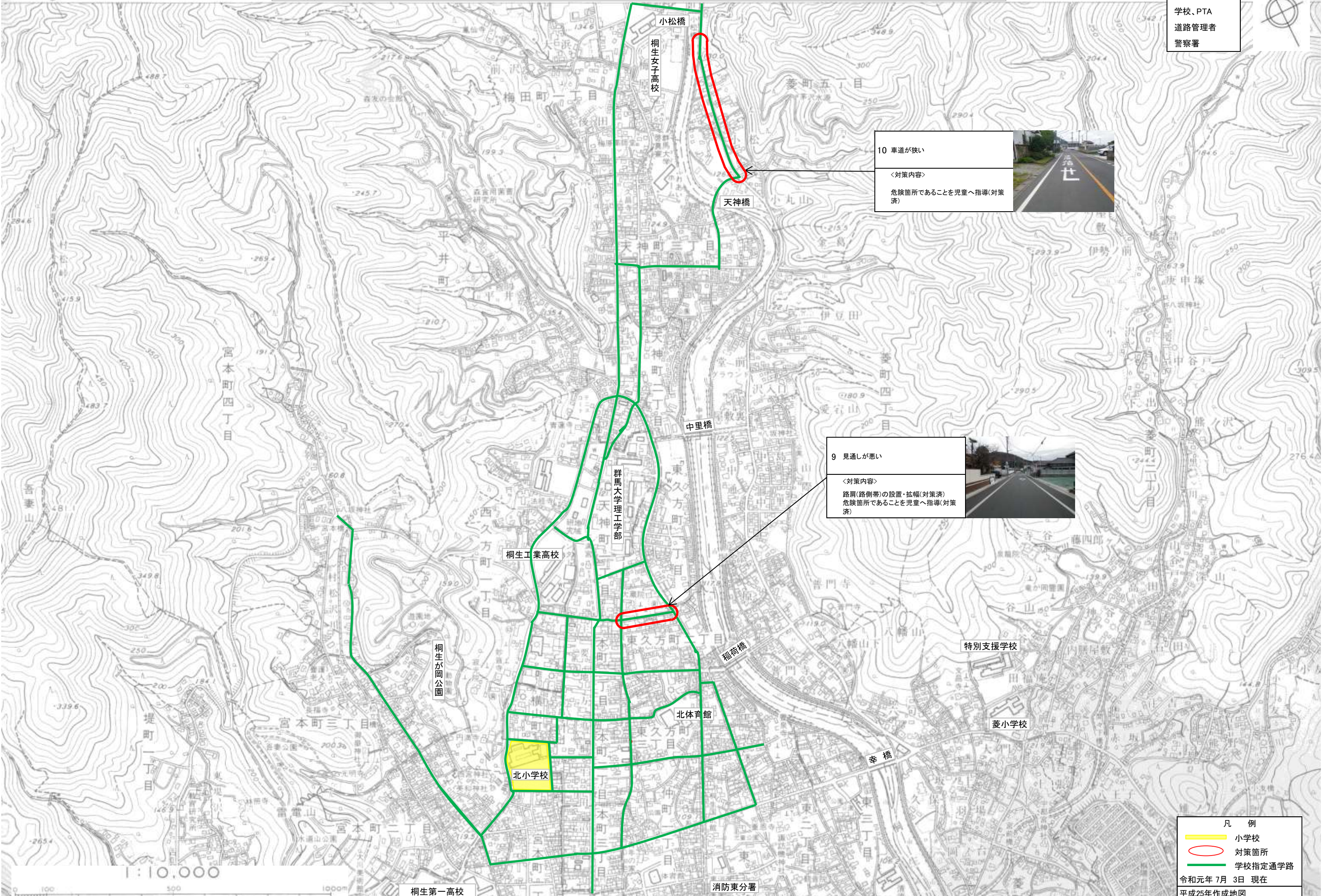




北小学校 平成30年度通学路交通安全対策箇所図

対策検討メンバー
 教育委員会
 学校、PTA
 道路管理者
 警察署



10 車道が狭い

＜対策内容＞

危険箇所であることを児童へ指導(対策済)



9 見通しが悪い

＜対策内容＞

路肩(路側帯)の設置・拡幅(対策済)
 危険箇所であることを児童へ指導(対策済)



凡 例

- 小学校
- 対策箇所
- 学校指定通学路

令和元年 7月 3日 現在
 平成25年作成地図

1 : 10,000

0 100 500 1000m