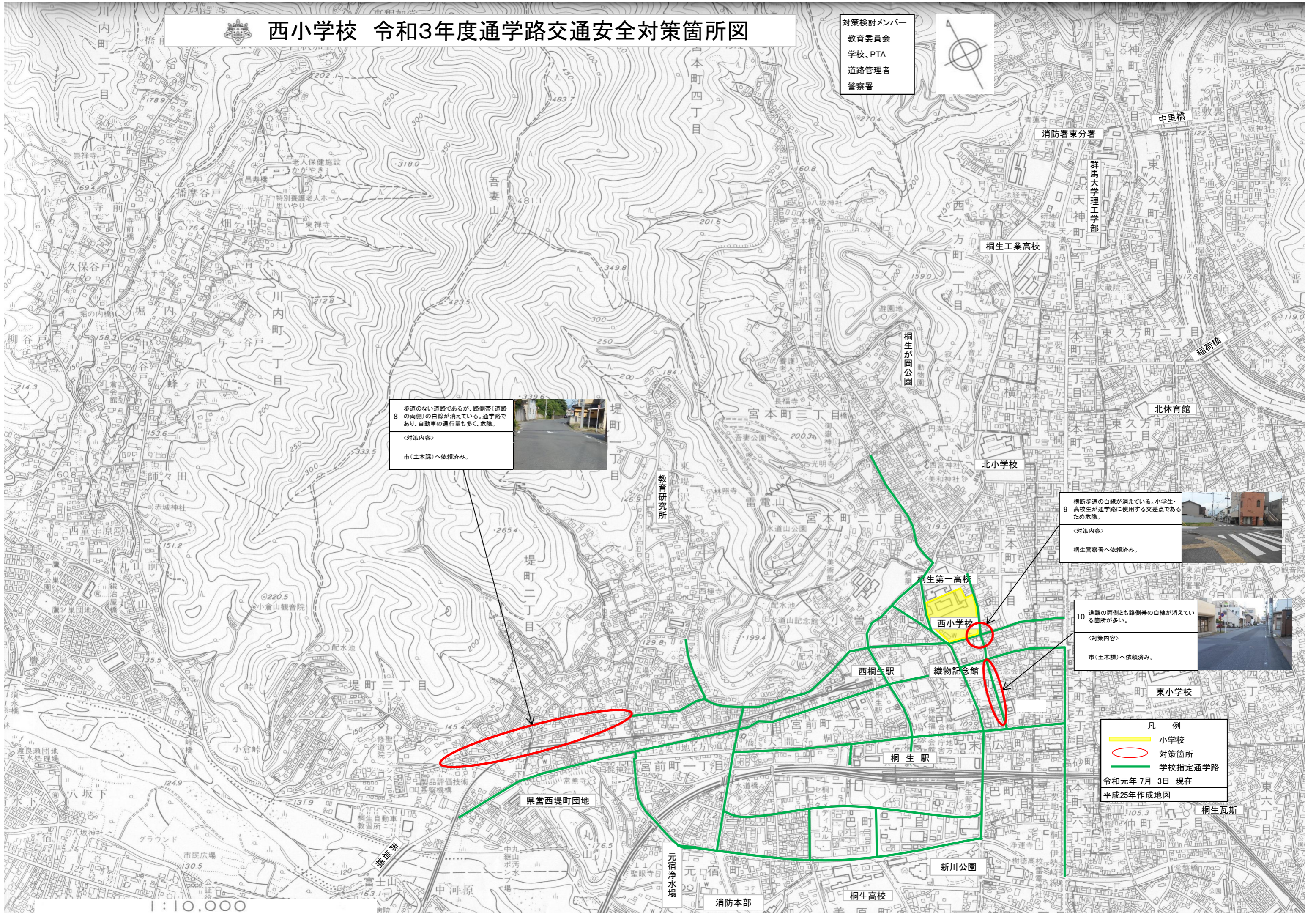
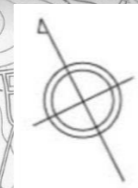





西小学校 令和3年度通学路交通安全対策箇所図

対策検討メンバー
 教育委員会
 学校、PTA
 道路管理者
 警察署




8 歩道のない道路であるが、路側帯(道路の両側)の白線が消えている。通学路であり、自動車の通行量も多く、危険。

＜対策内容＞
市(土木課)へ依頼済み。




9 横断歩道の白線が消えている。小学生・高校生が通学路に使用する交差点であるため危険。

＜対策内容＞
桐生警察署へ依頼済み。



10 道路の両側とも路側帯の白線が消えている箇所が多い。

＜対策内容＞
市(土木課)へ依頼済み。



凡例
 小学校
 対策箇所
 学校指定通学路

令和元年 7月 3日 現在
 平成25年作成地図

1:10,000