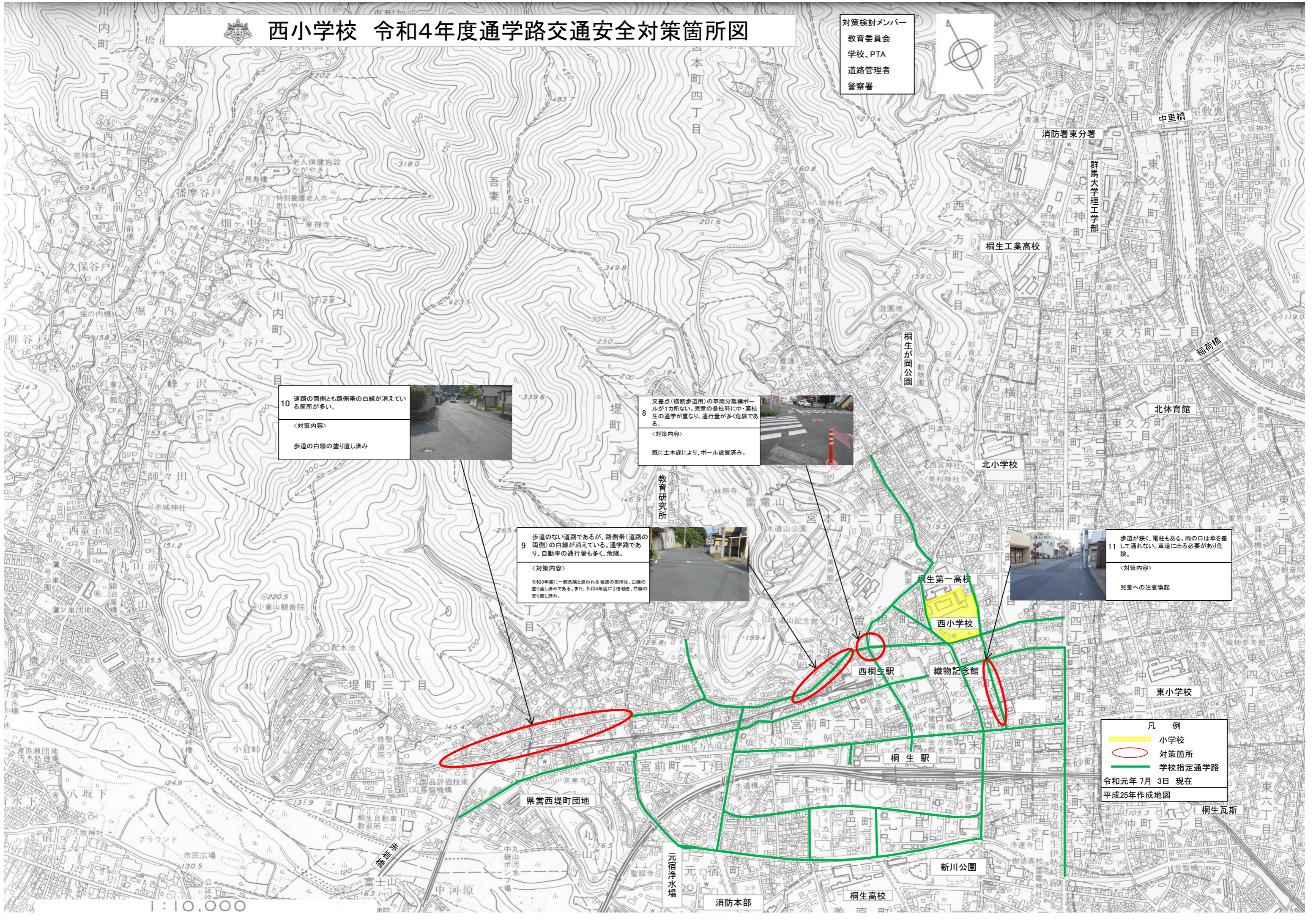
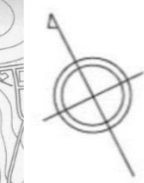





西小学校 令和4年度通学路交通安全対策箇所図

対策検討メンバー
 教育委員会
 学校、PTA
 道路管理者
 警察署




10 道路の両側とも路側帯の白線が消えている箇所が多い。

<対策内容>
 歩道の白線の塗り直し済み




8 交差点(横断歩道用)の車両分離ポールが1力所ない。児童の登校時に中・高年生の通学が重なり、通行量が多く危険である。

<対策内容>
 既に土木課により、ポール設置済み。




9 歩道のない道路であるが、路側帯(道路の両側)の白線が消えている。通学路であり、自動車の通行量も多く、危険。

<対策内容>
 令和3年度に一部危険と思われる坂道の箇所は、白線の塗り直し済みである。また、令和4年度に引き続き、白線の塗り直し済み。



11 歩道が狭く、電柱もある。雨の日は傘を差して通れない。車道に出る必要があり危険。

<対策内容>
 児童への注意喚起



凡 例

- 小学校
- 対策箇所
- 学校指定通学路

令和元年 7月 3日 現在
 平成25年作成地図

1:10,000