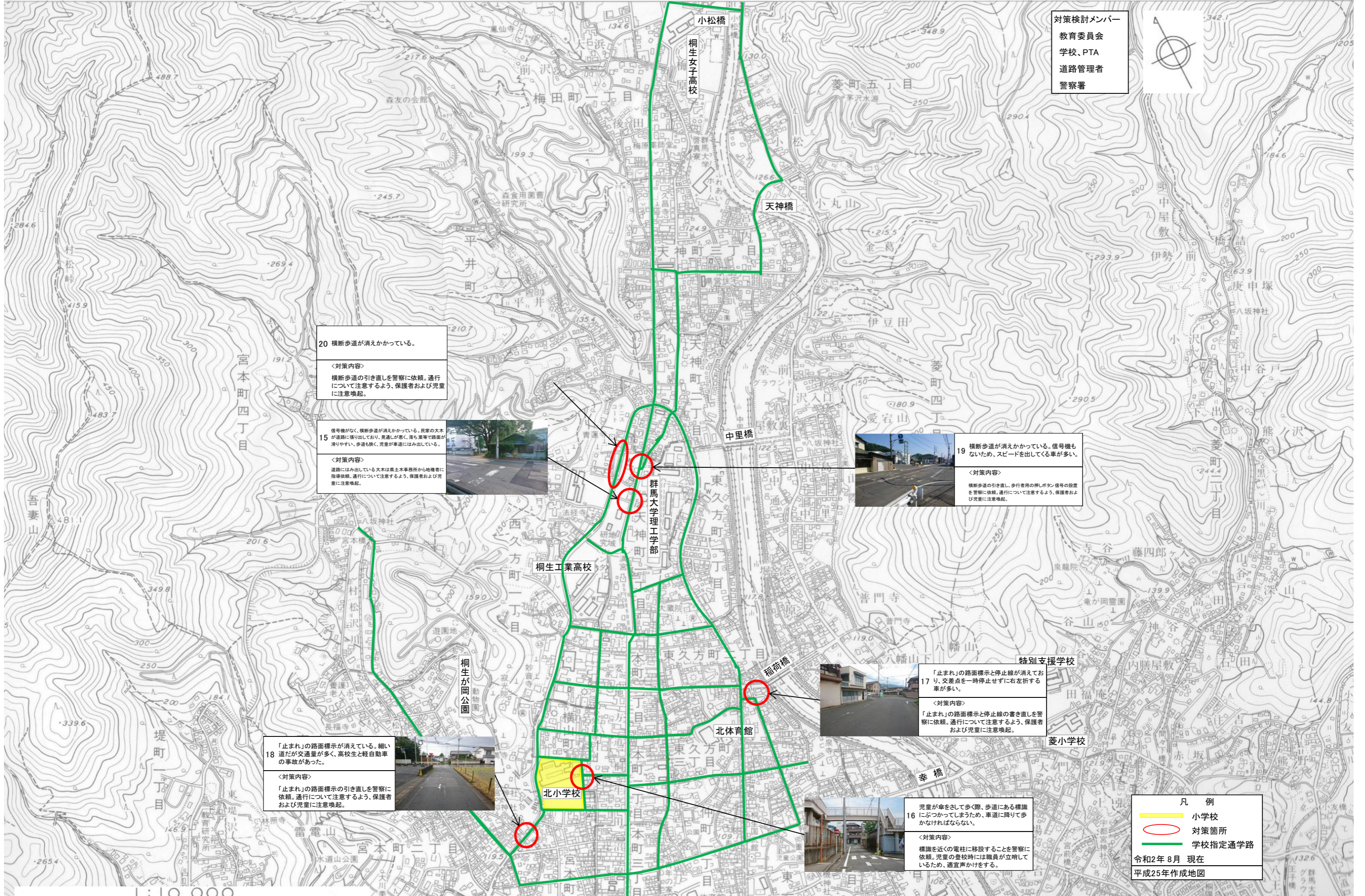
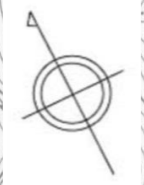




北小学校 令和4年度通学路交通安全対策箇所図

対策検討メンバー
 教育委員会
 学校、PTA
 道路管理者
 警察署



20 横断歩道が消えかかっている。
 <対策内容>
 横断歩道の引き直しを警察に依頼。通行について注意するよう、保護者および児童に注意喚起。

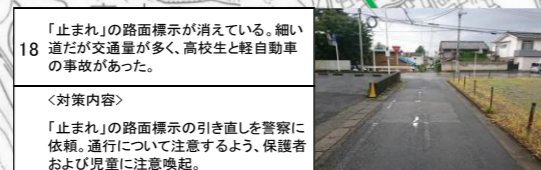
15 信号機がなく、横断歩道が消えかかっている。民家の大木が道路に張り出しており、見通しが悪く、落ち葉等で路面が滑りやすい。歩道も狭く、児童が車道にはみ出している。
 <対策内容>
 道路にはみ出している大木は黒土木事務所から地権者に指導依頼。通行について注意するよう、保護者および児童に注意喚起。



19 横断歩道が消えかかっている。信号機もないため、スピードを出している車が多い。
 <対策内容>
 横断歩道の引き直し、歩行者用の押しボタン信号の設置を警察に依頼。通行について注意するよう、保護者および児童に注意喚起。



18 「止まれ」の路面標示が消えている。細い道だが交通量が多く、高校生と軽自動車の事故があった。
 <対策内容>
 「止まれ」の路面標示の引き直しを警察に依頼。通行について注意するよう、保護者および児童に注意喚起。



特別支援学校
 「止まれ」の路面標示と停止線が消えており、交差点を一時停止せず右左折する車が多い。
 <対策内容>
 「止まれ」の路面標示と停止線の書き直しを警察に依頼。通行について注意するよう、保護者および児童に注意喚起。



16 児童が傘をさして歩く際、歩道にある標識にぶつかってしまうため、車道に降りて歩かなければならない。
 <対策内容>
 標識を近くの電柱に移設することを警察に依頼。児童の登校時には職員が立哨しているため、適宜声かけをする。



凡例
 小学校
 対策箇所
 学校指定通学路
 令和2年8月 現在
 平成25年作成地図