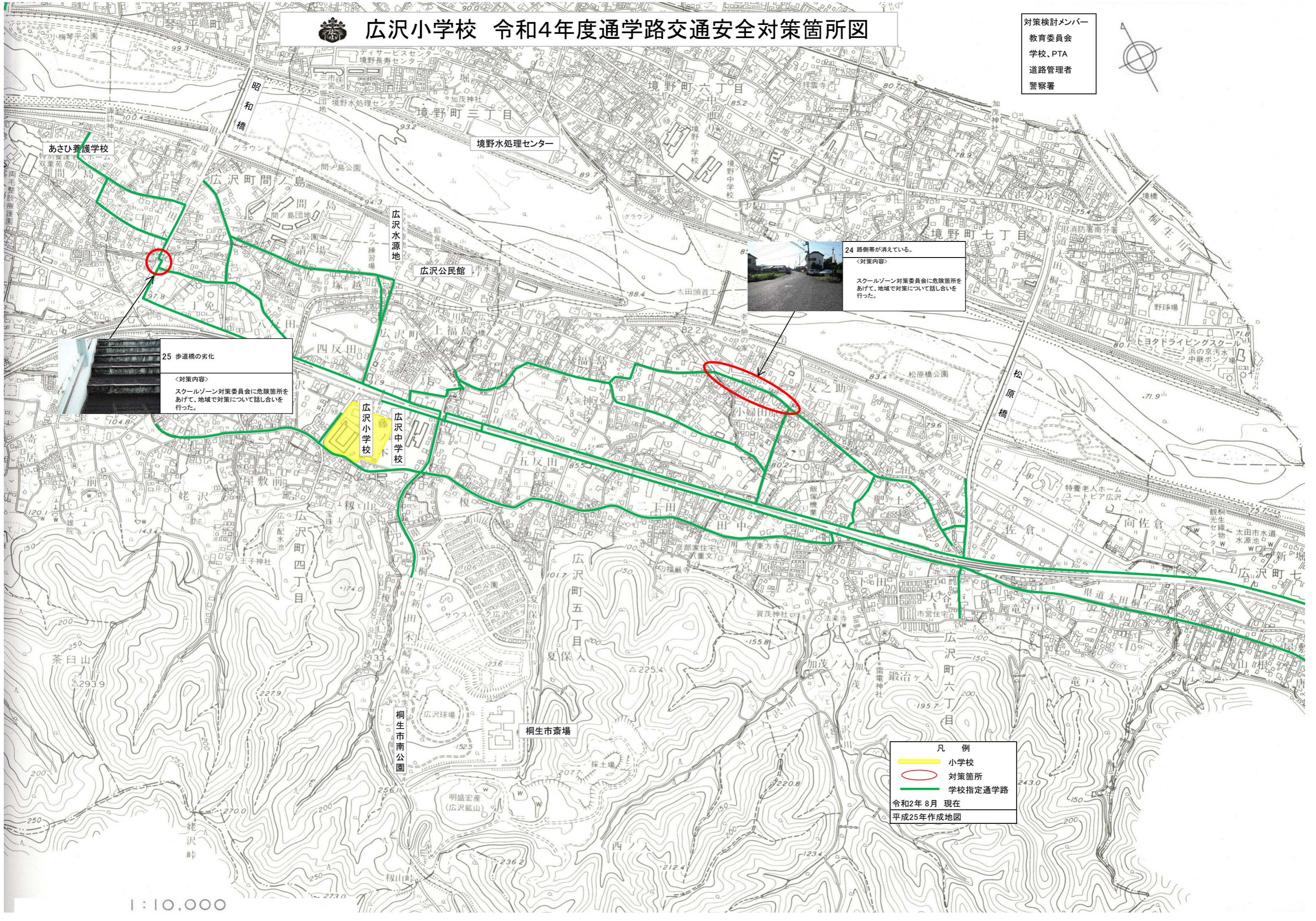




広沢小学校 令和4年度通学路交通安全対策箇所図

対策検討メンバー
 教育委員会
 学校、PTA
 道路管理者
 警察署



24 路側帯が消えている。
 <対策内容>
 スクールゾーン対策委員会に危険箇所を
 あげて、地域で対策について話し合いを
 行った。



25 歩道橋の劣化
 <対策内容>
 スクールゾーン対策委員会に危険箇所を
 あげて、地域で対策について話し合いを
 行った。

凡 例
 小学校
 対策箇所
 学校指定通学路
 令和2年 8月 現在
 平成25年作成地図