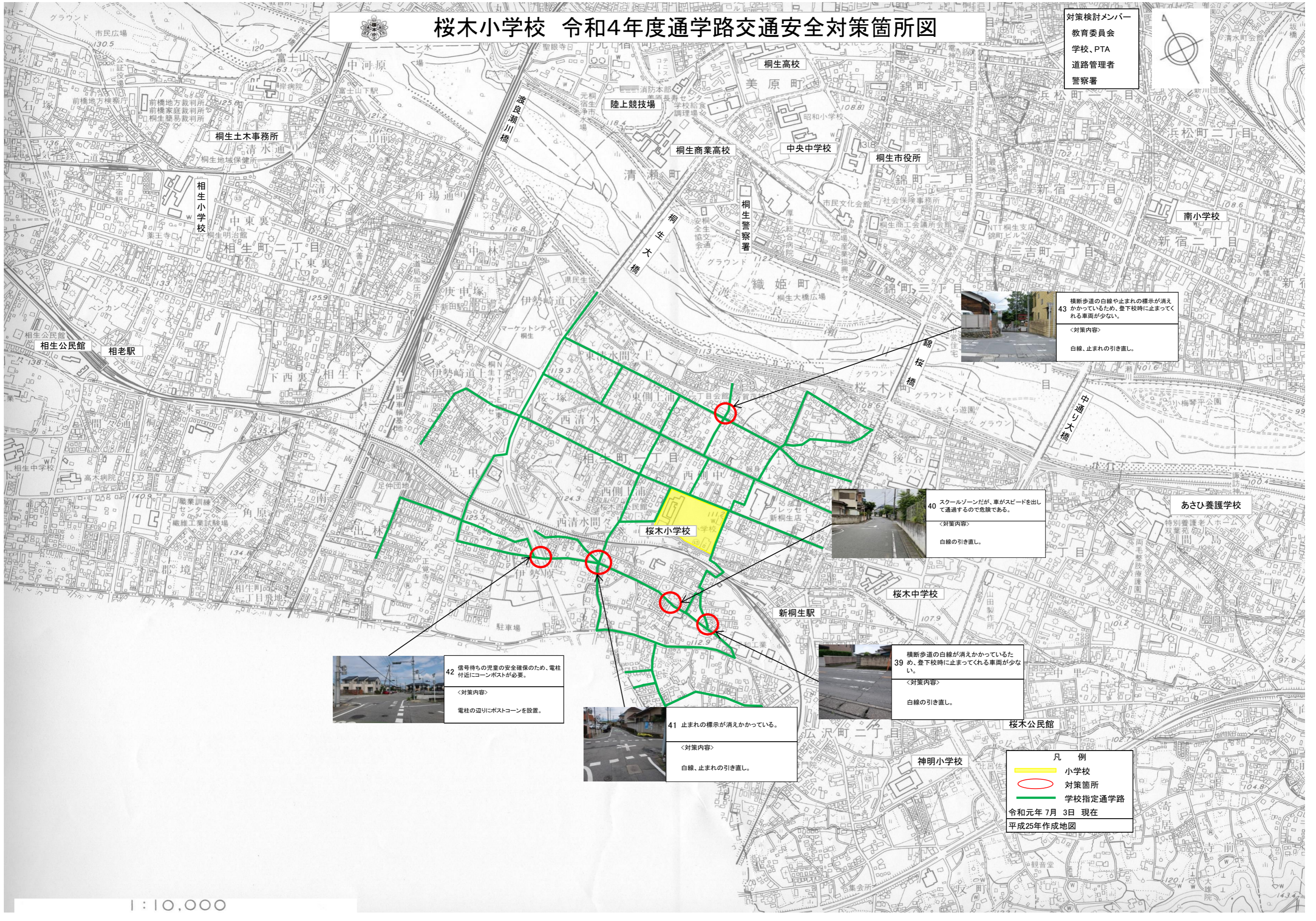
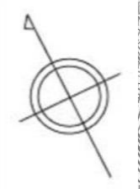






# 桜木小学校 令和4年度通学路交通安全対策箇所図


対策検討メンバー  
 教育委員会  
 学校、PTA  
 道路管理者  
 警察署


横断歩道の白線や止まれ標示が消えかかっているため、登下校時に止まってくれる車両が少ない。  
 <対策内容>  
 白線、止まれの引き直し。



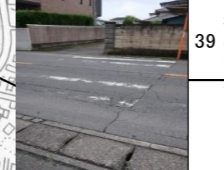
スクールゾーンだが、車がスピードを出して通過するので危険である。  
 <対策内容>  
 白線の引き直し。



信号待ちの児童の安全確保のため、電柱付近にコーンポストが必要。  
 <対策内容>  
 電柱の辺りにポストコーンを設置。



止まれの標示が消えかかっている。  
 <対策内容>  
 白線、止まれの引き直し。



横断歩道の白線が消えかかっていたため、登下校時に止まってくれる車両が少ない。  
 <対策内容>  
 白線の引き直し。

凡例  
 小学校  
 対策箇所  
 学校指定通学路  
 令和元年 7月 3日 現在  
 平成25年作成地図