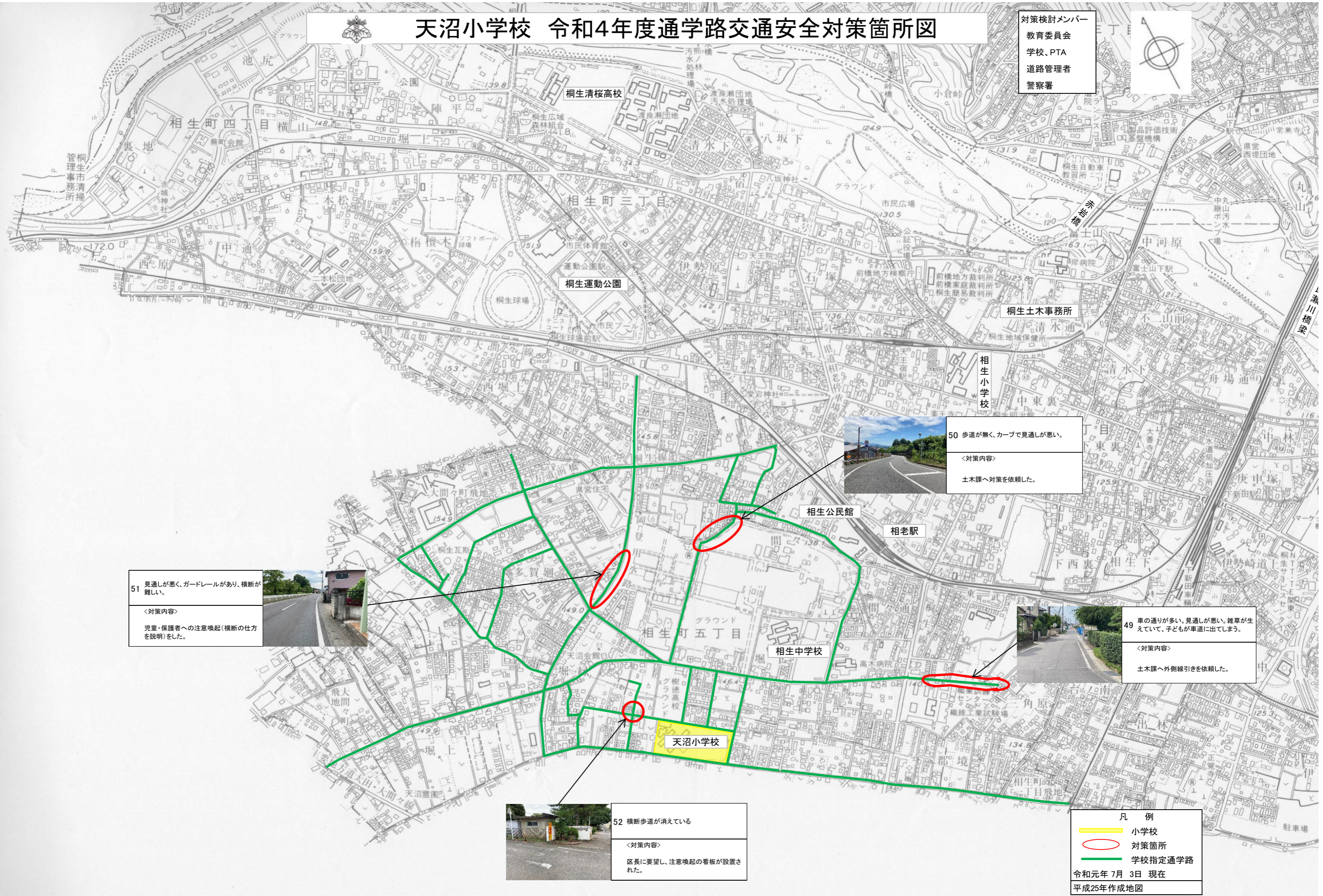
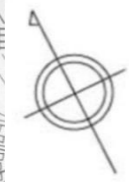




天沼小学校 令和4年度通学路交通安全対策箇所図

対策検討メンバー
 教育委員会
 学校、PTA
 道路管理者
 警察署



51 見通しが悪く、ガードレールがあり、横断が難しい。
 <対策内容>
 児童・保護者への注意喚起(横断の仕方を説明)をした。



50 歩道が無く、カーブで見通しが悪い。
 <対策内容>
 土木課へ対策を依頼した。



49 車の通りが多い。見通しが悪い。雑草が生えていて、子どもが車道に出してしまう。
 <対策内容>
 土木課へ外側線引きを依頼した。



52 横断歩道が消えている
 <対策内容>
 区長に要望し、注意喚起の看板が設置された。

凡 例
 小学校
 対策箇所
 学校指定通学路
 令和元年 7月 3日 現在
 平成25年作成地図