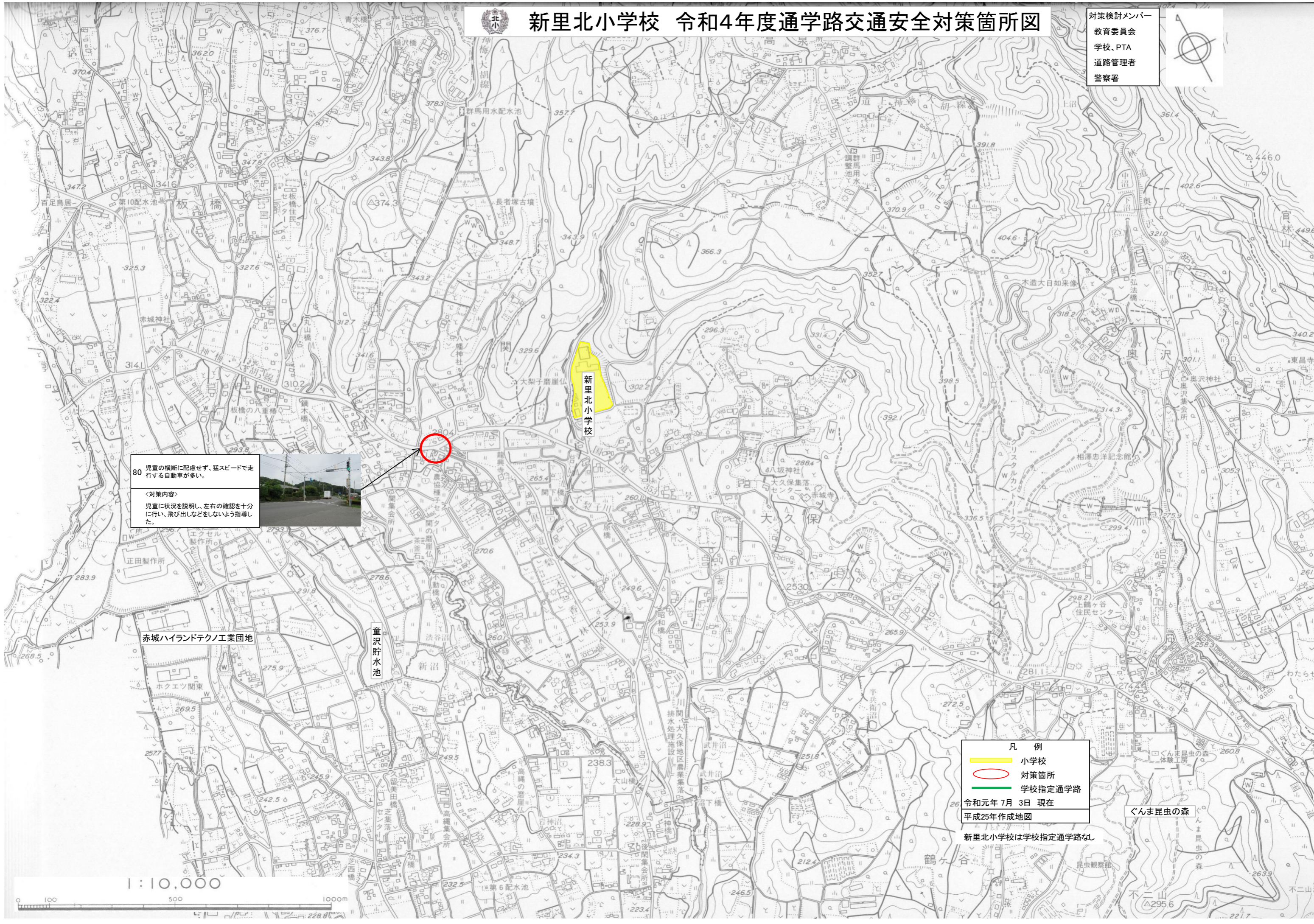
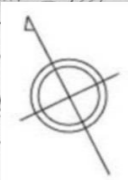




新里北小学校 令和4年度通学路交通安全対策箇所図

対策検討メンバー
 教育委員会
 学校、PTA
 道路管理者
 警察署



80 児童の横断に配慮せず、猛スピードで走行する自動車が多い。
 <対策内容>
 児童に状況を説明し、左右の確認を十分にを行い、飛び出しなどをしないよう指導した。



赤城ハイランドテクノ工業団地

童沢貯水池

凡 例
 小学校
 対策箇所
 学校指定通学路
 令和元年 7月 3日 現在
 平成25年作成地図

ぐんま昆虫の森

新里北小学校は学校指定通学路なし

1 : 10,000

