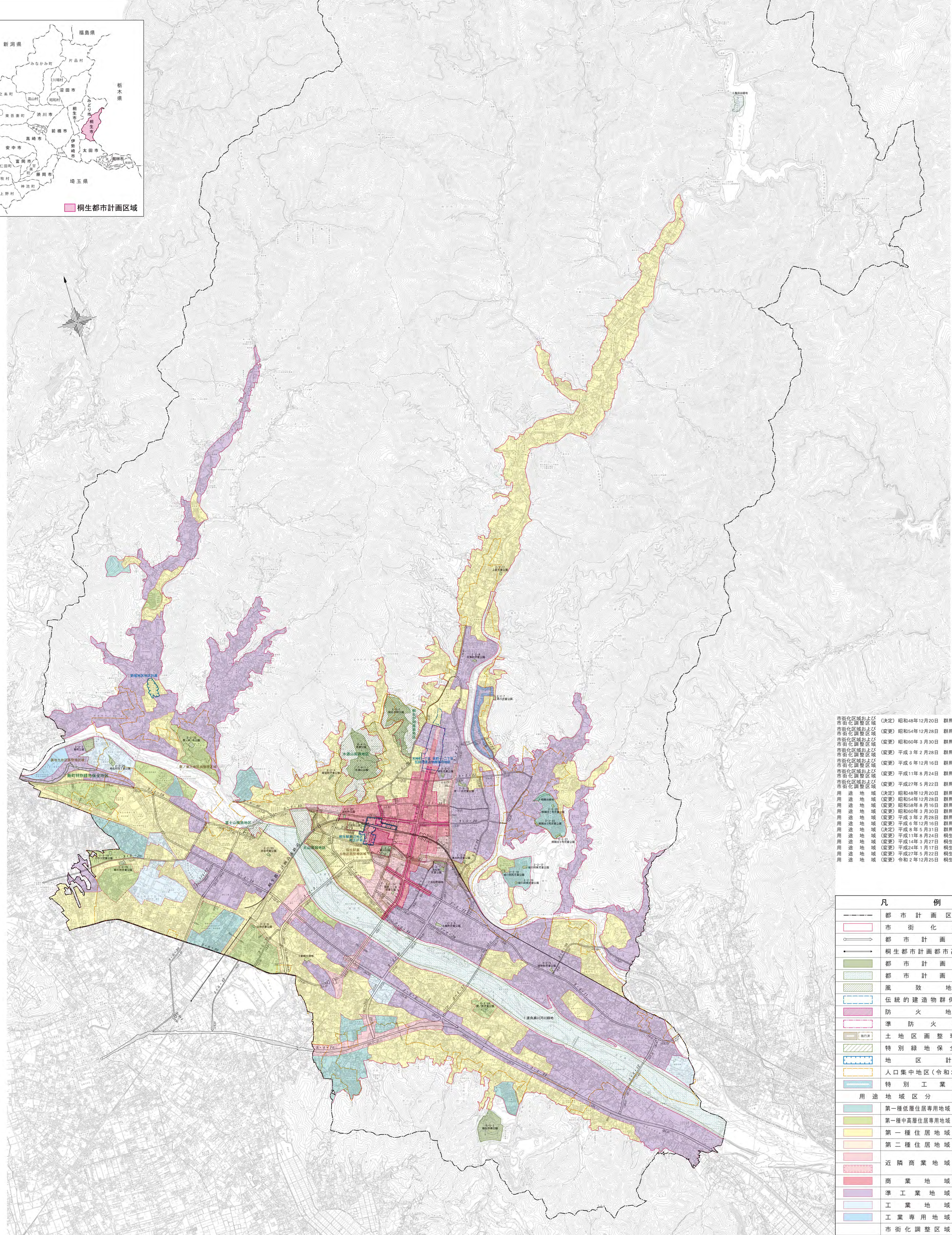
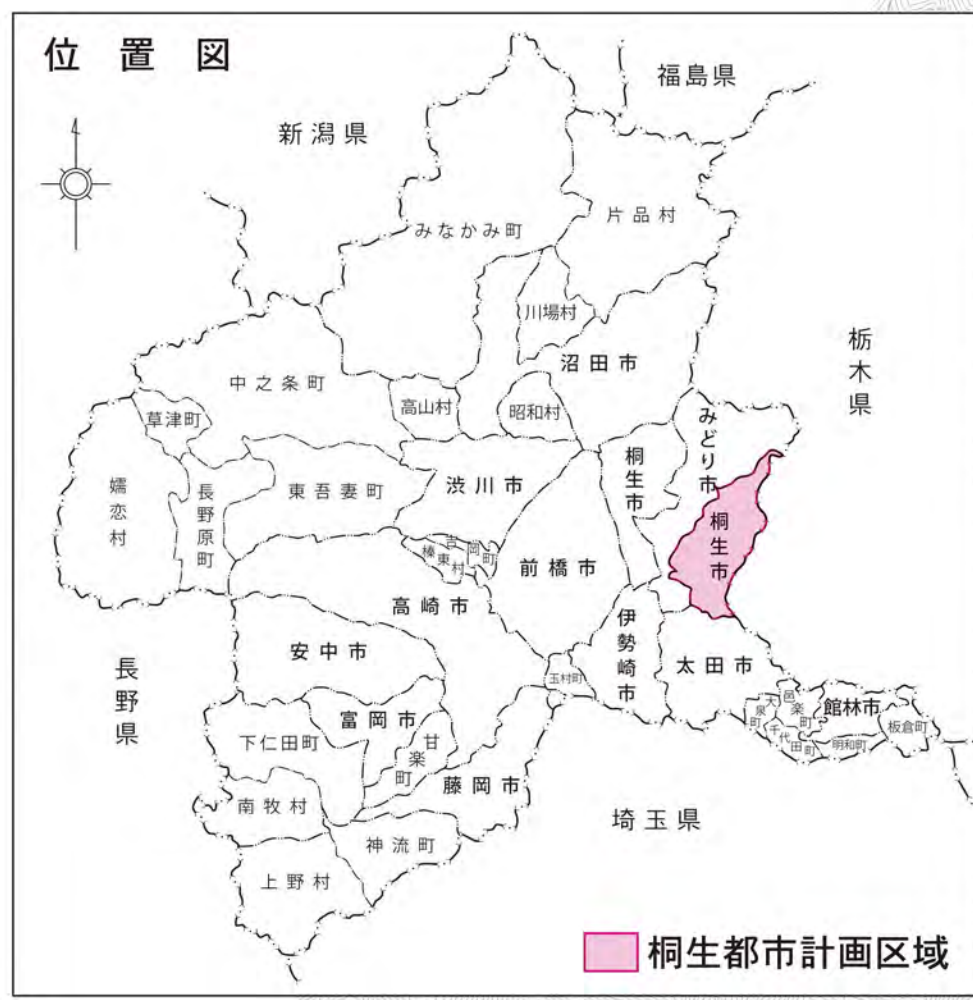


# 桐生都市計画図

令和四年三月



- 市街化調整区域 (決定) 昭和48年12月20日 群馬県告示第776号  
 市街化調整区域 (変更) 昭和54年12月28日 群馬県告示第988号  
 市街化調整区域 (決定) 昭和50年3月30日 群馬県告示第241号  
 市街化調整区域 (変更) 平成3年2月28日 群馬県告示第157号  
 市街化調整区域 (決定) 平成6年12月16日 群馬県告示第718号  
 市街化調整区域 (変更) 平成11年8月24日 群馬県告示第490号  
 市街化調整区域 (決定) 昭和27年5月22日 群馬県告示第157号  
 用途地域 (決定) 昭和48年12月20日 群馬県告示第789号  
 用途地域 (変更) 昭和54年12月28日 群馬県告示第990号  
 用途地域 (変更) 昭和58年8月16日 群馬県告示第111号  
 用途地域 (変更) 昭和60年3月30日 群馬県告示第242号  
 用途地域 (変更) 平成3年2月28日 群馬県告示第158号  
 用途地域 (変更) 平成6年12月16日 群馬県告示第719号  
 用途地域 (決定) 平成8年5月31日 群馬県告示第367号  
 用途地域 (変更) 平成11年8月24日 桐生市告示第40号  
 用途地域 (変更) 平成14年3月27日 桐生市告示第6号  
 用途地域 (変更) 平成24年1月17日 桐生市告示第7号  
 用途地域 (変更) 平成27年5月22日 桐生市告示第23号  
 用途地域 (変更) 令和2年12月25日 桐生市告示第102号

凡例

- 都市計画区域境界
- 市街化区域
- 都市計画道路
- 桐生都市計画都市高速鉄道
- 都市計画公園
- 都市計画緑地
- 風致地区
- 伝統的建造物群保存地区
- 防火地域
- 準防火地域
- 土地區画整理区域
- 特別緑地保全地区
- 地区計画
- 人口集中地区(令和2年国調)
- 特別工業地区

用途地域区分

用途地域区分	用途別	制限
第一種低層住居専用地域	住居	第一種低層住居専用地域
第一種中層住居専用地域	住居	第一種中層住居専用地域
第一種住居地域	住居	第一種住居地域
第二種住居地域	住居	第二種住居地域
近隣商業地域	商業	近隣商業地域
商業地域	商業	商業地域
準工業地域	工業	準工業地域
工業専用地域	工業	工業専用地域
市街化調整区域	調整	市街化調整区域

1:20,000

(注) 本図の都市計画図の位置及び地域については簡略を示すもので、詳細については、市役所都市計画課に問い合わせを願っています。

## 都市計画公園

番号	公園名	位置	面積(約ha)
2・2・1	浜松町児童公園	浜松町一丁目	0.52
2・2・2	東町児童公園	仲町一丁目	0.17
2・2・3	小梅町児童公園	小梅町	0.19
2・2・4	東堤町児童公園	堤町一丁目	0.22
2・2・5	境野町児童公園	境野町二丁目	0.13
2・2・6	清水町児童公園	東町四丁目	0.11
2・2・7	黒川児童公園	菱町四丁目	0.16
2・2・8	天神町児童公園	天神町三丁目	0.12
2・2・9	足仲町児童公園	相生町一丁目	0.11
2・2・10	ひかり児童公園	相生町五丁目	0.15
2・2・11	上菱児童公園	菱町五丁目	0.09
2・2・12	鷹ノ巣1号公園	川内町二丁目	0.36
2・2・13	東一丁目児童公園	東一丁目	0.35
2・2・15	相生町児童公園	相生町五丁目	0.42
2・2・17	城の岡児童公園	菱町一丁目	0.17
2・2・18	城の岡西児童公園	菱町一丁目	0.15
2・2・19	城の岡南児童公園	菱町一丁目	0.09
合計	32公園		46.17

## 都市計画緑地

番号	公園名	位置	面積(約ha)
2・2・20	桐陽台1号児童公園	菱町二丁目	0.15
2・2・21	桐陽台2号児童公園	菱町二丁目	0.19
2・2・22	桐陽台3号児童公園	菱町二丁目	0.16
2・2・23	赤岩児童公園	相生町二丁目	0.16
2・2・24	鐘町二丁目児童公園	鐘町二丁目	0.10
2・2・25	相生町四丁目公園	相生町三丁目	0.53
2・2・26	間ノ島児童公園	相生町四丁目	0.21
2・2・27	宮前町公園	宮前町一丁目	0.16
2・2・28	元宿町公園	元宿町	0.10
3・3・1	新川公園	扇荷町	1.60
3・3・2	蕪町公園	相生町四丁目	1.70
5・5・1	相生が岡公園	相生町三丁目	12.10
5・5・2	相生市南公園	広沢町五丁目	10.20
7・4・1	水遊山公園	相生町二丁目	6.80
8・4・1	吾妻公園	宮本町二丁目	8.50
合計	5緑地		204.77

## 都市計画道路

番号	路線名	基本幅員	延長	面積(約ha)
3・2・1	桐生駅南線	30	150	201.80
3・3・2	広沢線	25	1,580	
3・3・3	桐生大橋線	22	2,150	
3・3・4	岩宿駅前線	22	30	
3・4・5	新川橋線	16	1,500	
3・4・6	本町線	18	2,980	
3・4・7	中通り線	16	3,710	
3・4・8	美原線	18	1,610	
3・4・9	桐生駅西線	18	190	
3・4・10	赤岩線	16	2,500	
3・4・11	昭和通り線	18	6,010	
3・4・12	松原橋線	20	1,130	
3・4・13	昭和橋線	16	1,320	
3・4・14	国道50号線	21	8,770	
3・4・16	如來堂相生線	16	3,690	
3・4・17	相生駅前線	16	350	
3・4・18	天王宿線	16	3,040	
3・5・19	巴・元宿線	12	450	

## 都市計画道路

番号	路線名	基本幅員	延長
3・5・20	広見線	12	2,354
3・5・21	永栄町線	12	1,430
3・5・22	幸橋線	12	1,810
3・5・23	輪荷橋線	12	860
3・5・24	桐生川線	12	2,050
3・5・26	天王宿天沼線	12	2,460
3・5・27	新川北線	12.5	1,120
3・4・28	新宿南線	16	1,680
3・6・29	山手線	11	2,320
3・6・30	小友線	13	1,340
3・6・36	阿左美北線	11	3,600
3・5・38	足中線	12	610
3・6・39	相生岩宿線	11	2,600
3・6・40	堤町線	11	700
3・5・41	富士山線	12	220
3・6・42	阿左美北線	8	1,040
3・3・43	中通り大橋線	25	2,170
3・5・44	鐘平橋線	13	480

## 都市計画道路

番号	路線名	基本幅員	延長
7・7・1	巴町線	6	590
7・7・2	東線	6	380
7・7・3	仲町1号線	4	80
7・7・4	仲町2号線	4	220
7・6・5	新浜線	8	740
7・5・6	新川南線	12	240
7・5・7	かに川通り線	12	200
合計	43路線		72,454

(不許複製) 桐生市役所