

令和3年度

桐生市各会計決算及び基金
運用状況調書の審査意見書

桐生市監査委員

桐監発第4・13号
令和4年8月17日

桐生市長 荒木 恵司 様

桐生市監査委員 石井 謙三
同 谷 信良
同 周藤 雅彦

令和3年度桐生市一般会計、特別会計歳入歳出決算
及び基金運用状況の決算審査意見について

地方自治法第233条第2項及び同法第241条第5項の規定により、
審査に付された令和3年度桐生市一般会計、特別会計歳入歳出決算及び基
金運用状況について審査したので、次のとおり意見を提出します。

目 次

第1	審査の基準	1
第2	審査の種類	1
第3	審査の対象	1
第4	審査の期間	1
第5	審査の着眼点	1
第6	審査の実施内容	1
第7	審査の結果	1
1	決算の概要	2
(1)	総括	2
(2)	一般会計	2
ア	概況	2
イ	歳入	2
ウ	歳出	9
(3)	特別会計	14
ア	学校給食共同調理場事業特別会計	14
イ	国民健康保険事業特別会計	15
ウ	介護保険事業特別会計	17
エ	農業集落排水事業特別会計	18
オ	新里温水プール事業特別会計	18
カ	発電事業特別会計	19
キ	後期高齢者医療事業特別会計	19
(4)	財務比率	21
(5)	実質収支に関する調書	22
(6)	財産に関する調書	22
(7)	基金の運用状況に関する調書	24
2	審査意見	25

○ 別 表

1	決算総括表	27
2	一般会計款別歳入決算状況	28
3	一般会計款別歳出決算状況	30
4	一般会計収支状況	32
5	経常収支比率の推移（普通会計）	32
6	財源別一般会計歳入決算状況	33
7	市税年度別決算状況	34
8	性質別歳出状況	35
9	一般会計款別節別歳出決算一覧表	36
10	一般会計から特別会計への繰出金状況	38
11	特別会計歳入歳出決算状況	39
12	特別会計節別歳出決算一覧表	40
13	地方交付税及び財政力指数の状況	42

凡 例

- 1 文中及び表中で用いる百分率は、原則として円単位で算出し小数点以下第2位を四捨五入したものである。なお、構成比率（%）は合計が100となるよう一部調整した。
- 2 ポイントとはパーセンテージ間の単純差引数値である。
- 3 文中及び表中の金額のうち千円単位で表示したものは、単位未満で四捨五入したものである。したがって表中の合計金額と内訳の計が一致しない場合がある。
- 4 各表中の符号の用法は、次のとおりである。

「0.0」	該当数値はあるが、単位未満のもの
「－」	該当数値のないもの
「皆増」	前年度に数値がなく全額増加したもの
「皆減」	当該年度に数値がなく全額減少したもの

第1 審査の基準

本審査は、桐生市監査基準（令和2年桐生市監査委員告示第1号）に準拠し実施した。

第2 審査の種類

地方自治法（昭和22年法律第67号）第233条第2項の規定による決算審査

第3 審査の対象

令和3年度桐生市一般会計歳入歳出決算

令和3年度桐生市学校給食共同調理場事業特別会計歳入歳出決算

令和3年度桐生市国民健康保険事業特別会計歳入歳出決算

令和3年度桐生市介護保険事業特別会計歳入歳出決算

令和3年度桐生市農業集落排水事業特別会計歳入歳出決算

令和3年度桐生市新里温水プール事業特別会計歳入歳出決算

令和3年度桐生市発電事業特別会計歳入歳出決算

令和3年度桐生市後期高齢者医療事業特別会計歳入歳出決算

令和3年度桐生市各会計歳入歳出決算事項別明細書

令和3年度実質収支に関する調書

令和3年度財産に関する調書

令和3年度基金運用状況に関する調書

第4 審査の期間

令和4年6月14日から同年8月8日まで

第5 審査の着眼点

(1) 決算書及び附属書類が関係法令に準拠して作成されているか。

(2) 決算計数が正確であるか。

(3) 予算の執行は適正かつ効率的に執行されているか。

(4) 財産管理は適正に行われているか。

(5) 資金管理及び運用は適正かつ効率的に行われているか。

第6 審査の実施内容

市長から審査に付された決算書及び附属書類並びに基金運用状況に関する調書が、法令に準拠して作成されているかを確認し、その内容を関係諸帳簿と照合し計数の確認を行うとともに、必要に応じて関係職員に説明を求め、予算の執行状況等について審査を行った。

第7 審査の結果

審査に付された各会計歳入歳出決算書、各会計歳入歳出決算事項別明細書、実質収支に関する調書及び財産に関する調書並びに基金運用状況に関する調書は、いずれも関係法令に準拠して作成され、その計数は正確であり、予算の執行状況についても適正であるものと認められた。

1 決算の概要

(1) 総括

一般会計及び特別会計の総計は

歳入	80,300,474,957円
歳出	76,006,729,839円
差引残額	4,293,745,118円

で、これを前年度一般会計及び特別会計の総計と比較すると

歳入	11,255,701,713円減(12.3%減)
歳出	12,478,131,418円減(14.1%減)

となっている。

また、これを各会計間の繰入れ、繰出しによる重複額を控除した決算額(以下「純計」という。)でみると

歳入	76,143,072,450円
歳出	71,849,327,332円
差引残額	4,293,745,118円

となり、これを前年度一般会計及び特別会計の純計と比較すると

歳入	11,341,782,257円減(13.0%減)
歳出	12,564,211,962円減(14.9%減)

となる。その要因は、一般会計において歳入歳出ともに減少しているためである。

なお、本年度末における市債の現在高は、一般会計 35,460,084,617円、農業集落排水事業特別会計 825,698,744円、合計 36,285,783,361円で、前年度に比べ 1,054,225,894円(2.8%)減少している。

(2) 一般会計

ア 概況

本会計の予算現額 50,538,115,762円に対する決算額は

歳入	50,898,049,357円(予算現額に対する割合 100.7%)
歳出	47,300,797,219円(予算現額に対する割合 93.6%)
差引残額	3,597,252,138円

で、これを前年度と比較すると

歳入	11,762,830,493円減(18.8%減)
歳出	13,008,471,227円減(21.6%減)

となっている。

差引残額から翌年度へ繰り越すべき財源 34,495,350円差し引いた実質収支は 3,562,756,788円の黒字(前年度 2,150,798,877円の黒字)である。また、単年度収支は 1,411,957,911円の黒字(前年度 28,793,396円の赤字)となっている。

歳入歳出差引残額のうち 1,862,756,788円を地方自治法第233条の2(歳計剰余金の処分)の規定により財政調整基金に編入している。

イ 歳入

歳入総額 50,898,049,357円は、予算現額に対し 100.7%、調定額 52,260,990,668円に対し 97.4%で、その主な内訳は、市税 12,944,665,637円(構成比 25.4%)、地方交付税 10,518,073,000円(構成比 20.7%)、国庫支出金 9,995,549,329円(構成比 19.6%)、県支出金 3,313,552,286円(構成比 6.5%)、市債 2,995,700,000円(構成比 5.9%)、諸収入 2,905,493,402円(構成比 5.7%)である。

歳入総額を前年度と比較すると 11,762,830,493円(18.8%)の減少である。

これは主に、国庫支出金、市債、繰入金が減少したためである。

財源別比率は、自主財源 20,181,920,572 円(39.7%)、依存財源 30,716,128,785 円(60.3%)で、自主財源の比率は前年度に比べ 5.5 ポイント高くなっている。

不納欠損額は、32,457,478 円で前年度より 40,219,277 円減少している。その主な内容は市税、諸収入等である。

収入未済額は 1,330,483,833 円(調定額の 2.5%)で、市税 643,311,630 円、国庫支出金 504,352,507 円、諸収入 85,954,143 円、使用料及び手数料 67,314,540 円、分担金及び負担金 22,199,620 円、財産収入 7,351,393 円であり、前年度より 211,642,653 円(18.9%)増加している。

1 款 市税

(単位：円・%)

区 分	予 算 現 額	調 定 額	収 入 済 額	不納欠損額	収入未済額	収 入 率	
						対予算	対調定
3 年度	12,007,996,000	13,617,006,935	12,944,665,637	29,029,668	643,311,630	107.8	95.1
2 年度	13,123,786,000	13,999,462,516	13,227,768,795	71,372,998	700,320,723	100.8	94.5
増 減	-1,115,790,000	-382,455,581	-283,103,158	-42,343,330	-57,009,093	7.0	0.6
比 率	-8.5	-2.7	-2.1	-59.3	-8.1	—	—

不納欠損件数は、1,583 件で、前年度より 438 件減少している。

収入未済は、市民税、固定資産税、軽自動車税、都市計画税である。

税目別理由別不納欠損額内訳

(単位：件・円)

理由別 科目別	地方税法第15条 の7第4項該当 「執行停止が3年間 継続したもの」		同法同条第5項該当 「徴収することが できないことが明 らかなもの」		同法第18条第1項 「消滅時効」		計	
	市 民 税	264	3,244,691	76	1,392,967	245	2,758,513	585
固定資産税	333	2,365,446	315	13,896,516	176	1,780,855	824	18,042,817
軽自動車税	73	433,508	22	158,800	79	496,432	174	1,088,740
都市計画税	—	328,010	—	1,926,985	—	246,945	—	2,501,940
	670	6,371,655	413	17,375,268	500	5,282,745	1,583	29,029,668

2 款 地方譲与税

(単位：円・%)

区 分	予 算 現 額	調 定 額	収 入 済 額	不納欠損額	収入未済額	収 入 率	
						対予算	対調定
3 年度	394,000,000	424,302,000	424,302,000	0	0	107.7	100.0
2 年度	411,000,000	418,058,000	418,058,000	0	0	101.7	100.0
増 減	-17,000,000	6,244,000	6,244,000	0	0	6.0	0.0
比 率	-4.1	1.5	1.5	—	—	—	—

3款 利子割交付金

(単位：円・%)

区分	予算現額	調定額	収入済額	不納欠損額	収入未済額	収入率	
						対予算	対調定
3年度	11,000,000	9,902,000	9,902,000	0	0	90.0	100.0
2年度	11,000,000	12,225,000	12,225,000	0	0	111.1	100.0
増減	0	-2,323,000	-2,323,000	0	0	-21.1	0.0
比率	0.0	-19.0	-19.0	—	—	—	—

4款 配当割交付金

(単位：円・%)

区分	予算現額	調定額	収入済額	不納欠損額	収入未済額	収入率	
						対予算	対調定
3年度	44,000,000	79,675,000	79,675,000	0	0	181.1	100.0
2年度	44,000,000	52,411,000	52,411,000	0	0	119.1	100.0
増減	0	27,264,000	27,264,000	0	0	62.0	0.0
比率	0.0	52.0	52.0	—	—	—	—

5款 株式等譲渡所得割交付金

(単位：円・%)

区分	予算現額	調定額	収入済額	不納欠損額	収入未済額	収入率	
						対予算	対調定
3年度	16,000,000	87,969,000	87,969,000	0	0	549.8	100.0
2年度	30,000,000	63,603,000	63,603,000	0	0	212.0	100.0
増減	-14,000,000	24,366,000	24,366,000	0	0	337.8	0.0
比率	-46.7	38.3	38.3	—	—	—	—

6款 法人事業税交付金

(単位：円・%)

区分	予算現額	調定額	収入済額	不納欠損額	収入未済額	収入率	
						対予算	対調定
3年度	133,000,000	137,495,000	137,495,000	0	0	103.4	100.0
2年度	43,000,000	48,216,000	48,216,000	0	0	112.1	100.0
増減	90,000,000	89,279,000	89,279,000	0	0	-8.7	0.0
比率	209.3	185.2	185.2	—	—	—	—

7款 地方消費税交付金

(単位：円・%)

区分	予算現額	調定額	収入済額	不納欠損額	収入未済額	収入率	
						対予算	対調定
3年度	2,150,000,000	2,741,133,000	2,741,133,000	0	0	127.5	100.0
2年度	2,580,000,000	2,546,533,000	2,546,533,000	0	0	98.7	100.0
増減	-430,000,000	194,600,000	194,600,000	0	0	28.8	0.0
比率	-16.7	7.6	7.6	—	—	—	—

8款 ゴルフ場利用税交付金

(単位：円・%)

区分	予算現額	調定額	収入済額	不納欠損額	収入未済額	収入率	
						対予算	対調定
3年度	18,000,000	28,009,170	28,009,170	0	0	155.6	100.0
2年度	22,000,000	18,738,790	18,738,790	0	0	85.2	100.0
増減	-4,000,000	9,270,380	9,270,380	0	0	70.4	0.0
比率	-18.2	49.5	49.5	—	—	—	—

9款 環境性能割交付金

(単位：円・%)

区分	予算現額	調定額	収入済額	不納欠損額	収入未済額	収入率	
						対予算	対調定
3年度	78,000,000	43,087,000	43,087,000	0	0	55.2	100.0
2年度	78,000,000	37,038,000	37,038,000	0	0	47.5	100.0
増減	0	6,049,000	6,049,000	0	0	7.7	0.0
比率	0.0	16.3	16.3	—	—	—	—

10款 地方特例交付金

(単位：円・%)

区分	予算現額	調定額	収入済額	不納欠損額	収入未済額	収入率	
						対予算	対調定
3年度	590,000,000	321,692,000	321,692,000	0	0	54.5	100.0
2年度	60,000,000	98,986,000	98,986,000	0	0	165.0	100.0
増減	530,000,000	222,706,000	222,706,000	0	0	-110.5	0.0
比率	883.3	225.0	225.0	—	—	—	—

11款 地方交付税

(単位：円・%)

区分	予算現額	調定額	収入済額	不納欠損額	収入未済額	収入率	
						対予算	対調定
3年度	10,100,147,000	10,518,073,000	10,518,073,000	0	0	104.1	100.0
2年度	9,250,000,000	9,693,031,000	9,693,031,000	0	0	104.8	100.0
増減	850,147,000	825,042,000	825,042,000	0	0	-0.7	0.0
比率	9.2	8.5	8.5	—	—	—	—

12款 交通安全対策特別交付金

(単位：円・%)

区分	予算現額	調定額	収入済額	不納欠損額	収入未済額	収入率	
						対予算	対調定
3年度	14,000,000	19,990,000	19,990,000	0	0	142.8	100.0
2年度	14,000,000	20,964,000	20,964,000	0	0	149.7	100.0
増減	0	-974,000	-974,000	0	0	-6.9	0.0
比率	0.0	-4.6	-4.6	—	—	—	—

13款 分担金及び負担金

(単位：円・%)

区分	予算現額	調定額	収入済額	不納欠損額	収入未済額	収入率	
						対予算	対調定
3年度	111,498,000	123,662,058	100,930,038	532,400	22,199,620	90.5	81.6
2年度	117,374,000	127,663,302	101,985,072	556,700	25,121,530	86.9	79.9
増減	-5,876,000	-4,001,244	-1,055,034	-24,300	-2,921,910	3.6	1.7
比率	-5.0	-3.1	-1.0	-4.4	-11.6	—	—

○主な内容

保育入園児童保護者負担金 59,001,620円

養護老人ホーム入所者等負担金 38,906,858円

不納欠損件数は、児童福祉費負担金5件であり、前年度より1件増加している。

収入未済は、民生費負担金（児童福祉費負担金）である。

14款 使用料及び手数料

(単位：円・%)

区分	予算現額	調定額	収入済額	不納欠損額	収入未済額	収入率	
						対予算	対調定
3年度	1,210,465,000	1,246,272,777	1,178,958,237	0	67,314,540	97.4	94.6
2年度	1,199,657,000	1,192,802,185	1,121,510,132	62,900	71,229,153	93.5	94.0
増減	10,808,000	53,470,592	57,448,105	-62,900	-3,914,613	3.9	0.6
比率	0.9	4.5	5.1	皆減	-5.5	—	—

○主な内容

賃貸住宅使用料 430,585,163円

ごみ処理手数料 326,385,920円

授業料（高等学校） 85,350,600円

桐生が岡遊園地遊器具使用料 62,770,010円

収入未済は、商工使用料、土木使用料（土木管理使用料、住宅使用料）、教育使用料（幼稚園使用料）である。

15款 国庫支出金

(単位：円・%)

区分	予算現額	調定額	収入済額	不納欠損額	収入未済額	収入率	
						対予算	対調定
3年度	10,874,370,500	10,499,901,836	9,995,549,329	0	504,352,507	91.9	95.2
2年度	19,652,475,772	19,231,813,694	19,018,170,694	0	213,643,000	96.8	98.9
増減	-8,778,105,272	-8,731,911,858	-9,022,621,365	0	290,709,507	-4.9	-3.7
比率	-44.7	-45.4	-47.4	—	136.1	—	—

○主な内容

教育・保育給付交付金 1,314,798,029円

非課税世帯等臨時特別給付金給付事業費補助金
1,306,200,000円

子育て世帯への臨時特別給付金給付事業費補助金
1,248,000,000円

障害者自立支援給付負担金 1,164,343,000円

収入未済は、総務費国庫補助金（総務管理費国庫補助金）、民生費国庫補助金（児童福祉費国庫補助金）、土木費国庫補助金（道路橋梁費国庫補助金、都市計画費国庫補助金）である。

16款 県支出金

(単位：円・%)

区分	予算現額	調定額	収入済額	不納欠損額	収入未済額	収入率	
						対予算	対調定
3年度	3,386,804,735	3,313,552,286	3,313,552,286	0	0	97.8	100.0
2年度	3,700,109,977	3,522,790,342	3,513,274,342	0	9,516,000	95.0	99.7
増減	-313,305,242	-209,238,056	-199,722,056	0	-9,516,000	2.8	0.3
比率	-8.5	-5.9	-5.7	—	皆減	—	—

○主な内容

障害者自立支援給付負担金	582,171,500円
教育・保育給付交付金	573,159,609円
後期高齢者医療保険基盤安定負担金	308,886,613円
国民健康保険基盤安定負担金（軽減分）	296,040,840円

17款 財産収入

(単位：円・%)

区分	予算現額	調定額	収入済額	不納欠損額	収入未済額	収入率	
						対予算	対調定
3年度	197,793,000	265,408,173	258,056,780	0	7,351,393	130.5	97.2
2年度	195,871,000	193,755,363	186,300,030	0	7,455,333	95.1	96.2
増減	1,922,000	71,652,810	71,756,750	0	-103,940	35.4	1.0
比率	1.0	37.0	38.5	—	-1.4	—	—

○主な内容

貸地・貸家料	121,479,707円
不用品売払収入	84,689,860円
市有地売払収入	40,165,478円

収入未済は、財産貸付収入（土地建物貸付収入）である。

18款 寄附金

(単位：円・%)

区分	予算現額	調定額	収入済額	不納欠損額	収入未済額	収入率	
						対予算	対調定
3年度	120,664,000	120,649,485	120,649,485	0	0	100.0	100.0
2年度	164,678,000	164,661,743	164,661,743	0	0	100.0	100.0
増減	-44,014,000	-44,012,258	-44,012,258	0	0	0.0	0.0
比率	-26.7	-26.7	-26.7	—	—	—	—

○主な内容

まちづくり基金寄附金	43,879,371円
ふるさと桐生応援寄附金	38,938,750円

19款 繰入金

(単位：円・%)

区分	予算現額	調定額	収入済額	不納欠損額	収入未済額	収入率	
						対予算	対調定
3年度	1,443,632,000	1,422,354,466	1,422,354,466	0	0	98.5	100.0
2年度	2,119,715,000	2,017,687,179	2,017,687,179	0	0	95.2	100.0
増減	-676,083,000	-595,332,713	-595,332,713	0	0	3.3	0.0
比率	-31.9	-29.5	-29.5	—	—	—	—

○主な内容

財政調整基金繰入金	923,955,000円
清掃センター管理運営基金繰入金	220,399,000円
庁舎整備基金繰入金	110,891,430円

20款 繰越金

(単位：円・%)

区分	予算現額	調定額	収入済額	不納欠損額	収入未済額	収入率	
						対予算	対調定
3年度	1,250,812,527	1,250,812,527	1,250,812,527	0	0	100.0	100.0
2年度	1,237,682,346	1,237,682,346	1,237,682,346	0	0	100.0	100.0
増減	13,130,181	13,130,181	13,130,181	0	0	0.0	0.0
比率	1.1	1.1	1.1	—	—	—	—

21款 諸収入

(単位：円・%)

区分	予算現額	調定額	収入済額	不納欠損額	収入未済額	収入率	
						対予算	対調定
3年度	2,929,333,000	2,994,342,955	2,905,493,402	2,895,410	85,954,143	99.2	97.0
2年度	3,863,707,000	3,479,975,325	3,387,735,727	684,157	91,555,441	87.7	97.3
増減	-934,374,000	-485,632,370	-482,242,325	2,211,253	-5,601,298	11.5	-0.3
比率	-24.2	-14.0	-14.2	323.2	-6.1	—	—

○主な内容

消防受託事業収入（經常分）	662,537,726円
経営安定資金預託金収入	427,593,500円
地域経済応援商品券販売収入	313,999,000円

不納欠損件数は、雑入8件であり、前年度より8件減少している。

収入未済は、教育費貸付金元利金収入（教育総務費貸付金元利収入）、弁償金、雑入、違約金である。

22款 市債

(単位：円・%)

区分	予算現額	調定額	収入済額	不納欠損額	収入未済額	収入率	
						対予算	対調定
3年度	3,456,600,000	2,995,700,000	2,995,700,000	0	0	86.7	100.0
2年度	6,262,200,000	5,674,300,000	5,674,300,000	0	0	90.6	100.0
増減	-2,805,600,000	-2,678,600,000	-2,678,600,000	0	0	-3.9	0.0
比率	-44.8	-47.2	-47.2	—	—	—	—

○主な内容

臨時財政対策債	1,643,700,000円
市民体育館整備事業債	374,200,000円
舗装長寿命化事業債	196,500,000円

年 度 別 市 債 状 況

(単位：円・%)

年度別	予算現額	調定額	収入済額	対予算収入率	指数
令和3年度	3,456,600,000	2,995,700,000	2,995,700,000	86.7	81.2
令和2年度	6,262,200,000	5,674,300,000	5,674,300,000	90.6	153.8
令和元年度	4,013,500,000	3,689,200,000	3,689,200,000	91.9	100.0

ウ 歳出

歳出総額 47,300,797,219円は、予算現額に対し93.6%となっており、その主な目的別内訳は、民生費が17,777,010,392円（構成比37.6%）、総務費が5,813,192,423円（構成比12.3%）、教育費が5,203,672,286円（構成比11.0%）、衛生費が4,590,155,933円（構成比9.7%）、土木費が4,437,928,898円（構成比9.4%）である。

歳出総額を前年度と比較すると13,008,471,227円（21.6%）の減少である。

これは主に、総務費、教育費、商工費等が減少したためである。

歳出を性質別にみると、義務的経費25,121,816千円（構成比53.2%）、投資的経費3,941,762千円（構成比8.3%）、その他の経費18,237,219千円（構成比38.5%）となっている。

これを前年度と比較すると義務的経費は2,470,432千円（10.9%）増加、投資的経費は3,684,639千円（48.3%）減少し、その他の経費は11,794,264千円（39.3%）減少している。

構成比において義務的経費は15.6ポイント上昇、投資的経費は4.3ポイント低下、その他の経費は11.3ポイント低下している。

目外への流用は72件、178,363,209円である。

翌年度繰越額は1,001,078,008円で、消防費の継続費通次繰越、総務費、民生費、農林水産業費、土木費、教育費の繰越明許費であり、前年度より6,566,754円（0.7%）の減少である。

不用額は、2,236,240,535円で、予算現額の4.4%である。

1 款 議会費

(単位：円・%)

区分	予算現額	支出済額	翌年度繰越額	不用額	執行率	構成比
3年度	320,533,000	311,762,531	0	8,770,469	97.3	0.7
2年度	328,729,000	321,278,183	0	7,450,817	97.7	0.6
増減	-8,196,000	-9,515,652	0	1,319,652	-0.4	0.1
比率	-2.5	-3.0	—	17.7	—	—

○主な事業

議会改革推進事業	7,413,350円
市議会政務活動事業	6,925,660円

不用額の主なものは、議員費4,654,820円（旅費等）である。

2 款 総務費

(単位：円・%)

区 分	予 算 現 額	支 出 済 額	翌年度繰越額	不 用 額	執 行 率	構 成 比
3 年度	6,615,720,081	5,813,192,423	535,268,653	267,259,005	87.9	12.3
2 年度	15,229,171,000	14,908,630,669	76,532,000	244,008,331	97.9	24.7
増 減	-8,613,450,919	-9,095,438,246	458,736,653	23,250,674	-10.0	-12.4
比 率	-56.6	-61.0	599.4	9.5	—	—

○主な事業

非課税世帯等臨時特別給付金給付事業	1,327,742,347 円
減債基金積立事業	450,416,000 円
社会福祉施設等運営基金積立事業	307,248,901 円

翌年度繰越は、総務管理費における庁舎管理費、情報管理費及び非課税世帯等臨時特別給付費の繰越明許費である。

不用額の主なものは、庁舎管理費 54,250,677 円（委託料等）、戸籍住民基本台帳費 34,606,196 円（負担金、補助及び交付金等）、諸費 29,198,804 円（償還金、利子及び割引料等）である。

3 款 民生費

(単位：円・%)

区 分	予 算 現 額	支 出 済 額	翌年度繰越額	不 用 額	執 行 率	構 成 比
3 年度	18,710,097,620	17,777,010,392	8,509,505	924,577,723	95.0	37.6
2 年度	18,008,963,000	17,015,342,131	212,022,000	781,598,869	94.5	28.2
増 減	701,134,620	761,668,261	-203,512,495	142,978,854	0.5	9.4
比 率	3.9	4.5	-96.0	18.3	—	—

○主な事業

教育・保育給付事業	2,763,394,781 円
自立支援給付事業	2,432,141,563 円
介護保険事業特別会計繰出金	2,067,331,182 円
後期高齢者医療事業	1,519,086,705 円
子育て世帯への臨時特別給付金給付事業	1,245,808,380 円
児童手当支給事務事業	1,234,540,000 円

翌年度繰越は、社会福祉費における障害者福祉費、児童福祉費における子育て世帯への臨時特別給付費の繰越明許費である。

不用額の主なものは、児童福祉費における特定教育・保育施設等費 217,863,970 円（負担金、補助及び交付金等）、介護保険費 122,252,818 円（繰出金等）、生活保護費における扶助費 113,952,191 円である。

4 款 衛生費

(単位：円・%)

区 分	予 算 現 額	支 出 済 額	翌年度繰越額	不 用 額	執 行 率	構 成 比
3 年度	4,717,000,000	4,590,155,933	0	126,844,067	97.3	9.7
2 年度	4,192,732,000	3,990,673,007	42,390,000	159,668,993	95.2	6.6
増 減	524,268,000	599,482,926	-42,390,000	-32,824,926	2.1	3.1
比 率	12.5	15.0	皆減	-20.6	—	—

○主な事業

清掃センター管理運営事業	732,998,051 円
病院運営事業	694,997,000 円
新型コロナウイルスワクチン接種事業	665,622,992 円

ごみ収集事業 416,212,761 円

予防接種事業 233,275,637 円

不用額の主なものは、予防接種費 60,500,867 円（委託料等）、清掃センター費 24,541,296 円（需用費等）である。

5 款 労働費

(単位：円・%)

区 分	予 算 現 額	支 出 済 額	翌年度繰越額	不 用 額	執 行 率	構 成 比
3 年度	73,861,000	57,587,480	0	16,273,520	78.0	0.1
2 年度	85,635,000	64,629,644	0	21,005,356	75.5	0.1
増 減	-11,774,000	-7,042,164	0	-4,731,836	2.5	0.0
比 率	-13.7	-10.9	—	-22.5	—	—

○主な事業

職業能力開発事業 28,701,936 円

金融対策費貸付事業 4,478,674 円

不用額の主なものは、金融対策費 12,474,326 円（貸付金）である。

6 款 農林水産業費

(単位：円・%)

区 分	予 算 現 額	支 出 済 額	翌年度繰越額	不 用 額	執 行 率	構 成 比
3 年度	697,680,000	636,385,909	4,925,000	56,369,091	91.2	1.3
2 年度	786,870,000	720,019,349	11,088,000	55,762,651	91.5	1.2
増 減	-89,190,000	-83,633,440	-6,163,000	606,440	-0.3	0.1
比 率	-11.3	-11.6	-55.6	1.1	—	—

○主な事業

農業集落排水事業特別会計繰出金 176,795,044 円

森林環境整備基金積立事業 33,535,200 円

黒保根支所林道新設改良事業 27,995,000 円

新里支所群馬用土地改良事業 25,688,293 円

翌年度繰越は、農業費における農業振興費、林業費における林業振興費の繰越明許費である。

不用額の主なものは、農業振興費 21,245,366 円（負担金、補助及び交付金等）、農業集落排水費 19,550,956 円（繰出金）である。

7 款 商工費

(単位：円・%)

区 分	予 算 現 額	支 出 済 額	翌年度繰越額	不 用 額	執 行 率	構 成 比
3 年度	2,574,369,000	2,227,132,429	0	347,236,571	86.5	4.7
2 年度	3,771,399,462	3,144,015,366	0	627,384,096	83.4	5.2
増 減	-1,197,030,462	-916,882,937	0	-280,147,525	3.1	-0.5
比 率	-31.7	-29.2	—	-44.7	—	—

○主な事業

金融対策費貸付事業 722,124,677 円

新型コロナウイルス対策地域経済応援事業 532,117,047 円

新型コロナウイルス対策SDGs推進型事業者応援事業
250,957,044 円

不用額の主なものは、金融対策費 266,653,286 円（貸付金等）、商業振興費 40,331,123 円（委託料等）、工業振興費 20,111,630 円（負担金、補助及び交付金等）である。

8款 土木費

(単位：円・%)

区分	予算現額	支出済額	翌年度繰越額	不用額	執行率	構成比
3年度	4,635,442,169	4,437,928,898	69,413,850	128,099,421	95.7	9.4
2年度	4,708,074,662	4,344,143,188	156,376,769	207,554,705	92.3	7.2
増減	-72,632,493	93,785,710	-86,962,919	-79,455,284	3.4	2.2
比率	-1.5	2.2	-55.6	-38.3	—	—

○主な事業

下水道事業会計繰出金	1,073,111,000 円
市営住宅施設改修事業	426,042,703 円
きりゅう暮らし応援事業	278,410,737 円
舗装長寿命化事業	204,952,000 円
市営住宅維持管理事業	178,496,636 円

翌年度繰越は、道路橋梁費における道路橋梁新設改良費、都市計画費における都市計画総務費、歴史まちづくり費及び公園費の繰越明許費である。

不用額の主なものは、下水道費 65,341,000 円(負担金、補助及び交付金)、緑化推進費 9,969,071 円(負担金、補助及び交付金等)、道路橋梁管理費 9,039,971 円(需用費等)、公園費 8,652,771 円(備品購入費等)である。

9款 消防費

(単位：円・%)

区分	予算現額	支出済額	翌年度繰越額	不用額	執行率	構成比
3年度	2,419,421,300	2,155,882,879	245,687,000	17,851,421	89.1	4.6
2年度	2,679,406,400	2,580,388,933	22,978,000	76,039,467	96.3	4.3
増減	-259,985,100	-424,506,054	222,709,000	-58,188,046	-7.2	0.3
比率	-9.7	-16.5	969.2	-76.5	—	—

○主な事業

消防車両更新事業	85,710,300 円
庁舎維持管理事業	36,623,911 円
消防水利整備事業	33,105,510 円
通信指令施設事業	28,921,261 円
消防事業	27,561,476 円

翌年度繰越は、消防費における災害対策費の継続費逐次繰越である。

不用額の主なものは、常備消防費 10,944,779 円(委託料等)、非常備消防費 4,025,769 円(需用費等)である。

10款 教育費

(単位：円・%)

区分	予算現額	支出済額	翌年度繰越額	不用額	執行率	構成比
3年度	5,576,142,000	5,203,672,286	137,274,000	235,195,714	93.3	11.0
2年度	10,264,702,820	9,178,014,665	485,820,000	600,868,155	89.4	15.2
増減	-4,688,560,820	-3,974,342,379	-348,546,000	-365,672,441	3.9	-4.2
比率	-45.7	-43.3	-71.7	-60.9	—	—

○主な事業

市民体育館整備事業	399,003,000 円
学校給食共同調理場事業特別会計繰出金	378,561,764 円
市民文化会館管理事業	290,425,397 円

施設委託事業 145,803,232 円

翌年度繰越は、小学校費における学校管理費、高等学校費における全日制高等学校管理費及び教育振興費の繰越明許費である。

不用額の主なものは、体育施設費 49,618,961 円（工事請負費等）、小学校費における教育振興費 22,719,751 円（備品購入費等）、文化振興費 18,767,758 円（委託料等）である。

1 1 款 災害復旧費

(単位：円・%)

区 分	予 算 現 額	支 出 済 額	翌年度繰越額	不 用 額	執 行 率	構 成 比
3 年度	441,993	437,993	0	4,000	99.1	0.0
2 年度	65,494,000	56,090,360	437,993	8,965,647	85.6	0.1
増 減	-65,052,007	-55,652,367	-437,993	-8,961,647	13.5	-0.1
比 率	-99.3	-99.2	皆減	-100.0	—	—

○主な事業

農業施設災害復旧事業 437,993 円

1 2 款 公債費

(単位：円・%)

区 分	予 算 現 額	支 出 済 額	翌年度繰越額	不 用 額	執 行 率	構 成 比
3 年度	4,158,470,000	4,089,648,066	0	68,821,934	98.3	8.6
2 年度	4,037,535,000	3,986,042,951	0	51,492,049	98.7	6.6
増 減	120,935,000	103,605,115	0	17,329,885	-0.4	2.0
比 率	3.0	2.6	—	33.7	—	—

○主な事業

元金償還事業 3,932,207,581 円

利子償還事業 157,440,485 円

不用額の主なものは、利子 68,821,934 円（償還金、利子及び割引料）である。

1 3 款 諸支出金

(単位：円・%)

区 分	予 算 現 額	支 出 済 額	翌年度繰越額	不 用 額	執 行 率	構 成 比
3 年度	1,000	0	0	1,000	0.0	0.0
2 年度	1,000	0	0	1,000	0.0	0.0
増 減	0	0	0	0	0.0	0.0
比 率	0.0	—	—	0.0	—	—

1 4 款 予備費

予備費の当初予算額 50,000,000 円に対し、充用額 11,063,401 円、不用額 38,936,599 円となっている。

なお、充用先は、総務費（総務管理費、戸籍住民基本台帳費）、民生費（高齢者福祉費）、農林水産業費（農業費、林業費）、土木費（都市計画費、住宅費）、消防費（消防費）、教育費（教育総務費、小学校費、中学校費、高等学校費）であり、充用額は前年度より 17,393,848 円の減少である。

(3) 特別会計

特別会計の決算額の総計は

歳入 29,402,425,600 円

歳出 28,705,932,620 円

差引残額 696,492,980 円

で、これを前年度と比較すると

歳入 507,128,780 円増 (1.8%増)

歳出 530,339,809 円増 (1.9%増)

となるが、その主な要因は、国民健康保険事業特別会計及び介護保険事業特別会計が歳入歳出とも増加したためである。

目外への予算の流用は 12 件 11,136,652 円である。一般会計からの繰入れは 6 会計 4,157,402,507 円であり、前年度より 86,080,544 円 (2.1%) の増加となっている。

ア 学校給食共同調理場事業特別会計

歳入

(単位：円・%)

区分	予算現額	調定額	収入済額	不納欠損額	収入未済額	収入率	
						対予算	対調定
3年度	725,733,000	707,209,898	696,444,763	0	10,765,135	96.0	98.5
2年度	732,649,000	652,924,115	643,398,999	0	9,525,116	87.8	98.5
増減	-6,916,000	54,285,783	53,045,764	0	1,240,019	8.2	0.0
比率	-0.9	8.3	8.2	—	13.0	—	—

収入未済は、学校給食共同調理場事業収入（学校給食費収入）である。

歳出

(単位：円・%)

区分	予算現額	支出済額	翌年度繰越額	不用額	執行率
3年度	725,733,000	696,444,763	0	29,288,237	96.0
2年度	732,649,000	643,398,999	0	89,250,001	87.8
増減	-6,916,000	53,045,764	0	-59,961,764	8.2
比率	-0.9	8.2	—	-67.2	—

不用額の主なものは、学校給食費 26,081,153 円（需用費等）である。

決 算 比 較 状 況

(単位：円)

区 分		決 算 額		
		令和3年度	令和2年度	比較増減
歳 入	1学校給食事業収入	313,274,551	274,062,615	39,211,936
	2使用料及び手数料	4,880	4,170	710
	3財産収入	56,600	23,100	33,500
	4繰入金	378,561,764	363,581,379	14,980,385
	5繰越金	0	0	0
	6諸収入	4,546,968	5,727,735	-1,180,767
	計	696,444,763	643,398,999	53,045,764
歳 出	1人件費	41,429,885	53,138,579	-11,708,694
	2工事請負費	0	1,210,000	-1,210,000
	3備品購入費	1,867,800	0	1,867,800
	4賄材料費（需用費中）	351,285,387	305,386,485	45,898,902
	5その他	301,861,691	283,663,935	18,197,756
	計	696,444,763	643,398,999	53,045,764
歳入歳出差引		0	0	0

イ 国民健康保険事業特別会計

(単位：円・%)

区 分	予 算 現 額	調 定 額	収 入 済 額	不納欠損額	収入未済額	収 入 率	
						対予算	対調定
3年度	12,404,814,000	13,079,060,899	12,417,232,465	36,577,512	625,250,922	100.1	94.9
2年度	12,199,689,000	12,882,176,388	12,123,111,490	29,370,863	729,694,035	99.4	94.1
増 減	205,125,000	196,884,511	294,120,975	7,206,649	-104,443,113	0.7	0.8
比 率	1.7	1.5	2.4	24.5	-14.3	—	—

○主な内容

県補助金	9,069,873,348 円
国民健康保険税	1,942,904,250 円
他会計繰入金	1,024,811,579 円
基金繰入金	222,983,000 円

不納欠損件数は、一般被保険者国民健康保険税 2,925 件であり、前年度より 134 件増加している。

収入未済は、国民健康保険税（一般被保険者国民健康保険税、退職被保険者等国民健康保険税）である。

歳入決算状況

(単位：円・%)

年度 区分	令和3年度		令和2年度		令和元年度	
	金額	構成比	金額	構成比	金額	構成比
保険税	1,942,904,250	15.6	1,968,508,212	16.2	2,066,524,790	16.5
国庫支出金	586,000	0.0	10,419,000	0.1	4,485,000	0.0
県支出金	9,069,873,348	73.0	8,518,375,630	70.3	8,706,205,613	69.4
繰入金	1,247,794,579	10.1	1,464,171,250	12.1	1,588,438,155	12.7
その他	156,074,288	1.3	161,637,398	1.3	175,181,329	1.4
合計	12,417,232,465	100.0	12,123,111,490	100.0	12,540,834,887	100.0

保険税収入状況

(単位：円・%)

年度	予算現額	調定額	収入済額	不納欠損額	収入未済額	収入率	
						対予算	対調定
3	1,831,441,000	2,604,732,684	1,942,904,250	36,577,512	625,250,922	106.1	74.6
2	1,927,128,000	2,727,573,110	1,968,508,212	29,370,863	729,694,035	102.1	72.2
元	2,056,823,000	2,938,084,834	2,066,524,790	59,148,113	812,411,931	100.5	70.3

歳出

(単位：円・%)

区分	予算現額	支出済額	翌年度繰越額	不用額	執行率
3年度	12,404,814,000	12,178,426,236	0	226,387,764	98.2
2年度	12,199,689,000	11,939,866,039	0	259,822,961	97.9
増減	205,125,000	238,560,197	0	-33,435,197	0.3
比率	1.7	2.0	—	-12.9	—

○主な事業

一般被保険者療養給付費	7,601,645,745 円
一般被保険者医療給付費分	1,885,320,076 円
一般被保険者高額療養費	1,203,317,462 円
一般被保険者後期高齢者支援金等分	720,241,303 円
介護納付金分	270,987,134 円

不用額の主なものは、一般被保険者療養給付費 127,548,835 円（負担金、補助及び交付金）、特定健康診査等事業費 25,467,314 円（委託料等）である。

歳入歳出差引残額のうち、218,806,229 円を桐生市国民健康保険基金条例の規定により、国民健康保険基金に編入している。

保険給付費内訳

(単位：件・円)

区分	令和3年度		令和2年度		令和元年度	
	件数	金額	件数	金額	件数	金額
療養給付費	441,967	7,601,645,745	429,181	7,119,982,379	466,793	7,291,928,789
療養費	10,418	81,992,047	10,228	79,268,011	11,538	88,414,075
審査支払手数料	—	25,551,472	—	24,808,794	—	25,579,672
高額療養費	22,825	1,203,317,462	21,266	1,079,265,116	21,217	1,053,666,909
高額介護合算療養費	41	575,701	67	983,202	40	274,394
移送費	0	0	0	0	0	0
出産育児一時金	42	17,404,536	53	22,382,904	57	23,928,070
支払手数料	—	8,400	—	11,130	—	11,760
葬祭費	190	9,500,000	181	9,050,000	158	7,900,000
傷病手当金	4	183,948	1	52,470	—	—

ウ 介護保険事業特別会計

歳入

(単位：円・%)

区分	予算現額	調定額	収入済額	不納欠損額	収入未済額	収入率	
						対予算	対調定
3年度	14,447,690,000	14,165,652,980	14,096,457,091	16,743,700	52,452,189	97.6	99.5
2年度	14,346,906,000	14,000,283,793	13,913,258,547	27,069,700	59,955,546	97.0	99.4
増減	100,784,000	165,369,187	183,198,544	-10,326,000	-7,503,357	0.6	0.1
比率	0.7	1.2	1.3	-38.1	-12.5	—	—

○主な内容

支払基金交付金	3,529,122,000円
介護保険料	2,762,529,700円
国庫負担金	2,383,102,650円
一般会計繰入金	2,067,331,182円
県負担金	1,863,329,000円
国庫補助金	1,133,062,995円

不納欠損件数は、第1号被保険者保険料421件であり、前年度より24件減少している。

収入未済は、介護保険料（第1号被保険者保険料）、諸収入（返納金）である。

歳出

(単位：円・%)

区分	予算現額	支出済額	翌年度繰越額	不用額	執行率
3年度	14,447,690,000	13,685,716,377	0	761,973,623	94.7
2年度	14,346,906,000	13,446,660,212	0	900,245,788	93.7
増減	100,784,000	239,056,165	0	-138,272,165	1.0
比率	0.7	1.8	—	-15.4	—

○主な事業

居宅介護サービス給付費	4,883,451,849円
施設介護サービス給付費	4,214,353,744円
地域密着型介護サービス給付費	1,731,011,476円
居宅介護サービス計画給付費	560,141,271円
特定入所者介護サービス費	466,731,813円

不用額の主なものは、居宅介護サービス等給付費 443,637,493 円（負担金、補助及び交付金）、地域密着型介護サービス等給付費 108,593,682 円（負担金、補助及び交付金）、施設介護サービス給付費 99,511,256 円（負担金、補助及び交付金）である。

歳入歳出差引残額のうち、205,908,567 円を桐生市介護保険給付準備基金条例の規定により、介護保険給付準備基金に編入している。

エ 農業集落排水事業特別会計

歳入 (単位：円・%)

区分	予算現額	調定額	収入済額	不納欠損額	収入未済額	収入率	
						対予算	対調定
3年度	241,472,000	234,165,422	230,610,064	3,240	3,552,118	95.5	98.5
2年度	249,838,000	246,691,737	242,713,469	226,700	3,751,568	97.1	98.4
増減	-8,366,000	-12,526,315	-12,103,405	-223,460	-199,450	-1.6	0.1
比率	-3.3	-5.1	-5.0	-98.6	-5.3	—	—

○主な内容

一般会計繰入金 176,795,044 円

農業集落排水施設使用料 49,715,020 円

不納欠損件数は、農業集落排水施設使用料 2 件であり、前年度より 17 件減少している。

収入未済は、使用料及び手数料（農業集落排水施設使用料）である。

歳出 (単位：円・%)

区分	予算現額	支出済額	翌年度繰越額	不用額	執行率
3年度	241,472,000	230,610,064	0	10,861,936	95.5
2年度	249,838,000	242,713,469	0	7,124,531	97.1
増減	-8,366,000	-12,103,405	0	3,737,405	-1.6
比率	-3.3	-5.0	—	52.5	—

○主な事業

新里支所元金償還事業 120,618,313 円

新里支所施設管理事業 51,825,719 円

新里支所利子償還事業 20,237,788 円

不用額の主なものは、施設管理費 9,917,262 円（需用費等）、一般管理費 905,775 円（公課費等）である。

オ 新里温水プール事業特別会計

歳入 (単位：円・%)

区分	予算現額	調定額	収入済額	不納欠損額	収入未済額	収入率	
						対予算	対調定
3年度	73,663,000	64,573,976	64,573,976	0	0	87.7	100.0
2年度	65,335,000	27,470,342	27,470,342	0	0	42.0	100.0
増減	8,328,000	37,103,634	37,103,634	0	0	45.7	0.0
比率	12.7	135.1	135.1	—	—	—	—

○主な内容

他会計繰入金 46,985,255 円

歳 出 (単位：円・%)

区 分	予 算 現 額	支 出 済 額	翌年度繰越額	不 用 額	執 行 率
3年度	73,663,000	64,573,976	0	9,089,024	87.7
2年度	65,335,000	26,946,413	0	38,388,587	41.2
増 減	8,328,000	37,627,563	0	-29,299,563	46.5
比 率	12.7	139.6	—	-76.3	—

○主な事業

新里支所温水プール管理事業 55,511,500 円
 不用額の主なものは、温水プール管理費 8,871,500 円（工事請負費）である。

カ 発電事業特別会計

歳 入 (単位：円・%)

区 分	予 算 現 額	調 定 額	収 入 済 額	不納欠損額	収入未済額	収 入 率	
						対予算	対調定
3年度	166,626,000	205,656,107	205,656,107	0	0	123.4	100.0
2年度	206,563,000	254,929,148	254,929,148	0	0	123.4	100.0
増 減	-39,937,000	-49,273,041	-49,273,041	0	0	0.0	0.0
比 率	-19.3	-19.3	-19.3	—	—	—	—

○主な内容

電力売払収入 154,249,201 円

歳 出 (単位：円・%)

区 分	予 算 現 額	支 出 済 額	翌年度繰越額	不 用 額	執 行 率
3年度	166,626,000	163,748,700	0	2,877,300	98.3
2年度	206,563,000	203,522,242	0	3,040,758	98.5
増 減	-39,937,000	-39,773,542	0	-163,458	-0.2
比 率	-19.3	-19.5	—	-5.4	—

○主な事業

施設事業費 110,629,700 円
 一般会計繰出金 53,119,000 円
 不用額の主なものは、施設費 2,877,300 円（公課費等）である。

キ 後期高齢者医療事業特別会計

歳 入 (単位：円・%)

区 分	予 算 現 額	調 定 額	収 入 済 額	不納欠損額	収入未済額	収 入 率	
						対予算	対調定
3年度	1,747,792,000	1,702,850,134	1,691,451,134	2,107,600	9,291,400	96.8	99.3
2年度	1,683,629,000	1,682,032,303	1,671,677,503	701,000	9,653,800	99.3	99.4
増 減	64,163,000	20,817,831	19,773,631	1,406,600	-362,400	-2.5	-0.1
比 率	3.8	1.2	1.2	200.7	-3.8	—	—

○主な内容

後期高齢者医療保険料 1,138,148,000 円
 一般会計繰入金 462,917,683 円
 不納欠損件数は、後期高齢者医療普通徴収保険料 112 件であり、前年度より 56 件増加している。

収入未済は、後期高齢者医療保険料（後期高齢者医療普通徴収保険料）である。

歳 出

(単位：円・%)

区 分	予 算 現 額	支 出 済 額	翌年度繰越額	不 用 額	執 行 率
3年度	1,747,792,000	1,686,412,504	0	61,379,496	96.5
2年度	1,683,629,000	1,671,416,973	0	12,212,027	99.3
増 減	64,163,000	14,995,531	0	49,167,469	-2.8
比 率	3.8	0.9	—	402.6	—

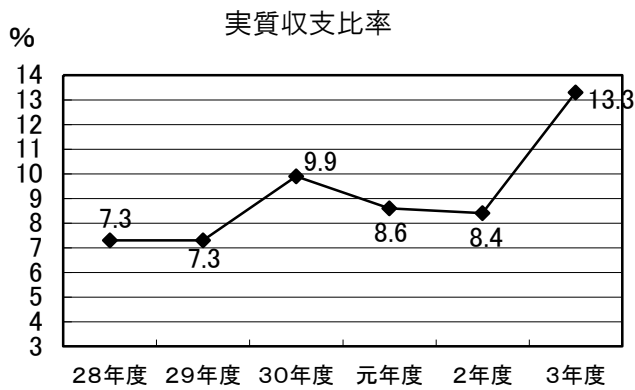
○主な事業

後期高齢者医療広域連合納付金事業 1,587,252,578 円

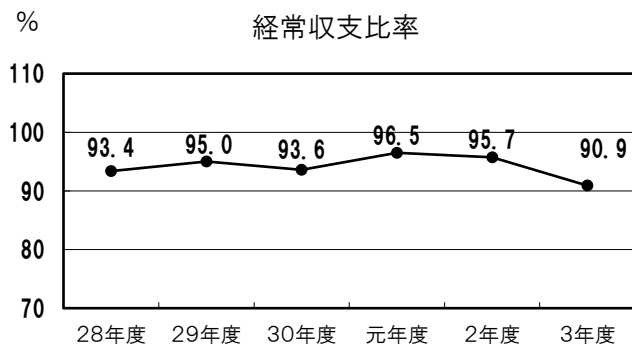
後期高齢者健康診査事業 85,937,253 円

不用額の主なものは、後期高齢者医療広域連合納付金 47,259,422 円（負担金、補助及び交付金）、健康診査費 11,376,296 円（委託料等）である。

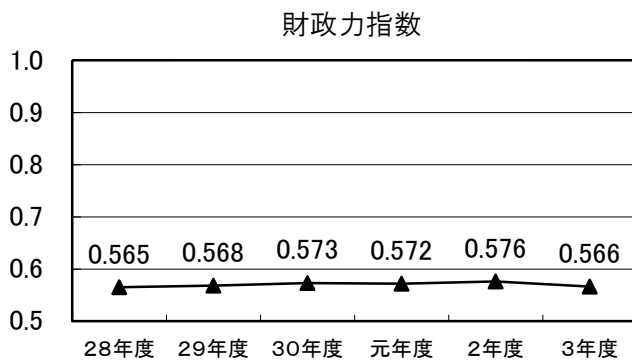
(4) 財務比率 (普通会計)



実質収支の妥当性を判断する指標であり、財政規模に対しての実質収支の割合を示すもので、通常望ましいとされる数値は3～5%が理想比率とされる。



財政構造の弾力性を判断する指標で、比率が高いほど財政構造の硬直化が進んでいることを表しており、80%以下が望ましい。



自治体の財政上の能力を示し、数値が高い程良い。「1.0」を超えると交付税の不交付団体となる。

「1.0」(100%)に近づくほどよい。

(5) 実質収支に関する調書

(単位：円)

会 計 名	令 和 3 年 度	令 和 2 年 度	比 較 増 減
一 般 会 計	3,562,756,788	2,150,798,877	1,411,957,911
学校給食共同調理場事業特別会計	0	0	0
国民健康保険事業特別会計	238,806,229	183,245,451	55,560,778
介護保険事業特別会計	410,740,714	466,598,335	-55,857,621
農業集落排水事業特別会計	0	0	0
住宅新築資金等貸付事業特別会計	—	17,668,858	-17,668,858
新里温水プール事業特別会計	0	523,929	-523,929
発電事業特別会計	41,907,407	51,406,906	-9,499,499
後期高齢者医療事業特別会計	5,038,630	260,530	4,778,100
合 計	4,259,249,768	2,870,502,886	1,388,746,882

(6) 財産に関する調書

ア 公有財産

分 類	令 和 3 年 度 末 現 在 高	令 和 2 年 度 末 現 在 高	比 較 増 減
土 地	10,596,746 ^{m²}	10,586,710 ^{m²}	10,036 ^{m²}
建 物	693,279 ^{m²}	716,258 ^{m²}	-22,979 ^{m²}
山林(立木の推定蓄積量)	225,057 ^{m³}	225,057 ^{m³}	0 ^{m³}
物 権	69,380 ^{m²}	69,380 ^{m²}	0 ^{m²}
有 価 証 券	47,939 ^{千円}	47,939 ^{千円}	0 ^{千円}
出 資 に よ る 権 利	1,259,612 ^{千円}	1,255,380 ^{千円}	4,232 ^{千円}

イ 物品

令和3年度末現在における取得価格100万円以上の物品は528点であり、前年度より44点減少している。

ウ 債権

令和3年度末現在における債権は桐生市奨学資金貸付金で、266,667千円であり、前年度より16,996千円減少している。

エ 基金

(単位：円)

基金名	令和3年度末現在高	令和2年度末現在高	比較増減
土地開発基金	400,000,000	400,000,000	0
浄化槽設置資金貸付基金	10,000,000	10,000,000	0
川村奨学基金	20,450,000	20,450,000	0
財政調整基金	3,565,590,824	3,388,285,104	177,305,720
社会福祉施設等運営基金	1,533,528,003	1,228,279,102	305,248,901
緑化推進基金	7,920,540	7,920,540	0
産業振興基金	26,395,464	26,395,464	0
文化振興基金	8,371,394	8,333,394	38,000
減債基金	724,000,317	273,584,317	450,416,000
桐生厚生総合病院の管理運営に係る基金	6,402,696	6,402,446	250
国民健康保険基金	1,739,952,130	1,801,152,179	-61,200,049
福祉基金	94,979,173	89,070,275	5,908,898
介護保険給付準備基金	1,764,296,218	1,547,198,111	217,098,107
まちづくり基金	1,327,531,336	1,313,064,995	14,466,341
新里町ふるさとづくり基金	11,362,066	11,361,816	250
新里町道路整備基金	64,053,997	66,151,497	-2,097,500
新里町教育賞基金	5,546,439	5,546,439	0
新里町今泉文庫基金	20,275,719	20,275,719	0
新里町毒島体育振興基金	0	32,250,171	-32,250,171
黒保根町ふるさと水と土保全対策基金	10,081,060	10,080,810	250
黒保根町ふるさとづくり基金	131,755,936	131,672,436	83,500
新里温水プール事業基金	46,040,830	46,040,330	500
清掃センター管理運営基金	588,320,334	688,649,346	-100,329,012
庁舎整備基金	1,051,859,048	1,162,155,478	-110,296,430
子ども基金	112,190,864	107,530,064	4,660,800
森林環境整備基金	82,489,200	48,954,000	33,535,200
合計	13,353,393,588	12,450,804,033	902,589,555

(7) 基金の運用状況に関する調書

地方自治法第241条第5項の規定により、特定の目的のために定額の資金を運用している土地開発基金、浄化槽設置資金貸付基金の運用状況を示す書類について審査した。

ア 土地開発基金

本基金は、公用若しくは公共用に供する土地又は公共の利益のために取得する必要がある土地をあらかじめ取得することにより、事業の円滑な執行を図るため設置されたものであり基金額は400,000千円である。

土地開発基金運用状況

(単位：m²・円)

区 分		令和2年度末現在高	決 算 年 度 中 増 減 高		令和3年度末現在高
			増 (購入)	減 (売却)	
土 地	面 積	227,460.00	(増) 0.00	(減) 0.00	227,460.00
	金 額	233,300,105	0	0	233,300,105
現 金		166,699,895	(減) 0	(増) 0	166,699,895
計		400,000,000	0	0	400,000,000

イ 浄化槽設置資金貸付基金

本基金は、浄化槽を設置しようとする者に対する資金の貸付けを円滑かつ効率的に運用するために設置されたものであり、基金額は10,000千円である。

浄化槽設置資金貸付基金運用状況

(単位：円)

区 分		令和2年度末現在高	貸 付	償 還	令和3年度末現在高
現 金		10,000,000	(減) 0	(増) 0	10,000,000
貸 付 金		0	(増) 0	(減) 0	0
計		10,000,000	0	0	10,000,000

2 審査意見

令和3年度の桐生市は、「桐生市第六次総合計画」及び「第2期桐生市まち・ひと・しごと創生総合戦略」の2年目にあたり、新型コロナウイルス対策を継続しつつ、“感性育み 未来織りなす 粋なまち桐生”の実現と、桐生ならではの地方創生に向けて様々な施策が予算化された。

令和3年度の一般会計における決算状況を見ると、歳入については、508億9,804万9,357円であり、前年度と比べ117億6,283万493円、18.8%減となり、歳出については、473億79万7,219円であり、前年度と比べ130億847万1,227円、21.6%減となった。歳入歳出の主な減額要因は前年度に特別定額給付金の給付を行ったことによるものである。歳入歳出差引額から翌年度に繰り越すべき財源を差し引いた実質収支額は35億6,275万6,788円の黒字となった。

令和3年度は、引き続き厳しい財政状況の中、国の補助金・交付金を最大限活用し、新型コロナウイルス感染症の長期化に伴い影響を受けている子育て世帯、非課税世帯等への臨時特別給付金の給付をはじめ、SDGsを推進する事業者への支援、プレミアム商品券の発行、キャッシュレス決済ポイント還元など、地域経済の活性化、新しい生活様式への転換などに向けた取組が、機動的・積極的に実施された。

また、予算編成に当たって標榜した「前進・創造・挑戦」の三つのポイントに関わる各般の事業が展開された。

特別会計における決算状況をみると、歳入総計については、294億242万5,600円であり、前年度決算と比べ5億712万8,780円、1.8%増となり、歳出総計については、287億593万2,620円であり、前年度決算と比べ5億3,033万9,809円、1.9%増となった。その主な要因は、国民健康保険事業特別会計及び介護保険事業特別会計が歳入歳出ともに増加したことによるものである。今後も特別会計の趣旨に基づいて、事業の日常的な検証を心掛けて欲しい。

普通会計における主な財政分析指標に関して、収支の均衡と妥当性を示す実質収支比率は13.3%となり、前年度決算に比べ4.9ポイント上昇した。財政構造の弾力性を示す経常収支比率は90.9%となり、前年度決算と比べ4.8ポイント改善し、財政力を示す財政力指数は0.566となり、前年度決算と比べ0.01ポイント低下した。各指標から見る財政構造は一部改善傾向にあるものの、依然として厳しい状況で推移しており、財政構造の硬直化が継続していることがうかがえる。より一層の財政運営の効率化に努められたい。

令和3年度においては、4月1日に施行された新過疎法により黒保根地区に加えて桐生地区が過疎地域に指定されたことを受け、「桐生市過疎地域持続的発展計画」を策定した。このことにより、地域の持続的発展に寄与する過疎対策事業債等の財源確保が拡充することとなった。

そうした中で、国内では新型コロナウイルスの新たな変異株等により感染が収束せず、取り巻く状況は依然として不透明である。

今後も刻々と変化する社会情勢を迅速・柔軟に見極め、何より安全安心な市民生活につながるよう、限られた財源で最大の効果となる施策を展開し、将来にわたって持続可能な市政運営に取り組むことを要望するものである。

別 表

別表 1

決 算 総 括 表

(単位:円)

区 分 会計別		歳 入			歳 出			差 引 残 額	
		決算額(総計)	重複計算控除額	差引額(純計)	決算額(総計)	重複計算控除額	差引額(純計)	総 計	純 計
一 般 会 計		50,898,049,357	0	50,898,049,357	47,300,797,219	4,157,402,507	43,143,394,712	3,597,252,138	7,754,654,645
特 別 会 計		29,402,425,600	4,157,402,507	25,245,023,093	28,705,932,620	0	28,705,932,620	696,492,980	-3,460,909,527
特 別 会 計 内 訳	学 校 給 食 共 同 調 理 場 事 業	696,444,763	378,561,764	317,882,999	696,444,763	0	696,444,763	0	-378,561,764
	国民健康保険事業	12,417,232,465	1,024,811,579	11,392,420,886	12,178,426,236	0	12,178,426,236	238,806,229	-786,005,350
	介護保険事業	14,096,457,091	2,067,331,182	12,029,125,909	13,685,716,377	0	13,685,716,377	410,740,714	-1,656,590,468
	農業集落排水事業	230,610,064	176,795,044	53,815,020	230,610,064	0	230,610,064	0	-176,795,044
	新 里 温 水 プ ー ル 事 業	64,573,976	46,985,255	17,588,721	64,573,976	0	64,573,976	0	-46,985,255
	発 電 事 業	205,656,107	0	205,656,107	163,748,700	0	163,748,700	41,907,407	41,907,407
	後 期 高 齢 者 医 療 事 業	1,691,451,134	462,917,683	1,228,533,451	1,686,412,504	0	1,686,412,504	5,038,630	-457,879,053
合 計		80,300,474,957	4,157,402,507	76,143,072,450	76,006,729,839	4,157,402,507	71,849,327,332	4,293,745,118	4,293,745,118

一 般 会 計 款 別

区 分 款 別		令 和 3			
		予 算 現 額	調 定 額	収 入 済 額	不 納 欠 損 額
1	市 税	12,007,996,000	13,617,006,935	12,944,665,637	29,029,668
2	地 方 譲 与 税	394,000,000	424,302,000	424,302,000	0
3	利 子 割 交 付 金	11,000,000	9,902,000	9,902,000	0
4	配 当 割 交 付 金	44,000,000	79,675,000	79,675,000	0
5	株 式 等 譲 渡 所 得 割 交 付 金	16,000,000	87,969,000	87,969,000	0
6	法 人 事 業 税 交 付 金	133,000,000	137,495,000	137,495,000	0
7	地 方 消 費 税 交 付 金	2,150,000,000	2,741,133,000	2,741,133,000	0
8	ゴ ル フ 場 利 用 税 交 付 金	18,000,000	28,009,170	28,009,170	0
9	環 境 性 能 割 交 付 金	78,000,000	43,087,000	43,087,000	0
10	地 方 特 例 交 付 金	590,000,000	321,692,000	321,692,000	0
11	地 方 交 付 税	10,100,147,000	10,518,073,000	10,518,073,000	0
12	交 通 安 全 対 策 特 別 交 付 金	14,000,000	19,990,000	19,990,000	0
13	分 担 金 及 び 負 担 金	111,498,000	123,662,058	100,930,038	532,400
14	使 用 料 及 び 手 数 料	1,210,465,000	1,246,272,777	1,178,958,237	0
15	国 庫 支 出 金	10,874,370,500	10,499,901,836	9,995,549,329	0
16	県 支 出 金	3,386,804,735	3,313,552,286	3,313,552,286	0
17	財 産 収 入	197,793,000	265,408,173	258,056,780	0
18	寄 附 金	120,664,000	120,649,485	120,649,485	0
19	繰 入 金	1,443,632,000	1,422,354,466	1,422,354,466	0
20	繰 越 金	1,250,812,527	1,250,812,527	1,250,812,527	0
21	諸 収 入	2,929,333,000	2,994,342,955	2,905,493,402	2,895,410
22	市 債	3,456,600,000	2,995,700,000	2,995,700,000	0
合 計		50,538,115,762	52,260,990,668	50,898,049,357	32,457,478

歳入決算状況

(単位:円・%)

年 度				令和2年度	3年度と2年度の比較	
収入未済額	収 入 率		収入済額	収 入 済 額	金 額	比 率
	対予算額	対調定額	構 成 比			
643,311,630	107.8	95.1	25.4	13,227,768,795	-283,103,158	-2.1
0	107.7	100.0	0.8	418,058,000	6,244,000	1.5
0	90.0	100.0	0.0	12,225,000	-2,323,000	-19.0
0	181.1	100.0	0.1	52,411,000	27,264,000	52.0
0	549.8	100.0	0.2	63,603,000	24,366,000	38.3
0	103.4	100.0	0.3	48,216,000	89,279,000	185.2
0	127.5	100.0	5.4	2,546,533,000	194,600,000	7.6
0	155.6	100.0	0.1	18,738,790	9,270,380	49.5
0	55.2	100.0	0.1	37,038,000	6,049,000	16.3
0	54.5	100.0	0.6	98,986,000	222,706,000	225.0
0	104.1	100.0	20.7	9,693,031,000	825,042,000	8.5
0	142.8	100.0	0.0	20,964,000	-974,000	-4.6
22,199,620	90.5	81.6	0.2	101,985,072	-1,055,034	-1.0
67,314,540	97.4	94.6	2.3	1,121,510,132	57,448,105	5.1
504,352,507	91.9	95.2	19.6	19,018,170,694	-9,022,621,365	-47.4
0	97.8	100.0	6.5	3,513,274,342	-199,722,056	-5.7
7,351,393	130.5	97.2	0.5	186,300,030	71,756,750	38.5
0	100.0	100.0	0.3	164,661,743	-44,012,258	-26.7
0	98.5	100.0	2.8	2,017,687,179	-595,332,713	-29.5
0	100.0	100.0	2.5	1,237,682,346	13,130,181	1.1
85,954,143	99.2	97.0	5.7	3,387,735,727	-482,242,325	-14.2
0	86.7	100.0	5.9	5,674,300,000	-2,678,600,000	-47.2
1,330,483,833	100.7	97.4	100.0	62,660,879,850	-11,762,830,493	-18.8

別表 3

一 般 会 計 款 別

区 分 款 別		令 和 3					
		予 算 現 額	支 出 済 額	翌 年 度 繰 越 額			
				継 続 費 通 次 繰 越	繰 越 明 許 費	事 故 繰 越	計
1	議 会 費	320,533,000	311,762,531	0	0	0	0
2	総 務 費	6,615,720,081	5,813,192,423	0	535,268,653	0	535,268,653
3	民 生 費	18,710,097,620	17,777,010,392	0	8,509,505	0	8,509,505
4	衛 生 費	4,717,000,000	4,590,155,933	0	0	0	0
5	労 働 費	73,861,000	57,587,480	0	0	0	0
6	農 林 水 産 業 費	697,680,000	636,385,909	0	4,925,000	0	4,925,000
7	商 工 費	2,574,369,000	2,227,132,429	0	0	0	0
8	土 木 費	4,635,442,169	4,437,928,898	0	69,413,850	0	69,413,850
9	消 防 費	2,419,421,300	2,155,882,879	245,687,000	0	0	245,687,000
10	教 育 費	5,576,142,000	5,203,672,286	0	137,274,000	0	137,274,000
11	災 害 復 旧 費	441,993	437,993	0	0	0	0
12	公 債 費	4,158,470,000	4,089,648,066	0	0	0	0
13	諸 支 出 金	1,000	0	0	0	0	0
14	予 備 費	38,936,599	0	0	0	0	0
合 計		50,538,115,762	47,300,797,219	245,687,000	755,391,008	0	1,001,078,008

歳 出 決 算 状 況

(単位:円・%)

年 度				令和2年度	3年度と2年度の比較		
不 用 額	予算額に対する割合			支出済額 構 成 比	支 出 済 額	金 額	比 率
	支出済額	翌年度 繰越額	不用額				
8,770,469	97.3	0.0	2.7	0.7	321,278,183	-9,515,652	-3.0
267,259,005	87.9	8.1	4.0	12.3	14,908,630,669	-9,095,438,246	-61.0
924,577,723	95.0	0.0	4.9	37.6	17,015,342,131	761,668,261	4.5
126,844,067	97.3	0.0	2.7	9.7	3,990,673,007	599,482,926	15.0
16,273,520	78.0	0.0	22.0	0.1	64,629,644	-7,042,164	-10.9
56,369,091	91.2	0.7	8.1	1.3	720,019,349	-83,633,440	-11.6
347,236,571	86.5	0.0	13.5	4.7	3,144,015,366	-916,882,937	-29.2
128,099,421	95.7	1.5	2.8	9.4	4,344,143,188	93,785,710	2.2
17,851,421	89.1	10.2	0.7	4.6	2,580,388,933	-424,506,054	-16.5
235,195,714	93.3	2.5	4.2	11.0	9,178,014,665	-3,974,342,379	-43.3
4,000	99.1	0.0	0.9	0.0	56,090,360	-55,652,367	-99.2
68,821,934	98.3	0.0	1.7	8.6	3,986,042,951	103,605,115	2.6
1,000	0.0	0.0	100.0	0.0	0	0	0.0
38,936,599	0.0	0.0	100.0	0.0	0	0	0.0
2,236,240,535	93.6	2.0	4.4	100.0	60,309,268,446	-13,008,471,227	-21.6

別表 4

一般会計収支状況

(単位:千円・%)

区分	年度別	令和3年度	令和2年度	令和元年度
歳入	A	50,898,049	62,660,880	47,137,596
対前年度伸び率		-18.8	32.9	5.3
歳出	B	47,300,797	60,309,268	44,770,322
対前年度伸び率		-21.6	34.7	6.2
歳入歳出差引 (A-B)	C	3,597,252	2,351,612	2,367,274
翌年度へ繰り 越すべき財源	D	34,495	200,813	187,682
実質収支 (C-D)	E	3,562,757	2,150,799	2,179,592
前年度実質収支	F	2,150,799	2,179,592	2,538,225
単年度収支 (E-F)	G	1,411,958	-28,793	-358,633
基金積立金	H	462	536	837
繰上償還金	I	0	0	0
基金取崩し額	J	923,955	1,419,326	1,500,730
実質単年度収支 (G+H+I-J)		488,465	-1,447,583	-1,858,526

別表 5

経常収支比率の推移 (普通会計)

(単位:千円・%)

区分	経常一般財源(A)	経常一般財源充当額(B)	経常収支比率(B)/(A)×100
令和3年度	27,753,254	25,221,648	90.9
令和2年度	26,121,730	25,000,439	95.7
令和元年度	26,207,218	25,297,666	96.5

別表 6

財源別一般会計歳入決算状況

(単位:円・%)

区分	年度別	令和3年度		令和2年度		令和元年度	
		金額	構成比	金額	構成比	金額	構成比
自主財源	市税	12,944,665,637	25.4	13,227,768,795	21.1	13,401,595,661	28.4
	分担金及び 負担金	100,930,038	0.2	101,985,072	0.1	162,406,934	0.3
	使用料及び 手数料	1,178,958,237	2.3	1,121,510,132	1.8	1,265,420,731	2.7
	財産収入	258,056,780	0.5	186,300,030	0.3	259,756,681	0.6
	寄附金	120,649,485	0.3	164,661,743	0.3	23,939,077	0.1
	繰入金	1,422,354,466	2.8	2,017,687,179	3.2	2,097,666,749	4.5
	繰越金	1,250,812,527	2.5	1,237,682,346	2.0	1,238,245,067	2.6
	諸収入	2,905,493,402	5.7	3,387,735,727	5.4	2,850,840,785	6.0
	計	20,181,920,572	39.7	21,445,331,024	34.2	21,299,871,685	45.2
	依存財源	地方譲与税	424,302,000	0.8	418,058,000	0.7	404,207,039
利子割交付金		9,902,000	0.0	12,225,000	0.0	11,326,000	0.0
配当割交付金		79,675,000	0.1	52,411,000	0.1	55,449,000	0.1
株式等譲渡 所得割交付金		87,969,000	0.2	63,603,000	0.1	32,955,000	0.1
法人事業税 交付金		137,495,000	0.3	48,216,000	0.1	—	—
地方消費税 交付金		2,741,133,000	5.4	2,546,533,000	4.1	2,080,028,000	4.4
ゴルフ場利用 税交付金		28,009,170	0.1	18,738,790	0.0	22,910,440	0.1
自動車取得 税交付金		—	—	—	—	60,024,465	0.1
環境性能割 交付金		43,087,000	0.1	37,038,000	0.1	17,633,000	0.0
地方特例交付金		321,692,000	0.6	98,986,000	0.2	181,498,000	0.4
地方交付税		10,518,073,000	20.7	9,693,031,000	15.5	10,043,636,000	21.3
交通安全対策 特別交付金		19,990,000	0.0	20,964,000	0.0	18,111,000	0.1
国庫支出金		9,995,549,329	19.6	19,018,170,694	30.3	5,617,355,775	11.9
県支出金		3,313,552,286	6.5	3,513,274,342	5.6	3,603,391,587	7.6
市債		2,995,700,000	5.9	5,674,300,000	9.0	3,689,200,000	7.8
計	30,716,128,785	60.3	41,215,548,826	65.8	25,837,725,306	54.8	
合計	50,898,049,357	100.0	62,660,879,850	100.0	47,137,596,991	100.0	

別表 7

市税年度別決算状況

(単位:千円・%)

年度別 区分		令和3年度		令和2年度		令和元年度	
		収入済額	構成比	収入済額	構成比	収入済額	構成比
現 年 課 税 分	市 民 税	5,778,431	44.6	5,759,581	43.5	5,991,684	44.7
	個人分	5,088,037	39.3	5,104,973	38.6	5,151,213	38.4
	法人分	690,394	5.3	654,608	4.9	840,471	6.3
	固 定 資 産 税	5,377,207	41.6	5,656,874	42.8	5,539,509	41.3
	純固定資産税	5,303,604	41.0	5,581,189	42.2	5,461,654	40.7
	交 付 金	73,603	0.6	77,685	0.6	77,855	0.6
	軽 自 動 車 税	354,220	2.7	344,294	2.6	330,342	2.5
	環境性能割	9,301	0.1	8,103	0.1	1,940	0.0
	種 別 割	344,919	2.6	336,191	2.5	328,402	2.5
	市 た ば こ 税	586,188	4.5	560,082	4.2	573,613	4.3
	特 別 土 地 保 有 税	0	0.0	0	0.0	0	0.0
	都 市 計 画 税	735,434	5.7	774,577	5.9	771,545	5.8
	入 湯 税	535	0.0	845	0.0	793	0.0
	計	12,832,015	99.1	13,096,253	99.0	13,207,486	98.6
	滞 納 繰 越 分	112,651	0.9	131,516	1.0	194,110	1.4
合 計	12,944,666	100.0	13,227,769	100.0	13,401,596	100.0	

別表 8

性質別歳出状況(一般会計)

(単位:千円・%)

区分		令和3年度		令和2年度		令和元年度	
		決算額	構成比	決算額	構成比	決算額	構成比
義務的経費	人件費	8,750,210	18.5	8,685,561	14.4	8,327,906	18.6
	扶助費	12,281,958	26.0	9,979,780	16.6	9,868,685	22.0
	公債費	4,089,648	8.7	3,986,043	6.6	3,872,607	8.7
	計	25,121,816	53.2	22,651,384	37.6	22,069,198	49.3
投資的経費	普通建設事業費	3,941,233	8.3	7,533,564	12.5	5,430,685	12.1
	災害復旧事業費	529	0.0	92,837	0.1	94,724	0.2
	計	3,941,762	8.3	7,626,401	12.6	5,525,409	12.3
その他の経費	物件費	6,238,422	13.2	6,396,650	10.6	5,921,978	13.2
	維持補修費	163,131	0.3	182,551	0.3	172,920	0.4
	補助費等	4,358,214	9.2	16,290,846	27.0	3,105,916	6.9
	積立金	1,015,127	2.1	769,287	1.3	321,278	0.7
	投資及び出資金	26,482	0.1	23,891	0.0	22,314	0.1
	貸付金	740,617	1.6	790,660	1.3	887,377	2.0
	繰出金	5,695,226	12.0	5,577,598	9.3	6,743,932	15.1
	計	18,237,219	38.5	30,031,483	49.8	17,175,715	38.4
合計		47,300,797	100.0	60,309,268	100.0	44,770,322	100.0

別 表 9

一 般 会 計 款 別 節 別

款別 節別	1議会費	2総務費	3民生費	4衛生費	5労働費	6農林水産業費	7商工費
1 報 酬	115,044,000	105,096,990	51,112,251	14,764,960	1,515,240	16,821,762	16,754,398
2 給 料	47,222,819	801,504,874	399,288,006	258,476,288	8,456,400	101,731,776	95,705,213
3 職員手当等	79,406,000	793,132,214	220,267,724	160,335,315	5,349,228	56,064,977	55,764,358
4 共 済 費	53,259,207	304,910,148	126,948,636	81,545,897	2,895,637	30,961,746	30,991,070
5 災害補償費	0	143,150	0	0	0	0	0
6 恩 給 及 び 退 職 年 金	0	1,966,800	0	0	0	0	0
7 報 償 費	191,980	22,459,777	46,931,170	79,202,250	0	372,539	1,005,907
8 旅 費	13,600	2,895,410	1,651,790	482,480	24,000	235,200	420,808
9 交 際 費	154,240	586,090	0	0	0	0	0
10 需 用 費	3,291,914	136,620,959	34,685,968	444,372,428	1,909,959	9,532,552	18,299,216
11 役 務 費	181,864	100,966,702	26,599,550	62,499,826	42,160	4,955,192	10,818,408
12 委 託 料	4,668,620	526,863,594	1,540,985,044	2,121,534,046	30,526,931	45,166,333	214,027,316
13 使用料及び 賃 借 料	392,627	220,470,773	6,742,354	14,211,366	5,016	1,715,011	16,010,866
14 工事請負費	0	68,377,205	1,832,600	166,390,620	0	58,574,710	15,739,350
15 原 材 料 費	0	331,540	0	2,034,230	0	126,590	25,410
16 公 有 財 産 購 入 費	0	0	0	0	0	96,049	0
17 備品購入費	218,900	7,150,088	1,648,471	19,287,492	0	2,508,672	0
18 負担金補助 及び交付金	7,716,760	1,718,905,563	5,484,006,833	1,019,737,472	2,384,235	97,192,306	995,849,585
19 扶 助 費	0	0	6,262,117,818	5,549,927	0	0	0
20 貸 付 金	0	0	0	0	4,478,674	0	701,177,829
21 補償補填 及び賠償金	0	0	0	0	0	0	7,557,440
22 償還金利子 及び割引料	0	149,325,981	0	0	0	0	0
23 投 資 及 び 出 資 金	0	3,875,000	0	17,152,198	0	0	0
24 積 立 金	0	844,356,265	17,125,133	120,070,238	0	33,535,450	0
25 寄 附 金	0	0	0	0	0	0	0
26 公 課 費	0	3,253,300	6,600	2,508,900	0	0	0
27 繰 出 金	0	0	3,555,060,444	0	0	176,795,044	46,985,255
30 予 備 費	0	0	0	0	0	0	0
歳 出 合 計	311,762,531	5,813,192,423	17,777,010,392	4,590,155,933	57,587,480	636,385,909	2,227,132,429
構 成 比	0.7	12.3	37.6	9.7	0.1	1.3	4.7

歳出決算一覧表

(単位:円・%)

8土木費	9消防費	10教育費	11災害復旧費	12公債費	13諸支出金	14予備費	歳出合計	構成比
40,220,546	39,662,587	475,457,315	0	0	0	0	876,450,049	1.9
409,805,216	800,733,400	864,391,749	0	0	0	0	3,787,315,741	8.0
231,017,796	715,752,167	619,632,081	0	0	0	0	2,936,721,860	6.2
128,273,718	281,089,968	316,323,324	0	0	0	0	1,357,199,351	2.9
0	0	0	0	0	0	0	143,150	0.0
0	0	0	0	0	0	0	1,966,800	0.0
3,312,550	52,000	12,932,778	0	0	0	0	166,460,951	0.3
1,111,659	1,317,980	15,011,539	0	0	0	0	23,164,466	0.0
0	15,000	80,740	0	0	0	0	836,070	0.0
87,266,143	92,868,332	467,648,544	0	0	0	0	1,296,496,015	2.7
7,228,303	17,852,757	98,380,812	0	0	0	0	329,525,574	0.7
462,431,607	27,657,241	618,760,825	0	0	0	0	5,592,621,557	11.8
12,631,850	9,179,324	180,869,877	0	0	0	0	462,229,064	1.0
1,448,493,356	15,789,565	768,628,850	0	0	0	0	2,543,826,256	5.4
5,727,892	579,117	165,693	0	0	0	0	8,990,472	0.0
144,636,826	0	2,200,000	0	0	0	0	146,932,875	0.3
3,929,920	87,363,100	124,555,937	0	0	0	0	246,662,580	0.5
1,424,412,588	60,367,973	163,547,372	437,993	0	0	0	10,974,558,680	23.2
0	0	61,601,086	0	0	0	0	6,329,268,831	13.4
76,807	0	34,884,000	0	0	0	0	740,617,310	1.6
27,349,621	0	0	0	0	0	0	34,907,061	0.1
0	0	0	0	4,089,648,066	0	0	4,238,974,047	9.0
0	5,454,768	0	0	0	0	0	26,481,966	0.1
2,500	0	38,000	0	0	0	0	1,015,127,586	2.1
0	0	0	0	0	0	0	0	0.0
0	147,600	0	0	0	0	0	5,916,400	0.0
0	0	378,561,764	0	0	0	0	4,157,402,507	8.8
0	0	0	0	0	0	0	0	0.0
4,437,928,898	2,155,882,879	5,203,672,286	437,993	4,089,648,066	0	0	47,300,797,219	100.0
9.4	4.6	11.0	0.0	8.6	0.0	0.0	100.0	

一般会計から特別会計への繰出金状況

(単位:千円・%)

年度別 区 分	令和3年度	令和2年度	令和元年度
学校給食共同調理場事業	378,562	363,581	344,667
国民健康保険事業	1,024,812	1,018,100	1,033,397
下水道事業	—	—	1,284,662
介護保険事業	2,067,331	2,034,945	1,942,463
農業集落排水事業	176,795	190,979	213,478
住宅新築資金等貸付事業	—	9	9
新里温水プール事業	46,985	0	0
発電事業	0	0	0
後期高齢者医療事業	462,918	463,708	454,844
計	4,157,403	4,071,322	5,273,520
水道事業(出資金を含む)	58,565	44,241	42,776
下水道事業(出資金を含む)	1,073,111	939,933	—
合計	5,289,079	5,055,496	5,316,296
構成比 (対一般会計歳出総額)	11.2	8.4	11.9
一般会計歳出総額	47,300,797	60,309,268	44,770,322

別表 11

特別会計歳入歳出決算状況

歳入

(単位:円・%)

会計名	予算現額	調定額	収入済額	不納欠損額	収入未済額	収入率	
						対予算現額	対調定額
学校給食共同調理場事業	725,733,000	707,209,898	696,444,763	0	10,765,135	96.0	98.5
国民健康保険事業	12,404,814,000	13,079,060,899	12,417,232,465	36,577,512	625,250,922	100.1	94.9
介護保険事業	14,447,690,000	14,165,652,980	14,096,457,091	16,743,700	52,452,189	97.6	99.5
農業集落排水事業	241,472,000	234,165,422	230,610,064	3,240	3,552,118	95.5	98.5
新里温水プール事業	73,663,000	64,573,976	64,573,976	0	0	87.7	100.0
発電事業	166,626,000	205,656,107	205,656,107	0	0	123.4	100.0
後期高齢者医療事業	1,747,792,000	1,702,850,134	1,691,451,134	2,107,600	9,291,400	96.8	99.3
合計	29,807,790,000	30,159,169,416	29,402,425,600	55,432,052	701,311,764	98.6	97.5

歳出

(単位:円・%)

会計名	予算現額	支出済額	翌年度繰越額	不用額	予算現額に対する割合		
					支出済額	翌年度繰越額	不用額
学校給食共同調理場事業	725,733,000	696,444,763	0	29,288,237	96.0	0.0	4.0
国民健康保険事業	12,404,814,000	12,178,426,236	0	226,387,764	98.2	0.0	1.8
介護保険事業	14,447,690,000	13,685,716,377	0	761,973,623	94.7	0.0	5.3
農業集落排水事業	241,472,000	230,610,064	0	10,861,936	95.5	0.0	4.5
新里温水プール事業	73,663,000	64,573,976	0	9,089,024	87.7	0.0	12.3
発電事業	166,626,000	163,748,700	0	2,877,300	98.3	0.0	1.7
後期高齢者医療事業	1,747,792,000	1,686,412,504	0	61,379,496	96.5	0.0	3.5
合計	29,807,790,000	28,705,932,620	0	1,101,857,380	96.3	0.0	3.7

別表 12

特 別 会 計 節 別

節 別	会計名	学 校 給 食 共同調理場事業	国民健康保険業 事 業	介護保険事業	農業集落排水業 事 業
1 報	酬	16,313,599	7,238,742	31,626,907	0
2 給	料	11,428,800	85,427,700	70,115,403	3,843,300
3 職 員 手 当 等		8,219,816	46,258,887	40,292,317	2,559,741
4 共 濟 費		5,467,670	28,554,731	25,951,164	1,203,986
5 災 害 補 償 費		0	0	0	0
6 恩 給 及 び 退 職 年 金		0	0	0	0
7 報 償 費		0	168,240	890,000	0
8 旅 費		544,400	158,020	237,000	0
9 交 際 費		0	0	0	0
10 需 用 費		415,737,777	5,112,130	4,419,751	25,160,777
11 役 務 費		3,267,129	44,045,591	48,704,859	3,035,613
12 委 託 料		222,896,253	98,788,369	225,218,863	33,631,675
13 使用料及び賃借料		10,327,851	252,787	660,000	0
14 工 事 請 負 費		0	0	0	15,881,800
15 原 材 料 費		0	0	0	0
16 公 有 財 産 購 入 費		0	0	0	0
17 備 品 購 入 費		1,867,800	0	0	0
18 負担金補助及び交付金		326,184	11,823,039,078	12,983,660,320	57,071
19 扶 助 費		0	0	1,580,611	0
20 貸 付 金		0	0	0	0
21 補償補填及び賠償金		0	0	0	0
22 償還金利子及び割引料		0	39,339,461	250,215,205	140,856,101
23 投 資 及 び 出 資 金		0	0	0	0
24 積 立 金		0	37,500	2,143,977	0
25 寄 附 金		0	0	0	0
26 公 課 費		47,484	5,000	0	4,380,000
27 繰 出 金		0	0	0	0
30 予 備 費		0	0	0	0
歳 出 合 計		696,444,763	12,178,426,236	13,685,716,377	230,610,064
構 成 比		2.4	42.4	47.7	0.8

歳 出 決 算 一 覧 表

(単位:円・%)

新里温水プー ル 事 業	発電事業	後期高齢者医療 事 業	歳出合計	構成比
0	0	0	55,179,248	0.2
0	0	0	170,815,203	0.6
0	0	0	97,330,761	0.3
0	0	14,686	61,192,237	0.2
0	0	0	0	0.0
0	0	0	0	0.0
0	0	12,060	1,070,300	0.0
0	0	0	939,420	0.0
0	0	0	0	0.0
8,953,202	0	850,185	460,233,822	1.6
108,774	0	4,980,692	104,142,658	0.4
0	95,634,000	84,798,046	760,967,206	2.7
0	0	0	11,240,638	0.0
55,511,500	0	0	71,393,300	0.2
0	0	0	0	0.0
0	0	0	0	0.0
0	0	0	1,867,800	0.0
0	0	1,593,922,835	26,401,005,488	92.0
0	0	0	1,580,611	0.0
0	0	0	0	0.0
0	0	0	0	0.0
0	0	1,834,000	432,244,767	1.5
0	0	0	0	0.0
500	0	0	2,181,977	0.0
0	0	0	0	0.0
0	14,995,700	0	19,428,184	0.1
0	53,119,000	0	53,119,000	0.2
0	0	0	0	0.0
64,573,976	163,748,700	1,686,412,504	28,705,932,620	100.0
0.2	0.6	5.9	100.0	/

地方交付税及び財政力指数の状況

(単位:千円・%)

区 分		年 度 別	令和3年度	令和2年度	令和元年度
一 般 会 計 決 算 額	歳 入 A		50,898,049	62,660,880	47,137,596
		対前年度伸長率	-18.8	32.9	5.3
	歳 出 B		47,300,797	60,309,268	44,770,322
		対前年度伸長率	-21.6	34.7	6.2
基準財政収入額 C			12,136,267	12,444,863 (12,444,799)	11,799,753 (11,799,762)
		決算額に対する割合C/A	23.8	19.9	25.0
		対前年度伸長率	-2.5	5.5	-1.8
基準財政需要額 D			22,101,891	21,364,785 (21,497,650)	20,839,744 (21,518,091)
		決算額に対する割合D/B	46.7	35.4	46.5
		対前年度伸長率	3.5	2.5	0.6
地 方 交 付 税	普通交付税交付額 E(F+G)		9,843,963	8,909,007 (9,041,868)	9,021,638 (9,699,731)
		交付基準額 F(D-C)	9,965,624	8,919,922 (9,052,851)	9,039,991 (9,718,329)
		調整額 G	-121,661	-10,915 (-10,983)	-18,353 (-18,598)
		対前年度伸長率	10.5	-1.2	3.9
	特別交付税交付額 H		674,110	651,163	744,275
	合 計 E+H		10,518,073	9,560,170 (9,693,031)	9,765,913 (10,444,006)
財政力指数(単年度) C/D			0.549	0.582	0.566
財政力指数(3か年平均)			0.566	0.576	0.572

※ () は、算定替後の決算額