

桐生市観光大使篠原涼子さんを起用した観光イメージアップポスターを配布

市の知名度向上と観光客の増加を図るため「観光イメージアップポスター」を製作しました。市内で事業所を営んでいる人、又は市内に居住し市外で事業所を営んでいる人には、事務所などに掲示していただくことを条件として、市役所3階の観光交流課にあるポスター交付申請用紙に記入いただければ、即日に交付しています。

反響が大きく、市内外からの問い合わせも多いため、公募で配布します。

応募期間＝7月15日(水)まで

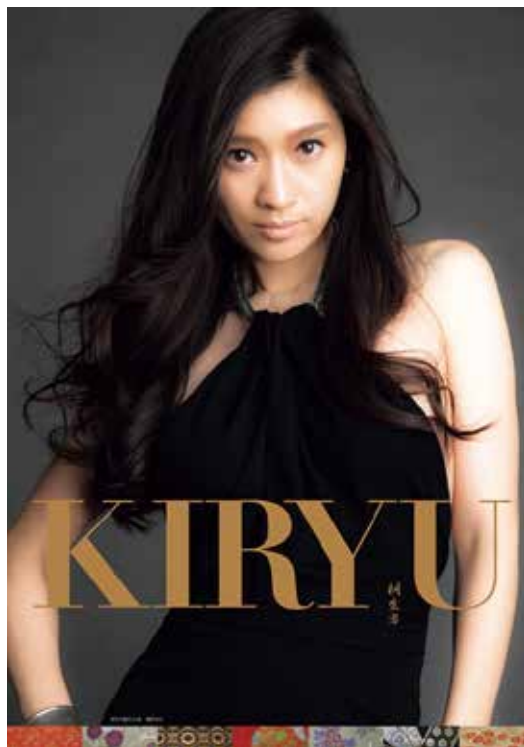
申し込み方法＝はがき裏面に①郵便番号②住所③氏名④性別⑤年齢⑥電話番号⑦ポスターの希望カラー(フルカラー版、モノクロ版の別)⑧掲示場所を記入し、観光交流課「桐生市観光イメージアップポスター」全国公募係(〒376-8501 桐生市役所)へ(申し込みは1人1通まで)。

申し込みの条件＝ポスターを掲示する場所がある人。

規格＝A1(841ミリメートル×594ミリメートル)。

配布数量＝200枚(フルカラー版、モノクロ版各100枚。超えた場合は抽せんとし、発送をもって発表。)

問い合わせ＝観光交流課観光・物産係(☎内線369)



フルカラー版のポスター



にいさと薪能 ～ 桐生市能・狂言鑑賞教室 ～

今回は、学校行事の一環として市内中学2・3年生を対象とした鑑賞教室を実施しますが、一般席も御用意しました。中学生が理解しやすいように、ワークショップによる事前学習を含めたプログラムで開催しますので、初めての人も安心です。

期日＝8月27日(木)

時間＝①午前10時開演(9時30分開場) ②午後2時開演(1時30分開場)

場所＝市民文化会館シルクホール

演目＝解説及びワークショップ、狂言「柿山伏」、能「安達原」

費用＝全席自由席2,000円(2階席のみ各回200席)※小学生以下は入場できません。

チケット販売方法＝7月10日(金)から市役所4階の生涯学習課、新里公民館で販売します。また、電話で新里公民館(☎74-4151)へ申し込むことにより、各公民館で代金と引き換えに受け取ることもできます。

問い合わせ＝新里公民館(☎74-4151)

広告