

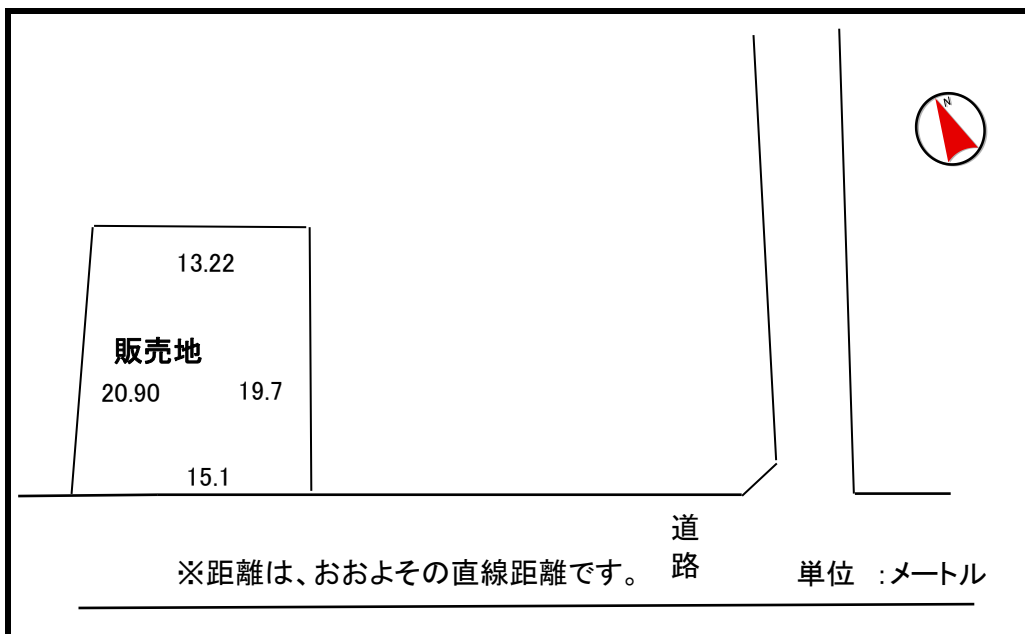
物 件 調 書 （物件番号6）

所 在	桐生市東一丁目788番地13				
地 積	288.74㎡	地目	宅 地	形状 明細図のとおり	
道路と敷地の関係	南側市道 幅員6.1m・東側市道 幅員5.0mに接する (アスファルト舗装)				
法令に基づく制限	種 類	内 容		お問合せ先	電話番号
	都市計画区域	市街化区域		都市計画課	0277-46-1111
	用途地域	準工業地域			
	建ぺい率	60%			
	容積率	200%			
	その他の制限等				
供給処理施設の状況	項 目	内容	状 況	お問合せ先	電 話 番 号
	電 気	可		東京電力エナジーパートナー(株) カスタマーセンター	0120-99-5222
	上 水 道	有	取出し有	桐生市水道局	0277-46-1111
	下 水 道	有	公共マス有	下水道課	
都 市 ガ ス	可	引き込み無	桐生ガス株式会社	0277-44-8141	
公共施設等 (直線距離)	桐生市役所	物件の南西 約1.5km		小学校区	東小学校
	東小学校	物件の南南西 約0.4km		中学校区	清流中学校
備 考	・敷地内の構造物は現状引き渡しとなります。				

案内図（物件番号6）



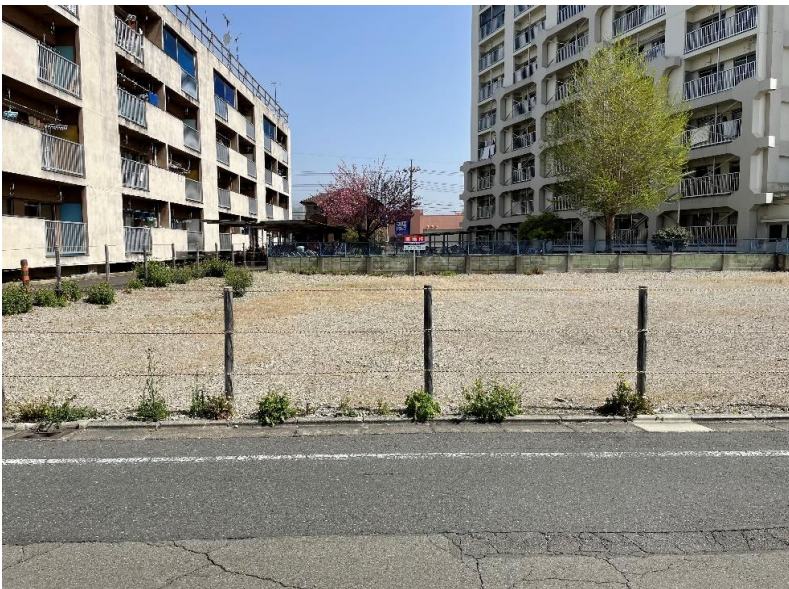
明細図



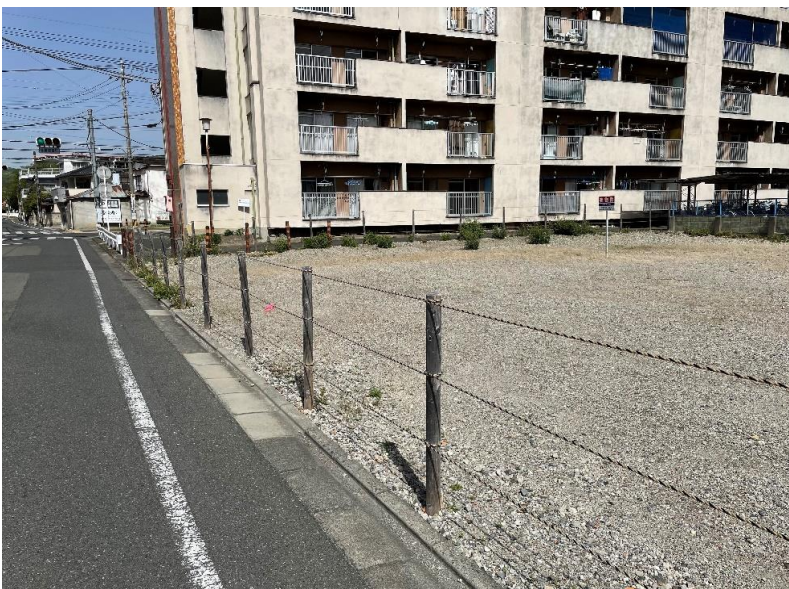
販売地写真



写真①



写真②



写真③