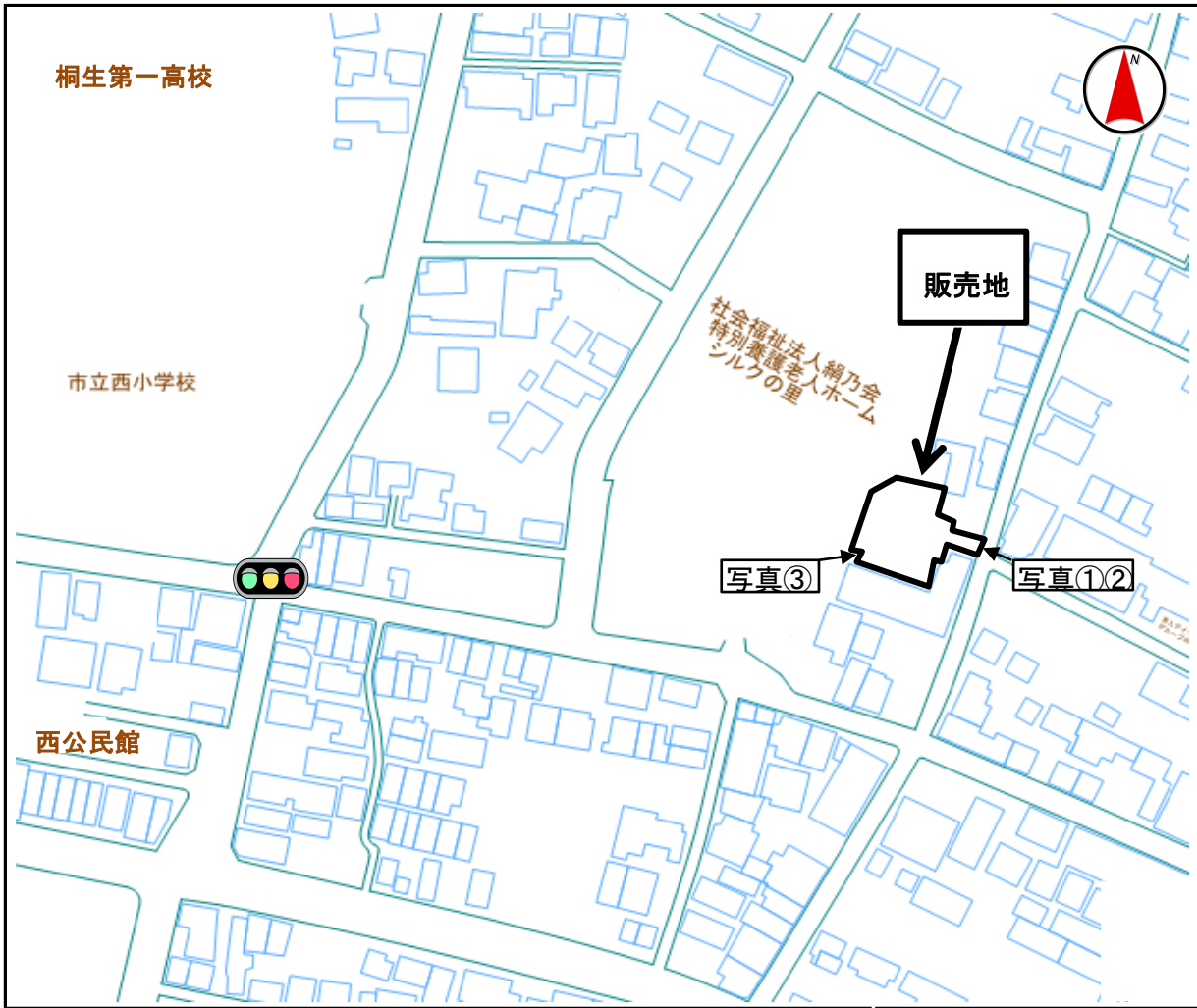


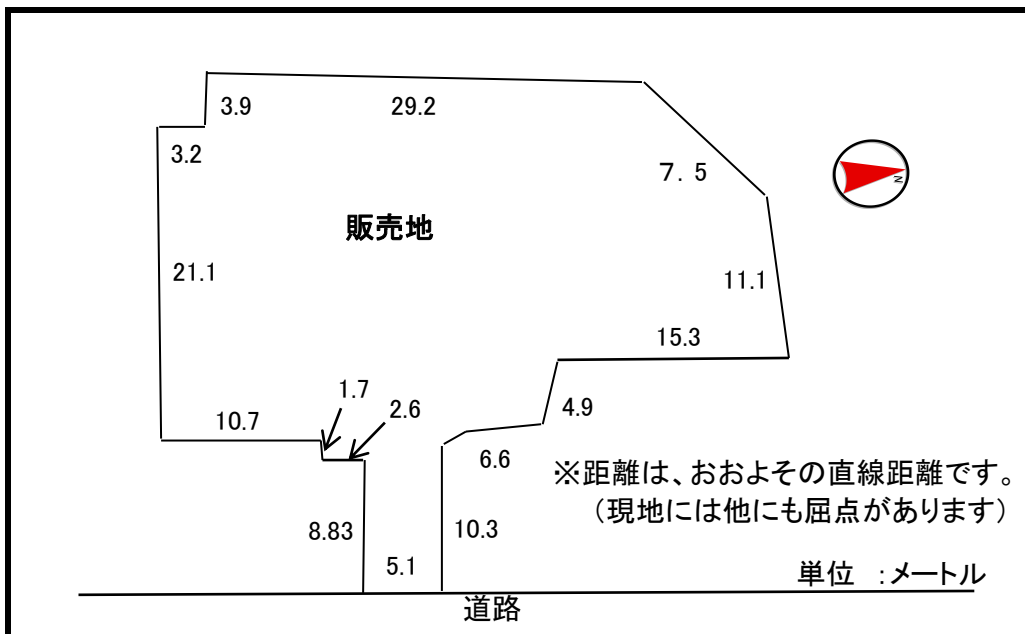
物 件 調 書 (物件番号7)

所 在	桐生市宮本町一丁目1286番5 1286番18・1286番20・1286番22 1287番10・1287番11				
地 積	831.70㎡	地目	宅地	形状	明細図のとおり
接面道路の認定幅員・構造	東側市道 幅員 4.3mに接する (アスファルト舗装)				
法令に基づく制限	種 類	内 容		お問合せ先	電話番号
	都市計画区域	市街化区域		都市計画課	0277-46-1111
	用途地域	商業地域			
	建ぺい率	80%			
	容積率	400%			
	その他の制限等				
供給処理施設の状況	項 目	内容	状 況	お問合せ先	電 話 番 号
	電 気	可		東京電力エナジーパートナー(株) カスタマーセンター	0120-99-5222
	上 水 道	有	取出し無	桐生市水道局	0277-46-1111
	下 水 道	有	公共マス有	下水道課	
	都 市 ガ ス	可	引き込み無	桐生ガス株式会社	0277-44-8141
公 共 施 設 等 (直線距離)	JR 桐生駅	物件の西方	約 0.8 km	小学校区	西小学校
	桐生市役所	物件の南西	約 1.3 km	中学校区	中央中学校
備 考	・隣地境界の一部に、隣地境界の壁を支えるコンクリート基礎があります。				
	・敷地内に東京電力の電柱 (本柱 1 本、支柱 2 本、支線 2 本) があります。				
	・水道加入金が必要です。				

案内図（物件番号7）



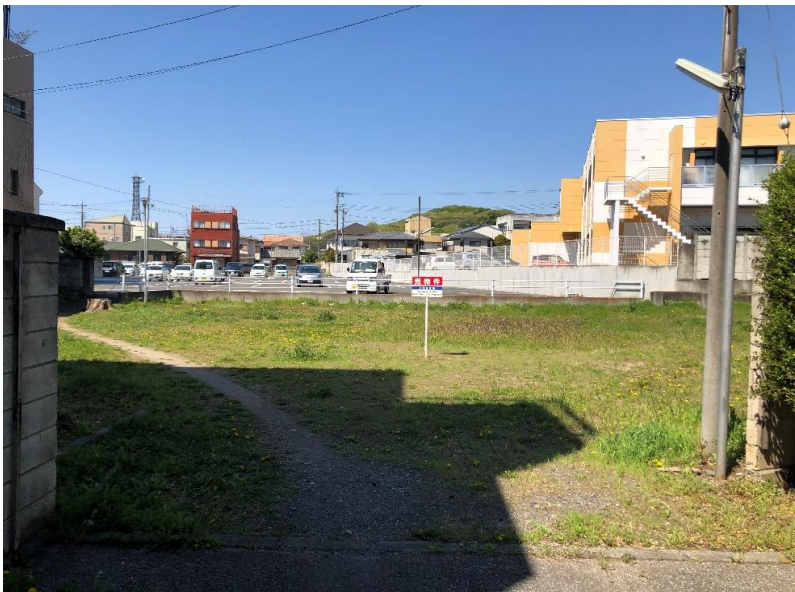
明細図



## 販売地写真



写真①



写真②



写真③